



**Centre Communal d'Action
Sociale (CCAS)
Clermont l'Hérault**

1 mars 2012

REGARDS

Numéro spécial

La revue de l'Observatoire Territorial
du Pays Cœur d'Hérault




Atlas 2012
Hier, aujourd'hui, demain



REGARDS

Numéro spécial

La revue de l'Observatoire Territorial
du Pays Cœur d'Hérault



Atlas 2012

Hier, aujourd'hui, demain

1. Le Territoire

2. Les Hommes

3. L'Économie

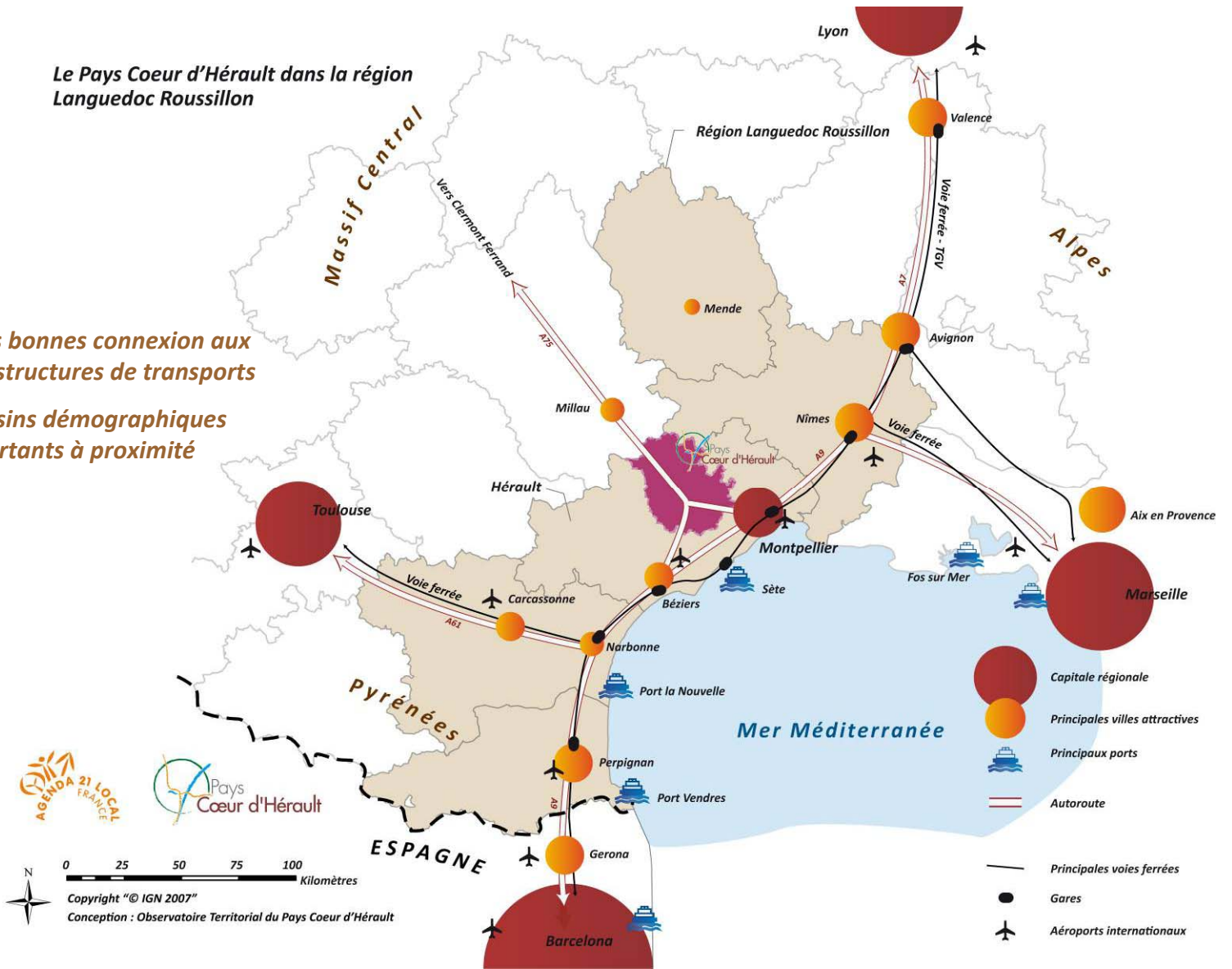
Synthèse stratégique



Site & Situation du Pays

Le Pays Cœur d'Hérault dans la région
Languedoc Roussillon

- . Très bonnes connexions aux infrastructures de transports
- . Bassins démographiques importants à proximité

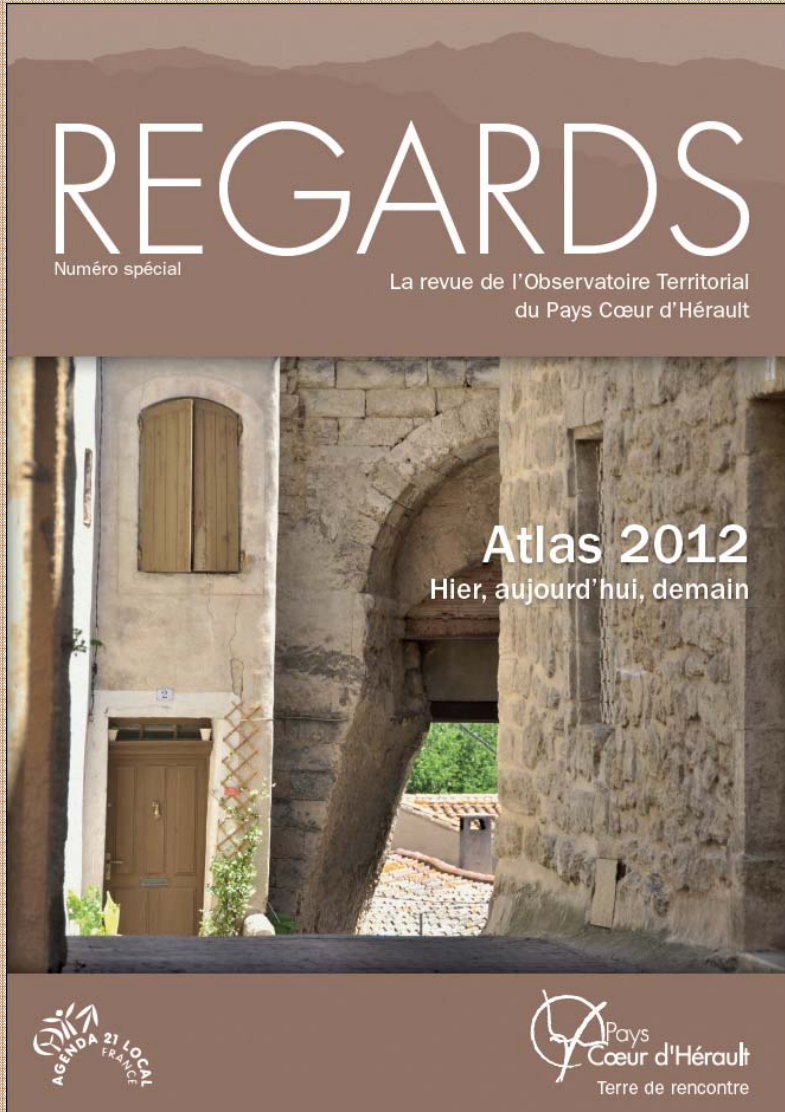


0 25 50 75 100 Kilomètres
Copyright "© IGN 2007"
Conception : Observatoire Territorial du Pays Cœur d'Hérault



Site & Situation du Pays





1. Le Territoire

Environnement

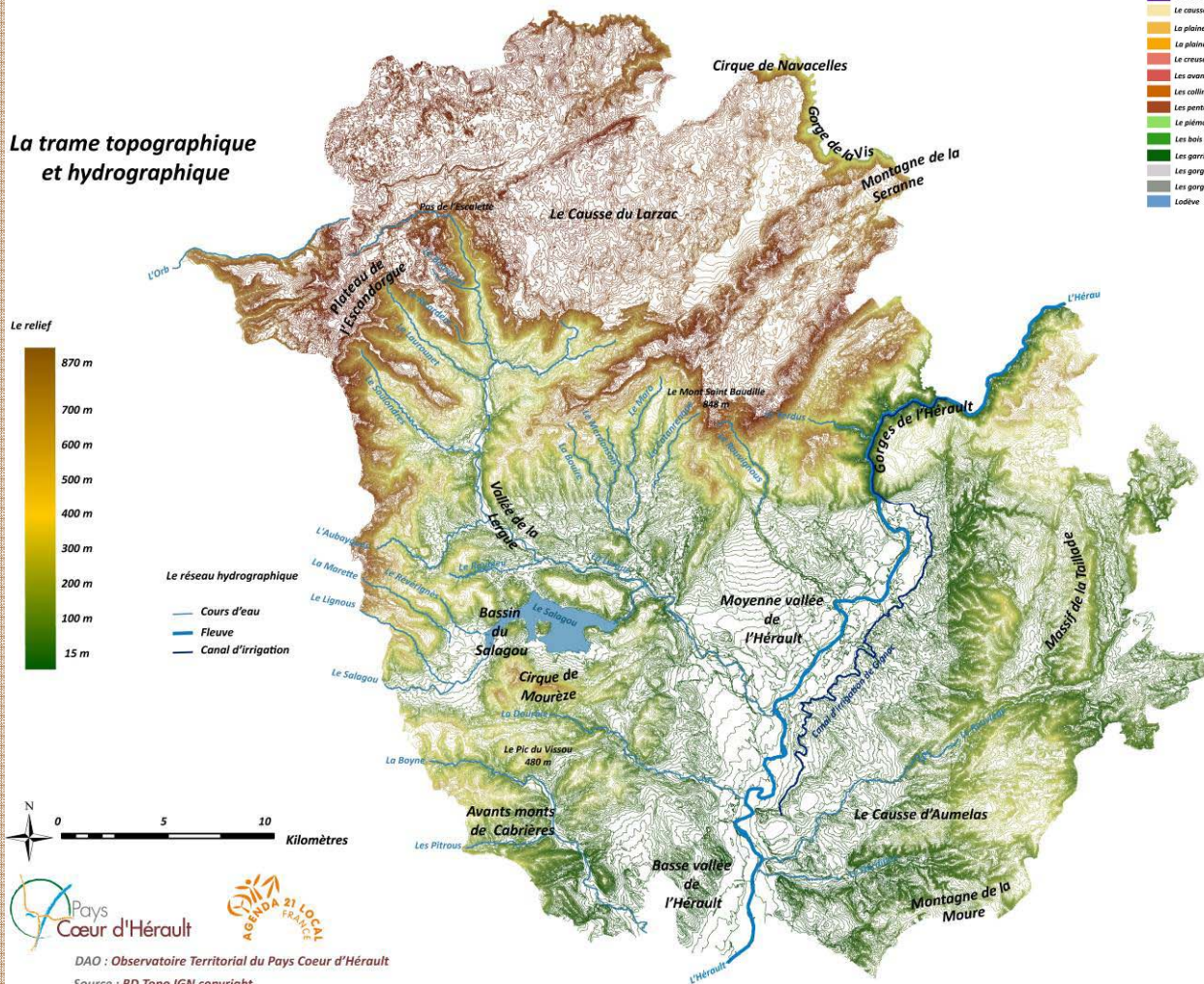
Paysage

Urbanisme

1. Le Territoire

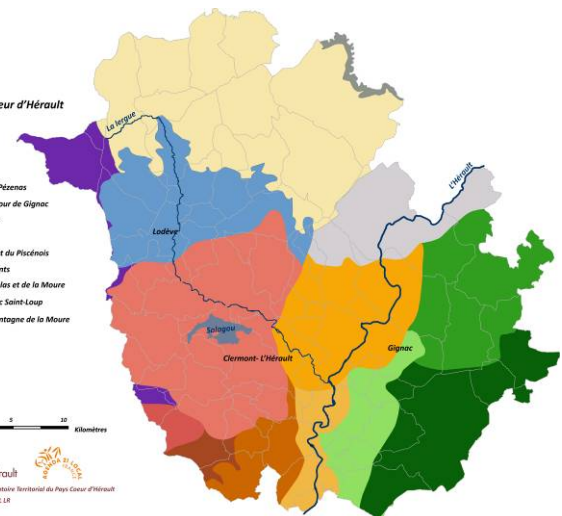
Un paysage riche de diversité

La trame topographique
et hydrographique



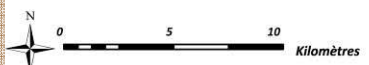
Unités paysagères du Pays Cœur d'Hérault

- L'Escandorgue
- Le causse du Larzac
- La plaine de l'Hérault de Canet à Pézenas
- La plaine viticole de l'Hérault autour de Gignac
- Le creuset géologique du Salagou
- Les avant-monts
- Les collines viticoles du Litterais et du Piscénois
- Les pentes sud-est des avant-monts
- Le piémont des garrigues d'Aumelas et de la Moure
- Les bois et garrigues au sud du Pic Saint-Loup
- Les garrigues d'Aumelas et la montagne de la Moure
- Les gorges de l'Hérault
- Les gorges de la Vis
- Lodève



Les fondamentaux identitaires
paysagers et environnementaux du
territoire :

- . Les grands Causse
- . La plaine
- . Les garrigues
- . Les montagnes et contreforts
- . Les collines de l'Hérault et du piscénois



1. Le Territoire

Un paysage riche de diversité



L'Hérault depuis Gignac



Le Salagou depuis Liausson



Plaine viticole à Nébian



Plateau agricole du Larzac



Ville de Lodève



Garrigues de Puechabon



Exemples d'ambiances paysagères du Pays Cœur d'Hérault

L'Hérault

Le Salagou

La plaine viticole

Le plateau

La garrigue

La ville



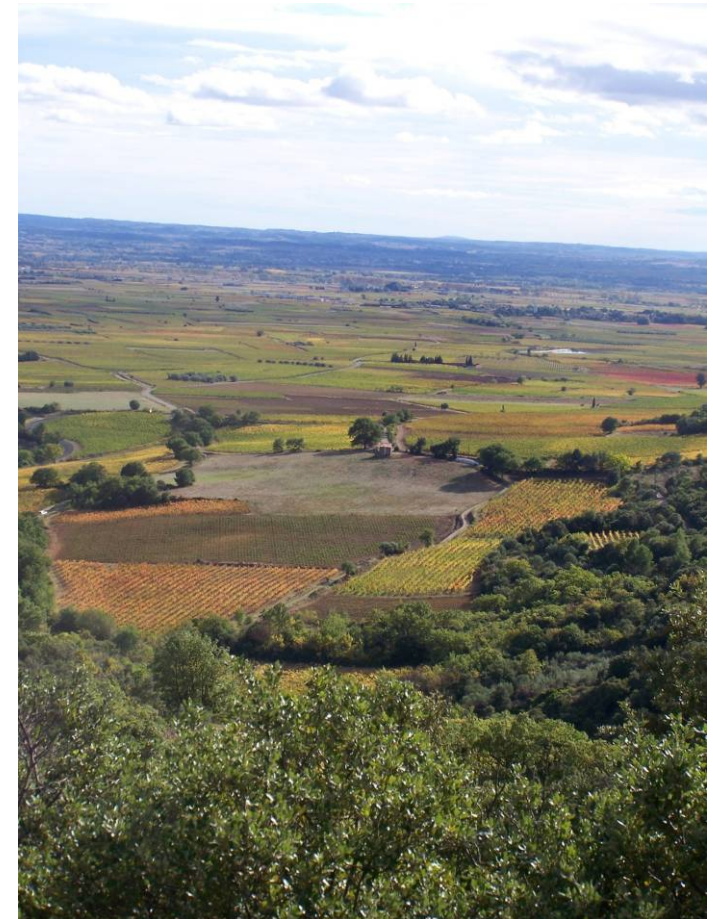
1. Le Territoire

Un paysage riche de diversité



1. Le Territoire

Un paysage riche de diversité



1. Le Territoire

Un paysage riche de diversité



Photo: Claude Lesclingand





1. Le Territoire

Une occupation de l'espace en évolution : l'artificialisation du territoire

Réseau routier structurant & de proximité

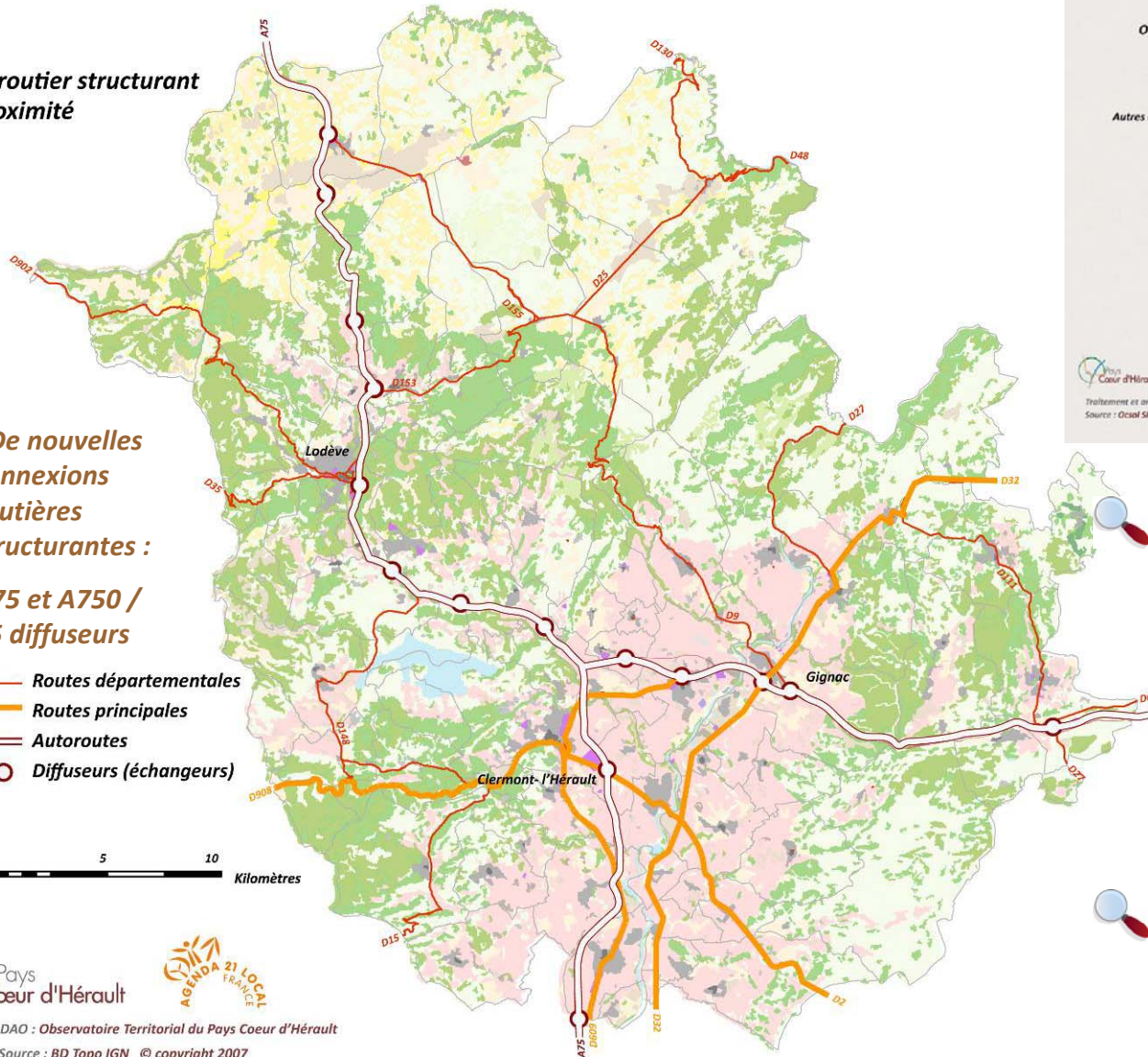
. De nouvelles connexions routières structurantes :

A75 et A750 / 15 diffuseurs

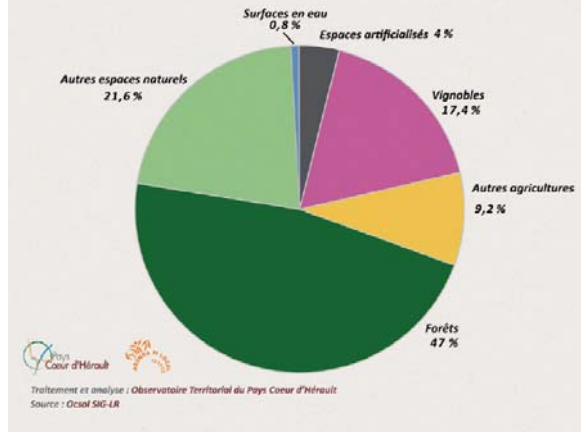
-  Routes départementales
-  Routes principales
-  Autoroutes
-  Diffuseurs (échangeurs)



DAO : Observatoire Territorial du Pays Cœur d'Hérault
Source : BD Topo IGN © copyright 2007



Occupation du sol en 2006



PAYS = 1 274 km² soit :

. 5 000 ha urbanisés

. 33 800 ha en espaces agricoles (dont 22 168 ha en viticulture)

. 87 400 ha en espaces naturels

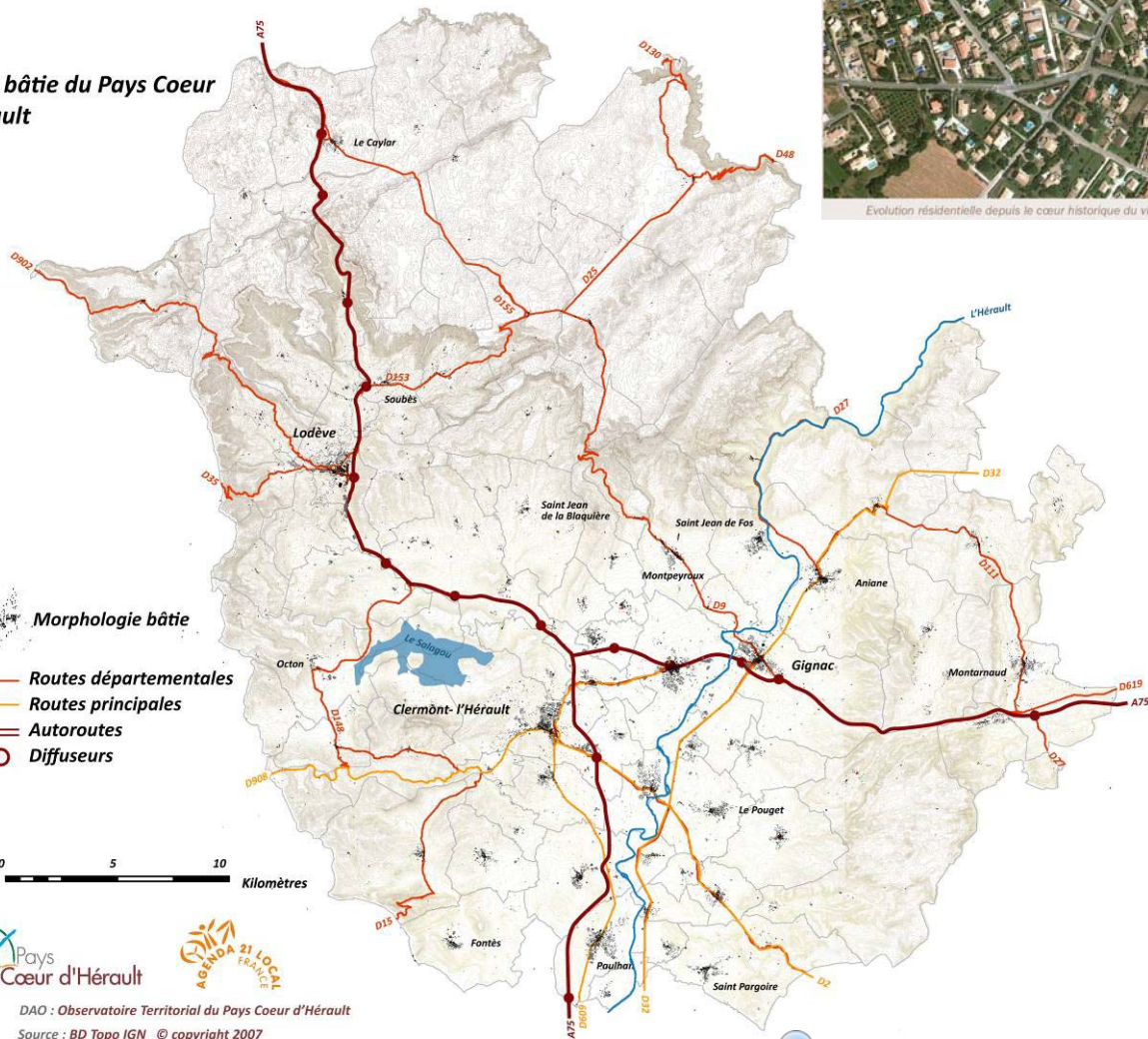
. 1 000 ha en eau

. Artificialisation du territoire : + 179 ha consommés entre 2001 et 2007 (dont 129 ha de vignes)

1. Le Territoire

De nouveaux modèles d'urbanisation consommateurs d'espace

Trame bâtie du Pays Cœur d'Hérault



Des morphologies villageoises et urbaines historiques aux développements résidentiels contemporains : les nouveaux paysages de l'urbain

1. Le Territoire

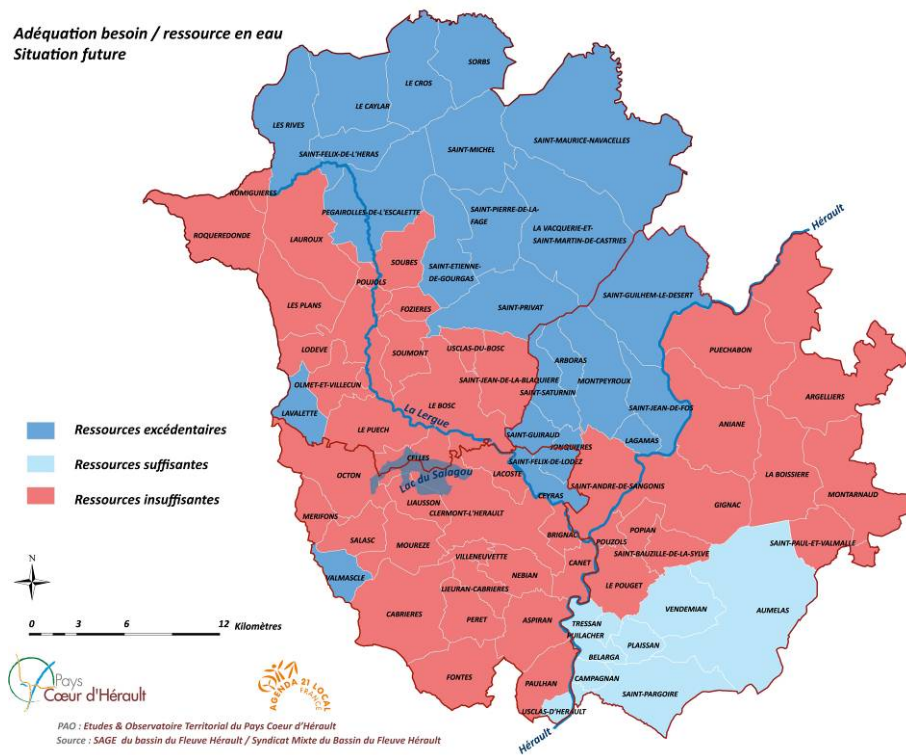
Un paysage riche de diversité



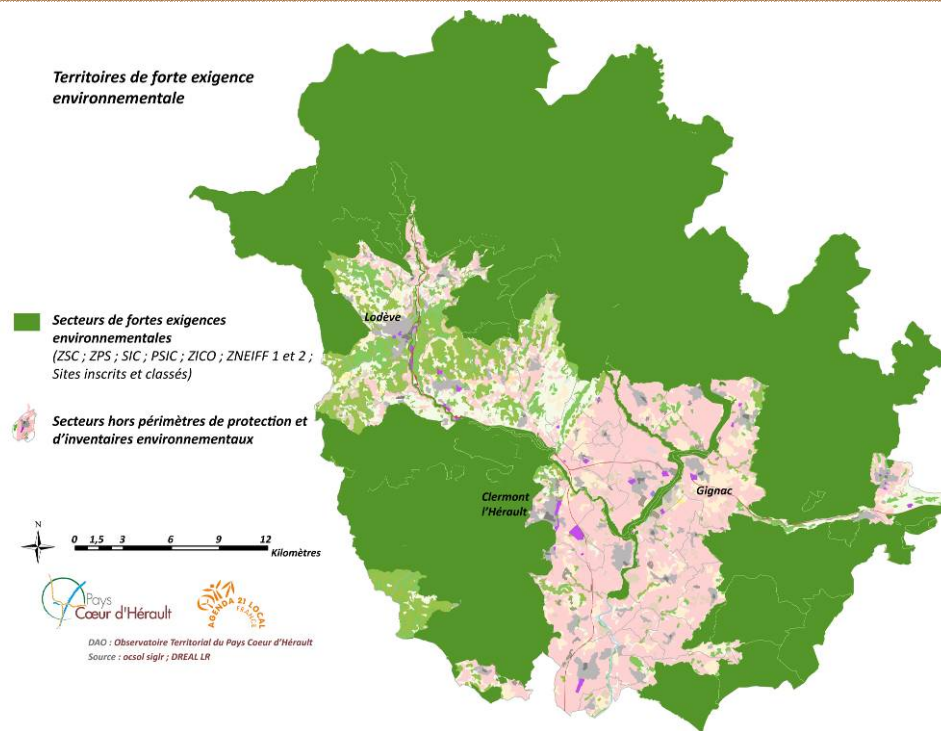
1. Le Territoire

La complexité de la composante environnementale

Adéquation besoin / ressource en eau
Situation future



Territoires de forte exigence
environnementale

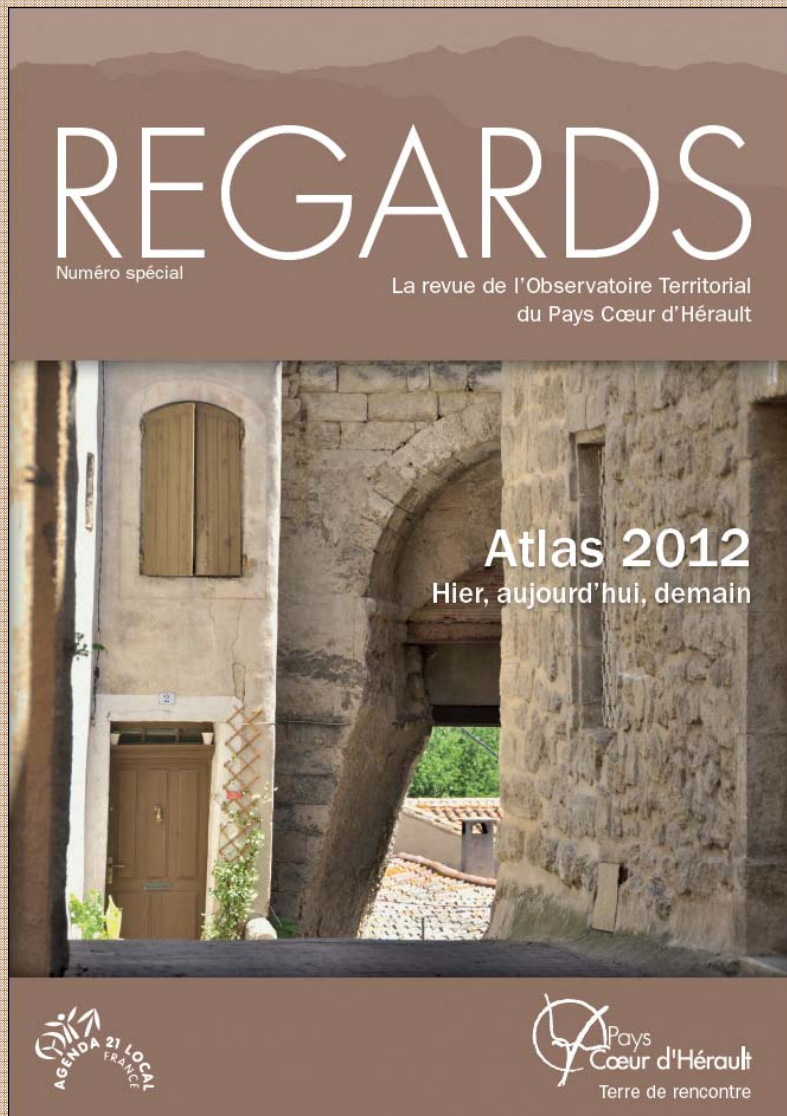


• Une ressource en eau hétérogène entre les aquifères du Larzac, et les nappes d'accompagnement de l'Hérault et de la Lergue, et du Salagou

• Une ressource en eau sollicitée par la dynamique démographique, l'agriculture et les activités humaines

• L'équilibre à trouver entre ressource et besoin passe nécessairement par un changement de pratique

• Les espaces naturels protégés ne sont pas ceux qui connaissent les dynamiques démographiques les plus marquées depuis plus de 20 ans, ni l'essor de surfaces économiques et commerciales.



2. Les hommes

Socio démographie

Habitat

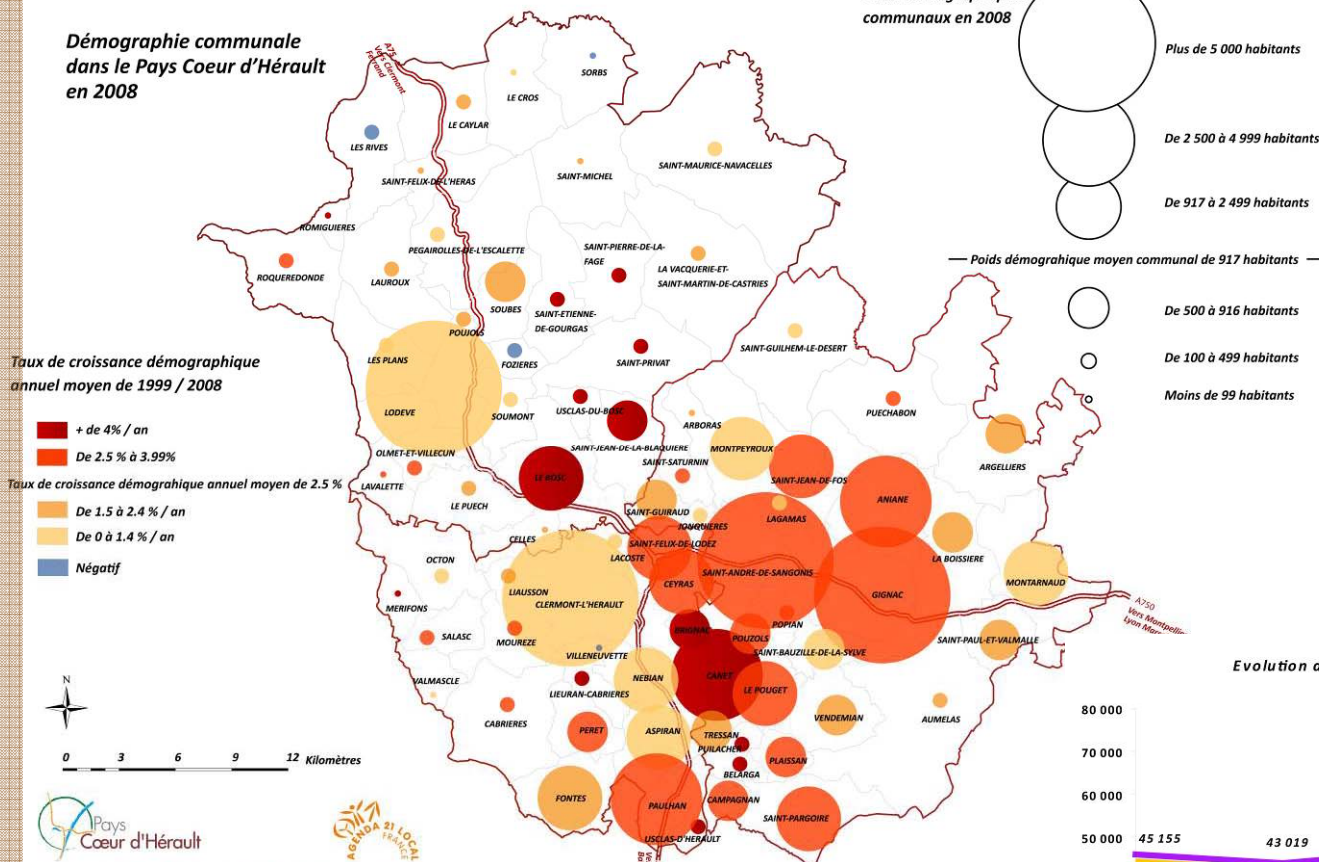
Déplacement

Équipements & Services

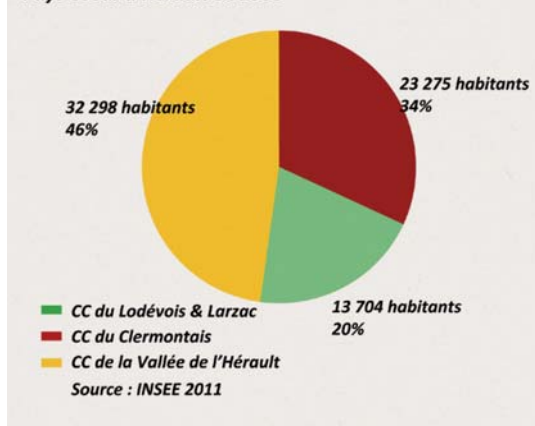
2. Les Hommes

Une croissance démographique dynamique mais différenciée sur le territoire

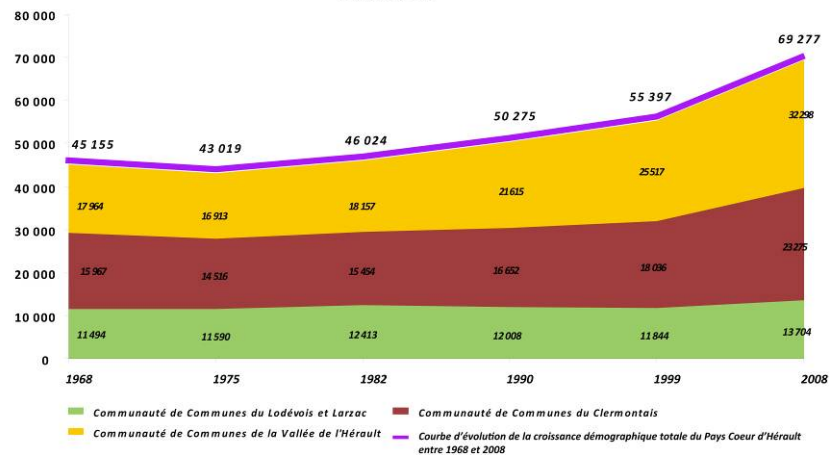
Démographie communale
dans le Pays Cœur d'Hérault
en 2008



Poids démographique des Intercommunalités du
Pays Cœur d'Hérault en 2008



Evolution démographique dans le Pays Cœur d'Hérault
depuis 1968



70 000 habitants en 2008

+ 2.6%/an entre 1999 et 2008 (1.4% pour le département)

+ 14 000 habitants pour la CCVH depuis 1968

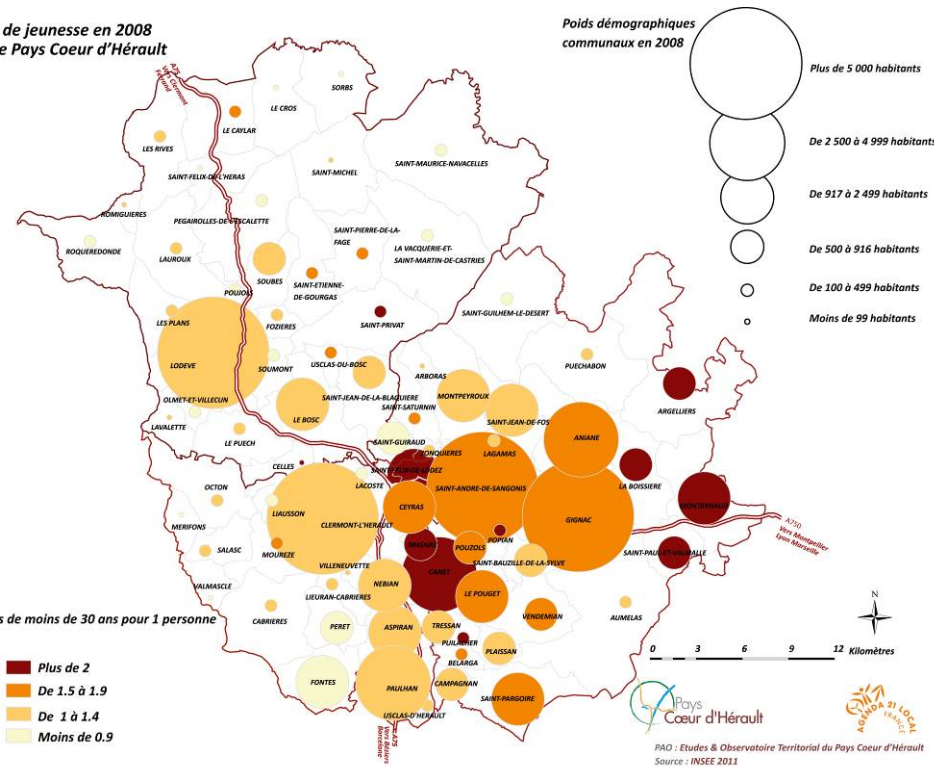


2. Les Hommes

Un Pays jeune, dynamisé par les soldes migratoires : quelles perspectives démographiques ?

Indice de jeunesse en 2008 dans le Pays Cœur d'Hérault

Poids démographiques communaux en 2008



Nombre de personnes de moins de 30 ans pour 1 personne de plus de 60 ans



. Un solde migratoire de 2.5% contre 1.1% pour l'Hérault (1999-2008) marqué dans la plaine de l'Hérault, puis dans la vallée de la Lergue

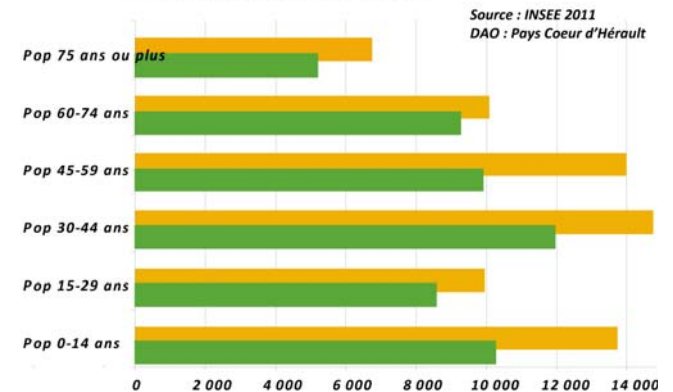
. Des communes jeunes (1.4 personnes de moins de 30 ans pour une personne de plus de 60 ans)

. Une faible décohabitation (2.3 PPM en 2008), notamment au sud du territoire (communes jeunes)



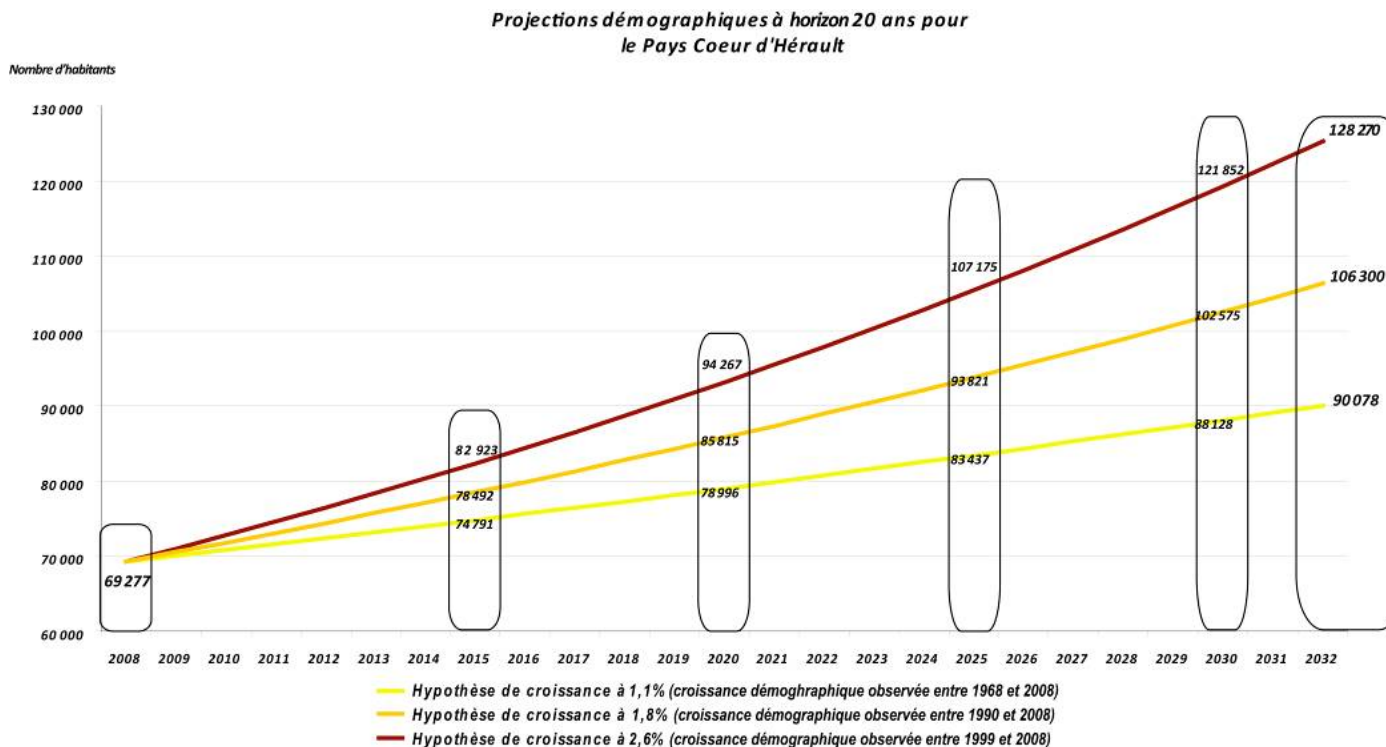
. Un vieillissement de la population : une population âgée en progression depuis 1999.

■ Population par âge en 1999
■ Population par âge en 2008



2. Les Hommes

Un Pays jeune, dynamisé par les soldes migratoires : quelles perspectives démographiques ?



. Un Pays à 100 000 habitants, une hypothèse de travail réaliste ?

3 périodes d'observation :

1968 - 2008 : 1.1%/an : 90 000 habitants en 2032

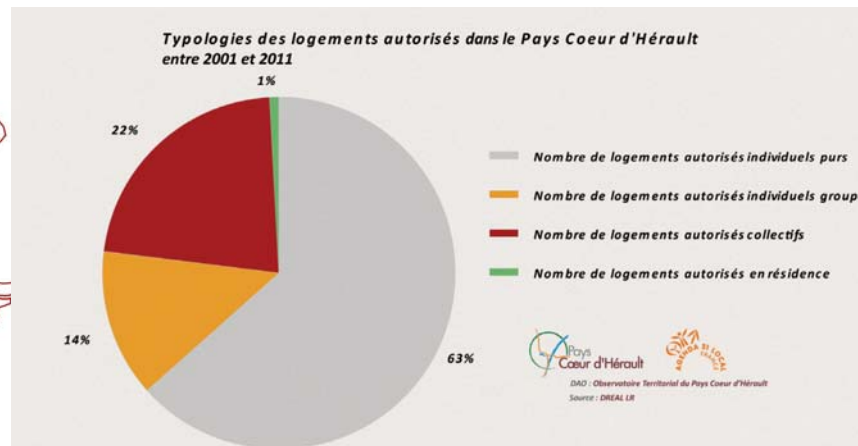
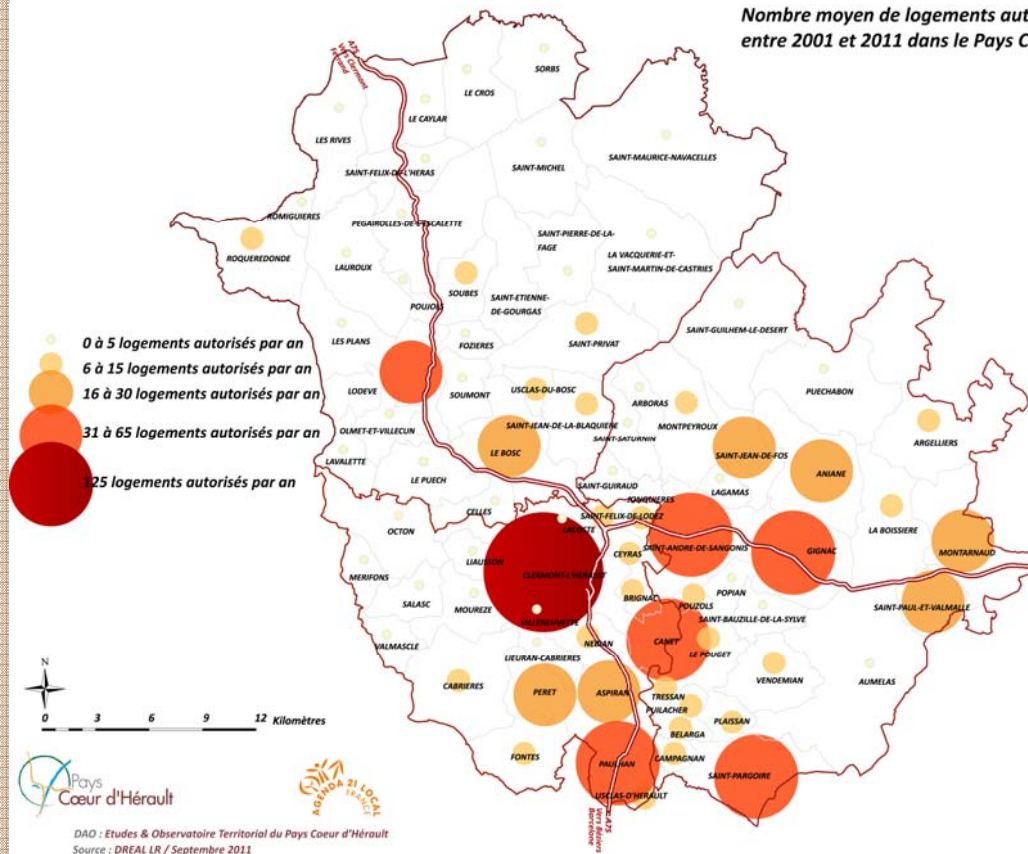
1990 - 2008 : 1.8%/an : 100 000 habitants en 2029

1999 - 2008 : 2.6%/an : 100 000 habitants en 2022

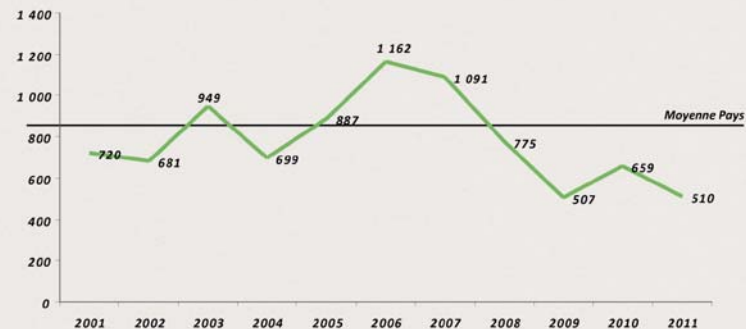
2. Les Hommes

Un habitat en forte progression ou domine la maison individuelle

Nombre moyen de logements autorisés observés entre 2001 et 2011 dans le Pays Cœur d'Hérault



Evolution du nombre de logements autorisés entre 2001 et 2010 sur le Pays Cœur d'Hérault



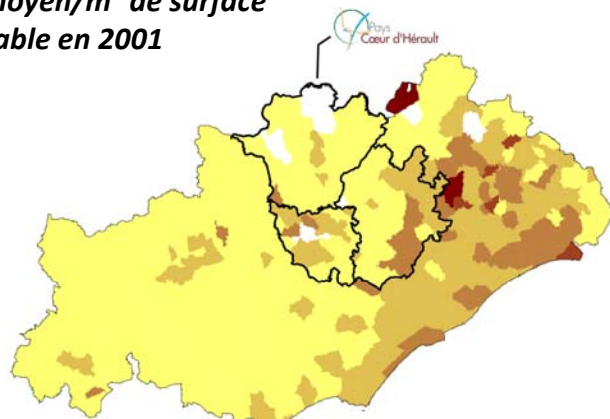
Une domination de l'habitat individuel dans les nouvelles constructions (63%)

. Depuis 2001 : 864 logements autorisés / an soit + 8 640 logements

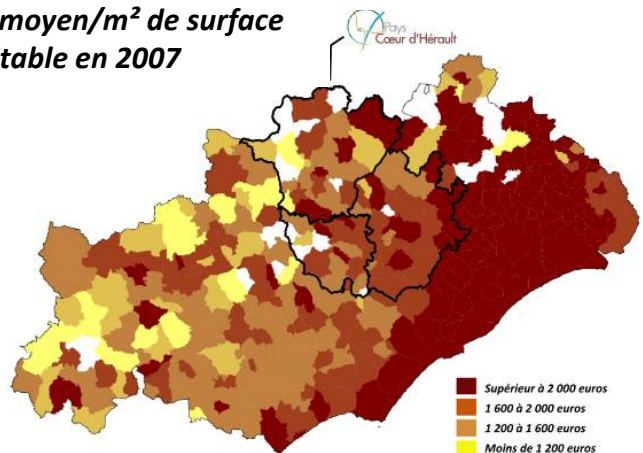
2. Les Hommes

Un habitat en forte progression ou domine la maison individuelle

Prix moyen/m² de surface habitable en 2001



Prix moyen/m² de surface habitable en 2007

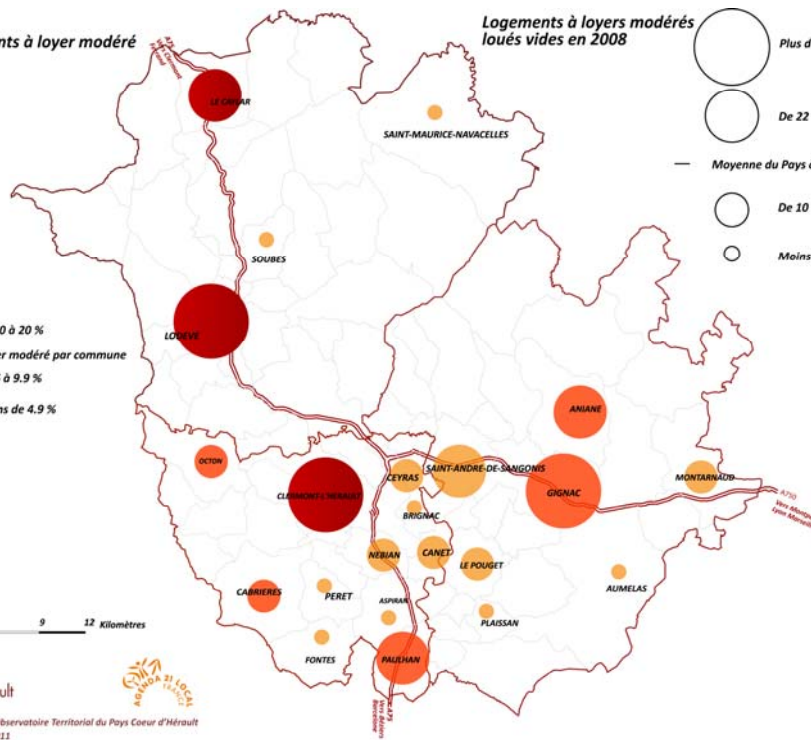
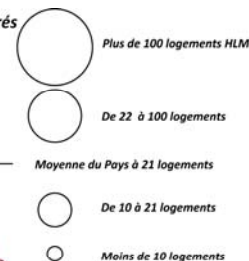


Parc de logements à loyer modéré en 2008



Pays Cœur d'Hérault
PAD : Etudes & Observatoire Territorial du Pays Cœur d'Hérault
Source : INSEE 2011

Logements à loyers modérés loués vides en 2008



- 1 510 logements à Loyer Modérés en 2008
- 5.2 % du parc total de logements du Pays

- Lodève : 440 logements, soit 13.9% du parc de logements RP
- Clermont l'Hérault : 481 logements, soit 14.6% du parc
- Gignac : 192 logements, 9.2% du parc
- Le Caylar, 36 logements, 19.2% de son parc.

• Prix moyen de surface habitable en augmentation (+111 % dans l'Hérault entre 2000 et 2007 soit un différentiel de 1 306 € / m².

• Prix du foncier constructible : Clermont l'Hérault : 140€/m²

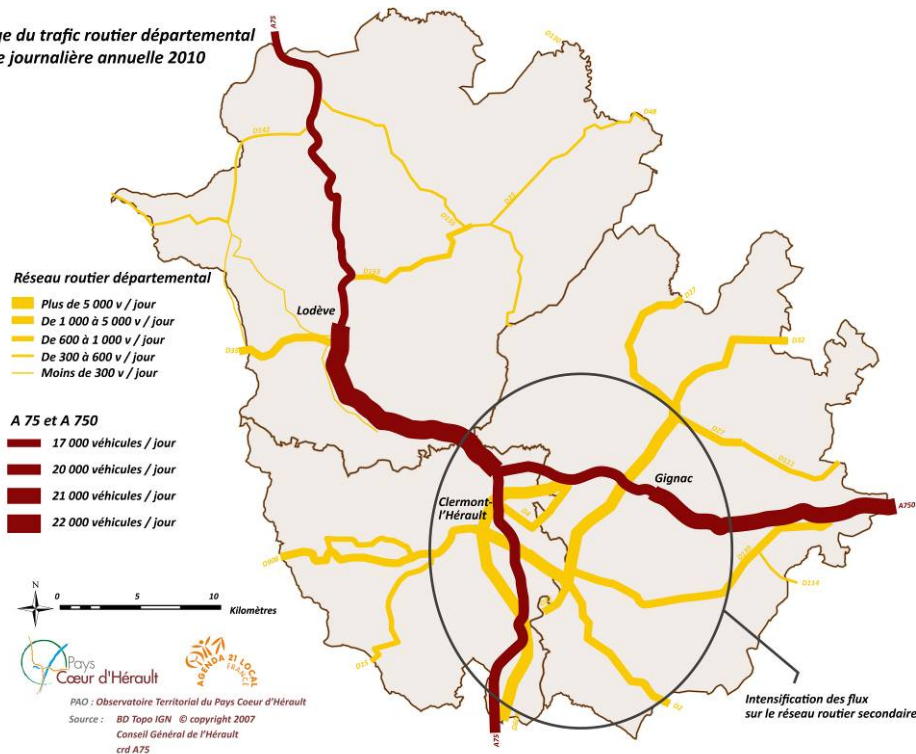
Lodève : 100€/m²

Gignac/ Aniane : 160€/m²

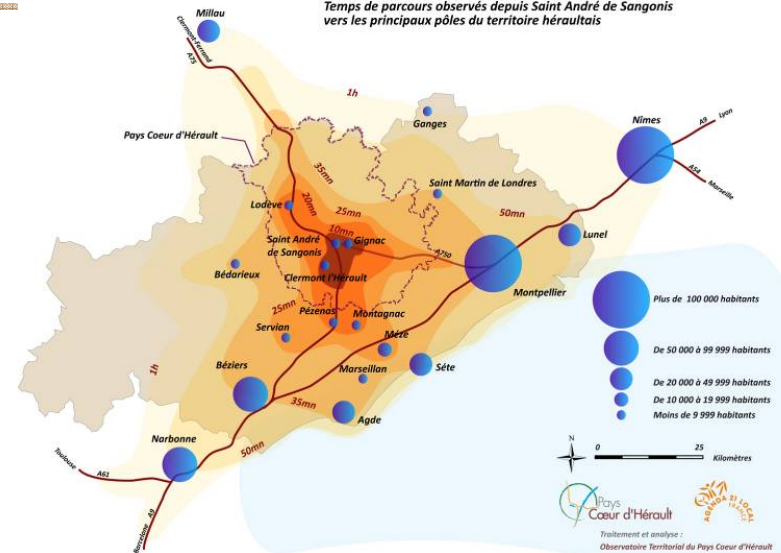
2. Les Hommes

Un réseau de transports, mis sous tension par de nouvelles proximités et des projets

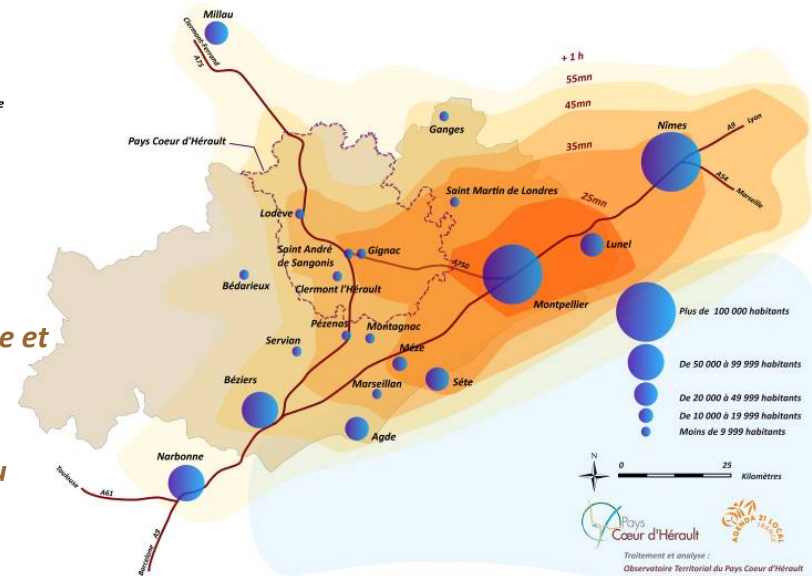
Comptage du trafic routier départemental
Moyenne journalière annuelle 2010



Temps de parcours observés depuis Saint André de Sangonis vers les principaux pôles du territoire héraultais



Temps de parcours observés reliant depuis Montpellier centre

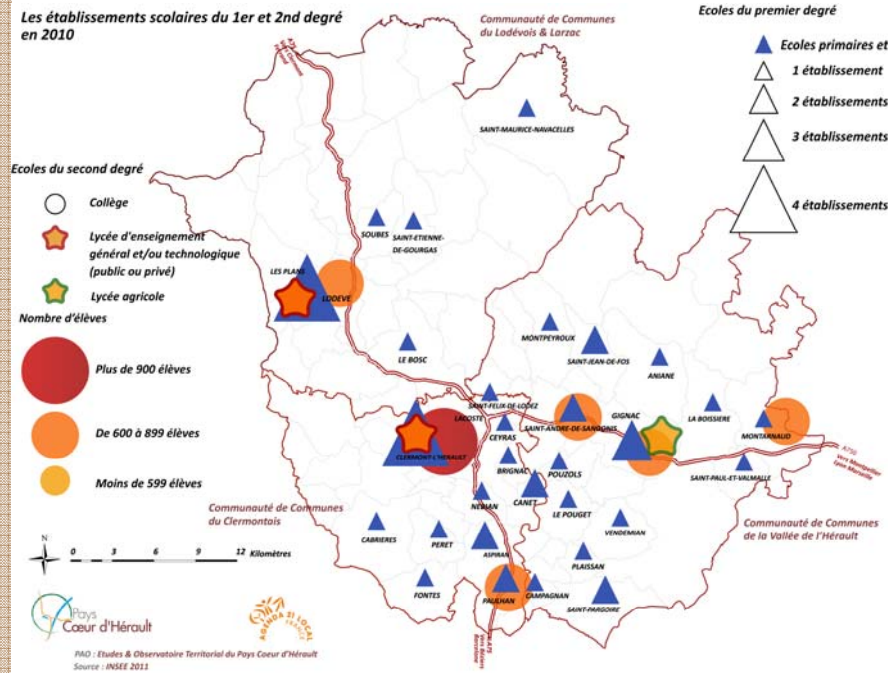


- Depuis l'ouverture de l'A750 et l'A75, l'accessibilité s'est considérablement accrue
- Les flux routiers sont en augmentation : + 20.5% (2002/2010)
- Trafic journaliers importants vers Montpellier (+36%) et entre Lodève et Clermont l'Hérault
- Les Transports Collectifs se structurent et se développent vers Montpellier : projets de PEM à Gignac et Clermont l'Hérault : Quid du reste du territoire ?

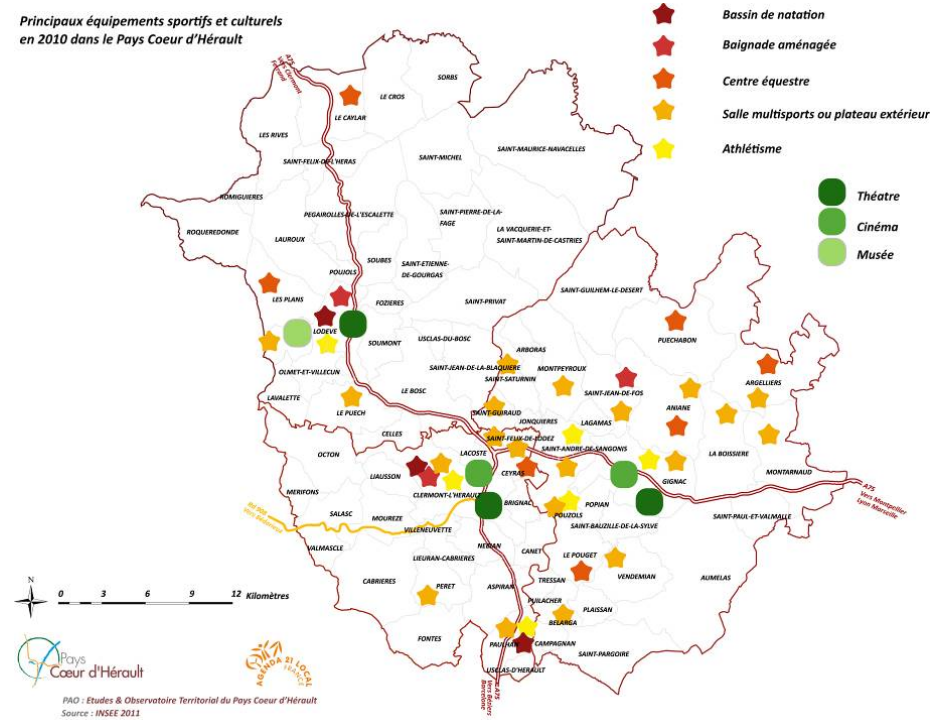
2. Les Hommes

Des équipements & services ruraux étoffés mais en situation de rattrapage par rapport aux besoins croissants

Les établissements scolaires du 1er et 2nd degré en 2010



Principaux équipements sportifs et culturels en 2010 dans le Pays Cœur d'Hérault

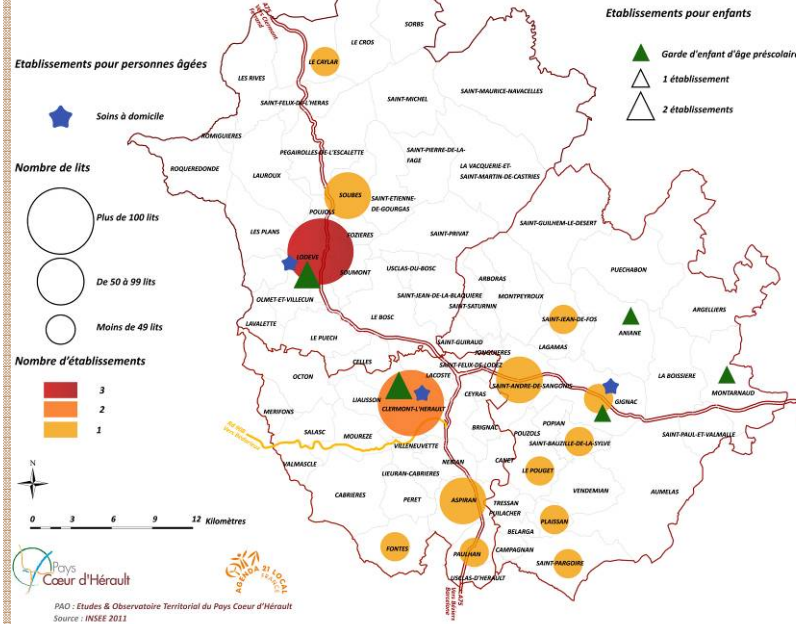


- . Des pôles d'équipements et de services historiques : Lodève et Clermont l'Hérault
- . des polarités émergentes : Gignac, Aniane, Paulhan, Saint André de Sangonis, Montarnaud, Le Caylar
- . Des équipements scolaires et de loisirs de proximité plus présents dans le Sud du Pays

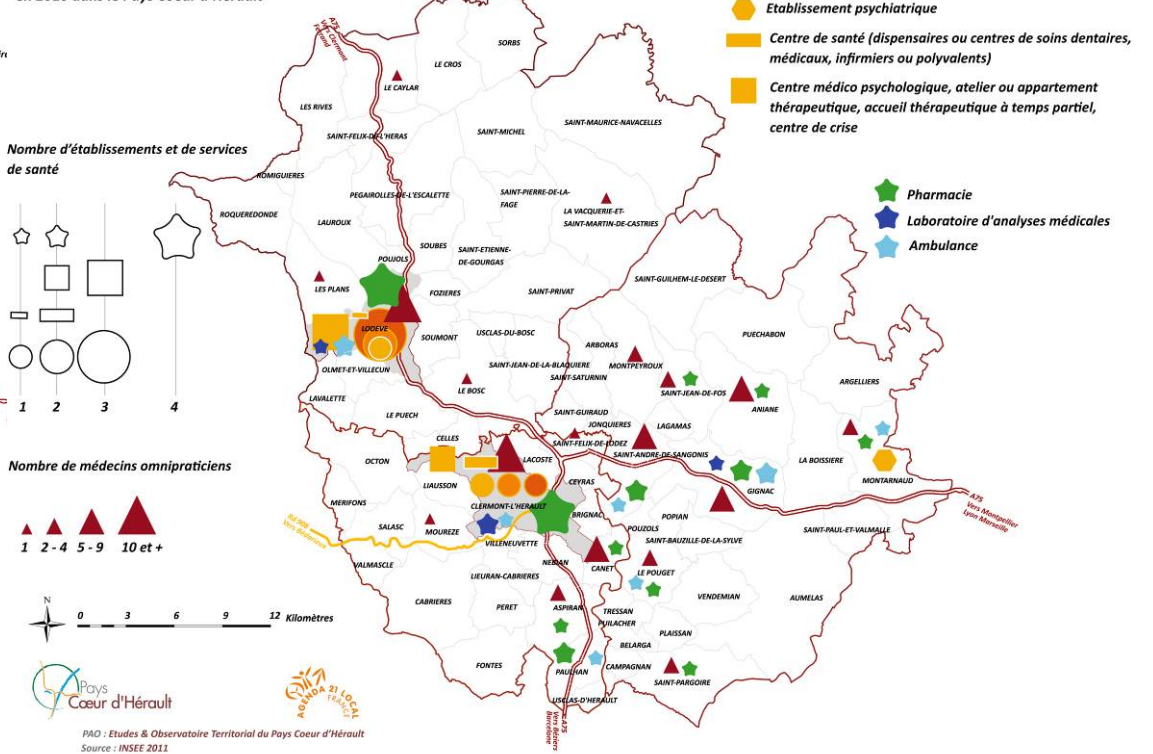
2. Les Hommes

Des équipements & services ruraux étoffés mais en situation de rattrapage par rapport aux besoins croissants

Etablissements pour personnes âgées et garde d'enfants en 2010



Les établissements et services de santé et les médecins omnipraticiens en 2010 dans le Pays Cœur d'Hérault

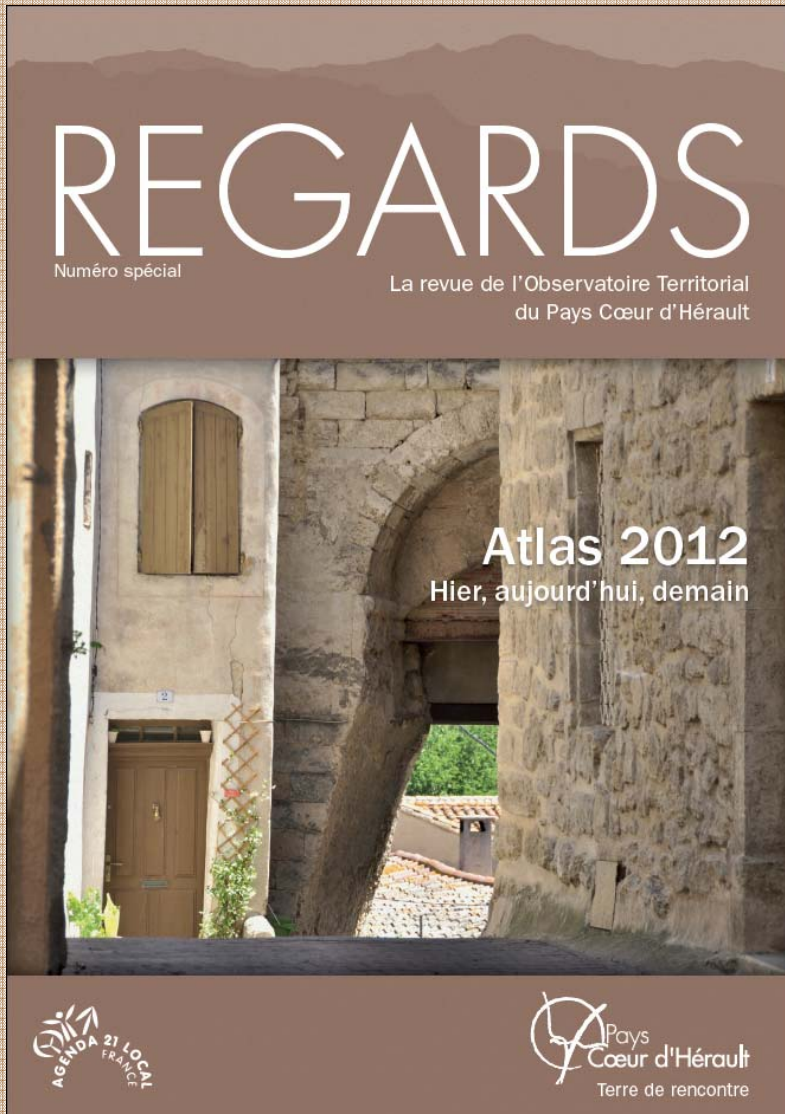


• Des équipements et services d'accueil pour personnes âgées et la petite enfance plus présents dans le Sud et resserrés sur Lodève

• Des équipements et services de santé resserrés sur les bourgs historiques de Lodève et Clermont l'Hérault

• Une offre médicale de proximité présente dans le Sud et absente du Larzac

• Des polarités émergentes : Gignac, Saint André de Sangonis, Aniane, Paulhan, Montarnaud, et Le Caylar.



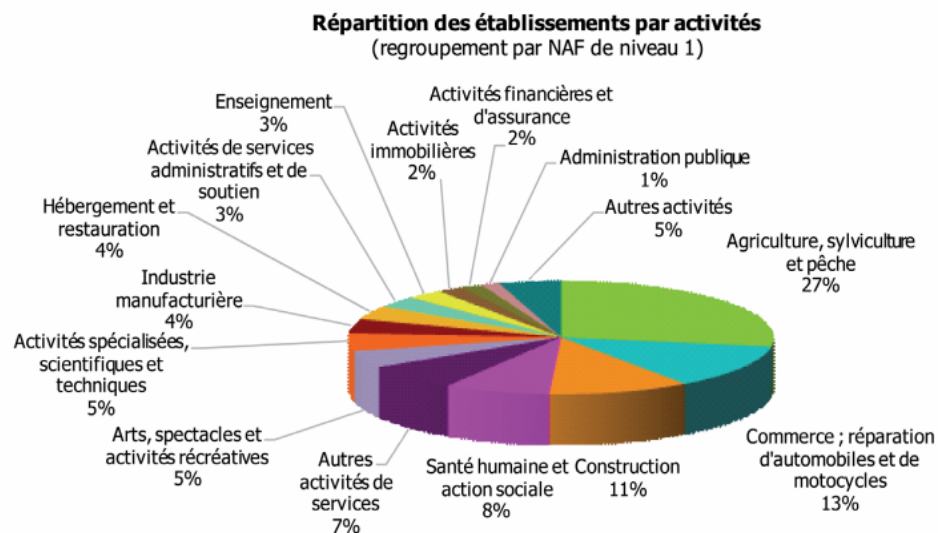
3. L'Économie

Développement économique

Emploi

3. L'Économie

Le prolongement de la dynamique économique présentielle



Source : Maison de l'Emploi du Pays Cœur d'Herault



. 9 080 établissements dans le Pays en 2011 (Prolongement de la dynamique de création observée depuis 2007) (+7.6% entre 2010 et 2011)

. 32% des établissements sur la CC du Clermontais : 2 881 établissements (+6.5% depuis 2010)

. 20% des établissements sur la CC du Lodévois & Larzac : 1 800 établissements (+8.6%)

. 47% des établissements sur la CC de la Vallée de l'Herault : 4 244 établissements (+10.2%)



. 87.7% des établissements sont des TPE (moins de 10 salariés) et 78% n'ont pas de salariés en 2010.

. 27% des établissements sont agricoles

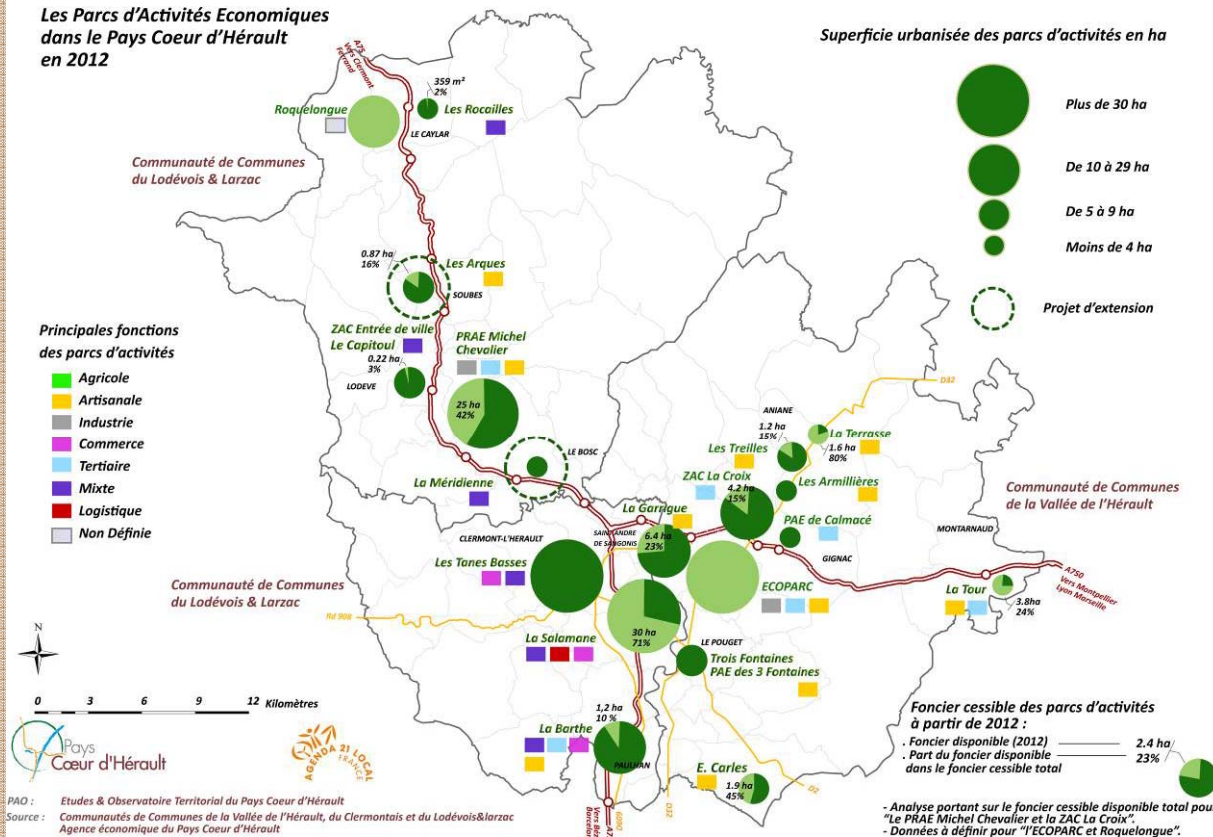


. Progression de l'économie présentielle liée à l'impact de la dynamique démographique (+9.1% commerce, +14.9% pour la construction).

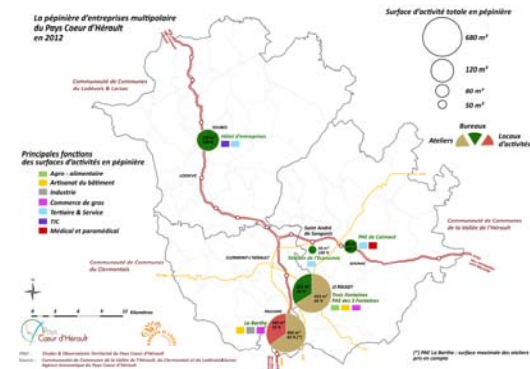
3. L'Économie

Le prolongement de la dynamique économique présentielle Le positionnement du Cœur d'Hérault comme espace d'accueil économique

Les Parcs d'Activités Économiques
dans le Pays Cœur d'Hérault
en 2012



. 19 PAE pour 362 ha de surface
foncière totale
. 120 ha de cession (33%) en 2012



. 3 parcs de rayonnement régional voire national :

- PRAE Michel Chevalier
- L'ECO PARC
- PAE La Salamane

L'offre en locaux d'activités et en bureaux et à
développer sur les pôles du territoire

3. L'Économie

Des identités agricoles marquées lisibles dans les orientations économiques des exploitations

- . Une plaine viticole
- . Un espace d'élevage extensif
- . Un bassin marqué par la polyculture

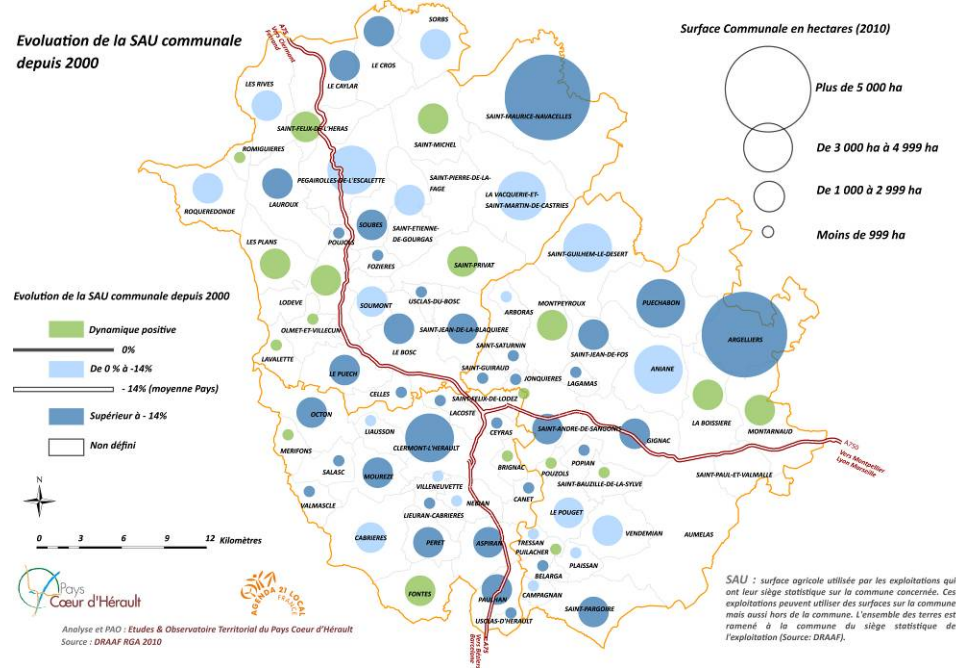
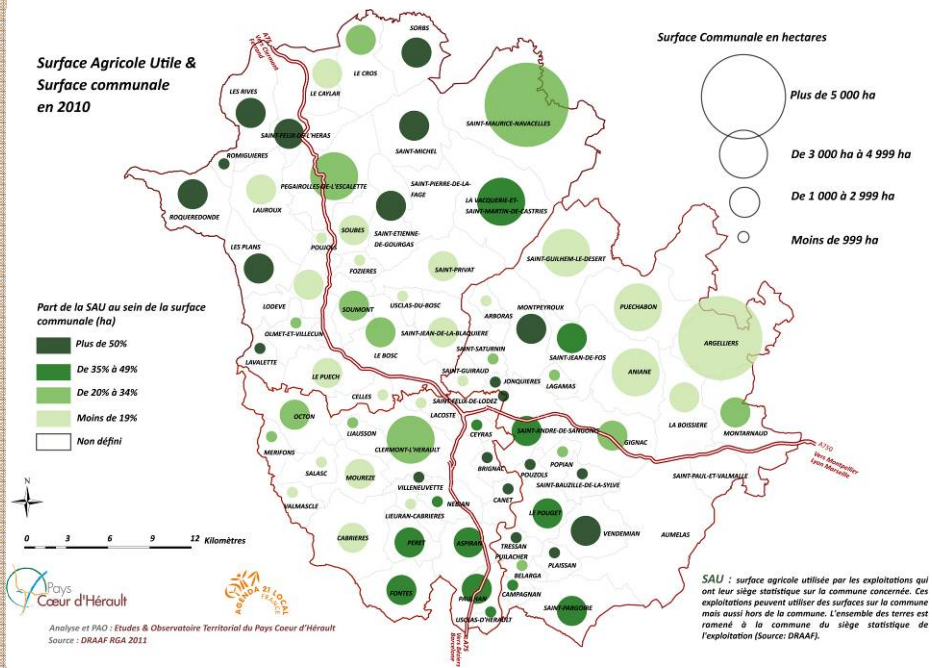
Surface Agricole Utile & Orientation économique des exploitations en 2010

Surface Agricole Utile en 2010



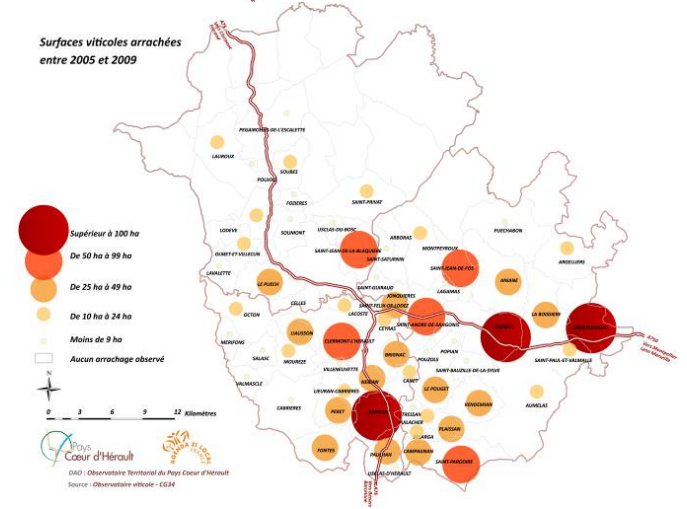
3. L'Économie

Des évolutions tendanciellees qui se confirment. Un potentiel agricole réel



- 2 047 exploitations pour 40 822 ha (21.5% de la SAU 34)
- Depuis 2000 :
 - 31.5% d'exploitations
 - 15.34% de SAU
 - 22.5% UTA

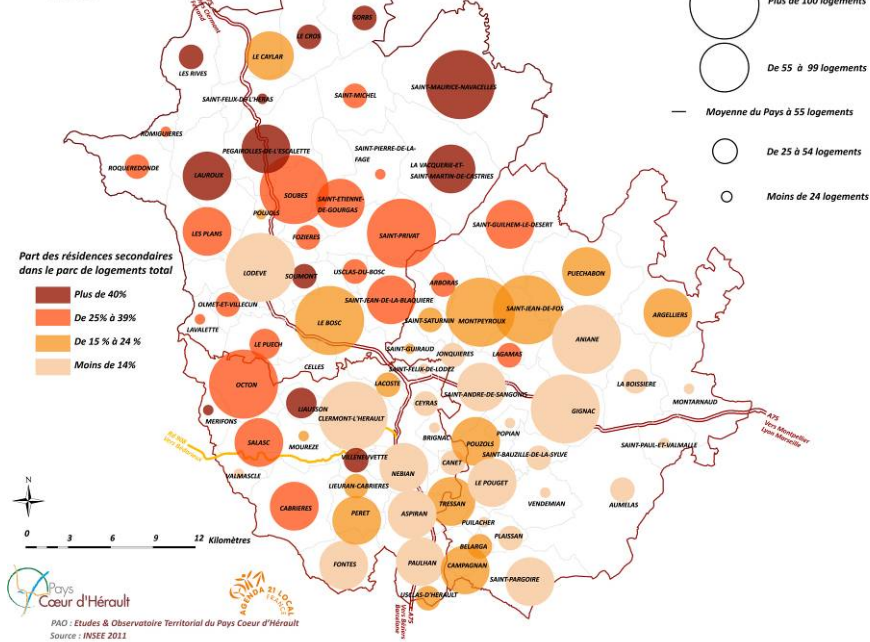
• Les secteurs d'arrachage coïncident avec les tracés autoroutiers et concernent les espaces sous pression résidentielles et économiques



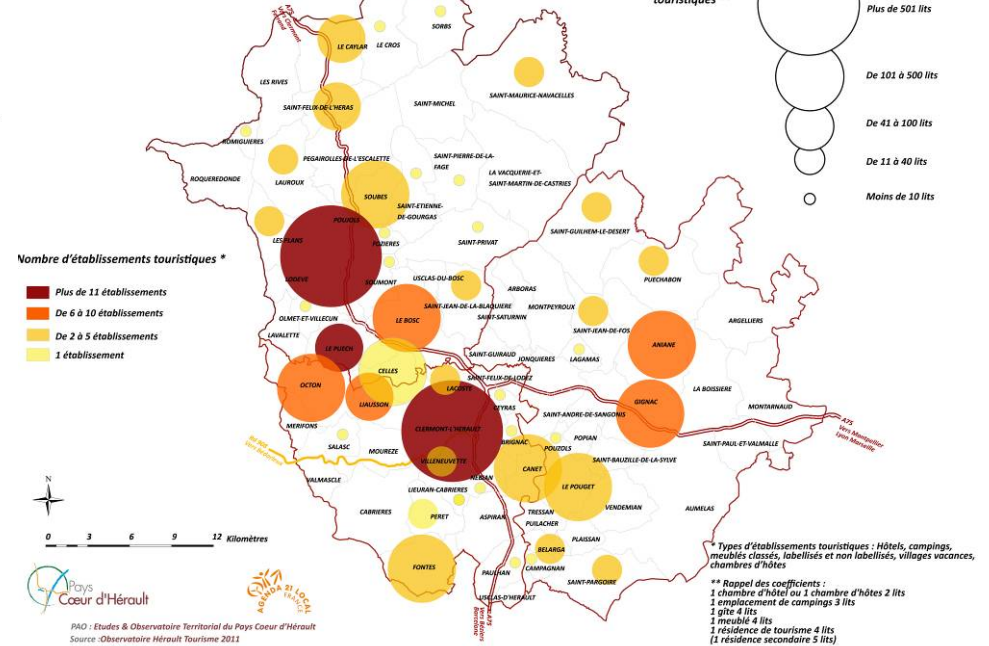
3. L'Économie

La destination touristique « Cœur d'Hérault »

Nombre de résidences secondaires en 2008



Etablissements & nombre de lits touristiques dans le Pays Cœur d'Hérault en 2010



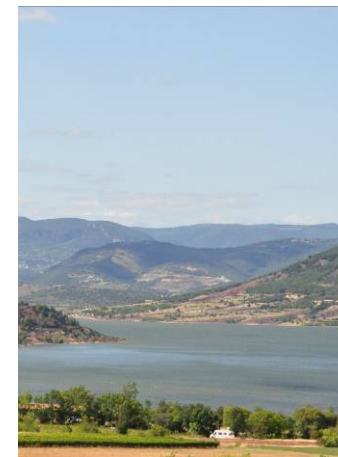
3 pôles d'attractions touristiques majeurs qui représentent plus d'un million de visiteurs en 2011 :

« Grand site du Salagou et de Mourèze, Grand site du cirque de Navacelles, Grand site de FRANCE de Saint Guilhem le Désert et Gorges de l'Hérault ».

Un tourisme d'excursion (env 30%) et de vacanciers qui consomment de l'hébergement.

6 412 lits pour 181 établissements touristiques (79% de meublés ; 12% de campings (81% des lits) ; 9% d'hôtels).

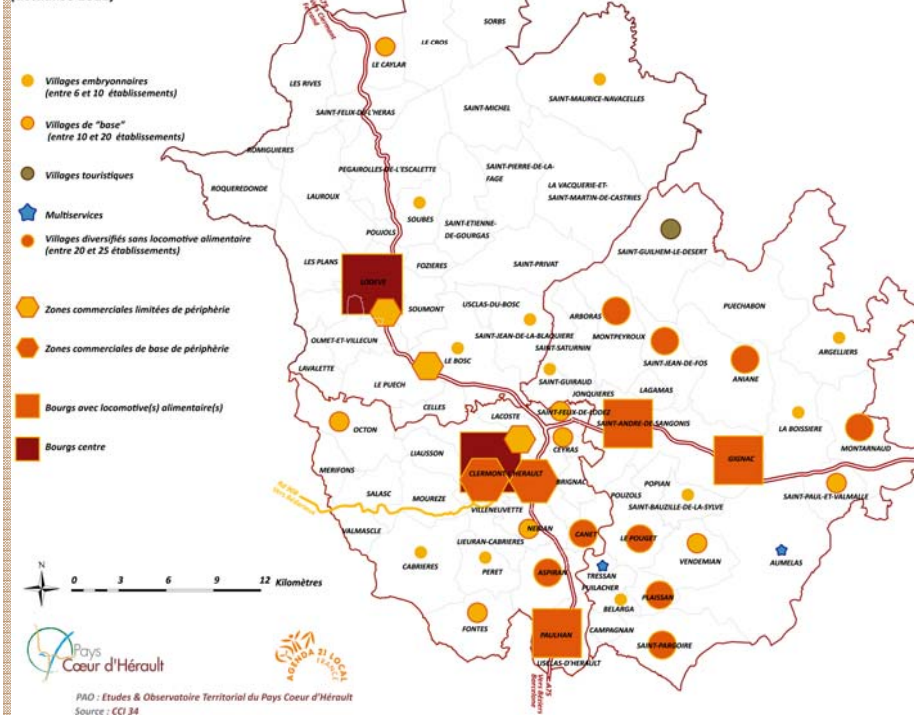
21 880 lits pour 4 376 résidences secondaires



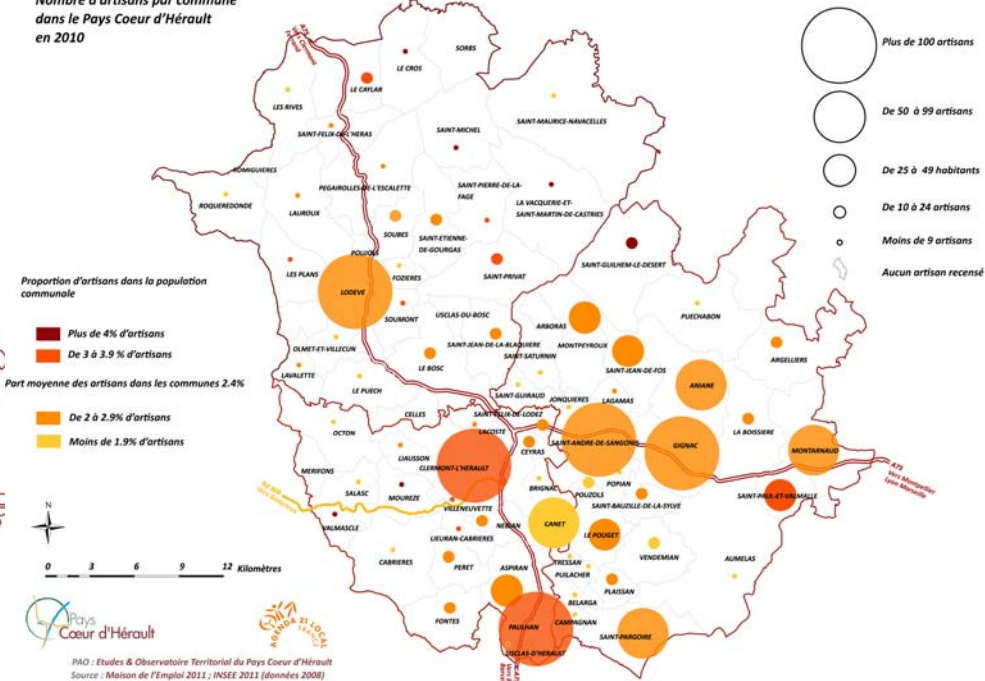
3. L'Économie

Un fonctionnement commercial structuré Un tissu artisanal en progression bénéficiant de la dynamique démographique

Fonctionnement commerciale du Pays Cœur d'Hérault suivant le Schéma Départemental du Commerce de 2005 (actualisé 2011)



Nombre d'artisans par commune dans le Pays Cœur d'Hérault en 2010



. L'armature commerciale renforce les polarités du territoire

. Offre commerciale de proximité prégnante dans les villages du sud et absente du Larzac.



. Une offre artisanale de bourgs, couvrant le territoire

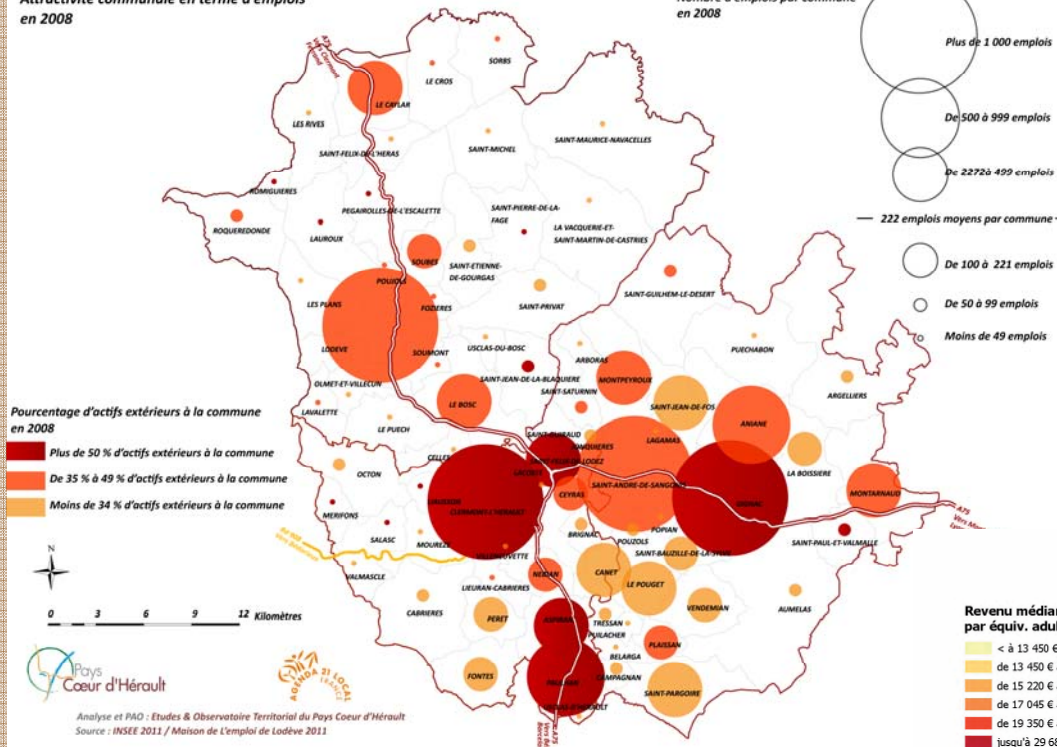
. Des entreprises artisanales jeunes et de très petite taille.

3. L'Économie

Une offre d'emplois en progression, mais pas aussi vite que les actifs

Attractivité communale en terme d'emplois en 2008

Nombre d'emplois par commune en 2008



Pourcentage d'actifs extérieurs à la commune en 2008

- Plus de 50 % d'actifs extérieurs à la commune
- De 35 % à 49 % d'actifs extérieurs à la commune
- Moins de 34 % d'actifs extérieurs à la commune



Analyses et PAO : Etudes & Observatoire Territorial du Pays Cœur d'Hérault
Source : INSEE 2011 / Maison de l'emploi de Lodève 2011

- 17 514 emplois en 2008 pour 26 300 actifs occupés
- + 3 675 emplois / + 8 128 actifs depuis 1999
- Des pôles d'emplois le long des axes routiers présentant de fortes proportions d'actifs extérieurs à la commune
- Un taux de chômage de 13.8% (2008) contre 11.1% en France

• Une fragilité des ménages (2008) : Des revenus fiscaux en deçà de l'Hérault : 15 000€ pour le Pays contre 16 235 € pour le département

- 18 123 € Canton Aniane
- 15 400 € Canton de Gignac
- 14 799 € Canton de Clermont l'Hérault
- 13 515 € Canton de Lodève

• 11 718 allocataires CAF : + 6% en 1 an (17% population du PCH) en 2010

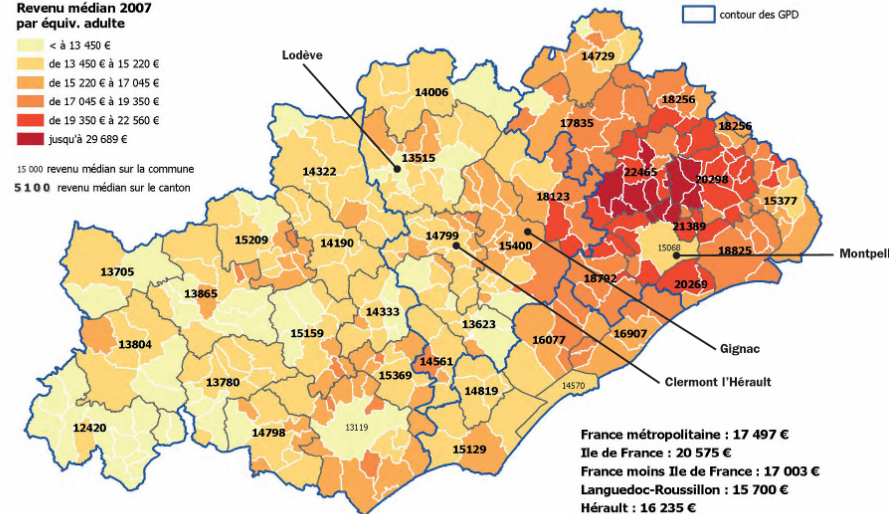
• 2 815 allocataires au RSA, soit + 9.2% en 1 an (2 fois plus que pour le département de l'Hérault)

Les revenus fiscaux des ménages en 2007 : revenu médian par équivalent adulte

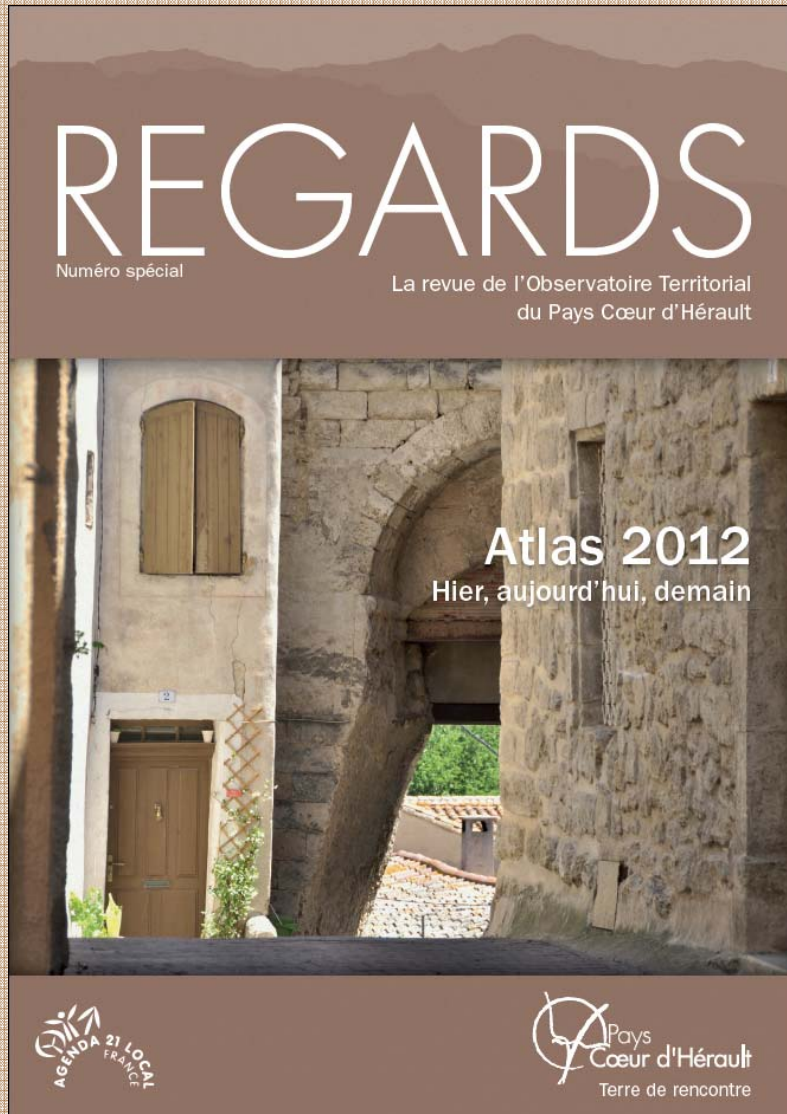
Revenu médian 2007 par équiv. adulte

- < à 13 450 €
- de 13 450 € à 15 220 €
- de 15 220 € à 17 045 €
- de 17 045 € à 19 350 €
- de 19 350 € à 22 560 €
- jusqu'à 29 689 €

15 000 revenu médian sur la commune
51 000 revenu médian sur le canton



France métropolitaine : 17 497 €
Ile de France : 20 575 €
France moins Ile de France : 17 003 €
Languedoc-Roussillon : 15 700 €
Hérault : 16 235 €



3. Synthèse stratégique

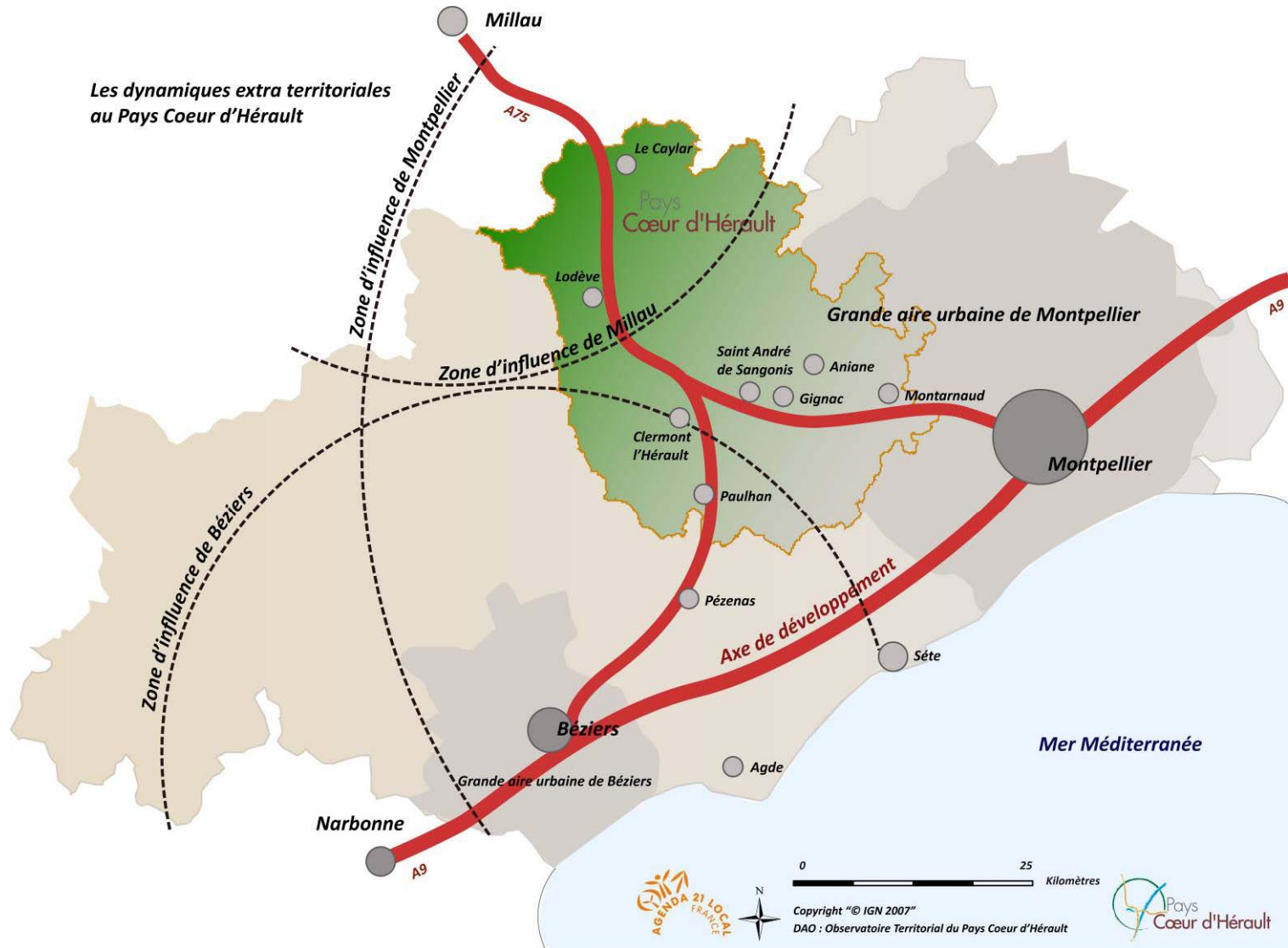
Un territoire multipolaire :

- ***d'une grande diversité géographique***
- ***Aux influences péri- urbaines marquées***

4. Synthèse

Un territoire sous influence péri urbaine marquée

Les dynamiques extra territoriales au Pays Cœur d'Hérault



4. Synthèse

Un territoire d'une grande diversité géographique

Diversité géographique des communes du Pays Cœur d'Hérault

Communauté de Communes
du Lodévois & Larzac

Communes fortement contraintes
géographiquement présentant une grande
valeur environnementale

Communes contraintes géographiquement
présentant une assez bonne accessibilité

Communes non contraintes géographiquement
présentant une bonne accessibilité

Communauté de Communes
du Clermontois

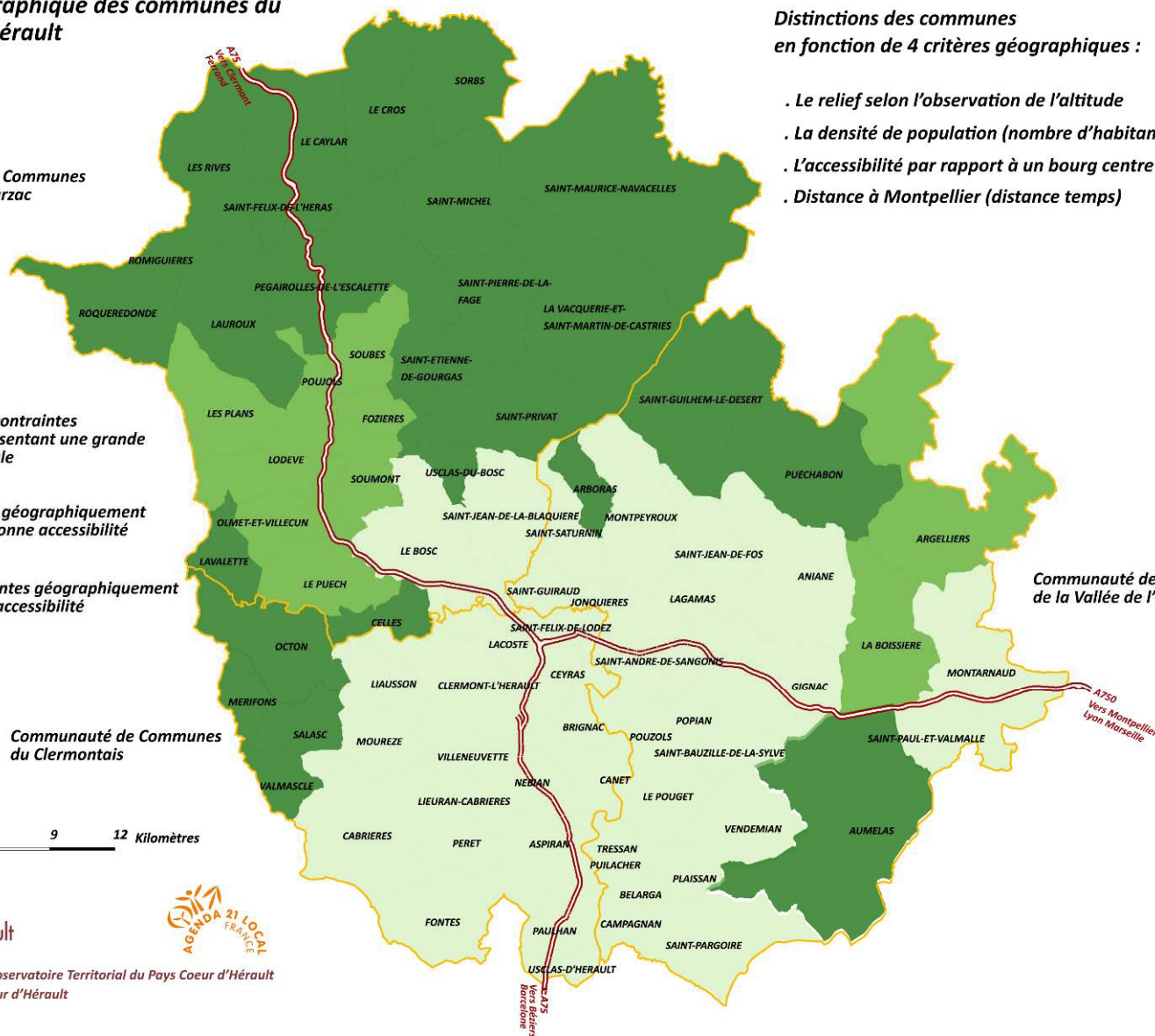
Communauté de Communes
de la Vallée de l'Hérault



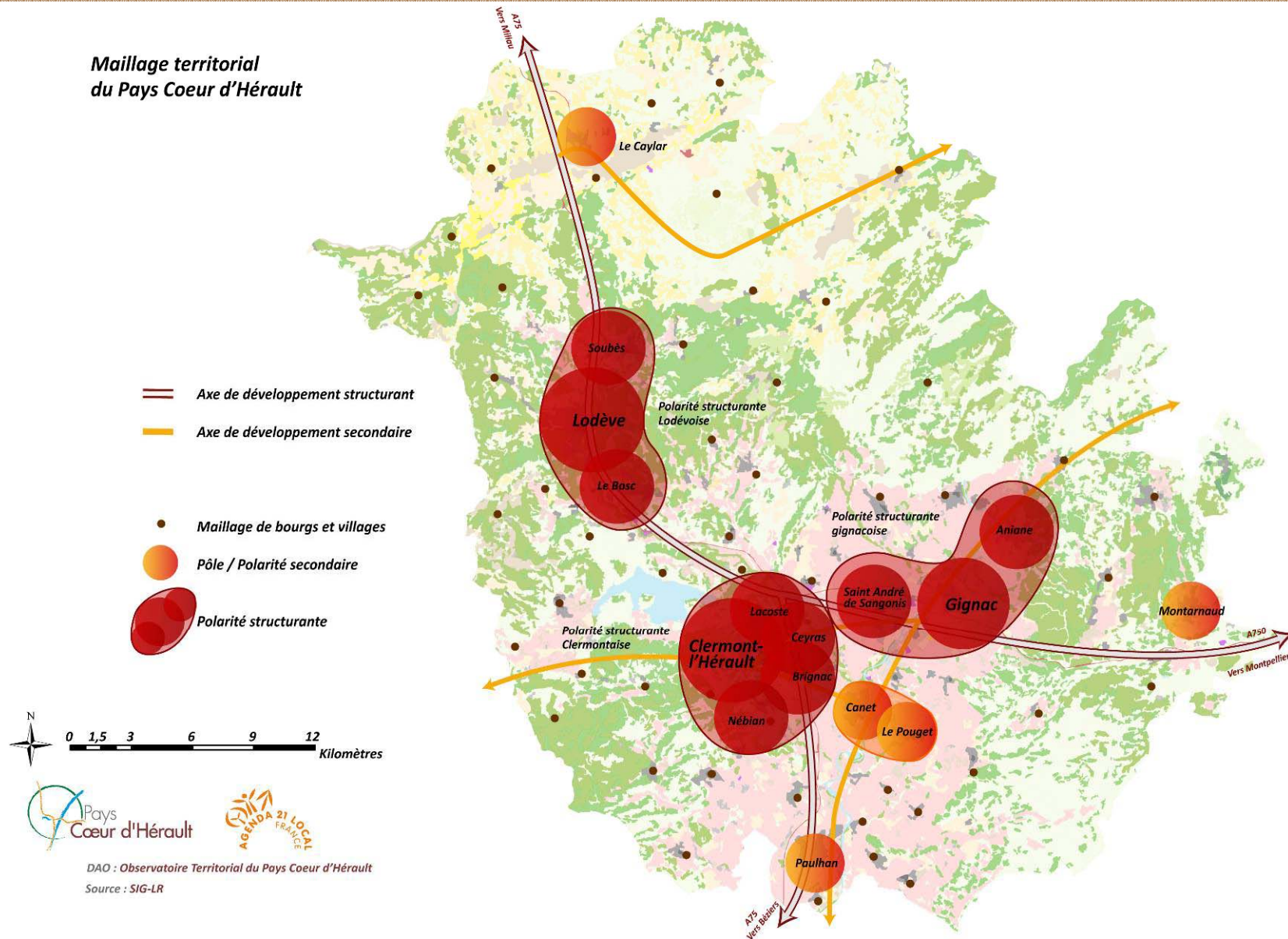
0 3 6 9 12 Kilomètres

**Distinctions des communes
en fonction de 4 critères géographiques :**

- . Le relief selon l'observation de l'altitude
- . La densité de population (nombre d'habitants / km²)
- . L'accessibilité par rapport à un bourg centre (distance temps)
- . Distance à Montpellier (distance temps)



Maillage territorial
du Pays Cœur d'Hérault



Merci



REGARDS

Numéro spécial

La revue de l'Observatoire Territorial
du Pays Cœur d'Hérault

Atlas 2012

Hier, aujourd'hui, demain

