



Photos: P. Greefhorst, Janvier 2015.

**Université Paul Valéry Montpellier 3 - UFR III**  
Master 2 “Développement Durable et Aménagement”  
Parcours “Espaces Ruraux et Développement Local”

**Février 2015**

Alice Gendreau  
Pauline Greefhorst  
Amélia Mulato  
Lucie Sirot  
Sarah Smit  
Patrick Zimmer

# Diagnostic stratégique et prospectif des équipements du territoire du SCOT Coeur d'Hérault

**Tuteur professionnel:** M. Vincent SALIGNAC

**Référent universitaire:** M. Claude JAMOT



ARTS, LETTRES, LANGUES,  
SCIENCES HUMAINES ET  
SOCIALES  
UNIVERSITÉ  
PAUL-VALÉRY  
MONTPELLIER 3

# ORGANISATION DE LA PRESENTATION

- ❖ Contexte et contenu de la mission
- ❖ Méthode de travail
- ❖ Les équipements du territoire : quel constat ?
- ❖ Les thématiques : des enjeux aux actions
  - Santé
  - Jeunesse/Education
  - Loisirs/Sport
  - Culture
- ❖ Quel avenir pour le territoire ?

# CONTEXTE ET CONTENU DE LA MISSION

Elaboration  
du SCOT

Diagnostic  
des  
équipements

Planification  
territoriale  
cohérente

# METHODE DE TRAVAIL

Phase 1

- **Etat des lieux** exhaustif des équipements du territoire

Phase 2

- Analyse et identification des **dynamiques démographiques** du territoire

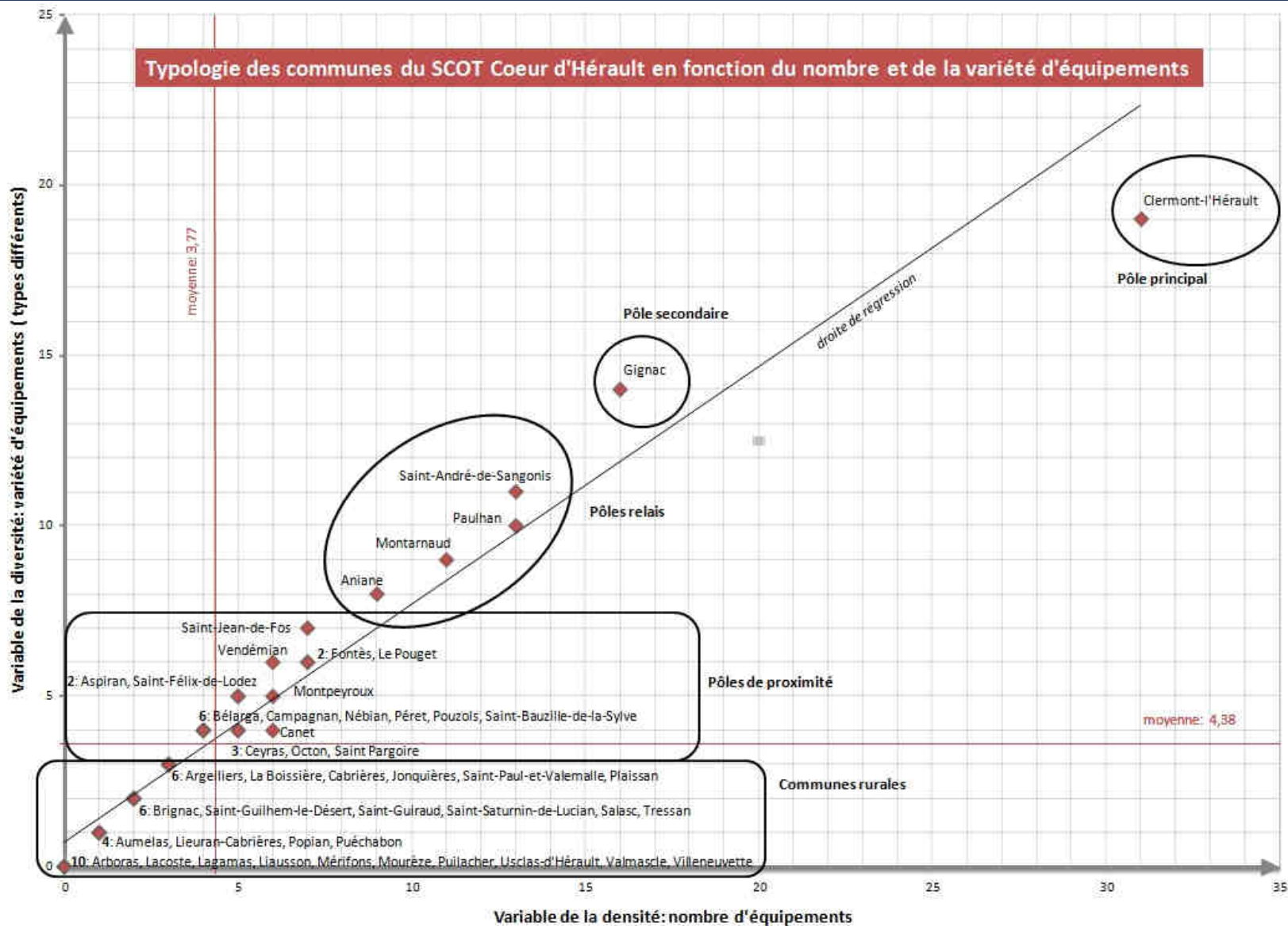
Phase 3

- Identification des **enjeux du territoire** à partir du constat effectué et du recueil d'informations auprès des élus et de la population

Phase 4

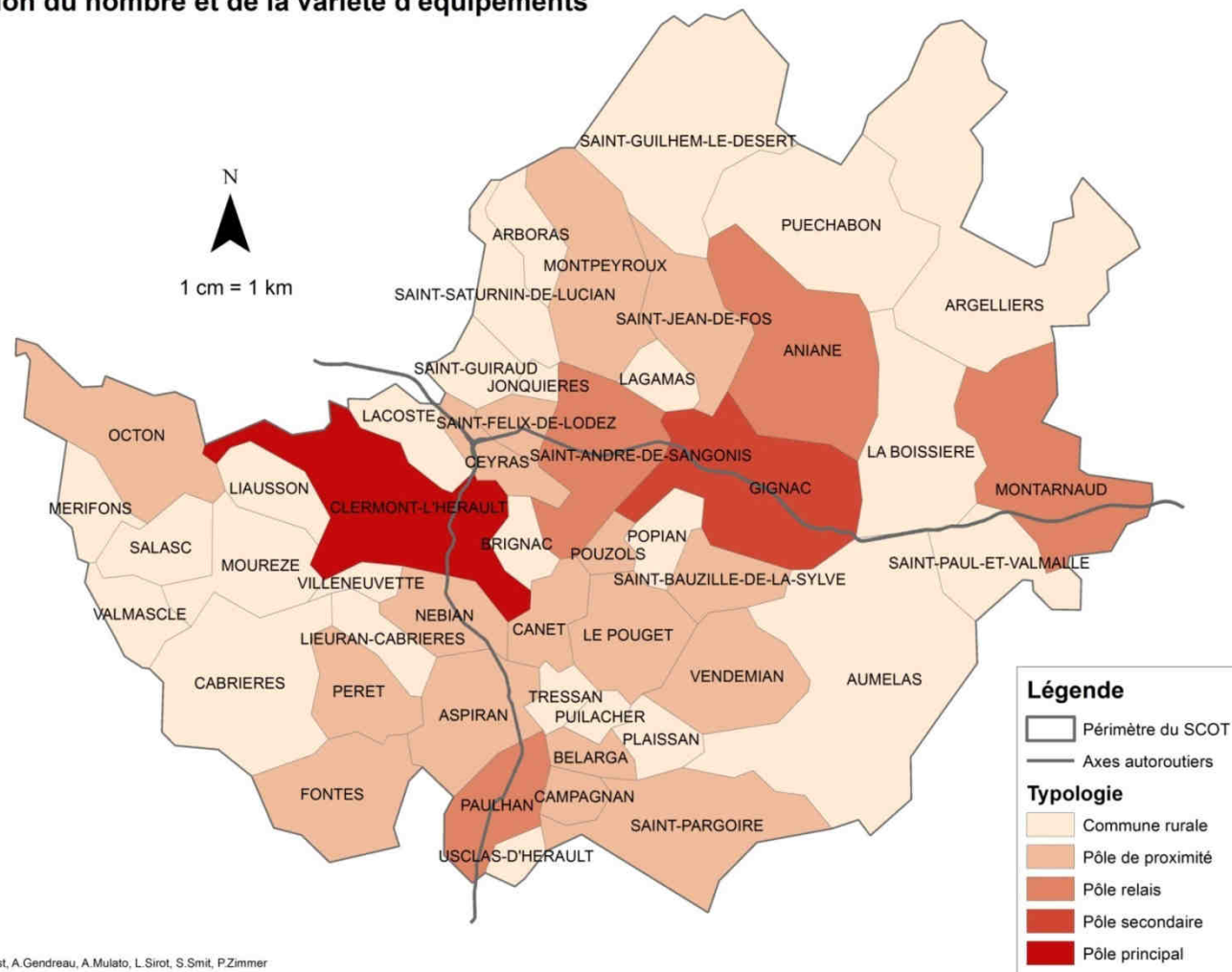
- Elaboration de « **fiches actions** » par thèmes

# LES EQUIPEMENTS DU TERRITOIRE : QUEL CONSTAT ?



# LES EQUIPEMENTS DU TERRITOIRE : QUEL CONSTAT ?

Spatialisation des communes du SCOT Coeur d'Hérault en fonction du nombre et de la variété d'équipements



# SANTÉ : DES ENJEUX AUX ACTIONS

# SANTE : AFOM

## Atouts

- Une prise de conscience des acteurs locaux.
- Recherche d'une complémentarité entre les communes et non de concurrence.

## Faiblesses

- Un déséquilibre entre les communes du périmètre.
- Des EHPAD complets, voire saturés.
- Un manque réel et des carences dans la prise en charge des urgences.
- Une polarisation importante sur les communes de Gignac et Clermont-l'Hérault.

## Opportunités

- Différents projets de construction de nouveaux équipements.
- Signature avec l'Agence Régionale de la Santé de projet pour la santé.

## Menaces

- L'âge avancé des médecins.
- Des communes davantage dans une logique de « rattrapage » que dans une logique d'anticipation.
- Difficulté d'attirer des médecins généralistes et/ou spécialistes sur le territoire.



# SANTE : PISTES D' ACTIONS

## Action 1

Améliorer l'accès aux soins médicaux pour les communes rurales .

## Action 2

Renforcer l'Aide Médicale Urgente (AMU).

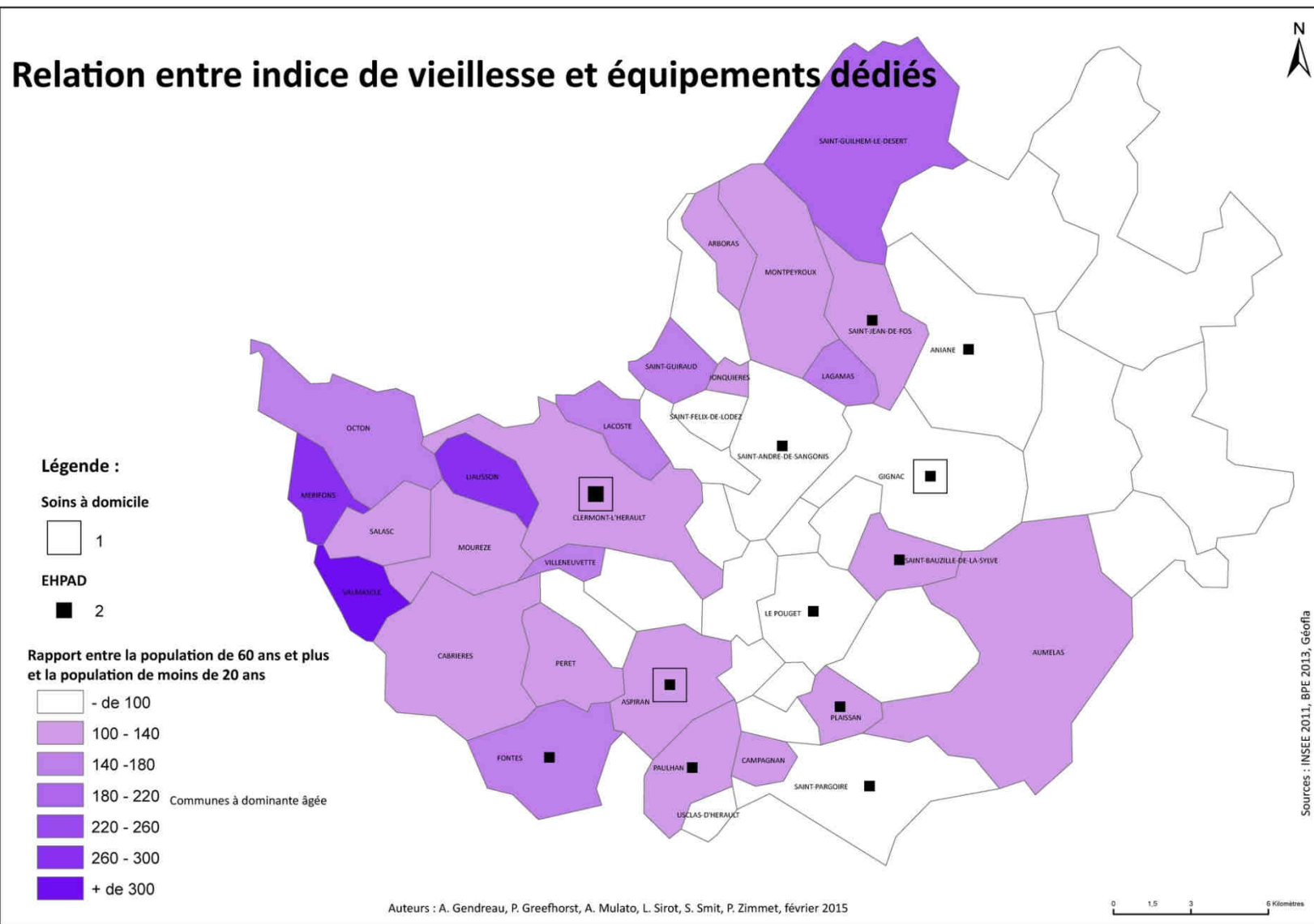
## Action 3

Améliorer la prise en charge de la santé, en particulier la santé mentale, des enfants et des jeunes.

## Action 4

Anticiper la demande en séjour dans les EHPAD.

# ZOOM SUR LES EHPAD : CONSTAT



# ZOOM SUR LES EHPAD : SPATIALISATION DES ENJEUX

Les enjeux sur le territoire du SCOT :  
quelle relation entre l'évolution de la population, l'indice de vieillesse et les équipements dédiés ?

Zones à enjeux



Agrandissement des EHPAD en projet



EHPAD saturés



EHPAD non saturés



Relation entre indice de vieillesse et évolution de la population :

1) Communes en expansion démographique ou en croissance stable



Indice de vieillesse 2



Indice de vieillesse 1

(NB : plus la couleur est foncée, plus la population est âgée)

2) Communes stationnaires ou en décroissance



Indice de vieillesse 5



Indice de vieillesse 4



Indice de vieillesse 3



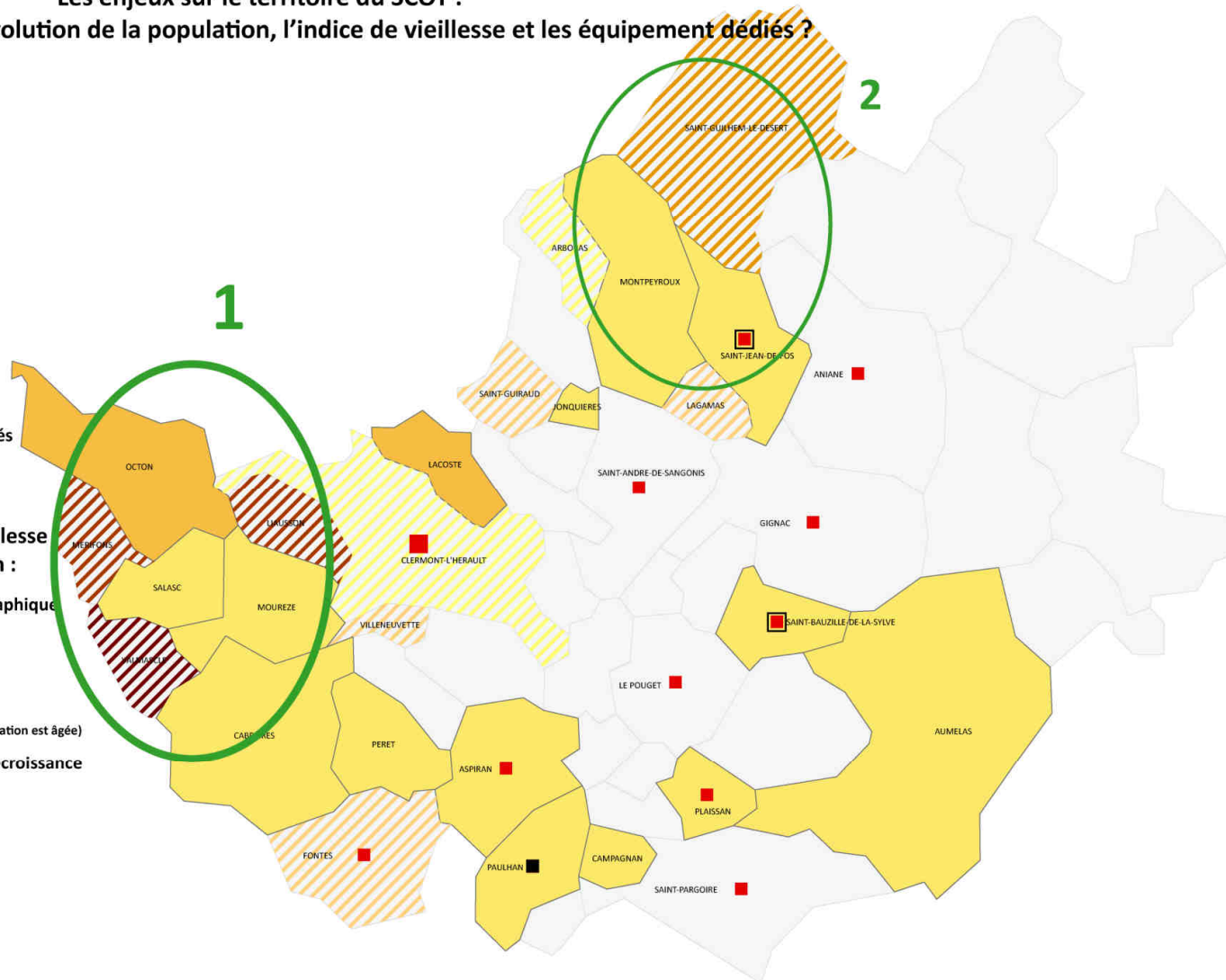
Indice de vieillesse 2



Indice de vieillesse 1



Communes à tendance jeune



Auteurs : A. Gendreau, P. Greefhorst, A. Mulato, L. Siro, S. Smit, P. Zimmer, février 2015

0 1,25 2,5 5 Km

Source : BPE 2011, GEOFLA

# JEUNESSE/EDUCATION : DES ENJEUX AUX ACTIONS

# JEUNESSE/EDUCATION : AFOM

## Atouts

- Une offre plutôt suffisante sur le territoire.
- Une mise en lien avec les différents pôles.
- Une offre diversifiée.
- Une mutualisation visible des équipements existants.

## Faiblesses

- Une offre qui fait ressortir des manques localisés.
- Des équipements qui vont rapidement saturer face à la croissance démographique.

## Opportunités

- Création de nouvelles structures.

## Menaces

- Des dynamiques démographiques et sociales qui vont plus vite que les projets.
- Des pôles urbains qui présentent un choix plus large et surtout plus spécifique.

# JEUNESSE/EDUCATION : PISTES D' ACTIONS

## Action 1

Anticiper le besoin d'équipements pour la petite enfance.

## Action 2

Anticiper le besoin en équipements scolaires.

## Action 3

Travailler le "vivre ensemble" en diversifiant les possibilités d'accueil de la population adolescente.

# ZOOM SUR LES CRECHES ET ALSH : CONSTAT

## Relation entre indice de jeunesse et équipements dédiés

### Légende :

ALSH

◆ 1

Crèche

○ 1

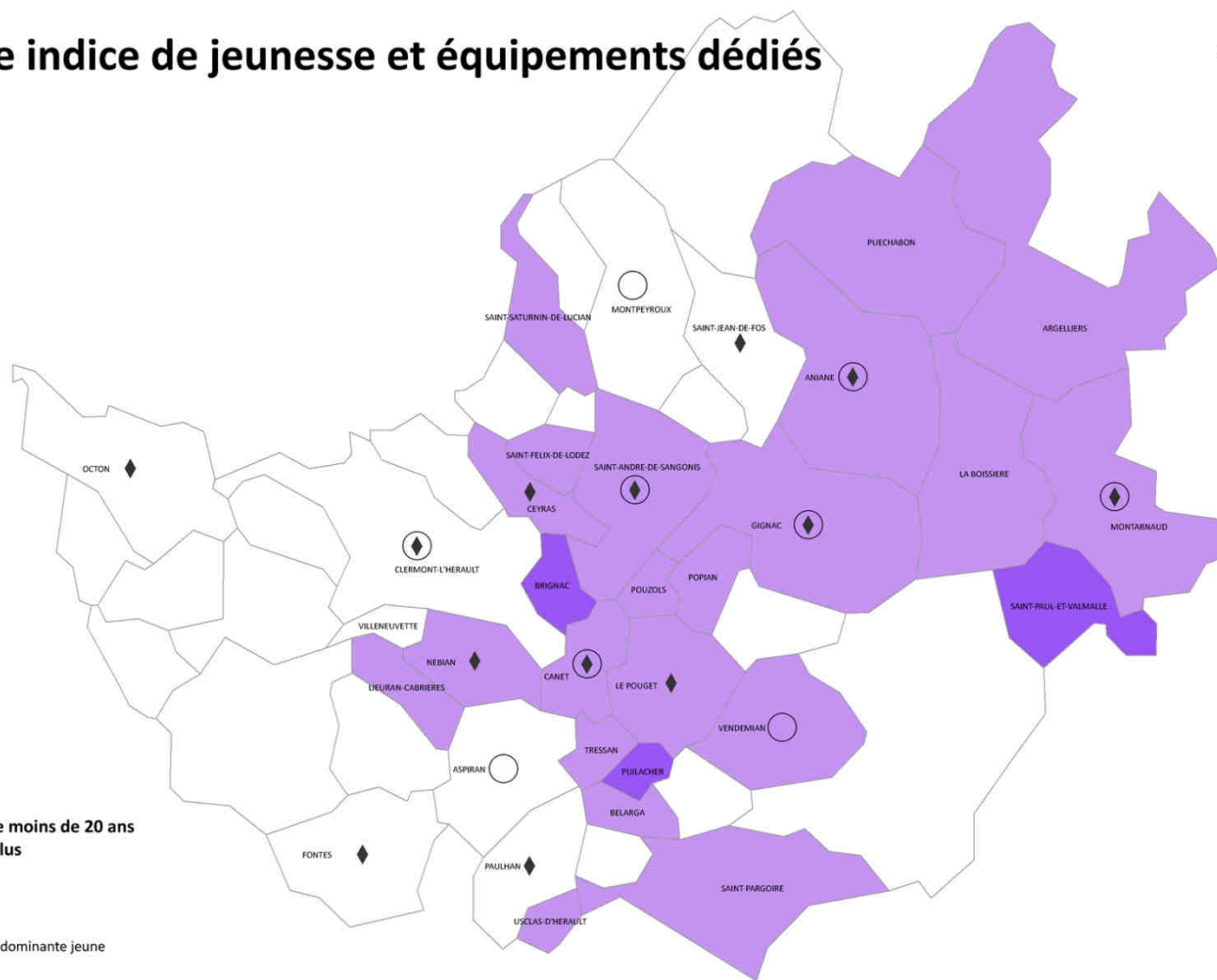
Rapport entre la population de moins de 20 ans  
et la population de 60 ans et plus

□ 21 - 100

■ 101 - 160

■ 161 - 209

Communes à dominante jeune

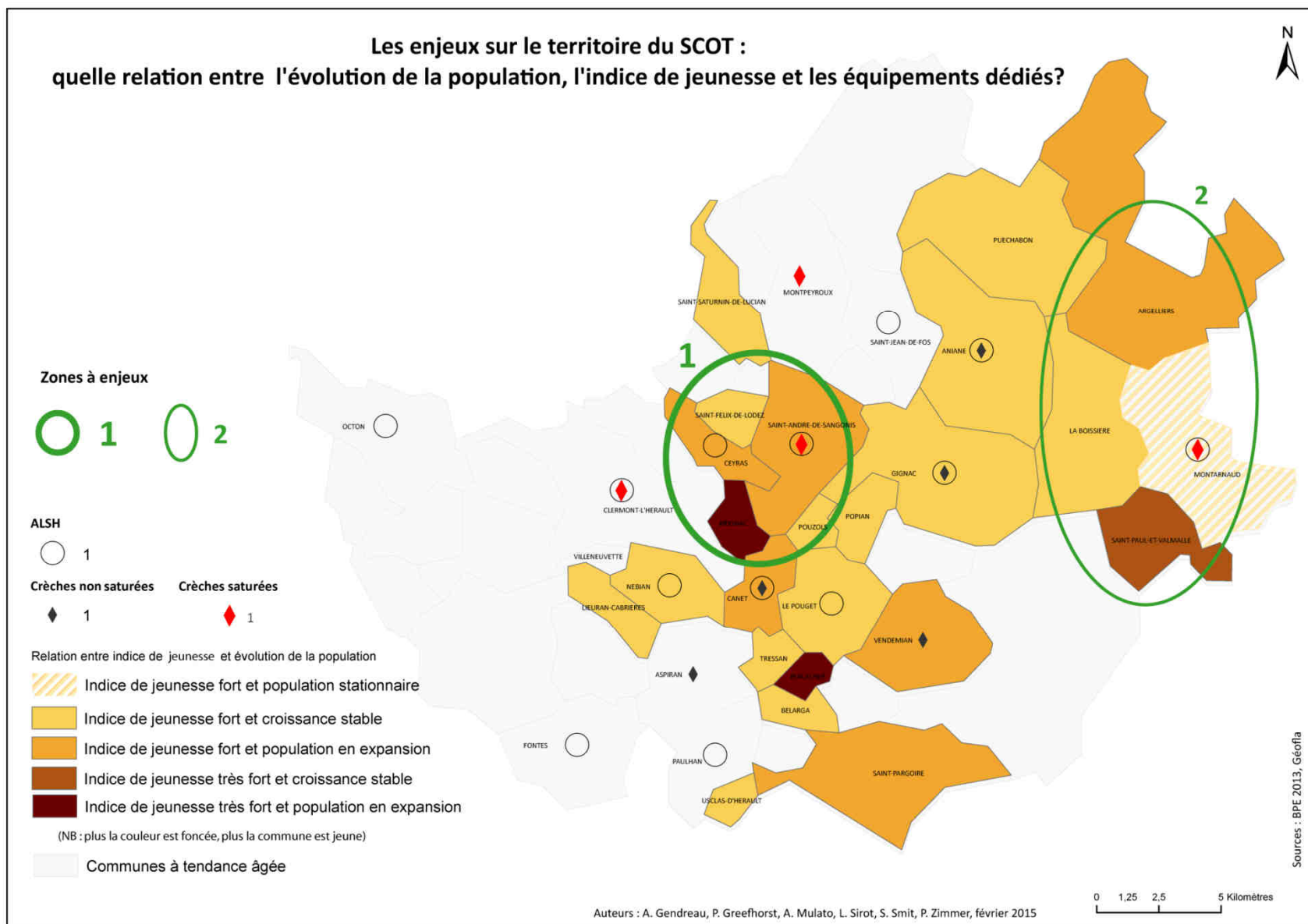


Sources : INSEE 2011, BPE 2013, Géofila

Auteurs : A. Gendreau, P. Greefhorst, A. Mulato, L. Sirot, S. Smit, P. Zimmer, février 2015

0 1,75 3,5 7 Kilomètres

# ZOOM SUR LES CRECHES ET ALSH : SPATIALISATION DES ENJEUX





# LOISIRS/SPORT : DES ENJEUX AUX ACTIONS

# PHOTOGRAPHIES DES EQUIPEMENTS



Centre aquatique de Clermont-l'Hérault



Complexe sportif de Saint-André-de-Sangonis



Complexe sportif extérieur de Canet

# LOISIRS/SPORT : AFOM

## Atouts

- Un territoire bien doté en termes d'équipements sportifs et de loisirs.

## Faiblesses

- Lacunes, obsolescence de certains équipements.
- Equipements sportifs non adaptés, sur-fréquentés et manquants selon les communes.
- Manque réel sur la Vallée de l'Hérault en termes d'équipements de natation.

## Opportunités

- Le réseau associatif existant, porteur de valeurs et d'échanges permettant la cohésion territoriale.
- Des acteurs nombreux et actifs (touristes, potentiel jeunesse, jeunes retraités, réseau associatif).
- Arrivée de nouvelles populations qui vont pouvoir faire vivre les équipements.

## Menaces

- Un territoire vulnérable aux conditions extérieures.
- Arrivée de nouvelles populations qui vont accentuer la dégradation des équipements existants.

# LOISIRS/SPORT : PISTES D' ACTIONS

## Action 1

Rénovation et mise aux normes des équipements sportifs existants.

## Action 2

Favoriser la mutualisation des équipements sportifs existants.

## Action 3

Améliorer l'offre en équipements de natation.

## Action 4

Communiquer autour des équipements sportifs et de loisirs existants pour améliorer l'attractivité du territoire.

# CULTURE : DES ENJEUX AUX ACTIONS

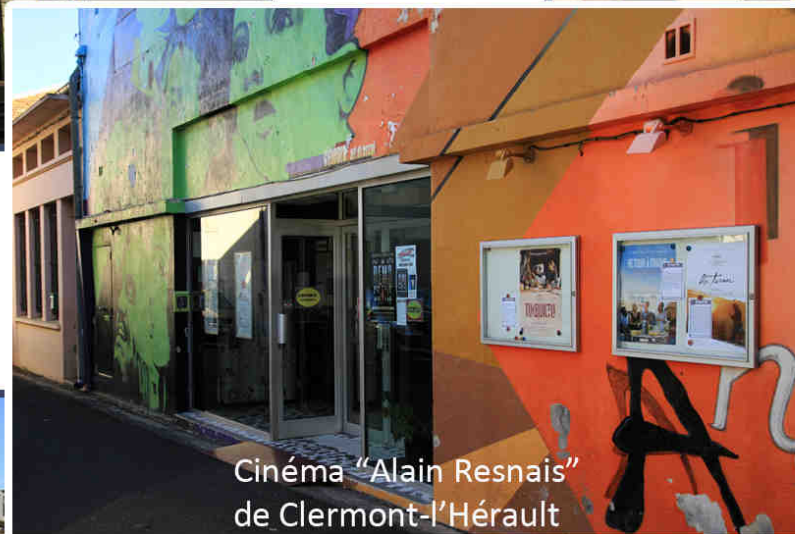
# PHOTOGRAPHIES DES EQUIPEMENTS



Théâtre "Le Sillon"  
de Clermont-l'Hérault



LAM de Montarnaud



Cinéma "Alain Resnais"  
de Clermont-l'Hérault

Espace Culturel  
"Le Sonambule" de Gignac



Médiathèque de Gignac



# CULTURE : AFOM

## Atouts

- Un territoire qui s'inscrit dans des dynamiques innovantes.
- Des équipements culturels variés à fort potentiel d'attractivité.
- Des équipements organisés, complémentaires et multipolaires.

## Faiblesses

- Répartition et accessibilité des équipements inégales.
- Manque d'équipement pour certaines associations.
- Forte demande en salles polyvalentes.

## Opportunités

- De nouveaux projets venant renforcer l'offre culturelle.
- Véritable potentiel culturel du territoire en termes d'identité, de tourisme etc.
- Volonté des populations à renforcer le domaine culturel du territoire.

## Menaces

- Baisse des aides de l'Etat.
- Proximité et l'attractivité à la métropole de Montpellier.

# CULTURE : PISTES D' ACTIONS

## Action 1

Valoriser les équipements culturels existants.

## Action 2

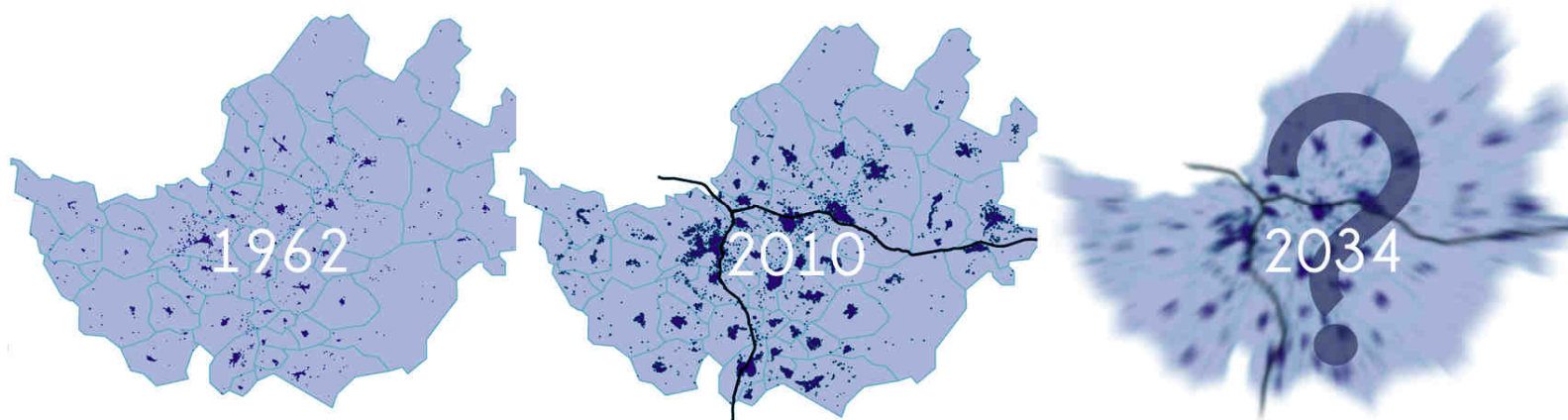
Elargir l'offre en salle polyvalente.

## Action 3

Construction d'un multiplexe.

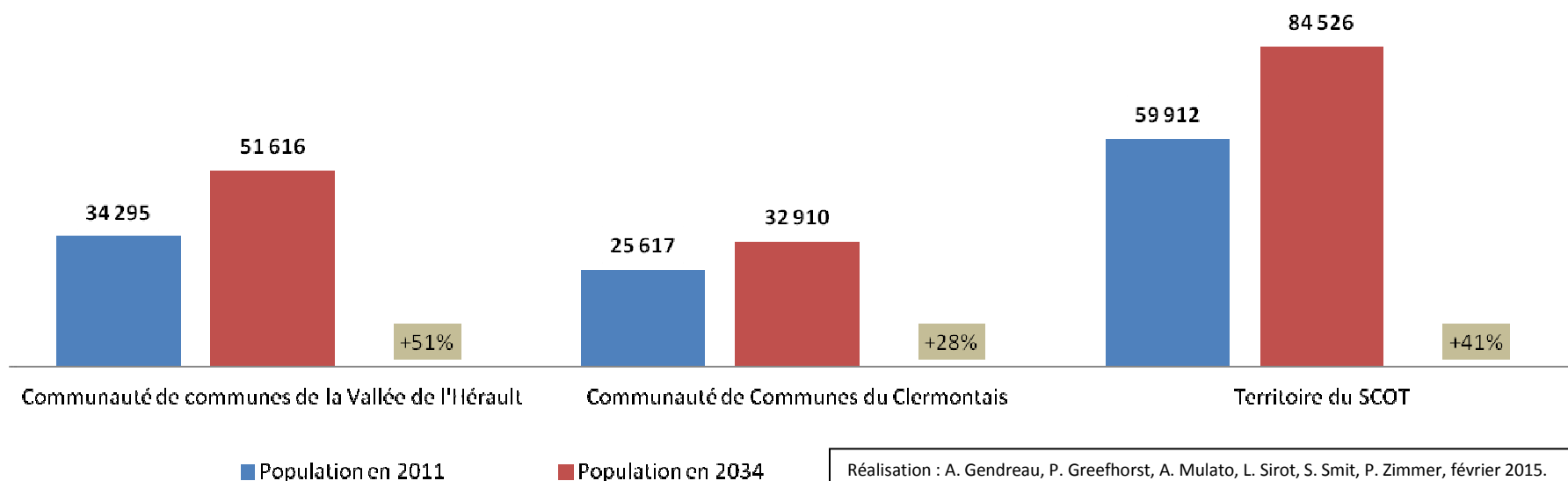


# QUEL AVENIR POUR LE TERRITOIRE ?



# QUEL AVENIR POUR LE TERRITOIRE ?

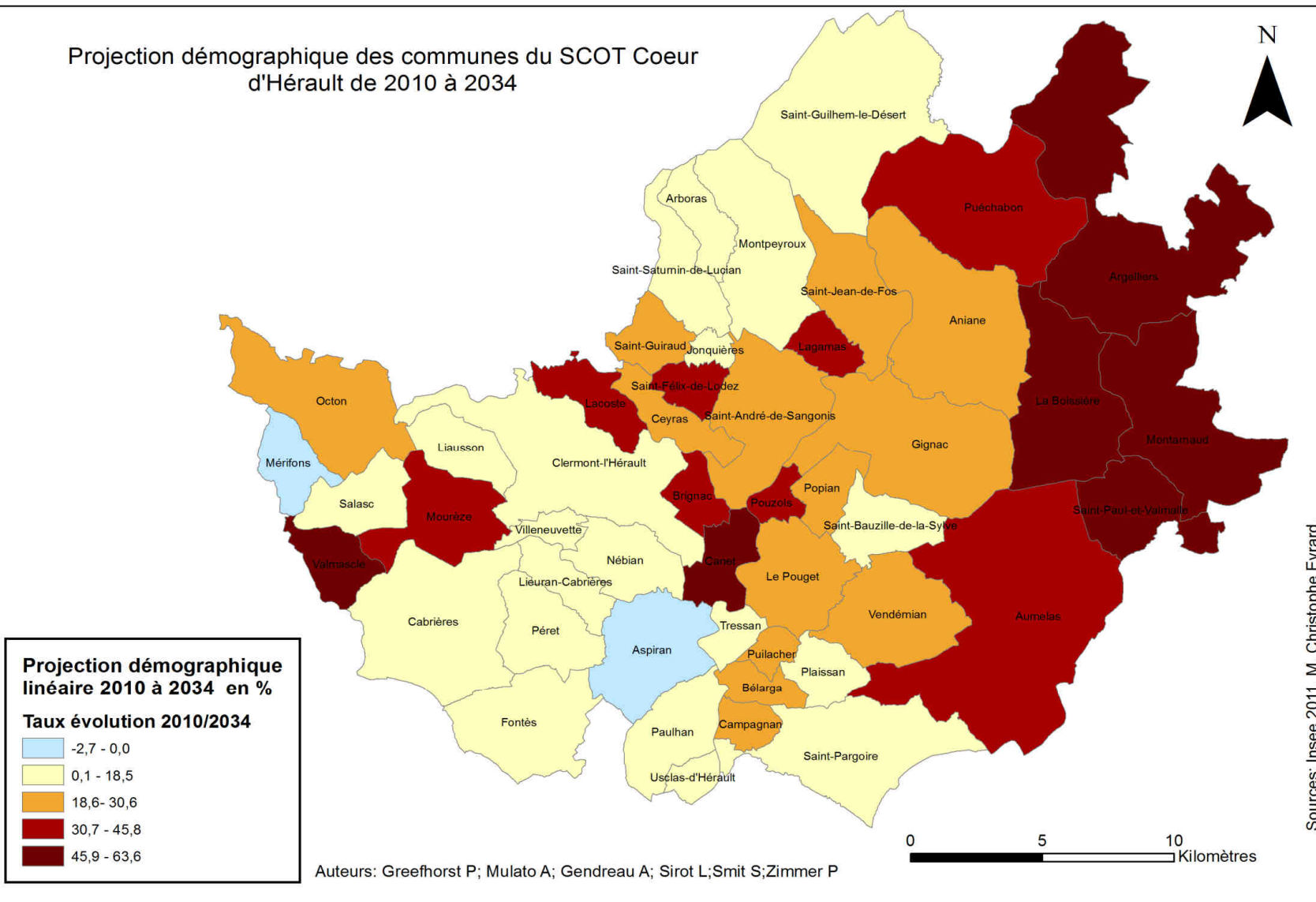
Projection démographique linéaire pour 2034 :  
zoom sur les Communautés de Communes du SCOT Cœur d'Hérault



Réalisation : A. Gendreau, P. Greefhorst, A. Mulato, L. Sirot, S. Smit, P. Zimmer, février 2015.  
Les calculs nécessaires à la réalisation du graphique ont été réalisés par C.EVRARD,  
professeur à l'Université Paul Valéry, Montpellier III.

# QUEL AVENIR POUR LE TERRITOIRE ?

Projection démographique des communes du SCOT Coeur d'Hérault de 2010 à 2034



**Projection démographique linéaire 2010 à 2034 en %**

**Taux évolution 2010/2034**

- 2,7 - 0,0
- 0,1 - 18,5
- 18,6- 30,6
- 30,7 - 45,8
- 45,9 - 63,6

Auteurs: Greefhorst P; Mulato A; Gendreau A; Sirot L; Smit S; Zimmer P

Sources: Insee 2011, M. Christophe Evraud.

# QUEL AVENIR POUR LE TERRITOIRE ?

- ❖ Comparaison avec un territoire similaire extérieur
- ❖ Scénario d'évolution pour le territoire
- ❖ Rappel des territoires à enjeux

MERCI POUR VOTRE ATTENTION

