

# Gobelets réutilisables



**Descriptif :** Les verres réutilisables permettent de diminuer de 80% le volume des déchets sur un évènement.

S'il reste encore au sol des serviettes en papier, des cannettes de verres ou d'aluminium, des assiettes et couverts plastiques ou autres barquettes de frites, les comportements changent. Dès lors qu'il y a moins de jetable, le public va alors faire l'effort de trier davantage et de jeter ses déchets dans les poubelles. C'est un effet positif de la mise en place des gobelets réutilisables. Les lieux demeurent propres et agréables. Grâce à ce petit geste, les utilisateurs contribuent à la préservation de l'environnement et des paysages.

**Spécifications techniques :**

*Matériel :* Polypropylène Homopolymère (matériau recyclable qui ne contient pas de bisphénol A)

*Capacité :* 33cl / *Capacité utile :* 25cl

**Quantité disponible :** 3.000 gobelets

**Modalités d'obtention :**

Convention de prêt

# Compteuses à gobelets



**Descriptif :** Permet de compter et ranger les gobelets réutilisables. Les gobelets sales sont déposés dans une compteuse installée derrière le bar. Les compteuses sont constituées de 5 colonnes en tubes PVC calibrés, pour recevoir dans chacune d'entre elles, 25 gobelets empilés. Chaque compteuse peut contenir au total 125 verres qui sont ensuite déposés dans un carton réservé au dépôt des verres sales.

**Spécifications techniques :**

Capacité : 125 gobelets par compteuse

**Quantité disponible :** 4 compteuses

**Modalités d'obtention :**

Convention de prêt

# Verres à vin réutilisables



**Descriptif :** Ces verres à vin réutilisables en plexi clarifié ont la lourdeur et l'aspect du verre. Ils permettent des dégustations de qualité, tout en respectant l'environnement ainsi que les règles de sécurité propres aux événements accueillant un public nombreux. Ce verre incassable assure donc une sécurité optimale lors de vos événements et contribue à la préservation de l'environnement et des paysages.

**Spécifications techniques :**

*Matériel :* Plexi clarifié

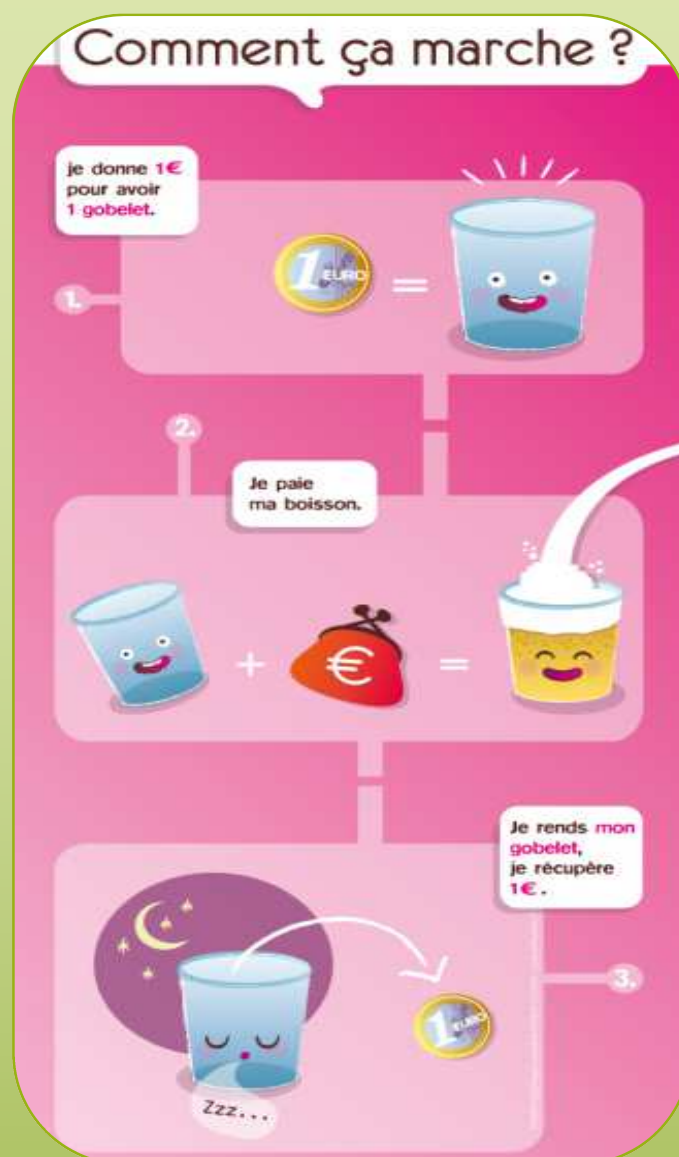
*Capacité :* 18 cl / *Capacité utile :* 15 cl

**Quantité disponible :** 1.000 verres à vin

**Modalités d'obtention :**

Convention de prêt

# Affiches « Comment ça marche ? »



**Descriptif :** Le Pays Cœur d’Hérault propose des affiches à installer près des bars et des points de caution pour expliquer le fonctionnement du système de gobelet consigne.

**Spécifications techniques :**

Affiches couleur format A3 (42x29,7cm)

**Quantité disponible :** à la demande

**Modalités d’obtention :**

Disponibles gratuitement sur simple demande