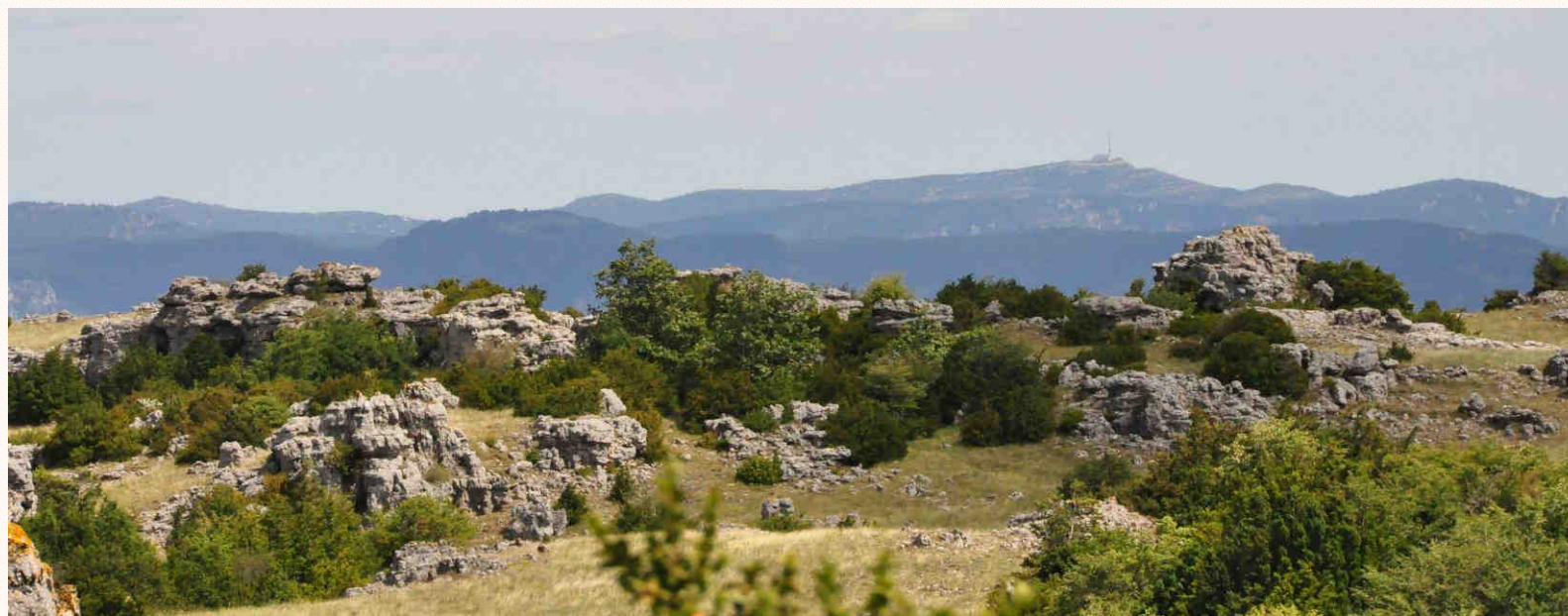




Mise en perspective du Lodévois & Larzac au sein d'un territoire élargi



**Saint Etienne de Gourgas
le 17 juillet 2015**

*Vincent Salignac – Responsable du SCoT Cœur d'Hérault
Thierry Laniesse – Directeur du SYDEL Pays Cœur d'Hérault*

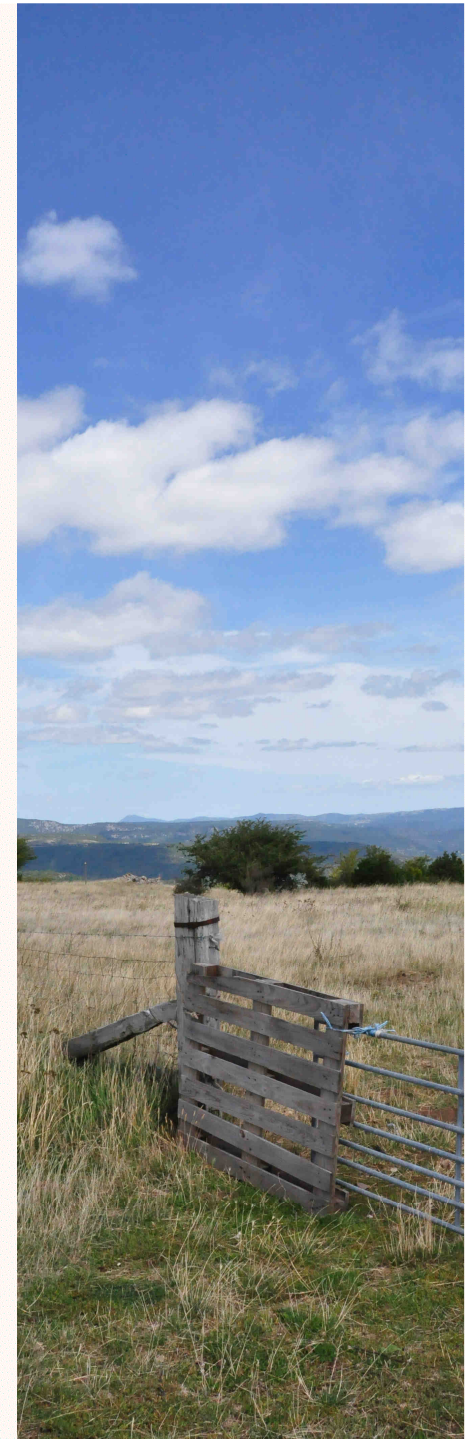


Le territoire du Pays Cœur d'Hérault
Analyse géographique

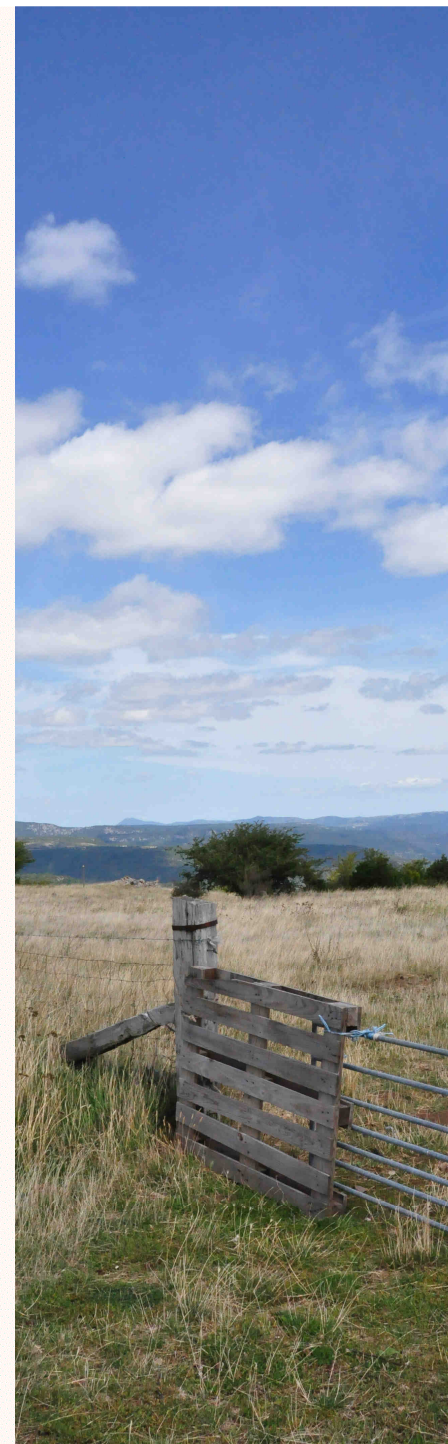
Les Hommes
Démographie, habitat, mobilité et
équipements

L'Économie
Analyse économique & agricole

Synthèse stratégique

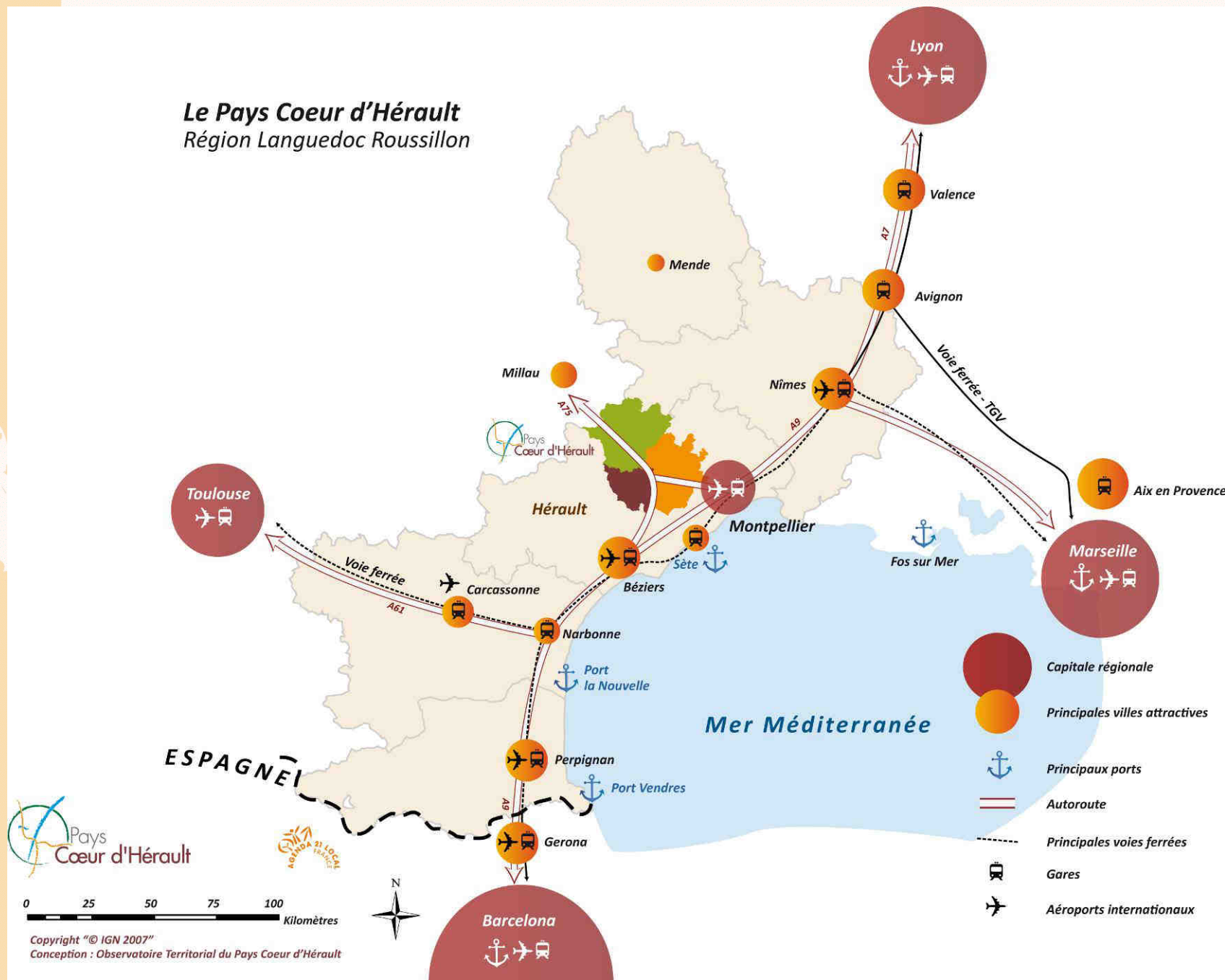


Localisation du Pays Cœur d'Hérault



Le Pays Cœur d'Hérault au sein de la Région Languedoc Roussillon

Le Pays Cœur d'Hérault Région Languedoc Roussillon



Le découpage administratif du Pays Coeur d'Hérault

Découpages administratifs du
Pays Coeur d'Hérault
Septembre 2011

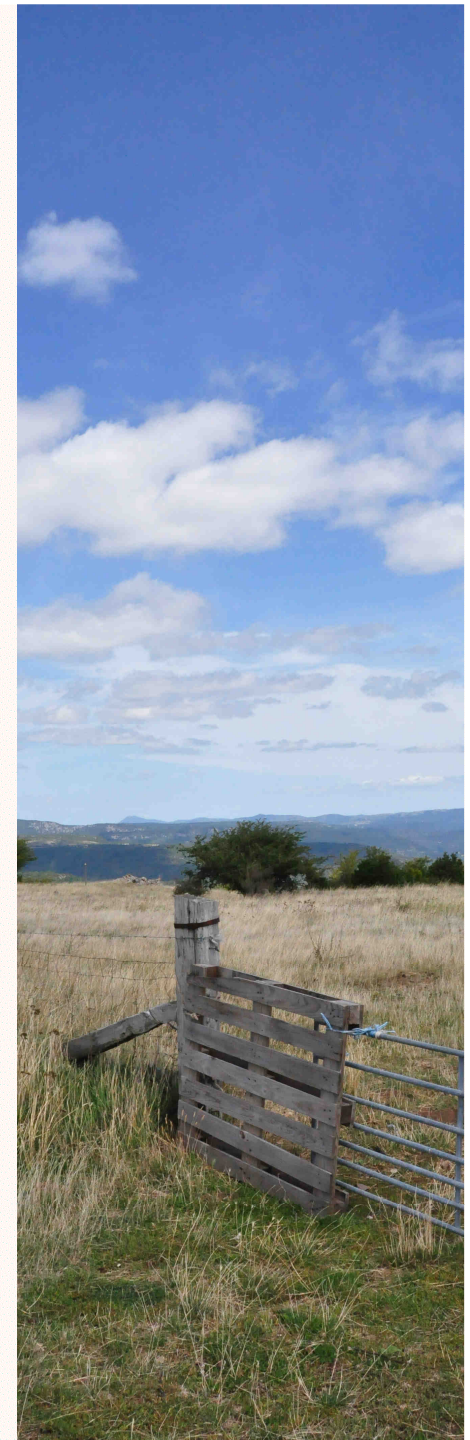


77 communes pour 3 EPCI

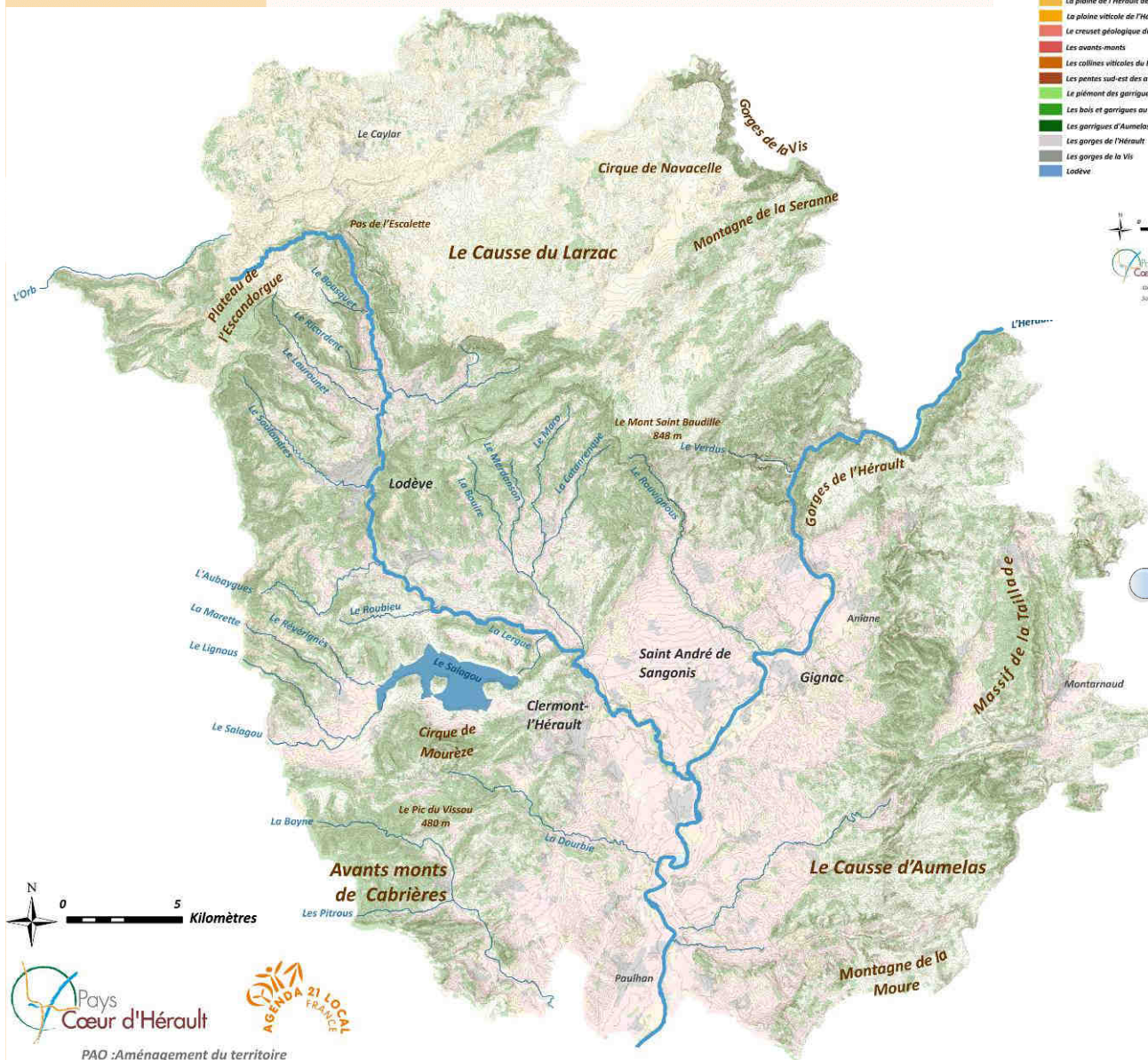
1 SCoT pour 2 EPCI

1 200 Km²
(20% département de l'Hérault)

Le territoire du Pays Cœur d'Hérault
Analyse géographique

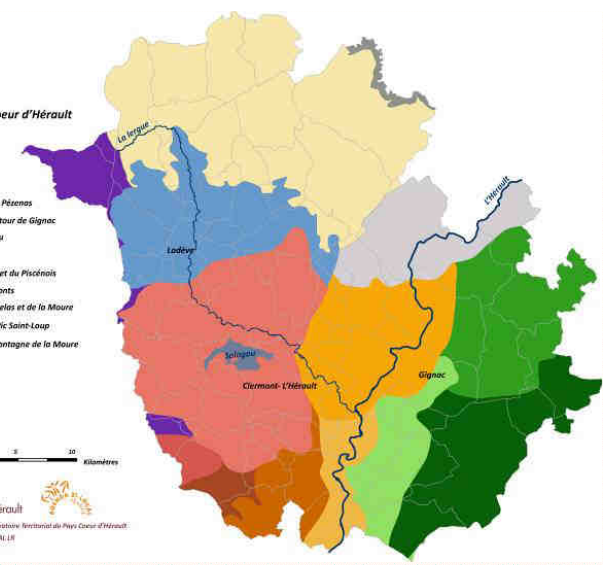


Un paysage riche de diversité



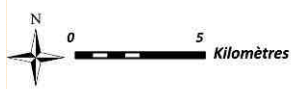
Unités paysagères du Pays Cœur d'Hérault

- L'Escondrouge
- Le causse du Larzac
- La plaine de l'Hérault de Canet à Pézenas
- La plaine viticole de l'Hérault autour de Gignac
- Le creuset géologique du Salagou
- Les avant-monts
- Les collines viticoles du Biterrain et du Piscénois
- Les pentes sud-est des avant-monts
- Le piémont des garrigues d'Aumelas et de la Moure
- Les bois et garrigues au sud du Pic Saint-Loup
- Les garrigues d'Aumelas et la montagne de la Moure
- Les gorges de l'Hérault
- Les gorges de la Vis
- L'Estève



Les fondamentaux identitaires paysagers et environnementaux du territoire :

- . Le Causse
- . La plaine
- . Les garrigues
- . Les montagnes et contreforts
- . Les collines de l'Hérault et du piscénois



PAO : Aménagement du territoire
Source : BD Topo IGN copyright

Un paysage riche de diversité



L'Hérault depuis Gignac



Le Salagou depuis Liausson



Plaine viticole à Nébian



Plateau agricole du Larzac



Ville de Lodève



Garrigues de Puechabon



**Exemples d'ambiances paysagères du Pays
Cœur d'Hérault**

L'Hérault, La Lergue

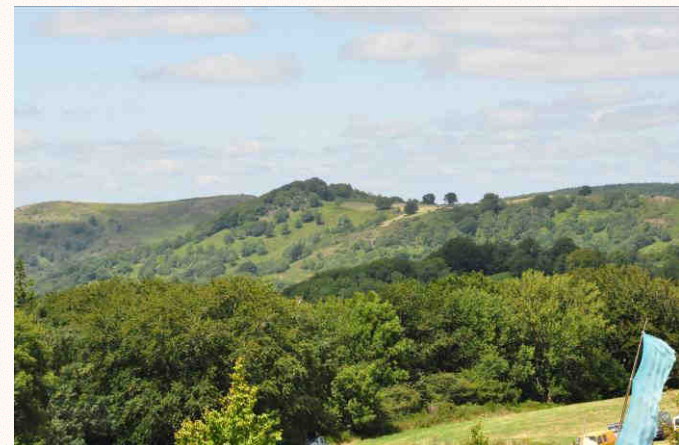
Le Lac du Salagou

La plaine viticole

Le causse

La garrigue

La ville



Un paysage riche de diversité



Le Larzac : l'ouverture paysagère du causse vers le massif de l'Aigoual

Un paysage riche de diversité



De l'Escandorgue vers le bassin de Lodève

Un paysage riche de diversité



Le Salagou avec en arrière plan le mont Saint Baudille

Des paysages de « l'Urbain » patrimoniaux ...



Village circulaire de Saint-Jean-de-Fos



Soubès



Saint Pierre de la Fage



Villages circulaires, villages rues, Villages carrefours

Des paysages de « l'Urbain » patrimoniaux ...



Le centre patrimonial de Lodève (confluence Lergue / Soulondres)

... aux paysages de l'urbain contemporains.



Colonne vertébrale des nouveaux développements résidentiels et économiques : l'A75 et l'A750

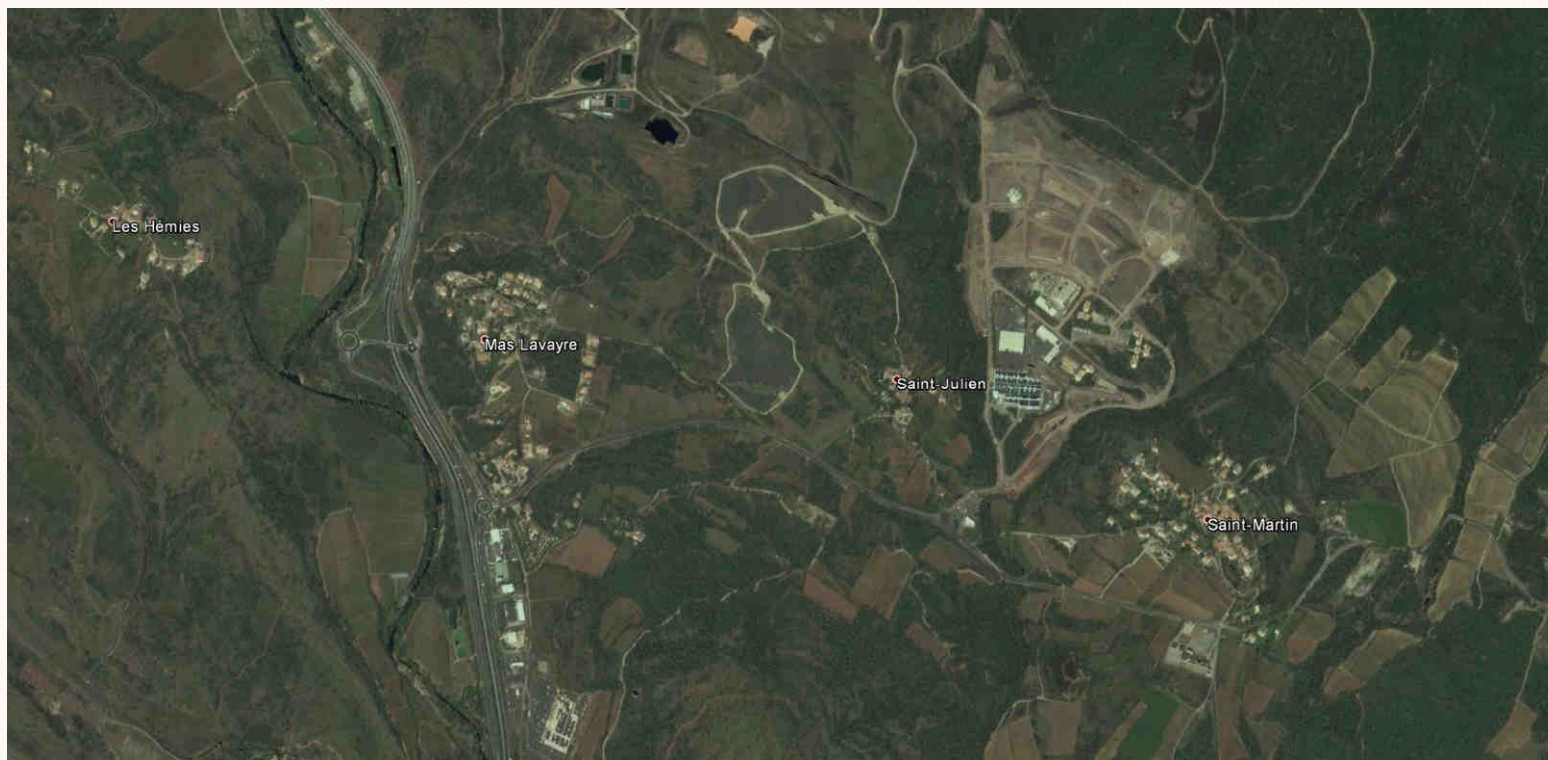
. 15 diffuseurs (échangeurs)

... aux paysages de l'urbain contemporains.



Développements résidentiels entre plateau et contreforts

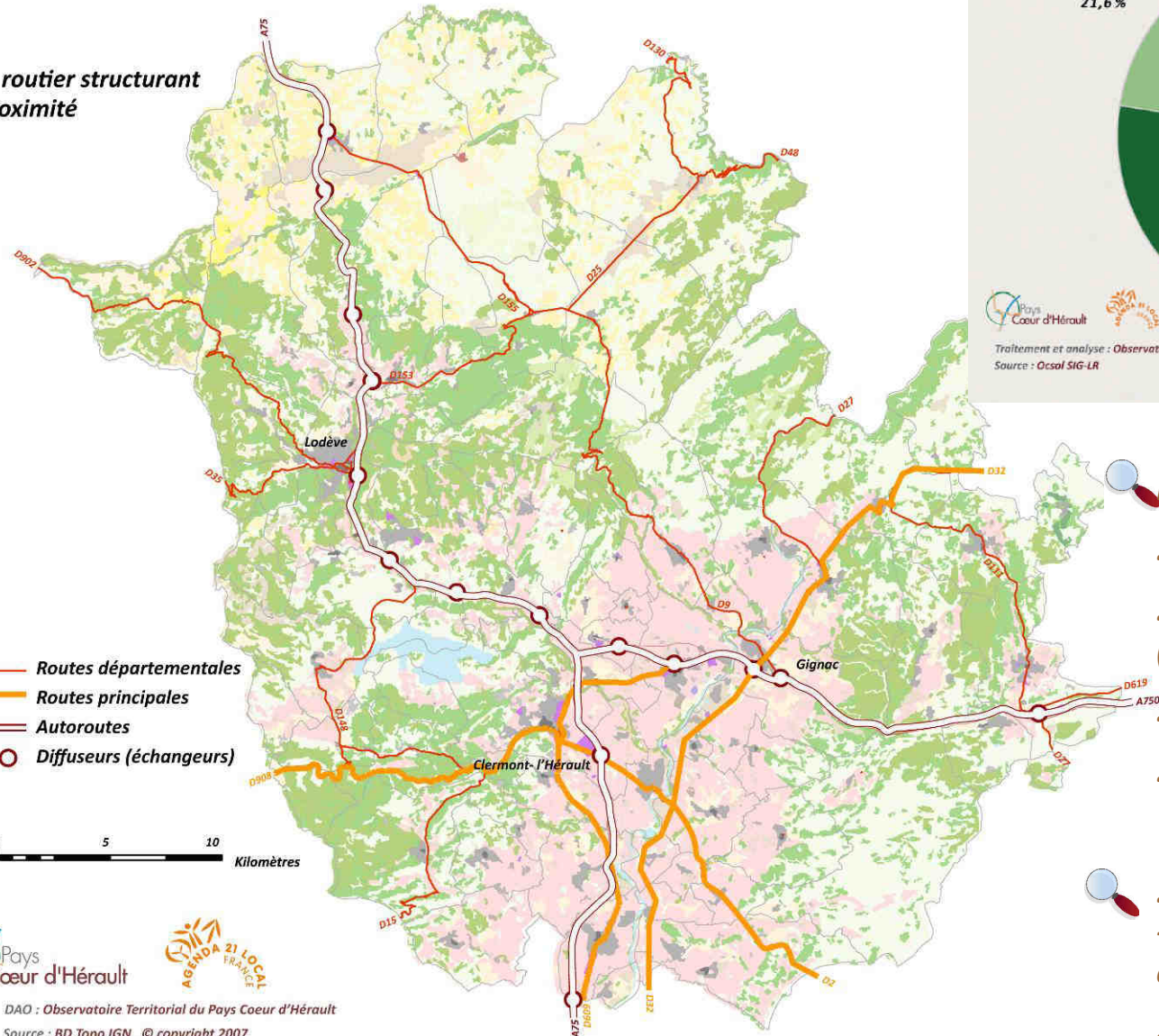
... aux paysages de l'urbain contemporains.



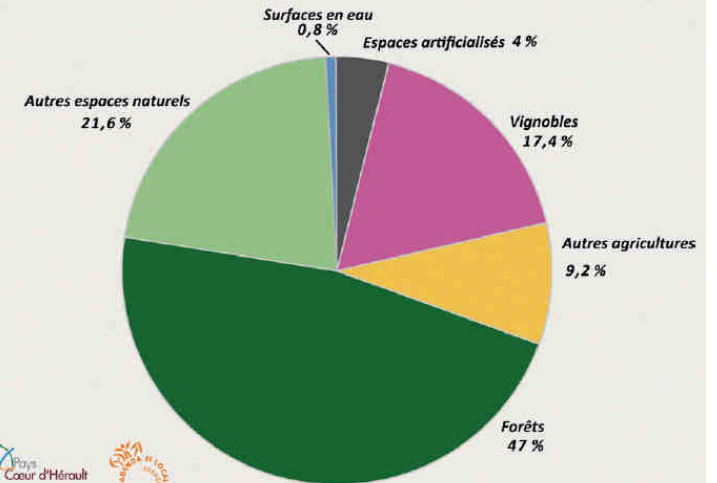
Développements économiques

Une occupation de l'espace en évolution : l'artificialisation du territoire

Réseau routier structurant & de proximité



Occupation du sol en 2006



Traitement et analyse : Observatoire Territorial du Pays Cœur d'Herault
Source : Ocsal SIG-LR

PAYS = 1 274 km² soit :

- . 5 000 ha urbanisés
- . 33 800 ha en espaces agricoles (dont 22 168 ha en viticulture)
- . 87 400 ha en espaces naturels
- . 1 000 ha en eau

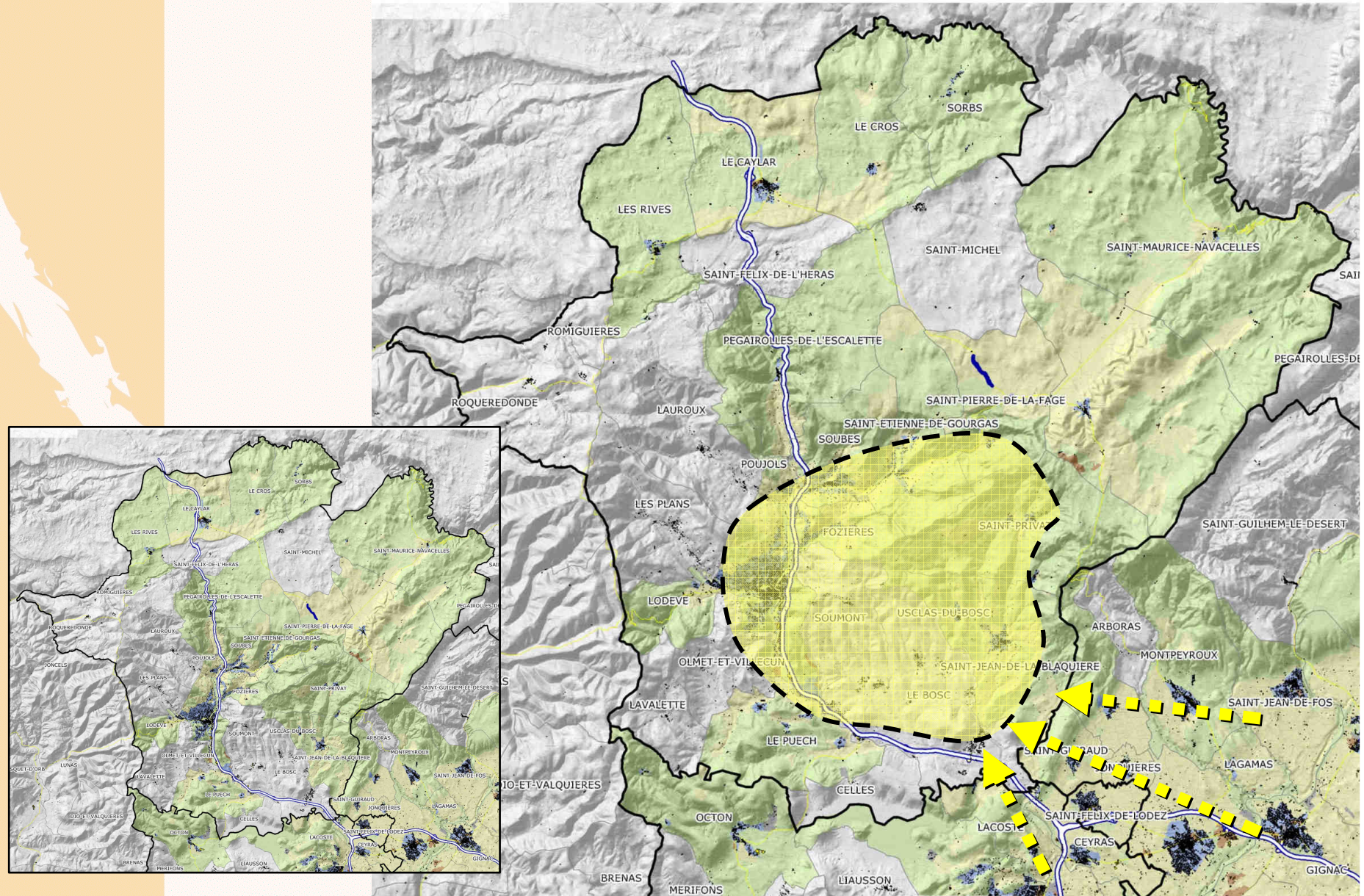
. Artificialisation du territoire : + 179 ha consommés entre 2001 et 2007 (dont 129 ha de vignes)

80% de bons sols agricoles artificialisés



DAO : Observatoire Territorial du Pays Cœur d'Herault
Source : BD Topo IGN © copyright 2007

Une occupation de l'espace en évolution : des espaces davantage sous pression résidentielle et économique



*Une occupation de l'espace
en évolution : des espaces agricoles et naturels qui se referment*

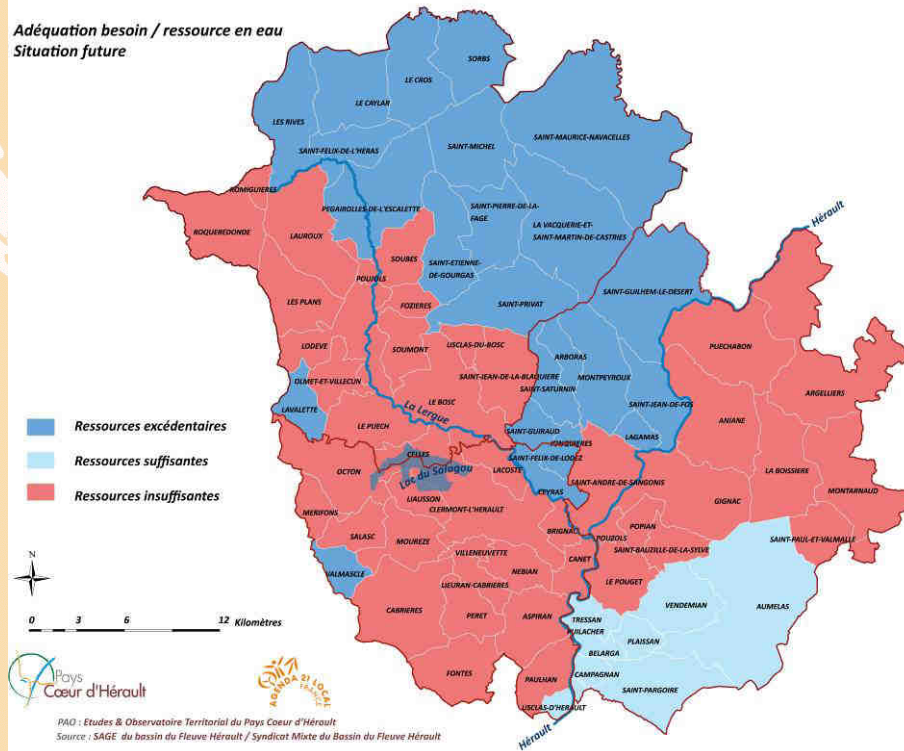


Les terrasses abandonnées sont recolonisées d'une nouvelle végétation

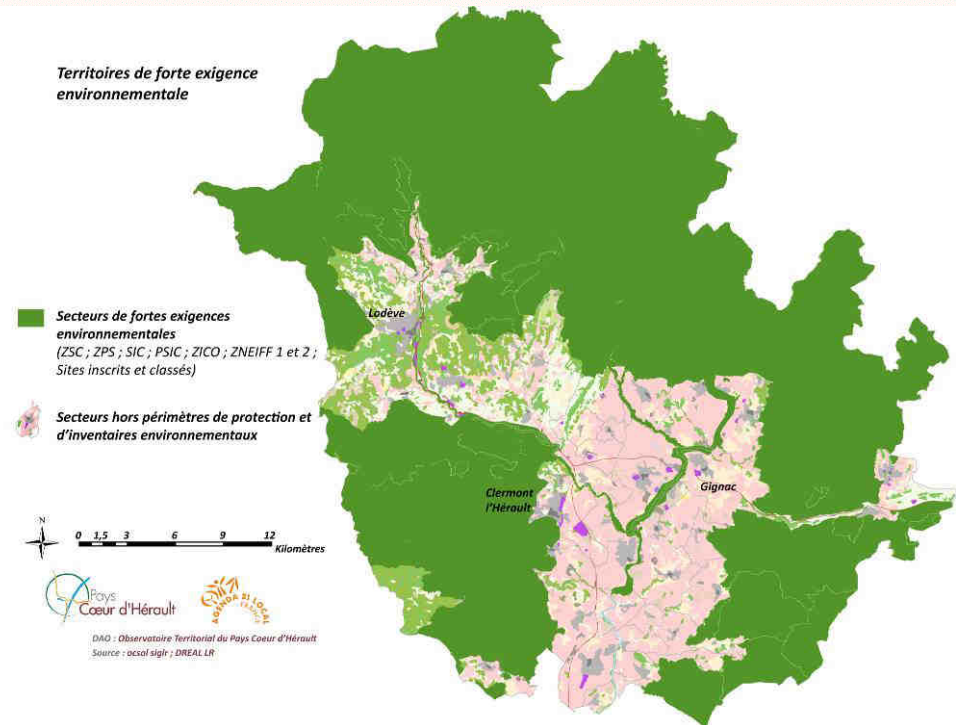


La forte composante environnementale du territoire

Adéquation besoin / ressource en eau
Situation future



Territoires de forte exigence
environnementale



. Une ressource en eau hétérogène entre les aquifères du Larzac, et les nappes d'accompagnement de l'Hérault et de la Lergue et du Salagou

. Une ressource en eau sollicitée par la dynamique démographique, l'agriculture et les activités humaines

. L'équilibre à trouver entre ressource et besoin passe nécessairement par un changement de pratique



. Les espaces naturels protégés ne sont pas ceux qui connaissent les dynamiques démographiques les plus marquées depuis plus de 20 ans, ni l'essor de surfaces économiques et commerciales.

Points à retenir

- . Un paysage et des morphologies villageoises et urbaines patrimoniales reconnues
- . Des développements résidentiels et économiques en cours, en lien avec l'A75
- . Des espaces moins protégés dans le bassin de Lodève et la vallée de la Lergue
- . Des espaces paysagers qui se referment
- . Une ressource en eau à prendre en compte des les projets de développement

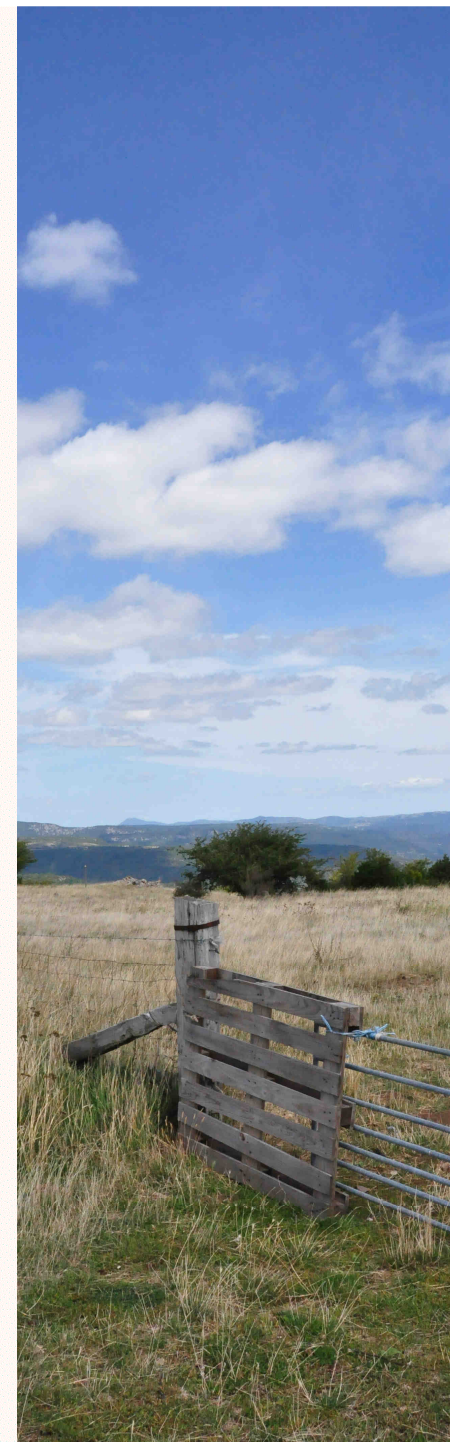


Préservation et valorisation de la structure paysagère identitaire



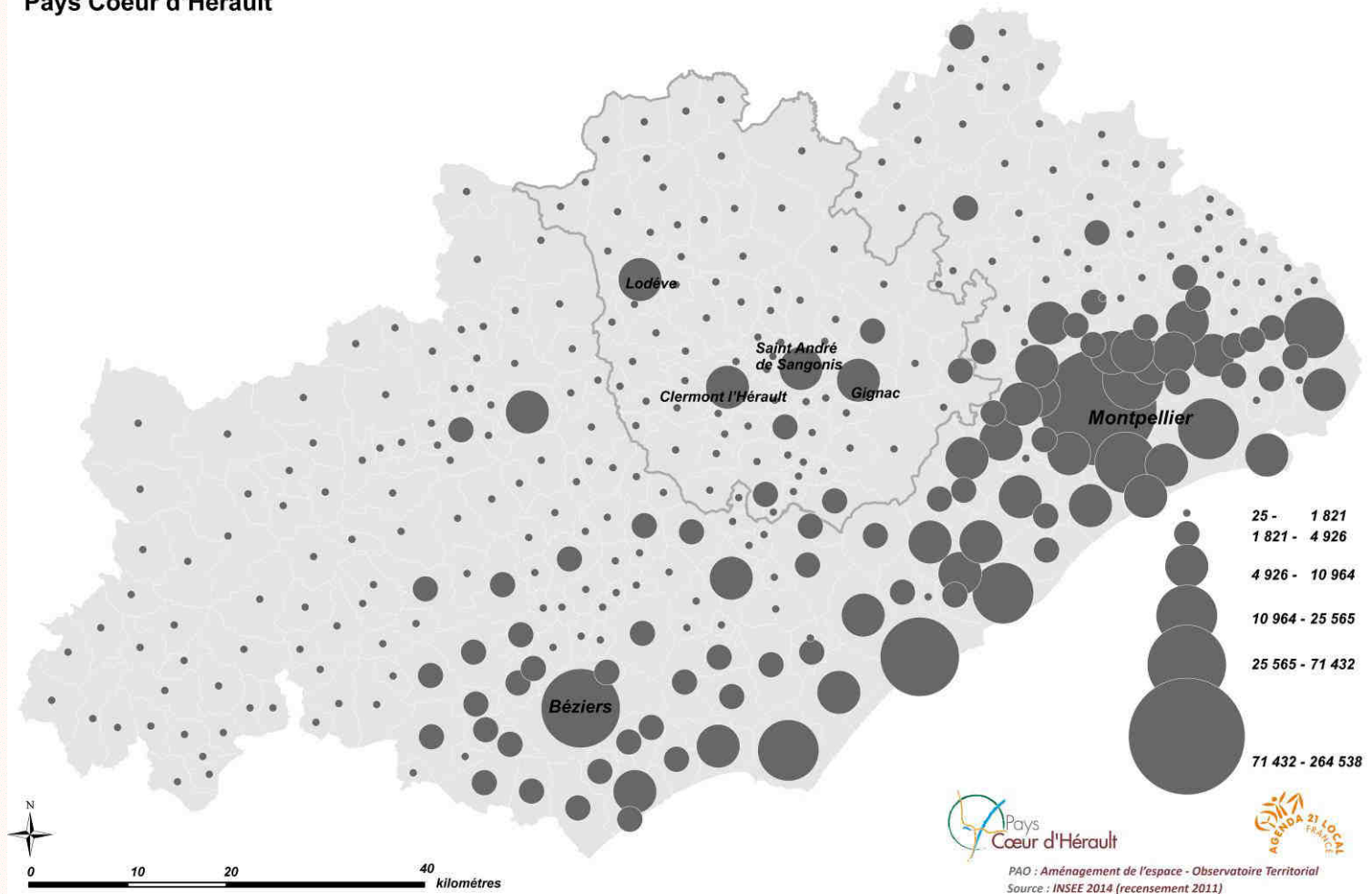
Préservation de la ressource (quantité / qualité)

Les Hommes
Démographie, habitat, mobilité,
équipements



Un bassin démographique existant

Poids démographiques communaux en 2011
Pays Coeur d'Hérault

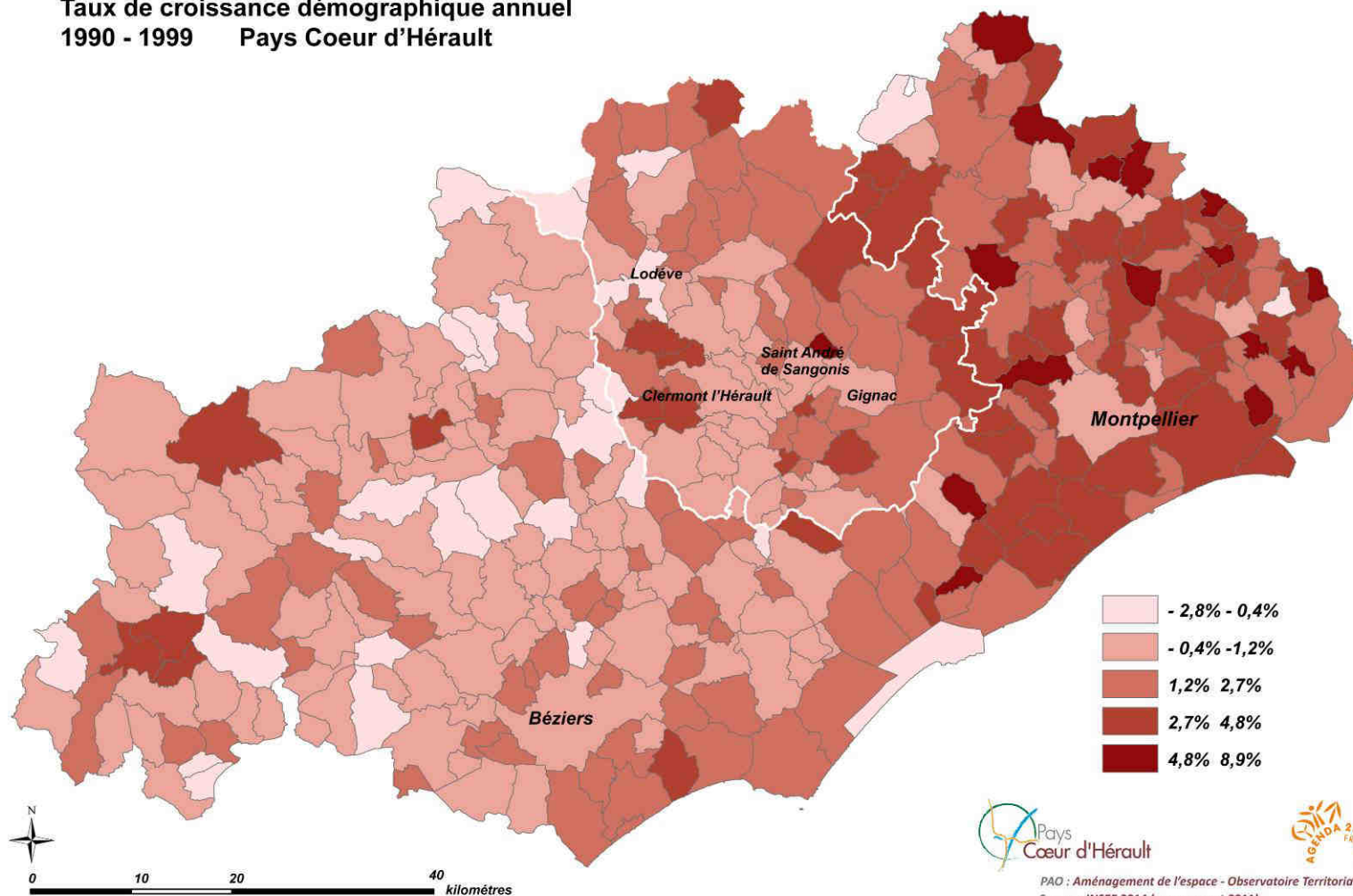


1 077 627 habitants en 2012 (département de l'Hérault)

75 452 habitants (PCH) (7% de la population départementale)

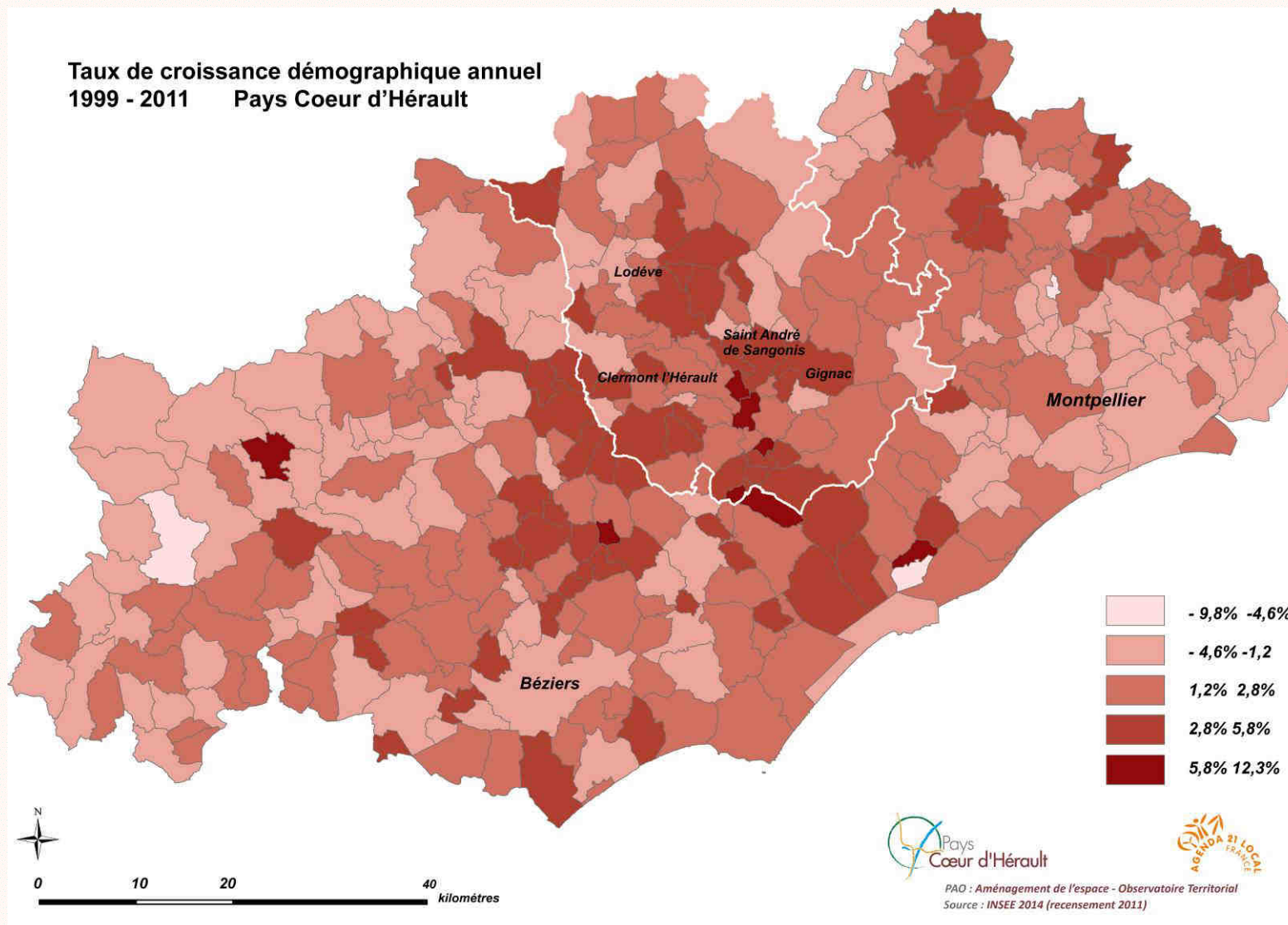
Une croissance démographique dynamique de l'est héraultais ...

Taux de croissance démographique annuel
1990 - 1999 Pays Coeur d'Hérault



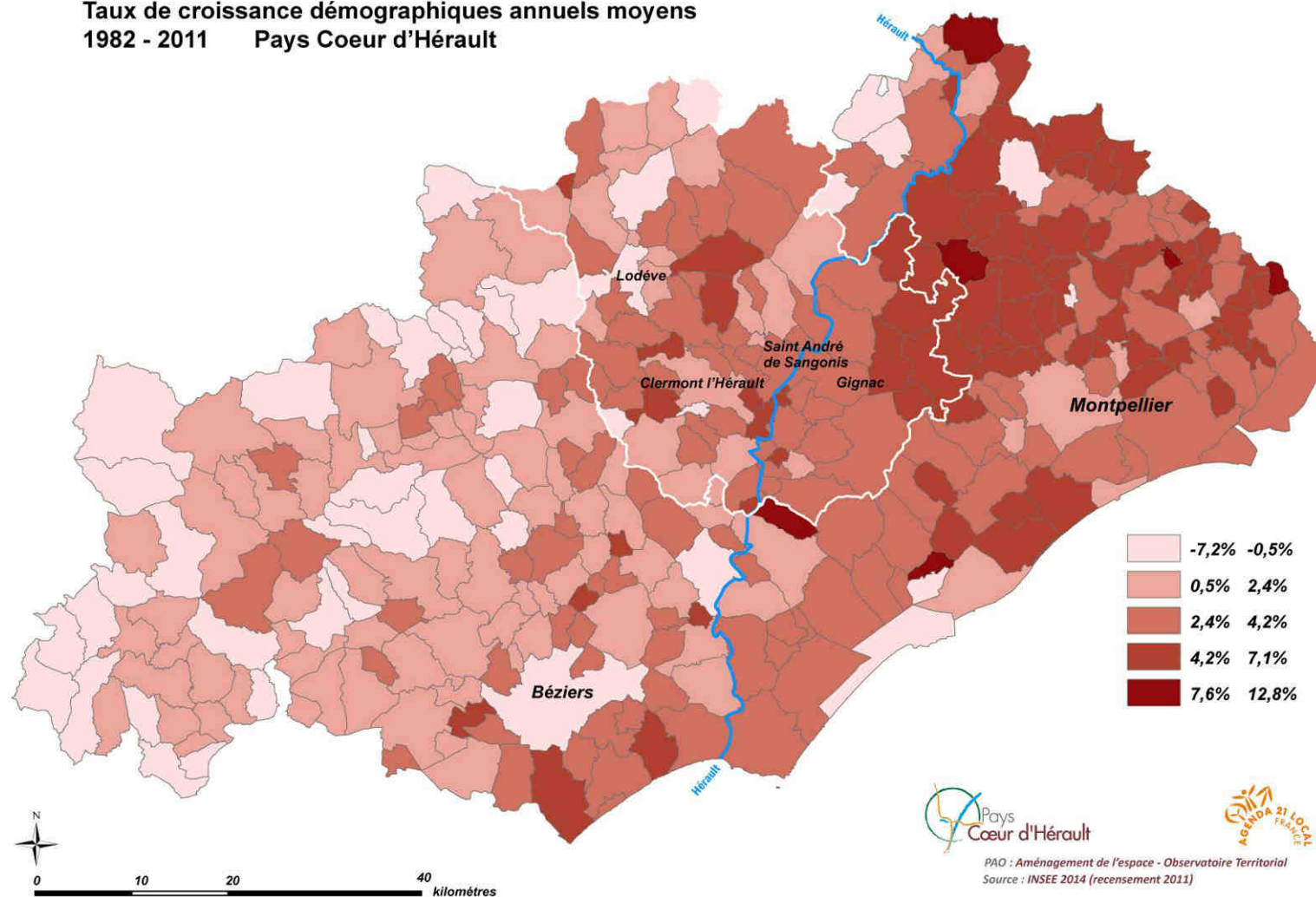
... vers l'ouest et le centre héraultais

Taux de croissance démographique annuel
1999 - 2011 Pays Cœur d'Hérault



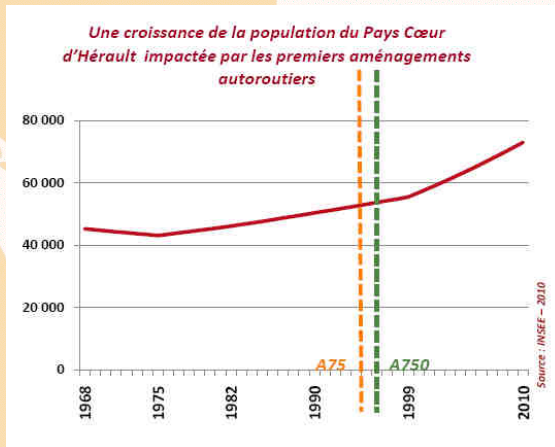
Une croissance démographique dynamique ceinturant Montpellier depuis 30 ans

Taux de croissance démographiques annuels moyens
1982 - 2011 Pays Cœur d'Hérault



+ 2.4%/an entre 1999 et 2012 (1.4% pour le département)

Une croissance démographique dynamique avec un Pays qui atteindrait 80 000 habitants en 2015



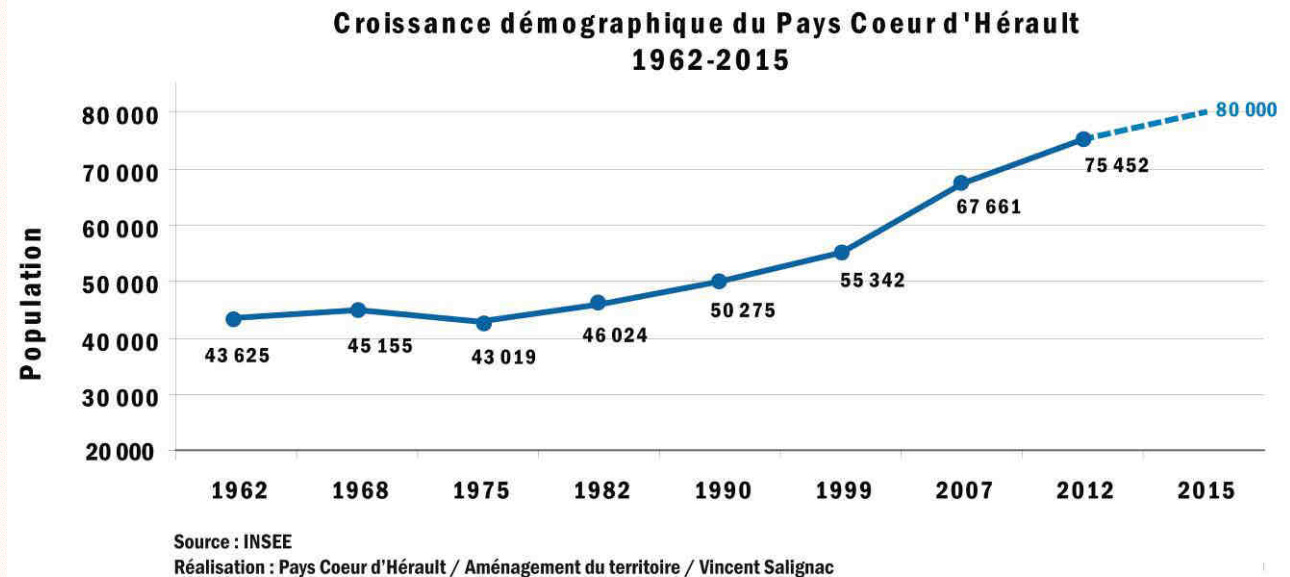
La croissance démographique est liée à la réalisation de l'autoroute



Communauté de communes du Clermontois : 26 089 habitants en 2012 (+2.9%/an)

Communauté de communes Vallée de l'Hérault : 34 917 habitants en 2012 (2.4%/an)

Communauté de communes du Lodévois & Larzac : 14 446 habitants en 2012 (1.9%/an)



Une croissance démographique dynamique mais différenciée sur le territoire

. Les bourgs Centre

Poids démographique communaux au 1er Janvier 2012
Méthode des seuils naturels - Jenks

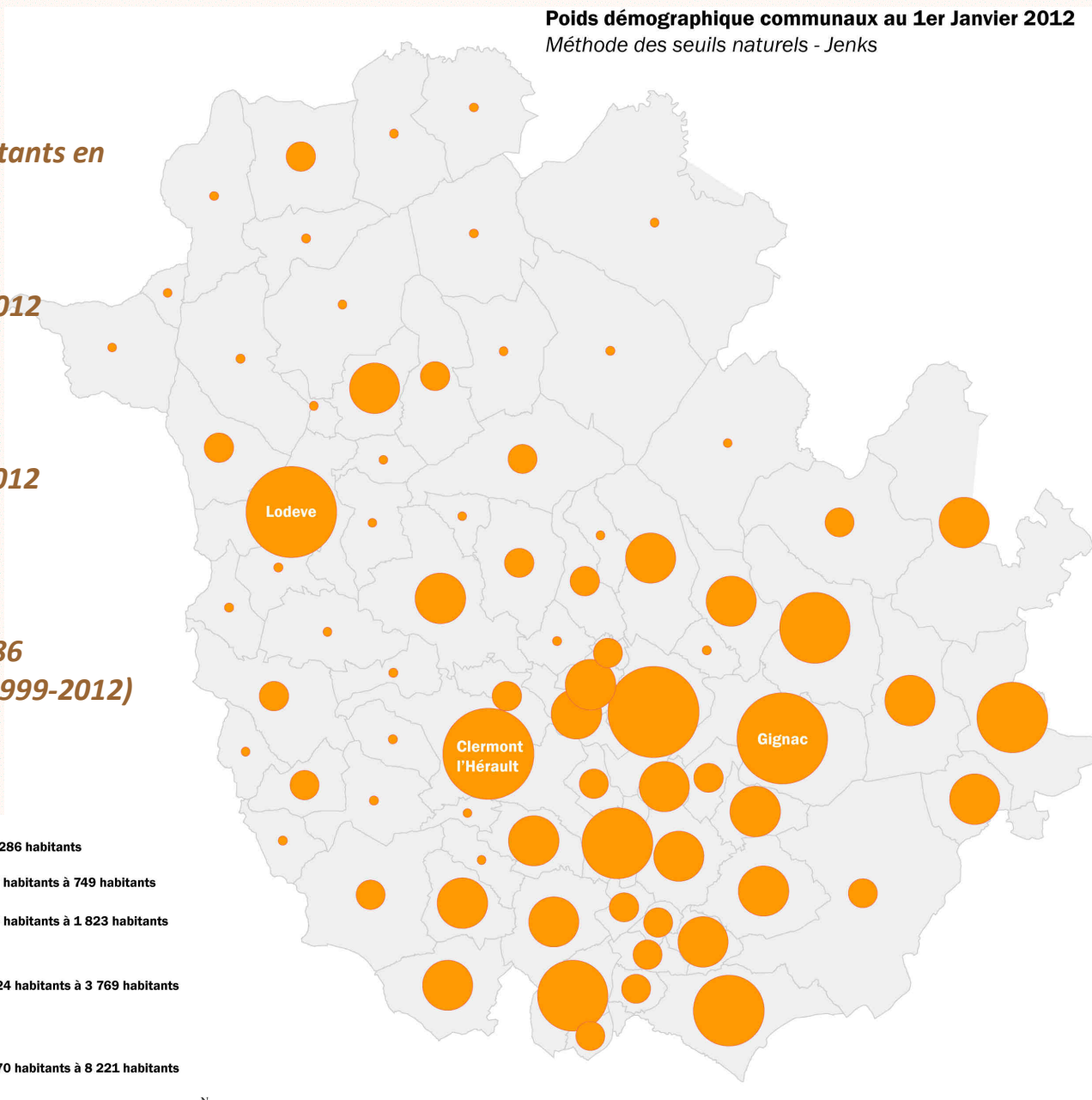
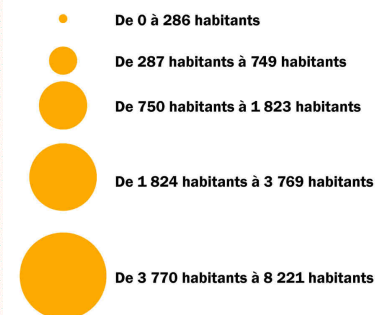


Clermont l'Hérault 8 221 habitants en 2012 (+1.8%/an (1999-2012))

Lodève : 7 552 habitants en 2012 (+0.7%/an (1999-2012))

Gignac : 5 654 habitants en 2012 (+2.8%/an (1999-2012))

Saint André de Sangonis : 5 586 habitants en 2012 (+3%/an (1999-2012))



Une croissance démographique dynamique mais différenciée sur le territoire

. Les autres communes

Poids démographique communaux au 1er Janvier 2012
Méthode des seuils naturels - Jenks



Le Bosc : 1257 habitants en 2012 (+4.3%/an)

Saint Jean de la Blaquière : 624 habitants en 2012 (+4.3% / an)

Saint Privat : 417 habitants (+5.1% /an)

Saint Etienne de Gourgas : 454 habitants (+3%/an)

Roqueredonde : 245 habitants (+4.5%/an)

La Vacquerie : 171 habitants (+2.9%/an)

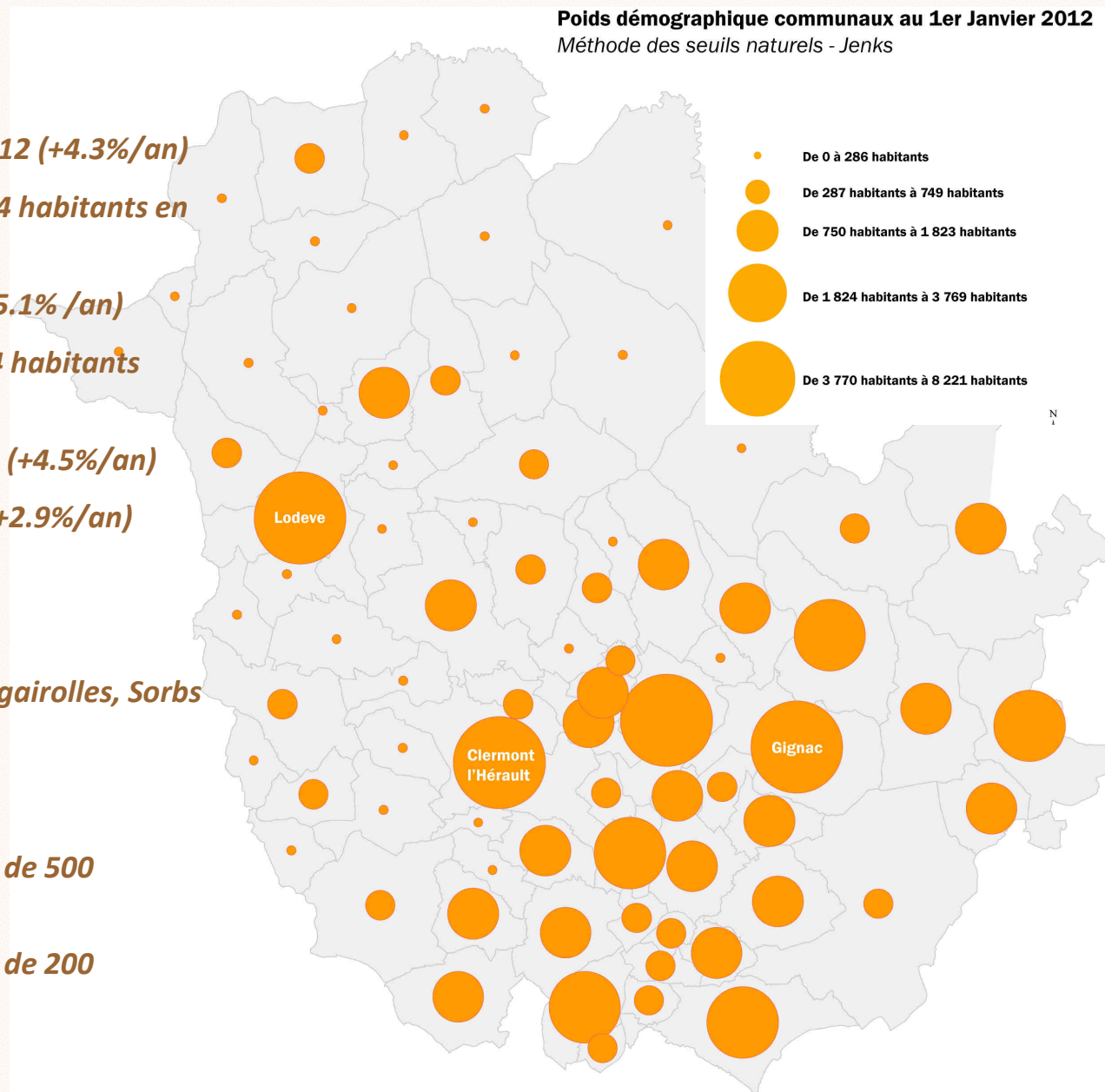
Communes – 1%/an

Le Cros, Fozières, Les Rives, Pégairolles, Sorbs

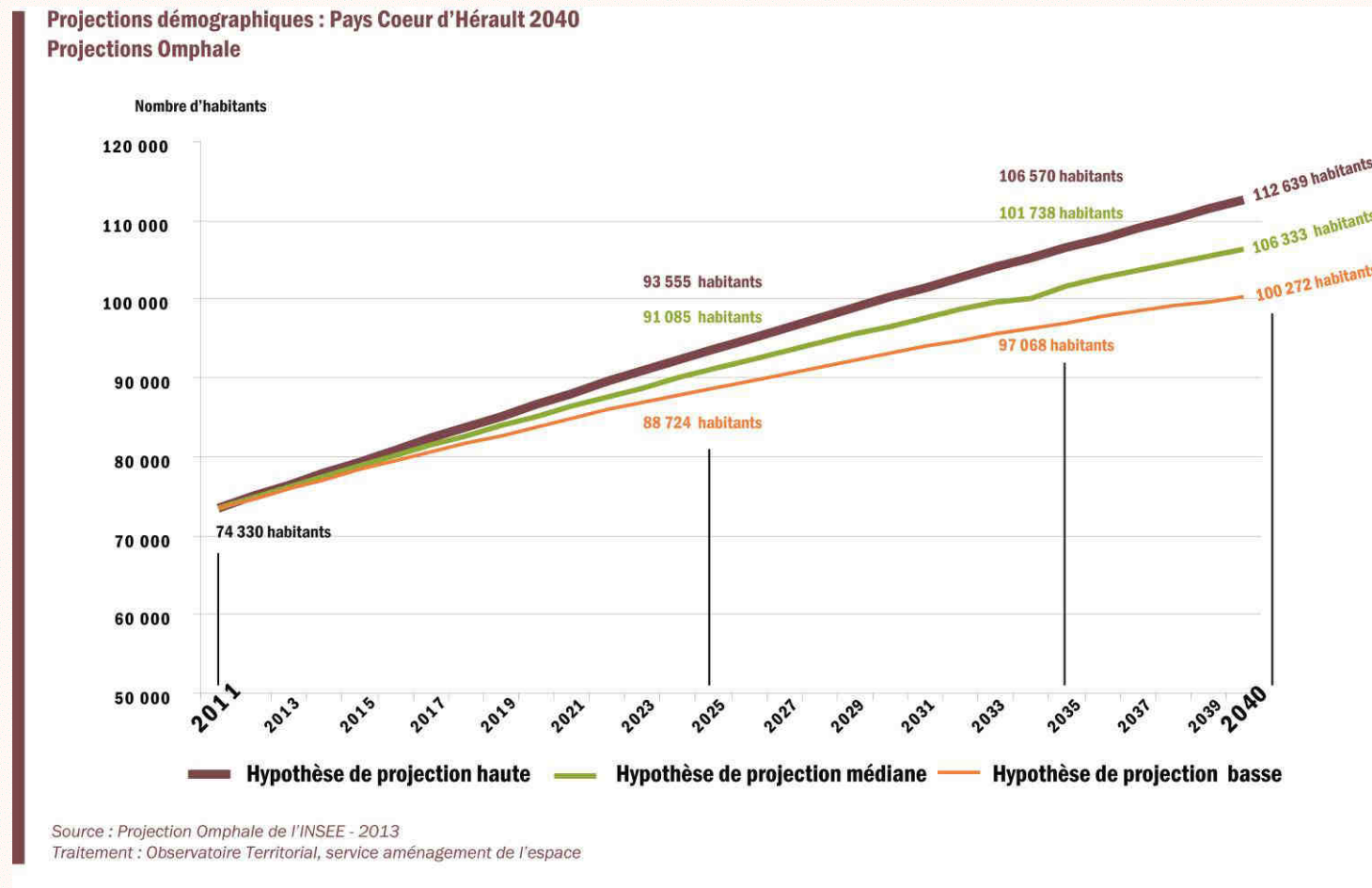


57% des communes ont moins de 500 habitants

31% des communes ont moins de 200 habitants



Quelles projections démographiques ?



. Un Pays à 100 000 habitants, une hypothèse de travail réaliste ?

- **Hypothèse basse : Vers 2040**
- **Hypothèse médiane : Entre 2030 et 2035**
- **Hypothèse haute : Avant 2030**

Points à retenir

- . Dynamique démographique qui remonte l'A75
- . Des reports démographiques sur les communes bordant Lodève (qui reste peu attractive sur l'apport démographique)
- . Dynamique démographique des communes rurales, à partir de poids de population plus faibles



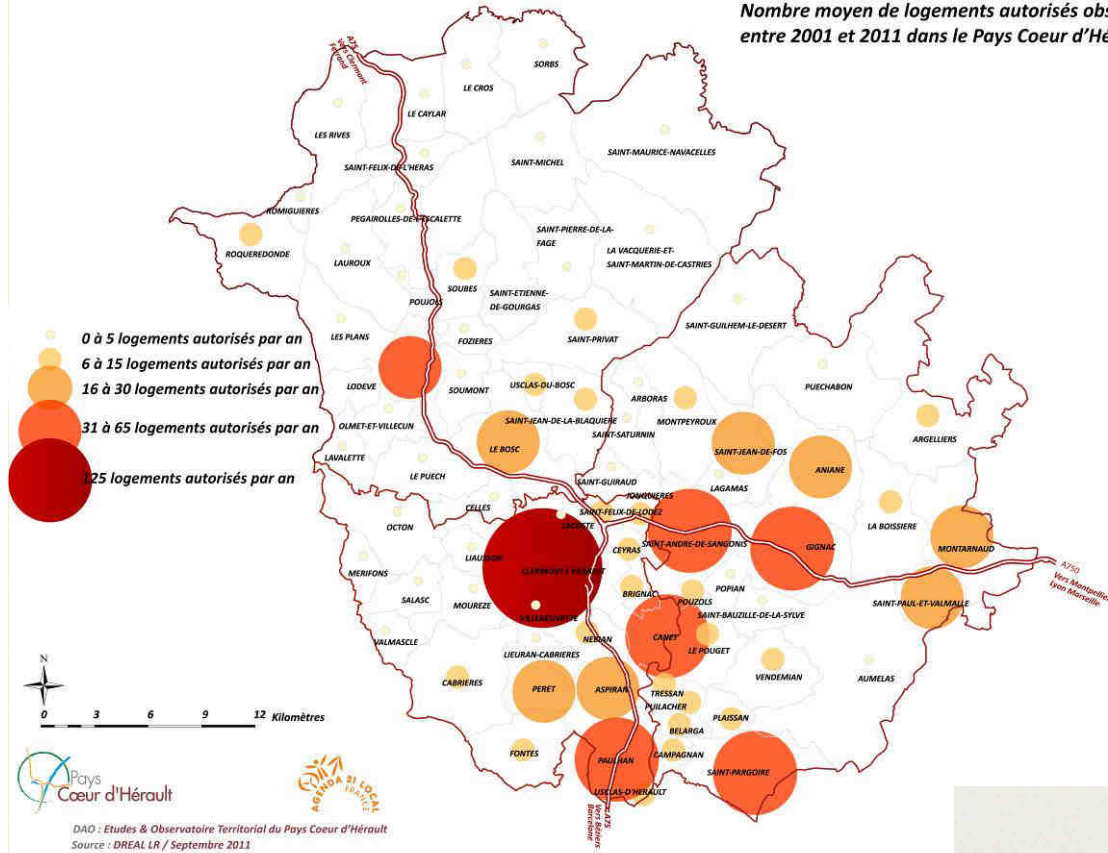
Maitrise de la croissance démographique notamment le long des axes et au sud de la CCLL



Redynamisation de Lodève

Un habitat en forte progression où domine la maison individuelle

Nombre moyen de logements autorisés observés entre 2001 et 2011 dans le Pays Coeur d'Hérault



. 36 000 logements sur le PCH (dont 28 000 RP)

- 1.4 % logements vacants , soit

9% du parc de logements CCLL (1 logements)

658

13% du parc de logements de Lodève ;

10 % du parc de logement de la

CCC

15% du parc de logements de Clermont l'Hérault

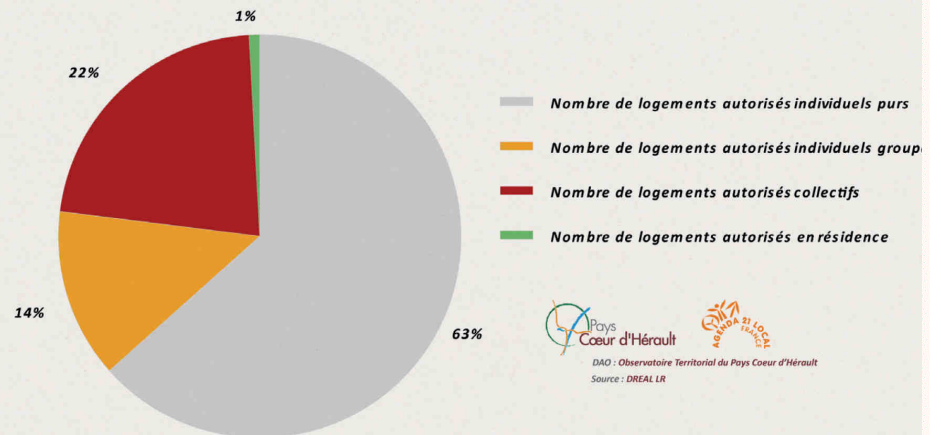
+ 3.8% résidences secondaires, soit 20% du parc de logements de la CCC et de la CCVH, et 10% du parc de logements de la CCLL



Une domination de l'habitat individuel dans les nouvelles constructions (63%)

. Depuis 2001 : 864 logements autorisés / an soit + 8 640 logements

Typologies des logements autorisés dans le Pays Coeur d'Hérault entre 2001 et 2011



Une dynamique de construction qui pénètre davantage le PCH le long des axes de communication (2012-2015 / logements commencés)



. CCVH = 751 logements commencés (188/an) (dont 11 communes avec moins de 10 LC)

. CCC = 659 logements commencés (165/an) (dont 13 communes avec moins de 10 LC)

. CCLL = 167 logements commencés (42 / an) (dont 7 communes avec moins de 10 LC)



. Gros producteurs sont dans la plaine de l'Hérault : CL = 272 logements commencés, Montarnaud (295 logements commencés)

. Producteurs importants : Gignac (80 logements commencés) Saint André (88 logements commencés), Paulhan (76 logements commencés), Canet (61 logements commencés)



. Les communes accueillant de nouveaux logements en Lodévois & Larzac :

- Lodève : 46 logements commencés (=Brignac)

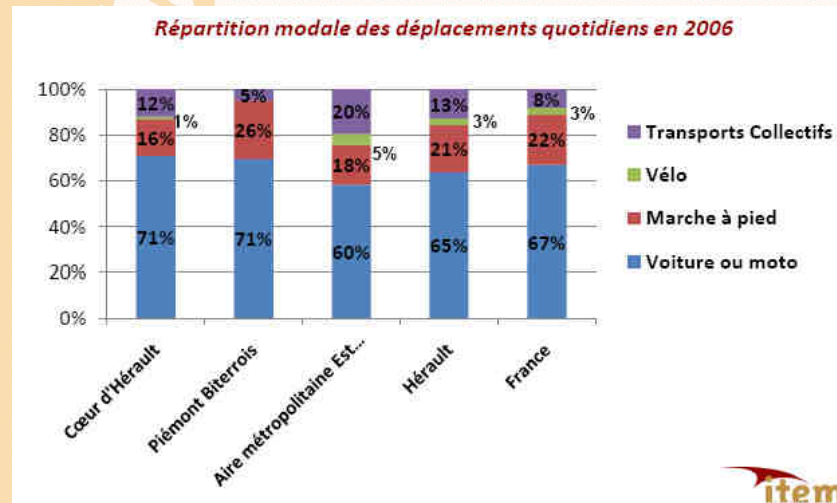
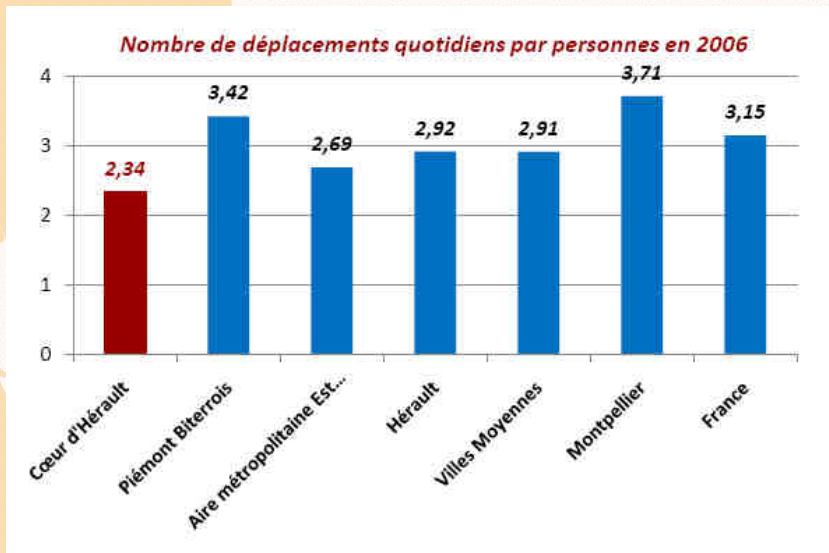
- Saint Jean de la Blaquière : 17 logements commencés (=Ceyras, Pouzols)

- Le Caylar : 9 logements commencés (= Campagnan, Tressan)

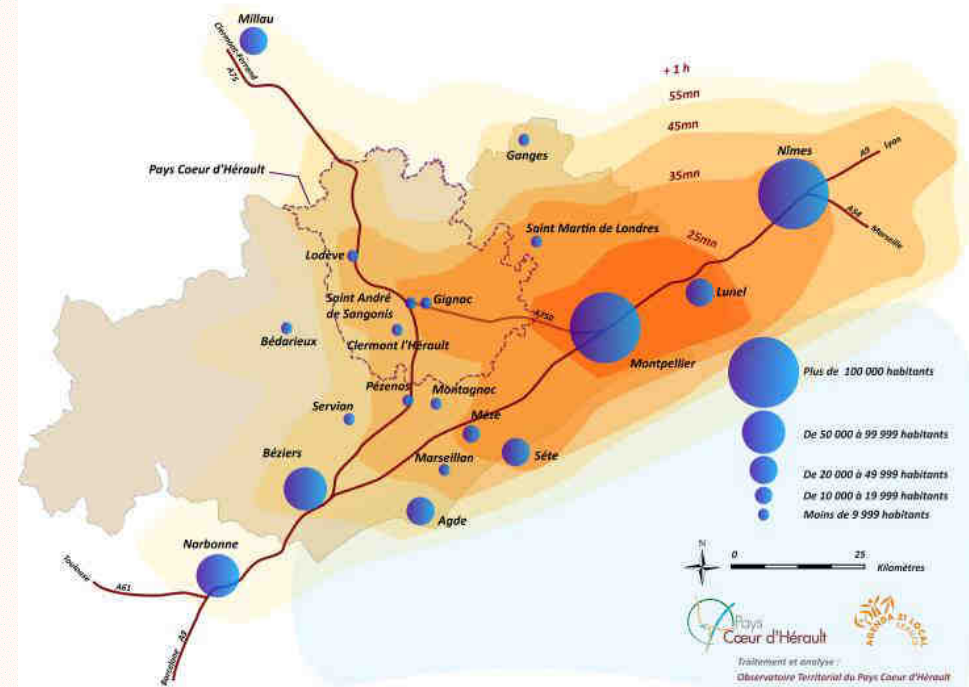
- Soubès et Usclas du Bosc : 13 logements commencés (=Fontés, Saint Paul et Valmalle, Félix de Lodez).

Saint

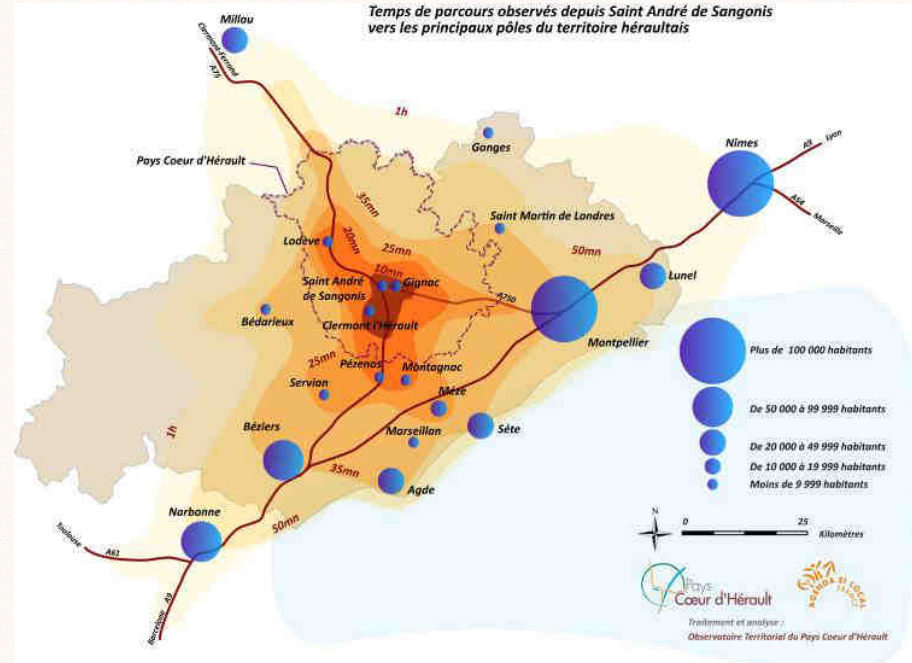
Un réseau de transports, mis sous tension par de nouvelles proximités



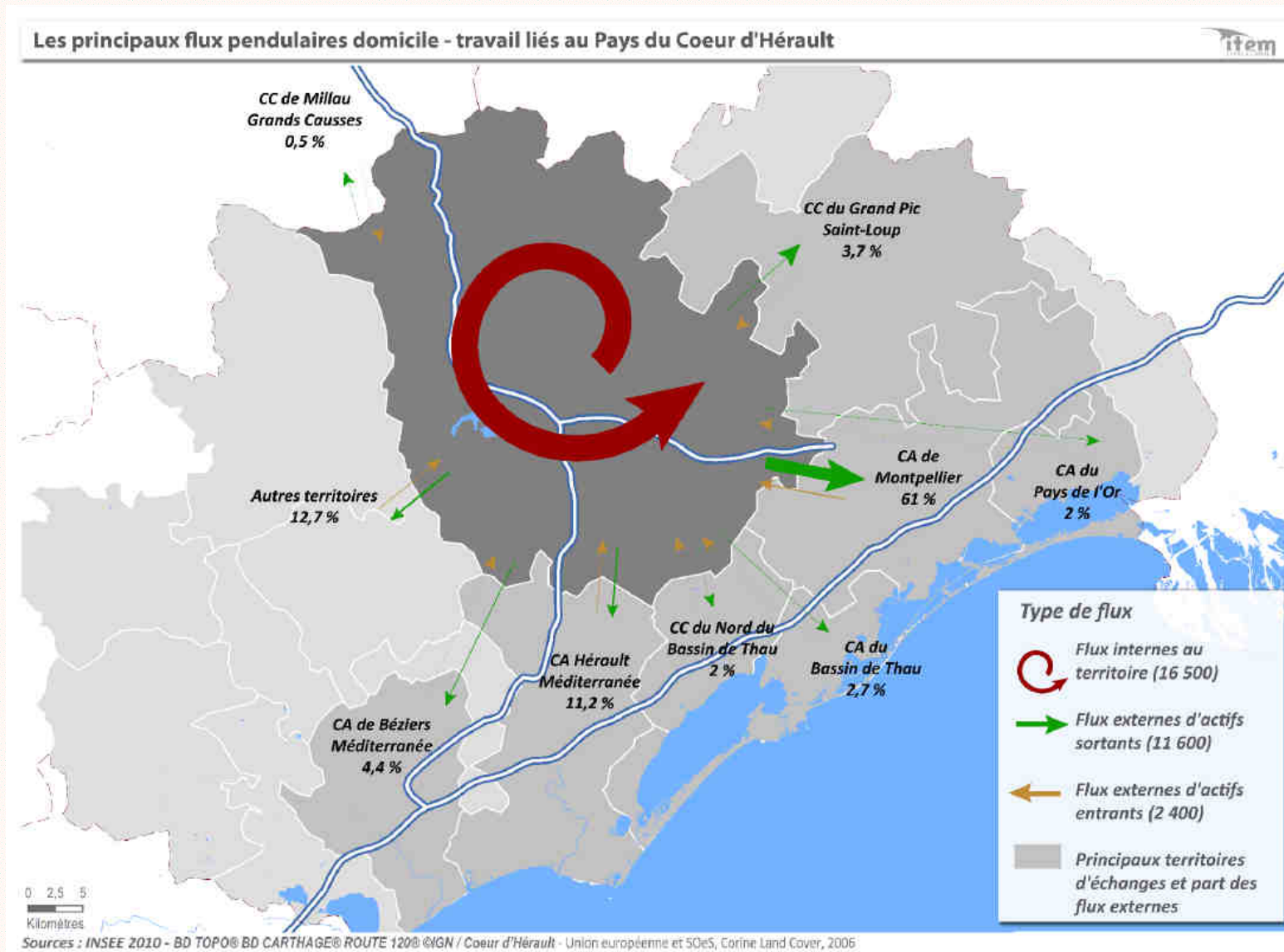
Temps de parcours observés reliant depuis Montpellier centre



Temps de parcours observés depuis Saint André de Sangonis vers les principaux pôles du territoire héraultais



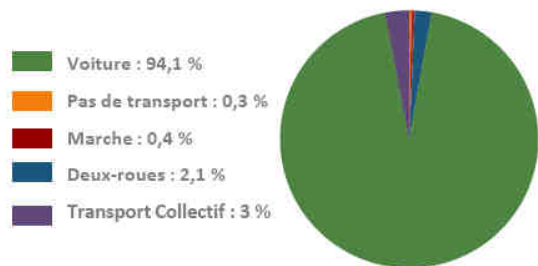
Le Pays Cœur d'Hérault, un bassin de vie en terme de déplacement



La majorité des déplacements domicile travail sont réalisés en sein du PCH

Une interconnexion des pôles générateurs de déplacement

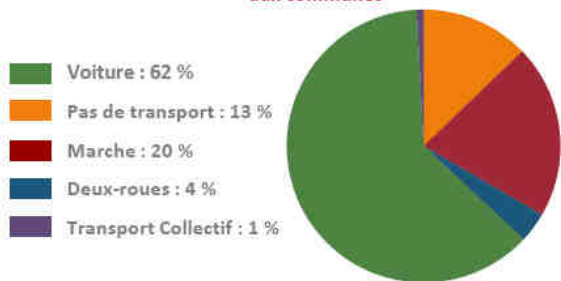
Répartition modale des actifs qui sortent de leur commune pour travailler



Part de l'automobile à d'autres échelles :

- ✓ Hérault : 89,6 %
- ✓ Languedoc-Roussillon : 91,8 %
- ✓ France : 80,2 %

Répartition modale des déplacements pendulaires d'actifs internes aux communes



Part de l'automobile à d'autres échelles :

- ✓ Hérault : 59,2 %
- ✓ Languedoc-Roussillon : 62,2 %
- ✓ France : 51,3 %

Des flux internes d'actifs concentrés sur Clermont l'Hérault

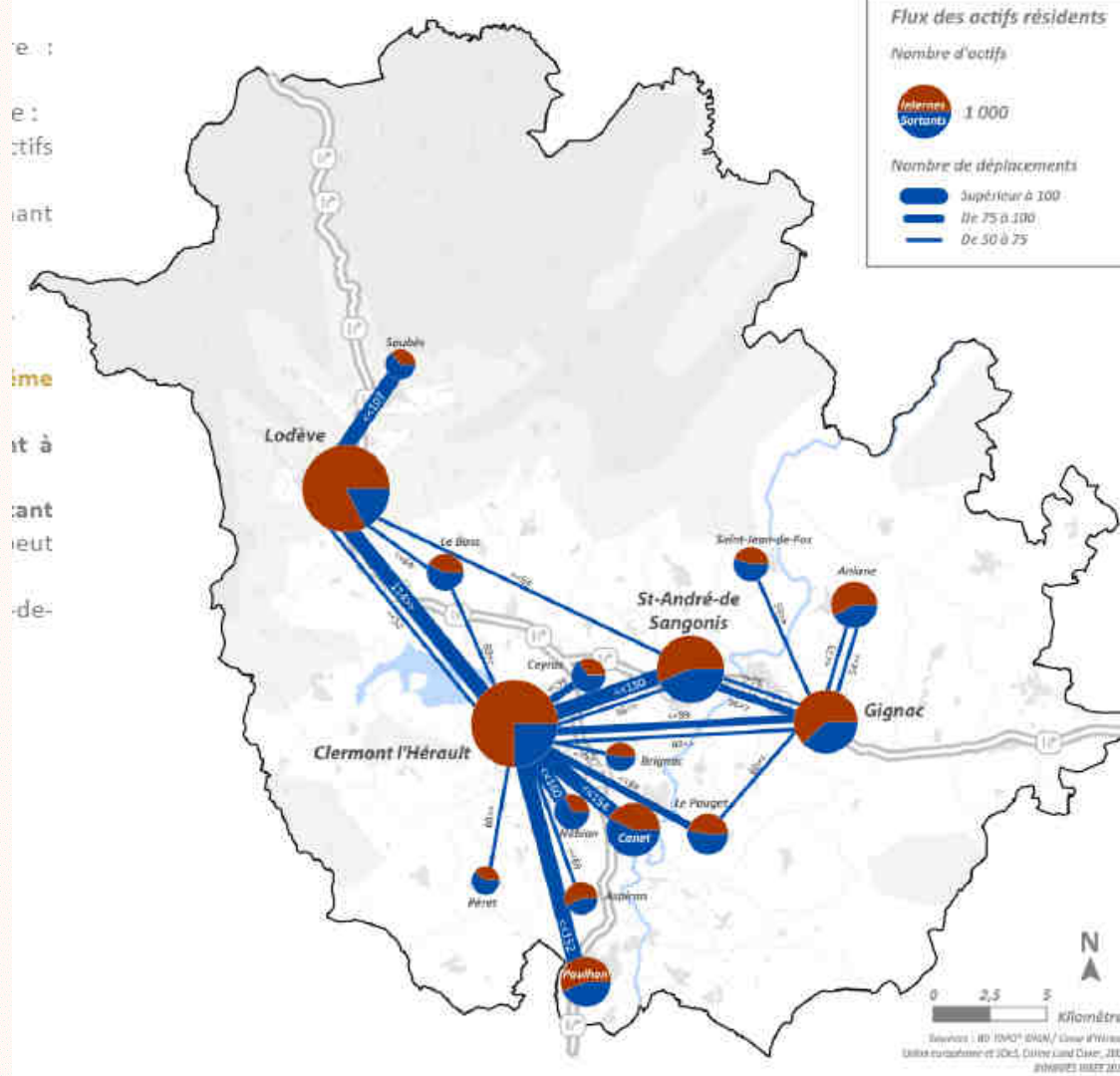


Flux des actifs résidents

Nombre d'actifs



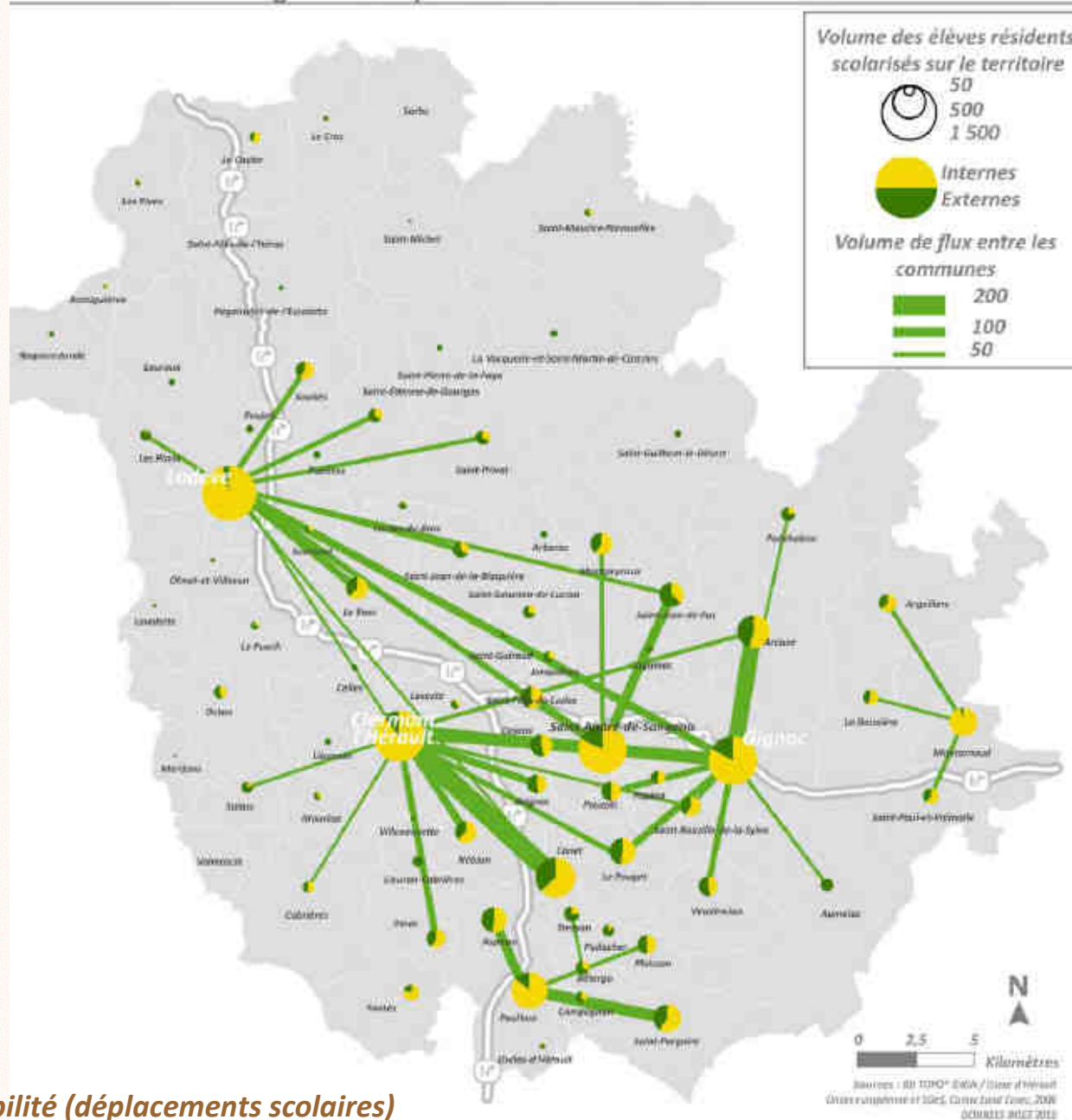
Nombre de déplacements



Un bassin de mobilité (déplacements domicile – travail)

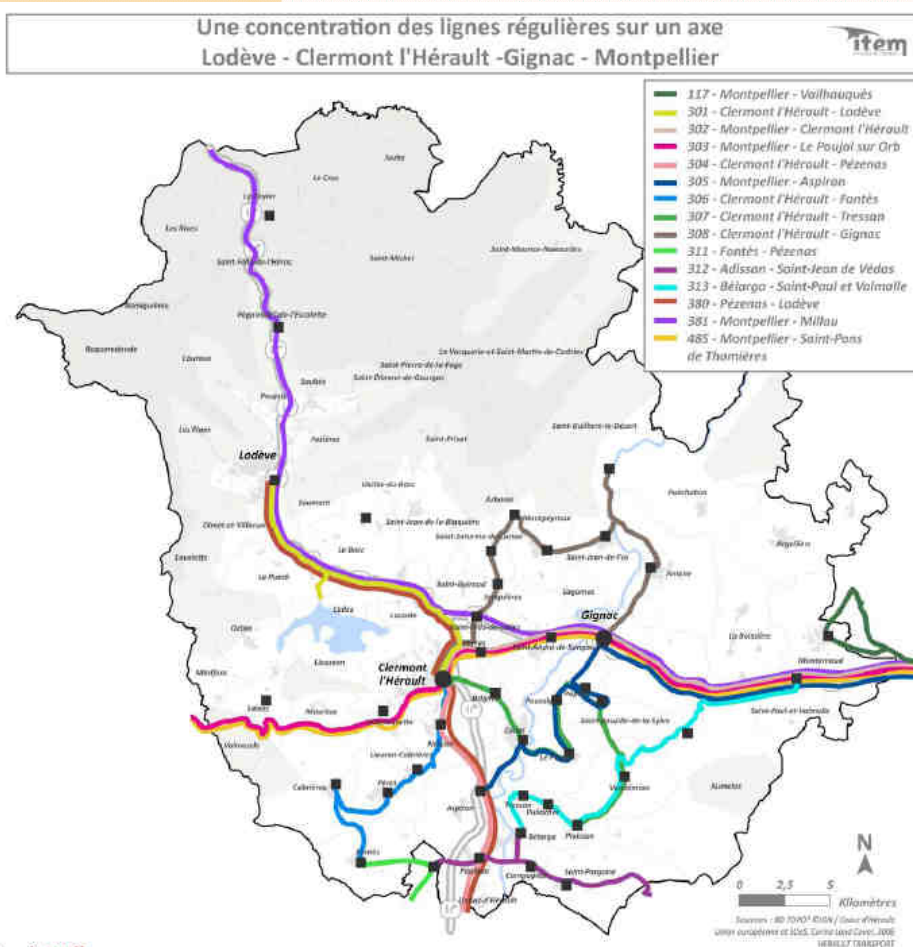
Une interconnexion des pôles générateurs de déplacement et des villages

Une majorité de flux internes aux communes et l'émergence des pôles structurants du territoire

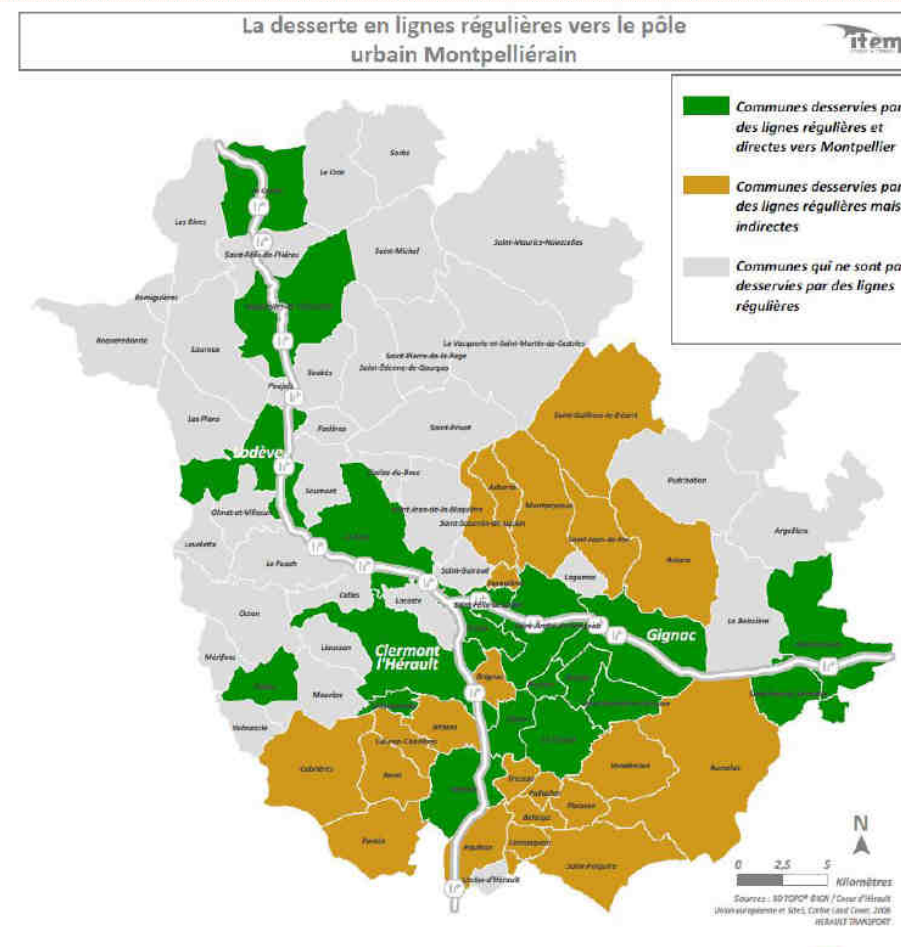


Un bassin de mobilité (déplacements scolaires)

Le Sud du territoire plus connecté et mieux desservi



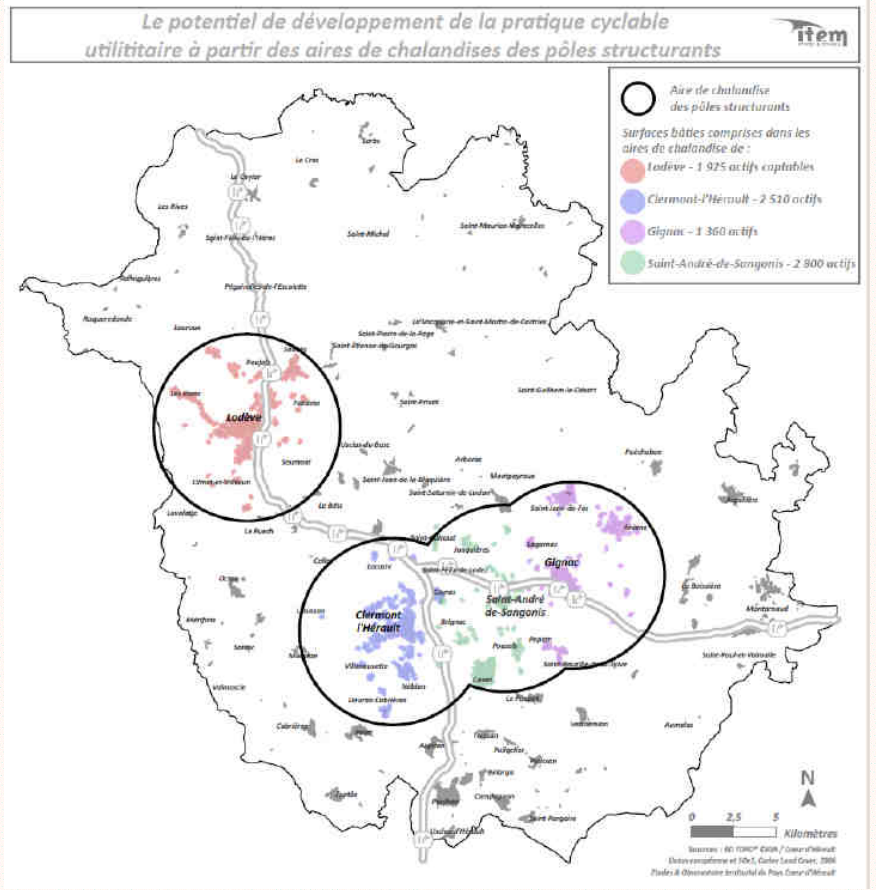
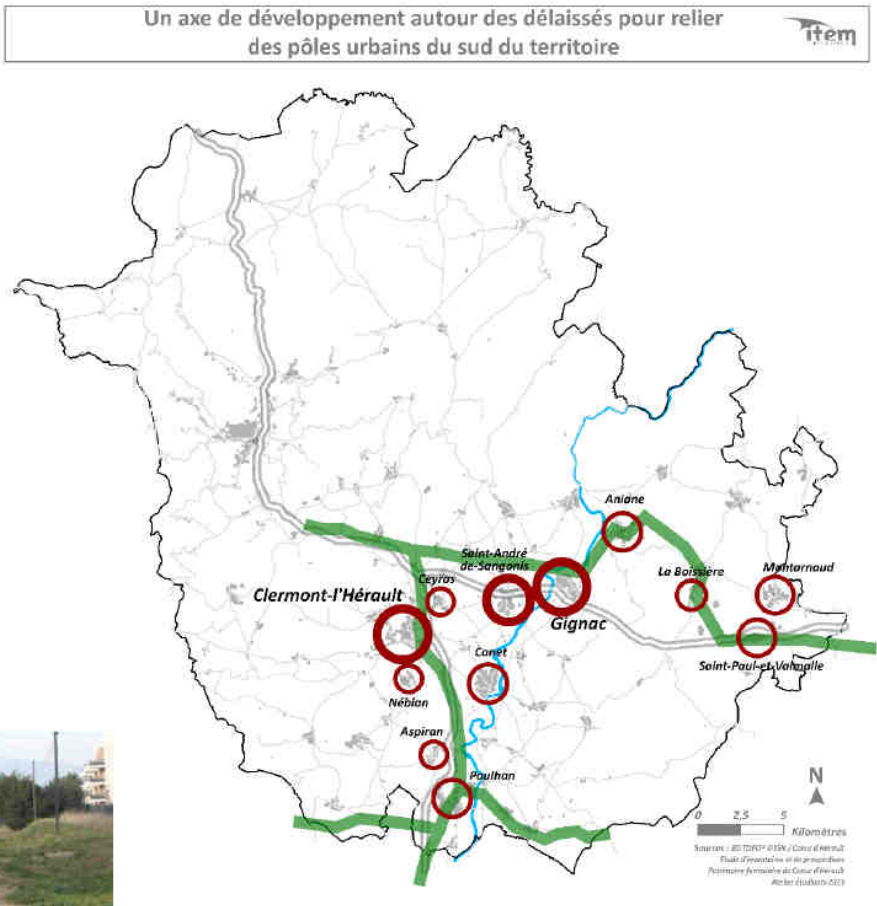
ier à Millau



Les communes bénéficiant d'un échangeur sont mieux desservies en TC

Le maillage des lignes TC souligne l'importance des secteurs non desservis

Les modes de déplacement alternatifs



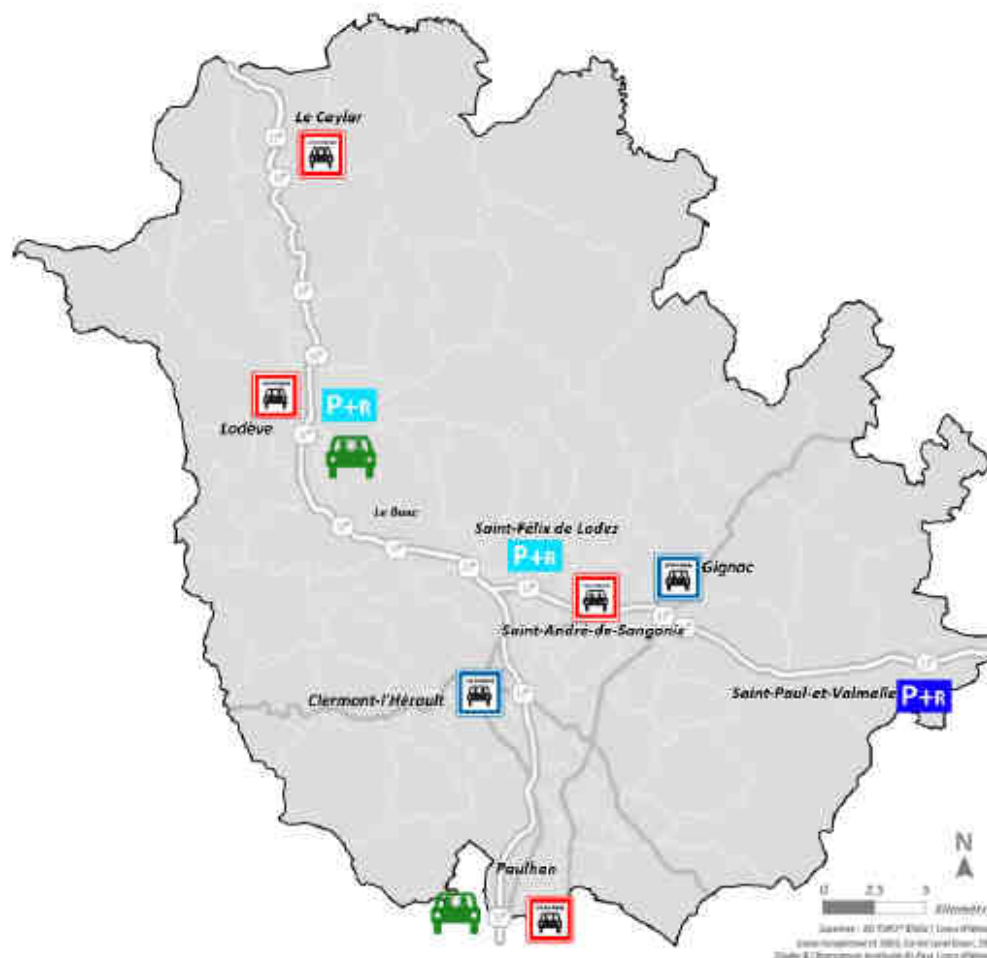
L'utilisation du vélo reste très largement à développer (8 500 actifs du territoire seraient potentiellement susceptible d'utiliser le vélo)

Utiliser le potentiel du territoire (ex. VF)

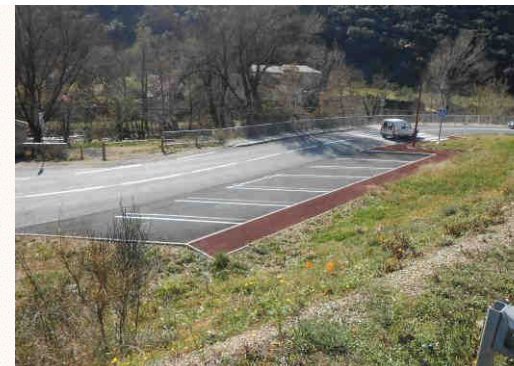
Les modes de déplacement alternatifs



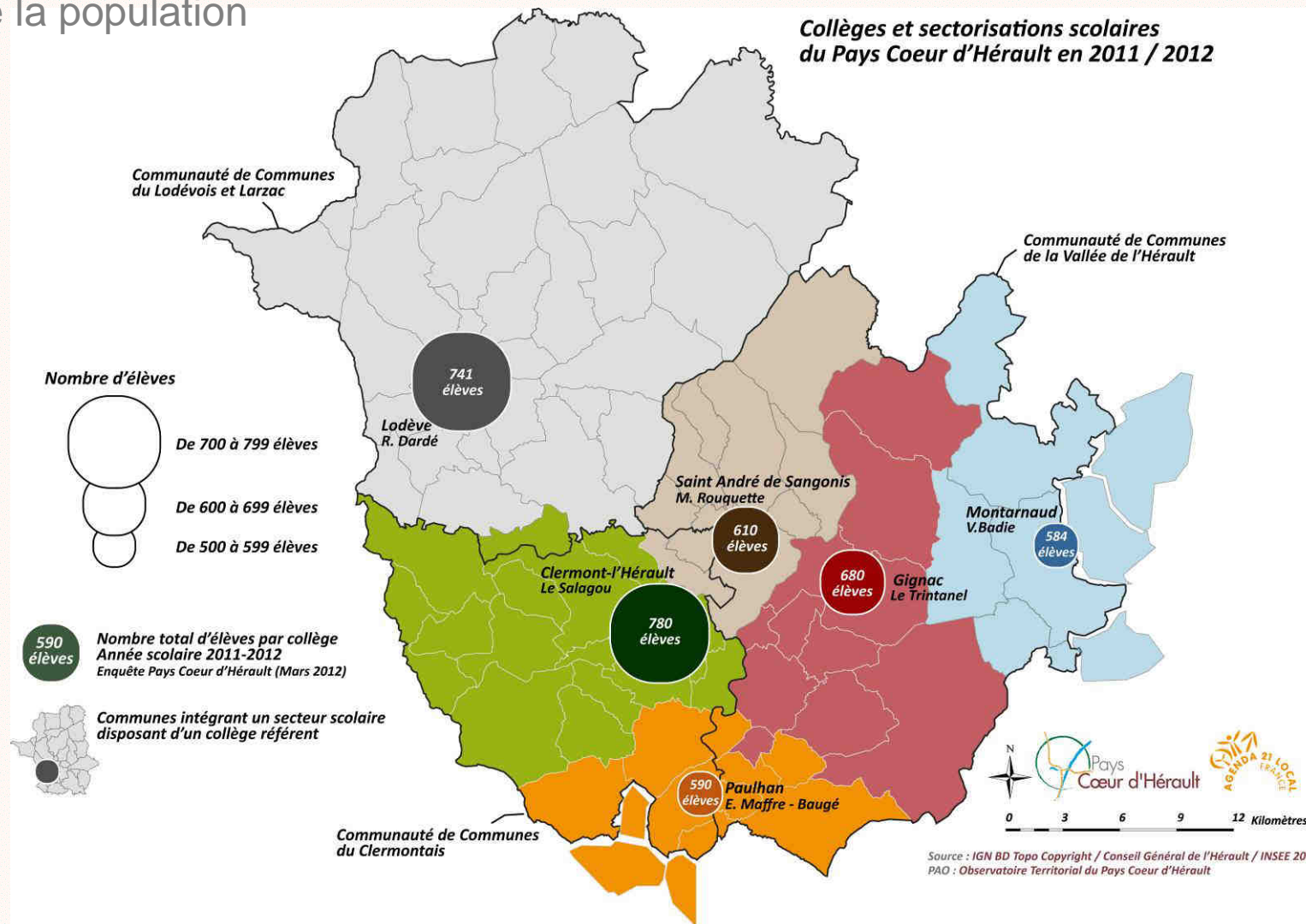
Le développement de parc-relais et d'aires de covoiturage sur le territoire



Le covoiturage, une pratique en fort développement qui nécessite des aménagements pour sécuriser son devenir



Des équipements & services renforcés mais en situation de rattrapage par rapport aux besoins croissants de la population



- . Des pôles d'équipements et de services historiques : Lodève et Clermont l'Hérault
- . Des polarités émergentes : Gignac, Aniane, Paulhan, Saint André de Sangonis, Montarnaud, Le Caylar
- . Des équipements scolaires et de loisirs de proximité plus présents dans le Sud du Pays

Points à retenir

- . Forte production de logements, notamment individuel
- . Faiblesse de la part des logements sociaux
- . Logements créés majoritairement en extension des bourgs et villages



Diversifier l'offre

Reconquérir les Centres Villes et villages (attractivité)

- . Forte utilisation de la voiture dans les déplacements
- . Faible desserte et connexion des transports collectifs vers les communes rurales
- . Faiblesse de l'utilisation des modes doux



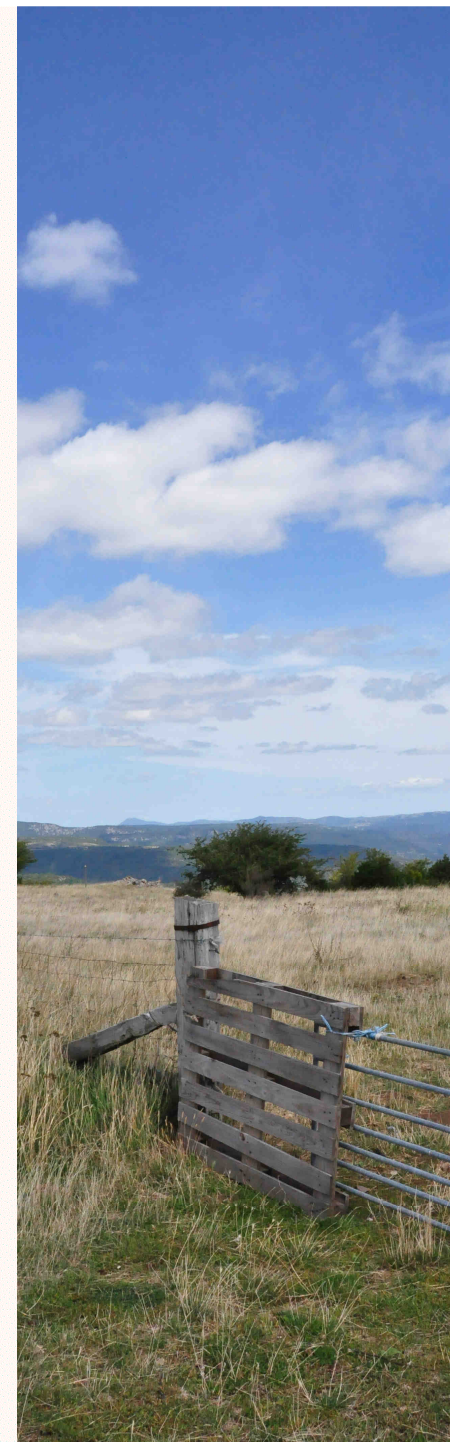
Renforcer, diversifier et structurer le bassin de mobilité du CH

- . Des équipements et services existants et complémentaires sur les bourgs centres, mais qui subissent une forte croissance démographique (rattrapage)



Développer une politique de programmation d'équipements durable et cohérente

L'Économie
Analyse économique & agricole



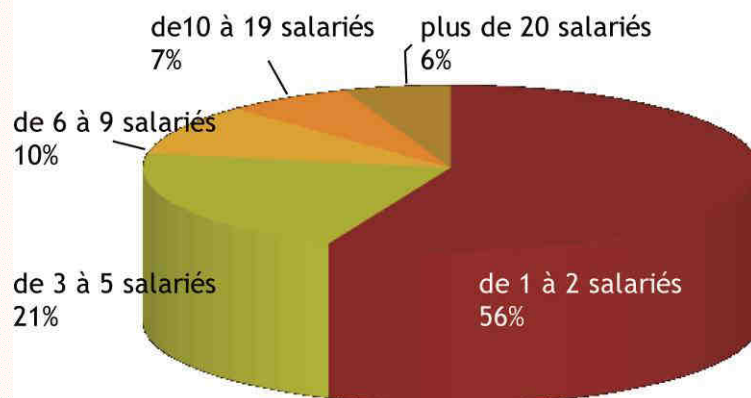
De petits établissements peu employeurs

15 000 établissements au 1er janvier 2015

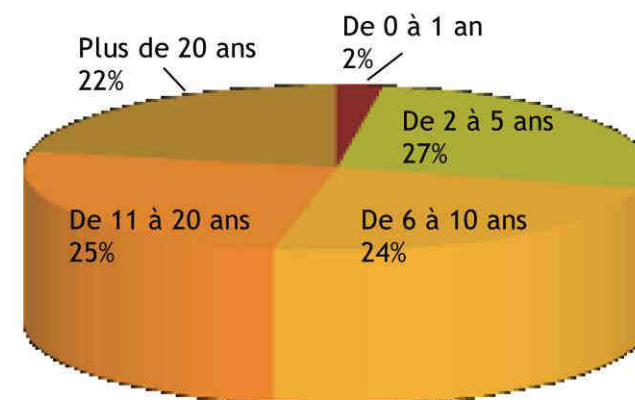


*Essentiellement dans le secteur de l'agriculture, le commerce et la construction
Peu pourvoyeurs d'emplois salariés
Seuls 2 190 Ets, soit 20% ont des salariés dont 65% de 1 à 9 salariés*

Répartition des établissements employeurs par taille (en %)



Répartition des établissements employeurs par années d'ancienneté (en %)



*47% des établissements dans la sphère
présentielle (56% dans l'Hérault)*



Source et traitement :
Maison de l'Emploi du Pays Cœur d'Hérault

Une dynamique économique affaiblit



8 214 emplois salariés

Une perte d'emplois salariés plus marquée



847 créations d'établissements en 2013

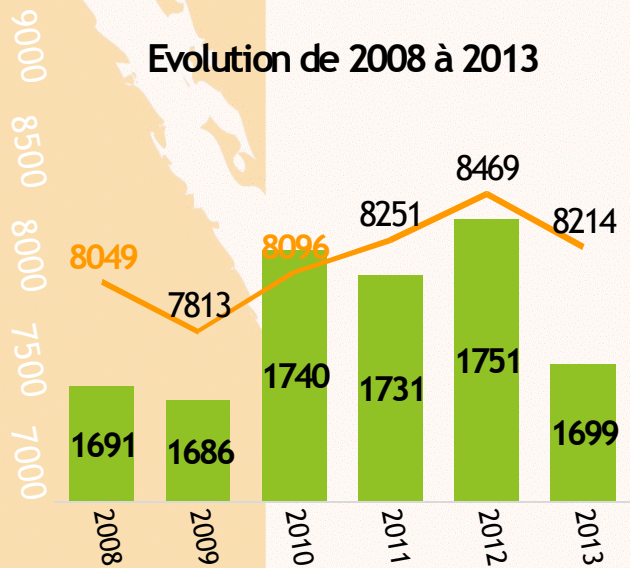
-16.7% en 1 an



Sur les 891 entreprises créées en 2010

Seules 1/2 sont toujours présentes en 2013(53%)

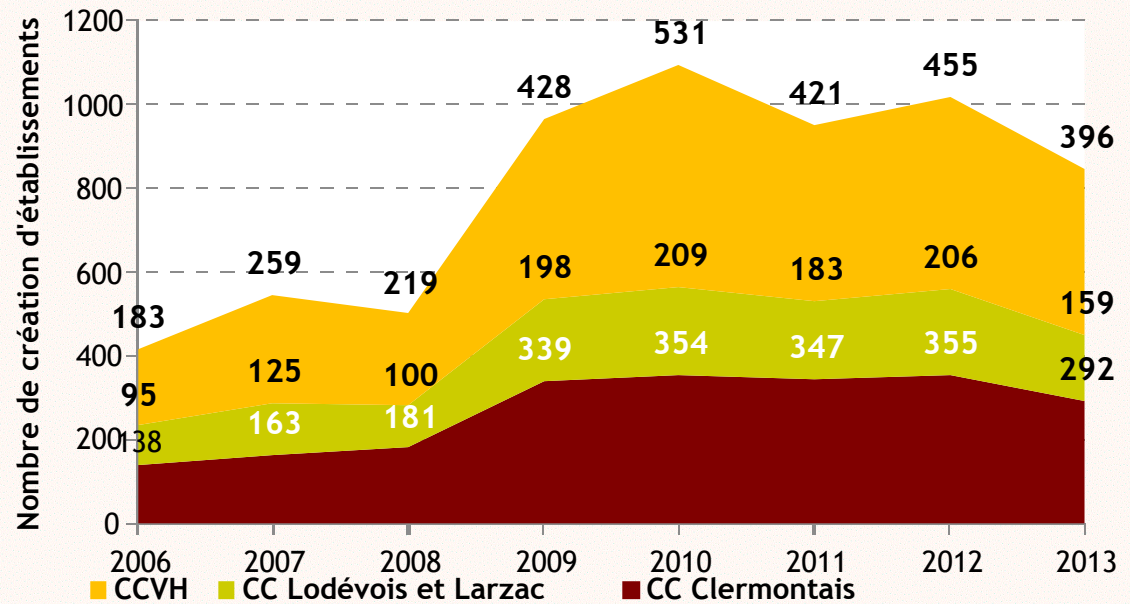
Evolution de 2008 à 2013



Etablissement employeurs

Effectifs salariés

Evolution du nombre de créations d'établissements par CC



Source et traitement :

Maison de l'Emploi du Pays Cœur d'Hérault



Des créations d'emplois mais des actifs plus nombreux

Source et traitement :
Maison de l'Emploi du Pays Cœur d'Hérault

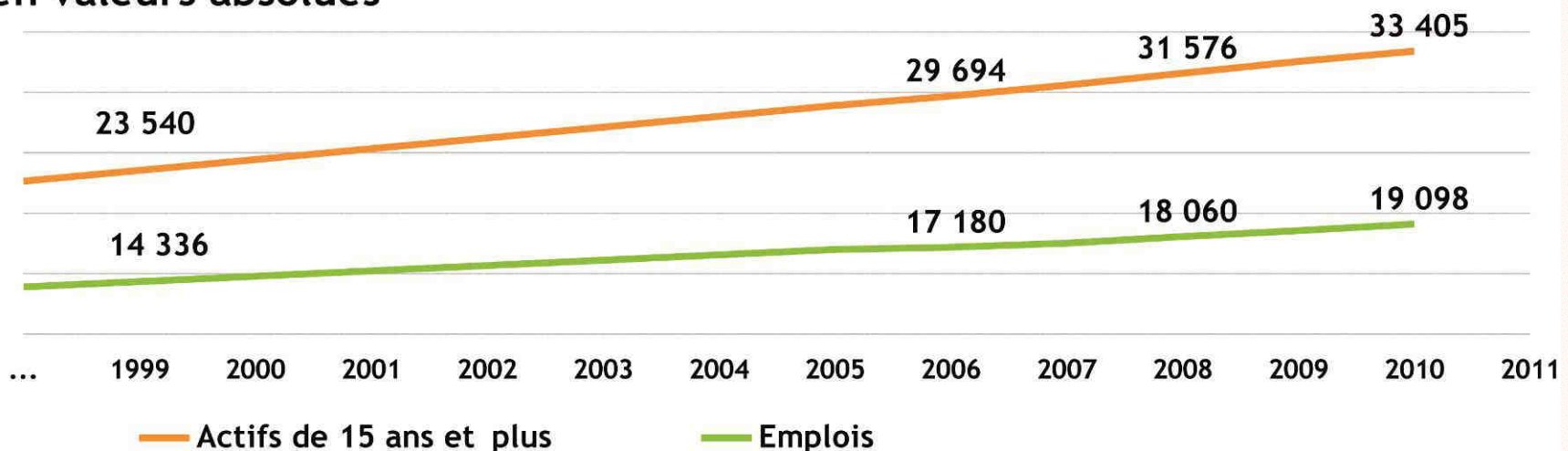


33 400 actifs

D'où des tensions sur le marché du travail, des migrations pendulaires...

+15,6% depuis 2006

Evolutions comparées de 1999 à 2011 en valeurs absolues



+12,4% depuis 2006

1 emploi pour
1,63 actifs

1 emploi pour
1,70 actifs

1 emploi pour
1,75 actifs

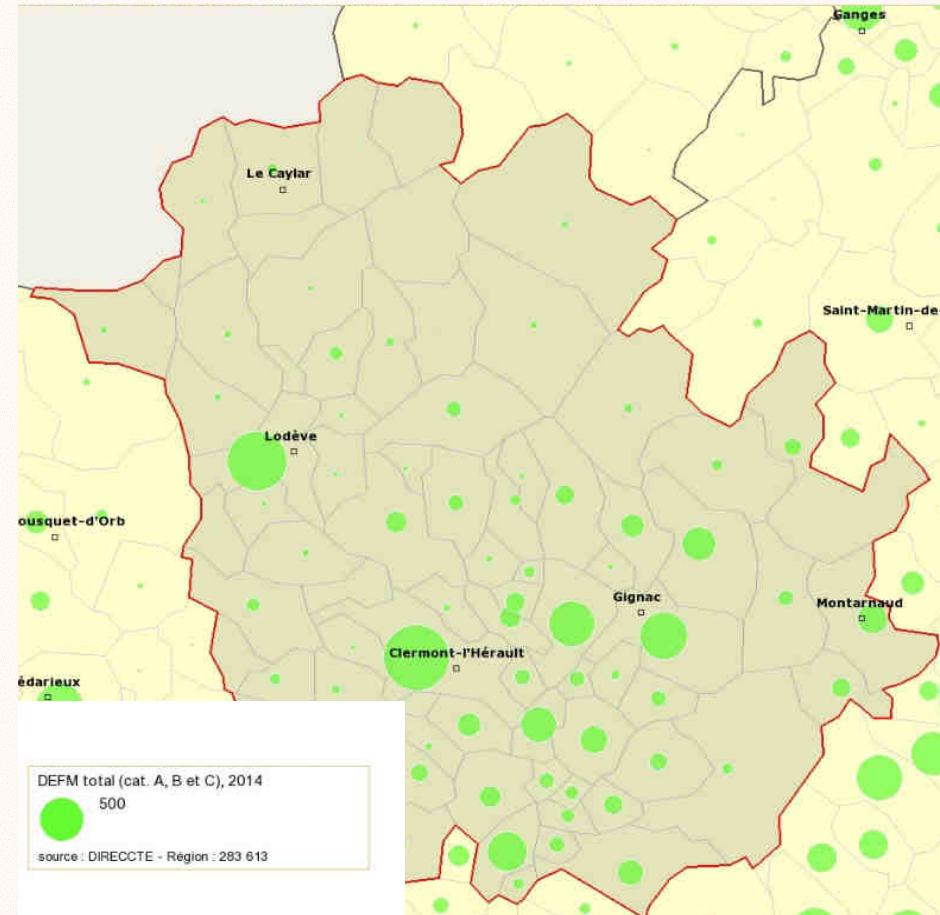
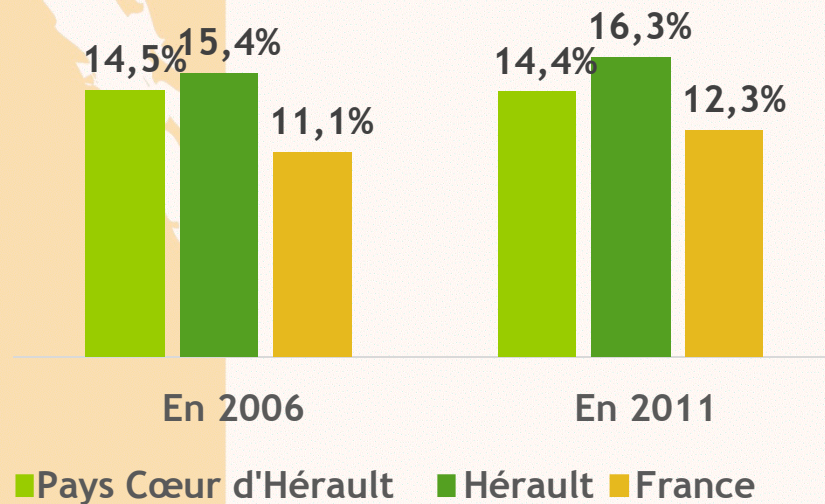
Un taux de chômage qui reste important



14,4% des actifs se déclarent être au chômage (16,3% dans l'Hérault et 12,3% en France)

+13,9% de 2006 à 2011 (+14,6% en 34 et 14,3% en France)

Taux de Chômage en 2006 et 2011



**Source et traitement :
Maison de l'Emploi du Pays Cœur d'Hérault**

Une offre commerciale structurée à partir des bourgs centre

Quel tissu commercial pour approvisionner les populations ?

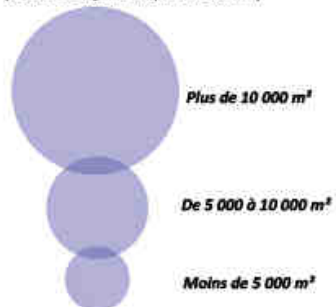
Tissu commercial du Pays Coeur d'Hérault

Maillage commercial

- Pôle touristique
- Pôle commercial de centre ville
- Pôle commercial périphérique alimentaire
- Pôle commercial périphérique diversifié

Surface commerciale

(total des surfaces de plus de 300 m²)



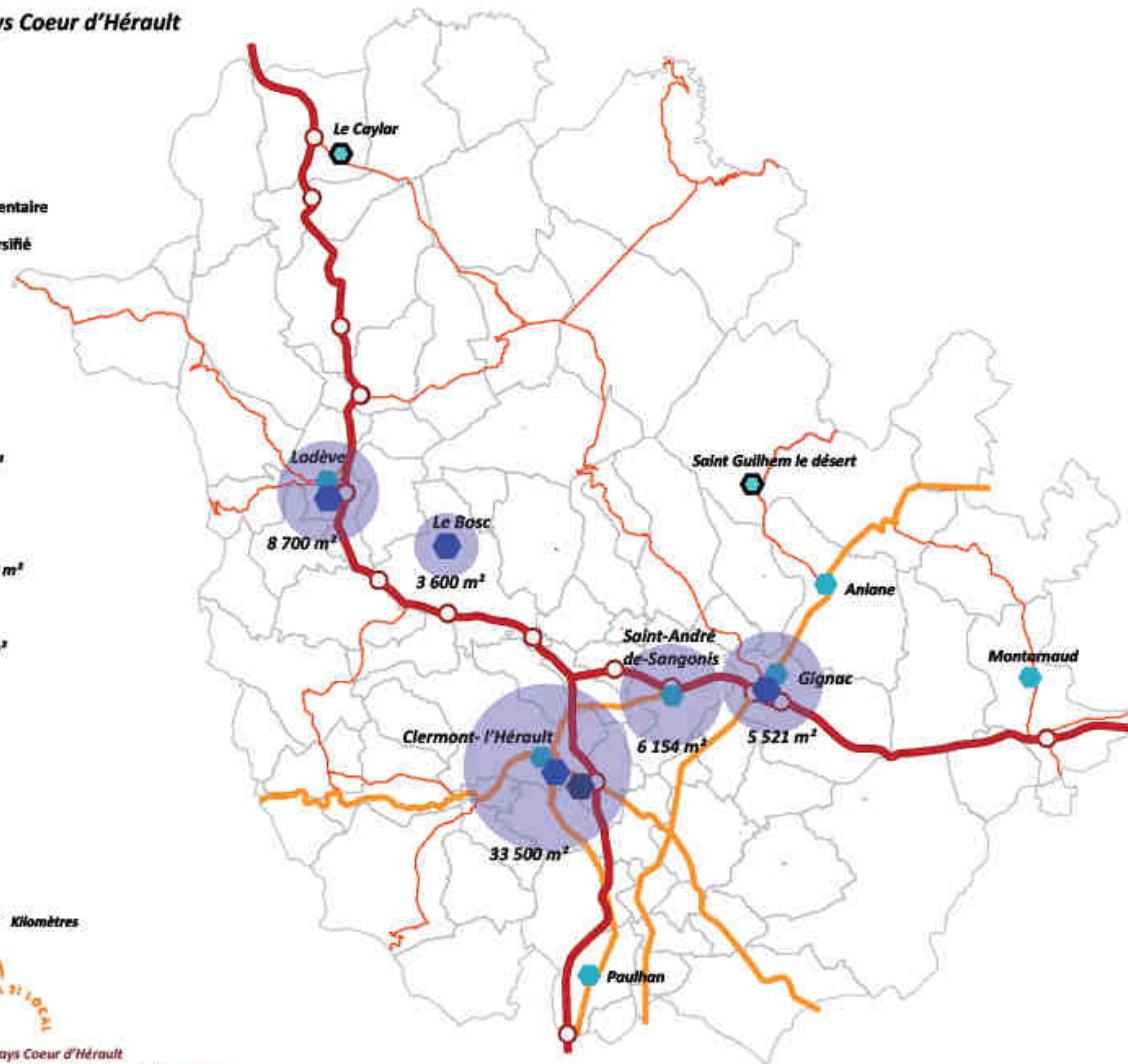
Réseau routier

- Routes départementales
- Routes principales
- Autoroutes
- Diffuseurs

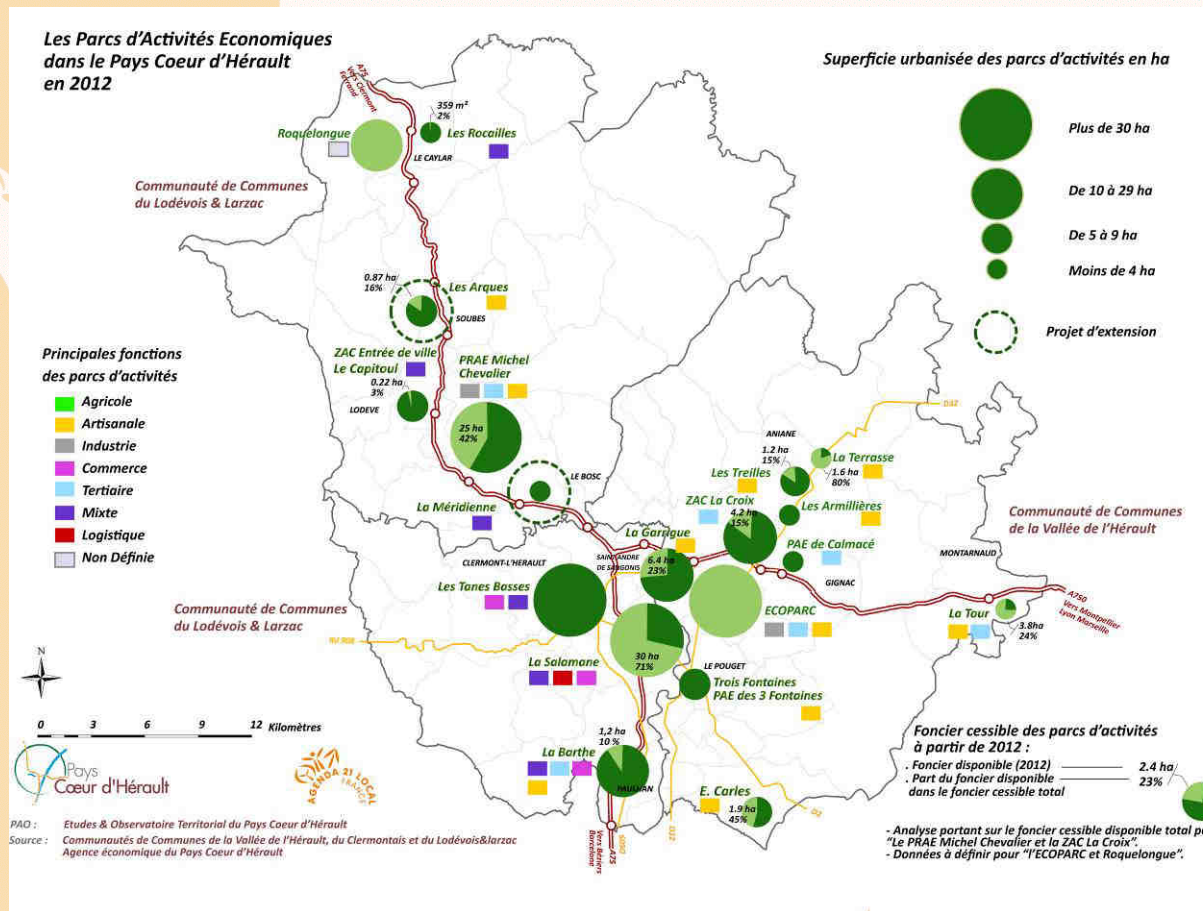


DAO : Observatoire Territorial du Pays Coeur d'Hérault

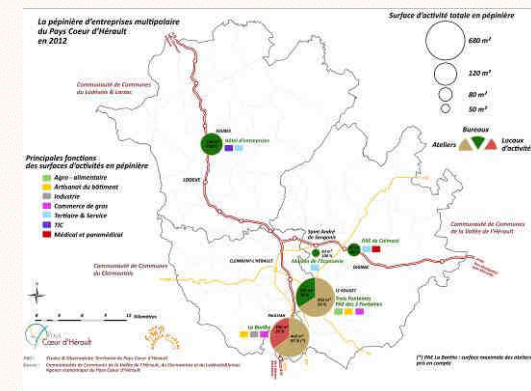
Sources : BD Topo IGN © copyright 2007 et CCI de Montpellier, DGCCRF



L'offre économique de zone axée le long des infrastructures routières



. 19 PAE pour 362 ha de surface foncière totale
. 120 ha de cessible (33%) en 2012



- . 3 parcs de rayonnement régional voire national :**
- PRAE Michel Chevalier (Le Bosc)
 - PAE La Salamane (Clermont l'Hérault)
 - L'ECO PARC (Saint André de Sangonis) – En projet

L'offre en locaux d'activités et en bureaux et à développer sur les pôles du territoire

Points à retenir

- . Forte prégnance de l'économie présentielle liée à la dynamique démographique (dynamique de création d'établissements, faible durabilité)
- . Difficulté de résorption du chômage (idem national)
- . Une offre commerciale (à dominante alimentaire) et économique située très largement en périphérie des villes, voire isolée
- . Un bassin de consommation existant sur le Cœur d'Hérault



Diversifier l'offre économique

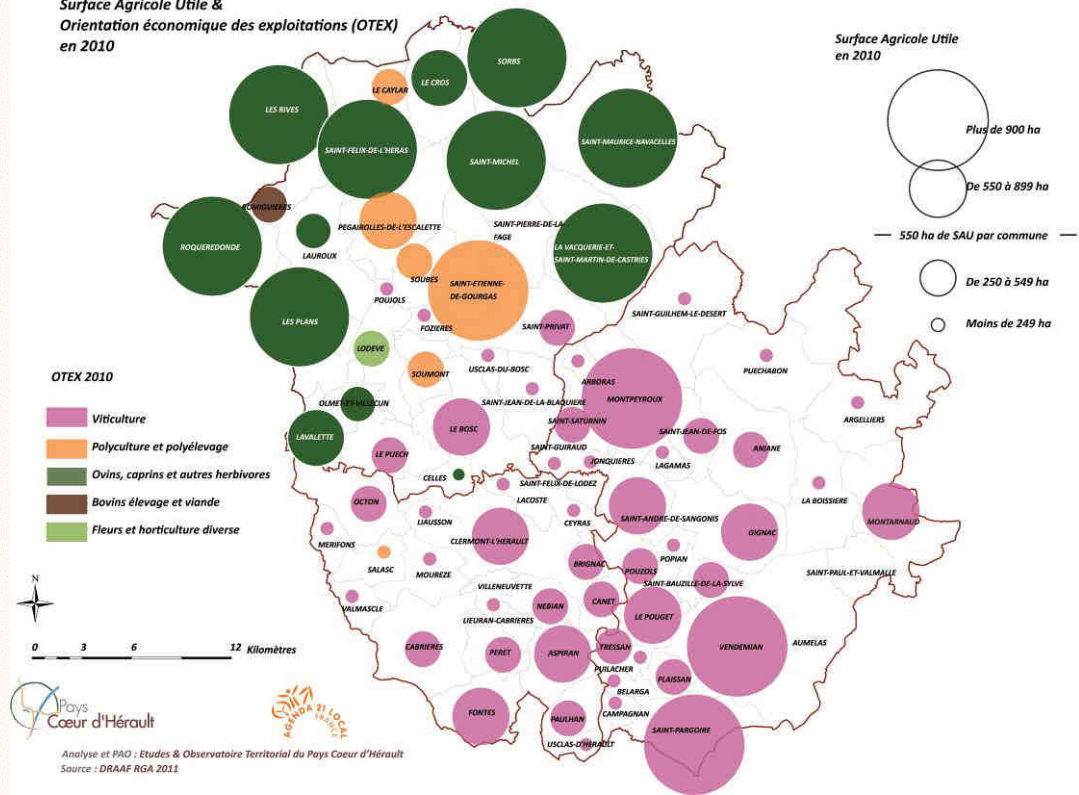
Complémentarité entre les espaces économiques

Les orientations économiques des exploitations : la double composante territoriale



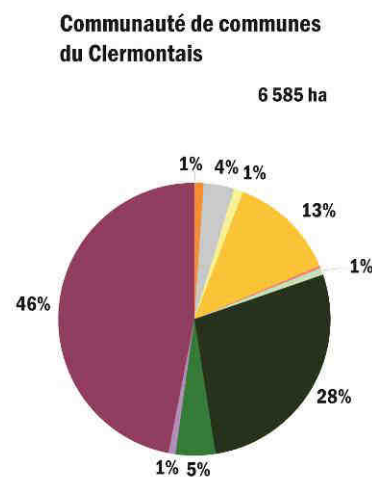
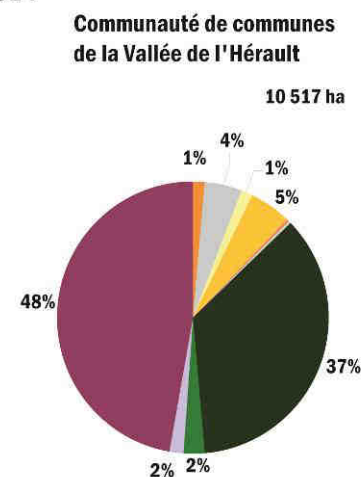
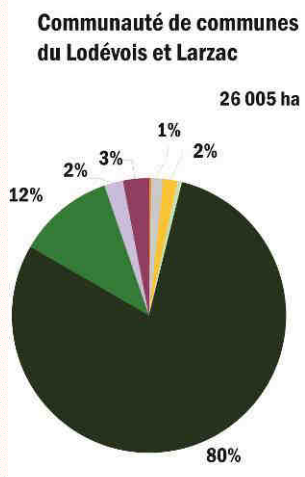
- . Une plaine viticole
- . Un espace d'élevage extensif
- . Un bassin marqué par la polyculture

Surface Agricole Utile & Orientation économique des exploitations (OTEX) en 2010



Occupation du sol agricole en 2014

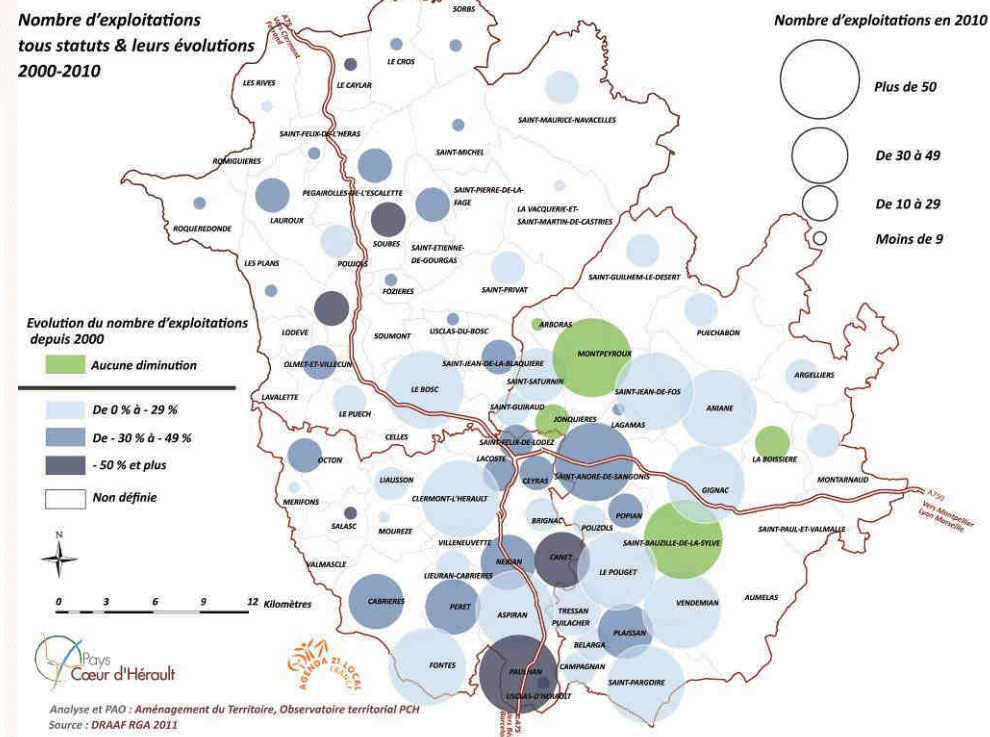
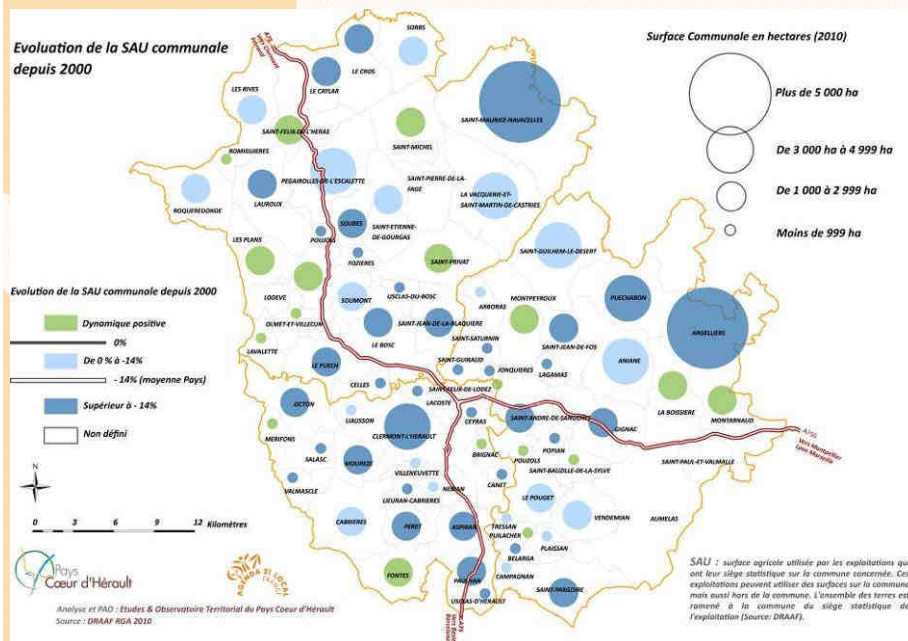
Sources : PAC 2014, DDTM34
Traitement : Aménagement du territoire / Observatoire Territorial du Pays Cœur d'Hérault



■ Arboriculture ■ Pépinières ■ Autres cultures ■ Surfaces fourragères annuelles ■ Autres utilisations ■ Vignes ■ Surfaces fourragères extensives
■ Gel ■ Surfaces fourragères productives ■ Grandes cultures ■ Usage non agricole ■ Légumes-Fleurs-Plantes à parfum et médicinales



Une évolution agricole difficile depuis 2000



SAU en 2010 : 38 308 ha (- 9 000 ha depuis 2000)

. Evolution de la SAU depuis 2000 :

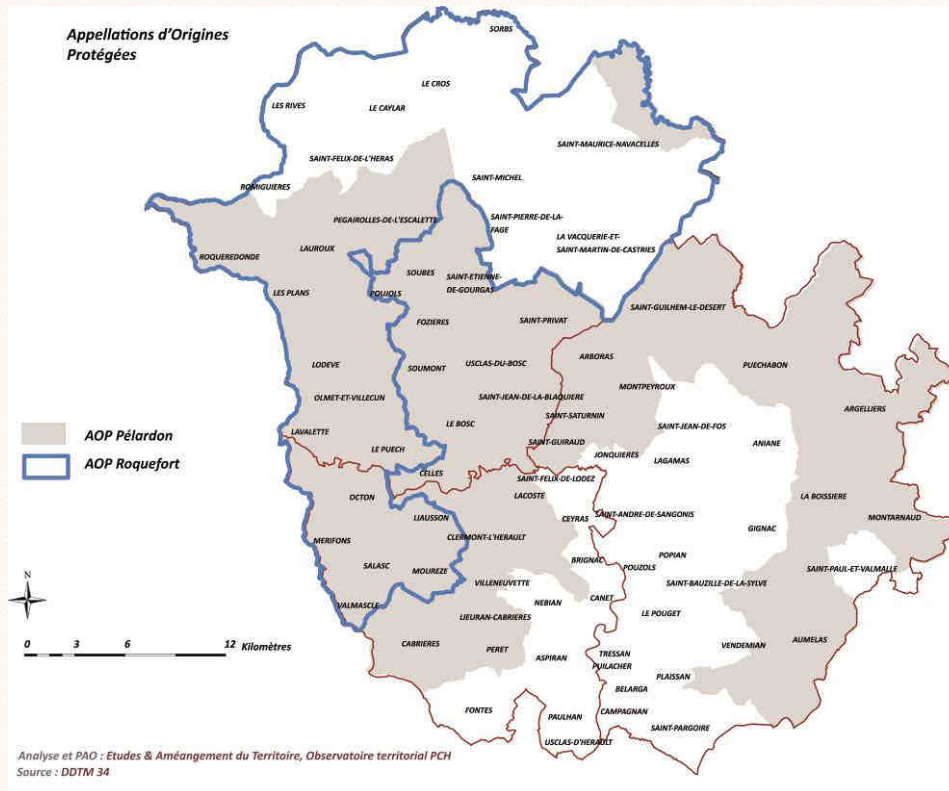
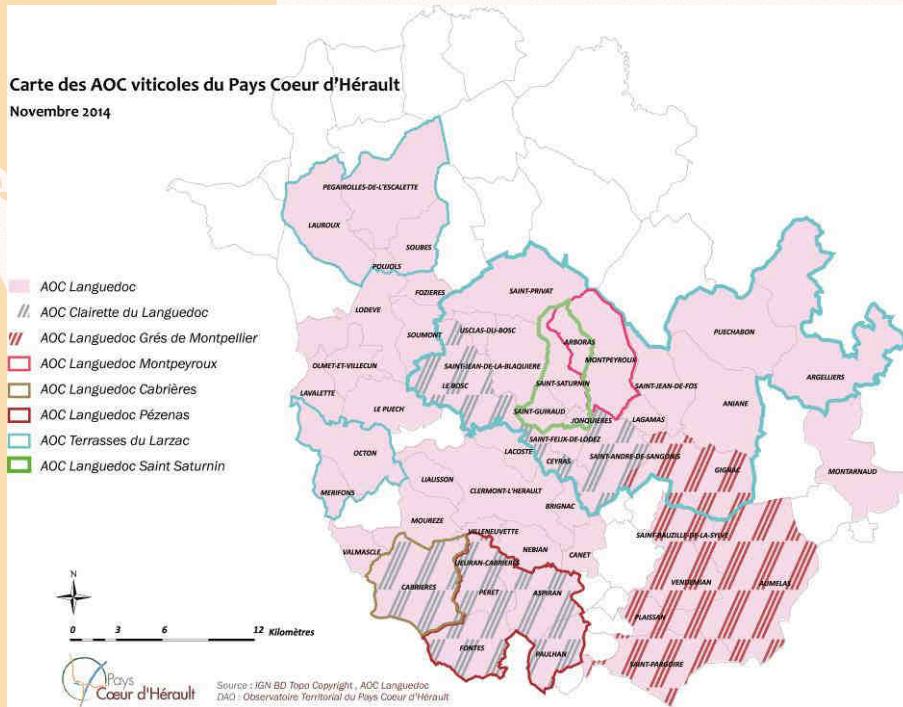
- 27.4% CCVH

- 22.2% CCC

- 12.5% CCLL

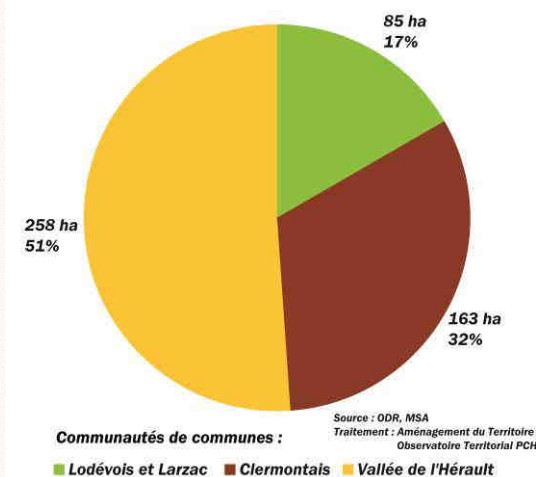
. 2 047 exploitations en 2010 (- 940 exploitations depuis 2000)

Mais de réels potentiels de développement agricole



- . Les aires d'appellations viticoles
- . Les appellations d'origines fromagères
- . La diversification agricole
- . Les circuits courts alimentaires de proximité

Surface exploitée par le maraîchage, la floriculture et l'arboriculture fruitière en 2013



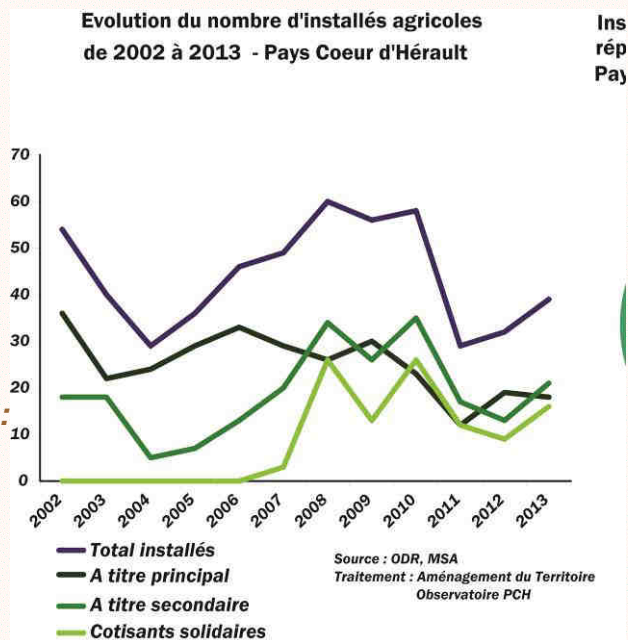
L'emploi agricole

. 6 613 personnes relèvent du régime agricole MSA (12,6% de la population agricole du département)

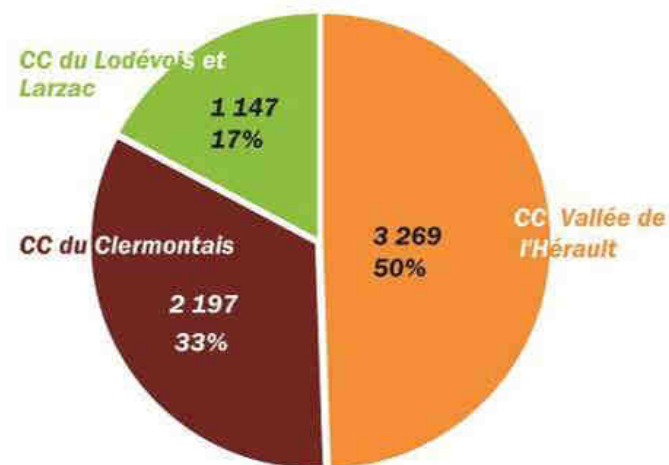
. Sur 1 557 chefs d'exploitations, 1 239 sont des viticulteurs

. 528 installations entre 2002 et 2013 avec un fort développement des cotisants de solidarité (20%).

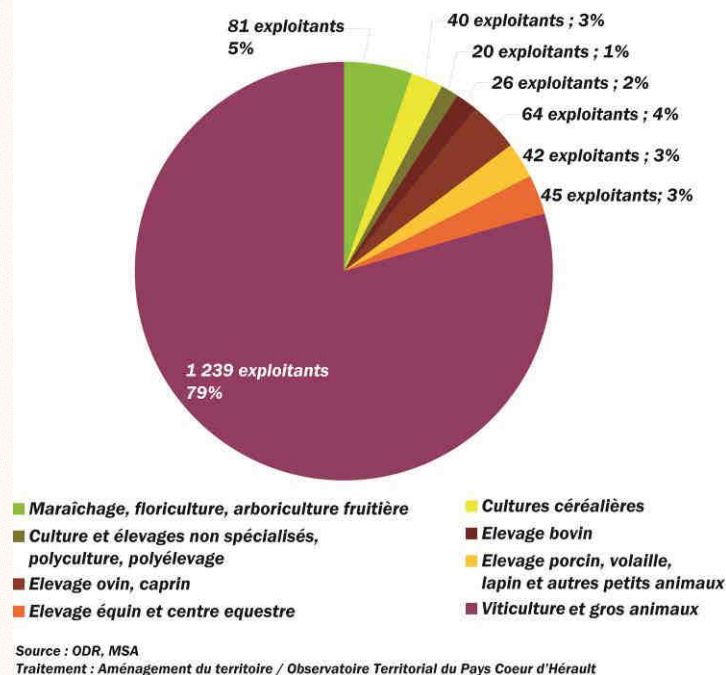
Ces derniers sont jeunes : 57% ont moins de 40 ans.



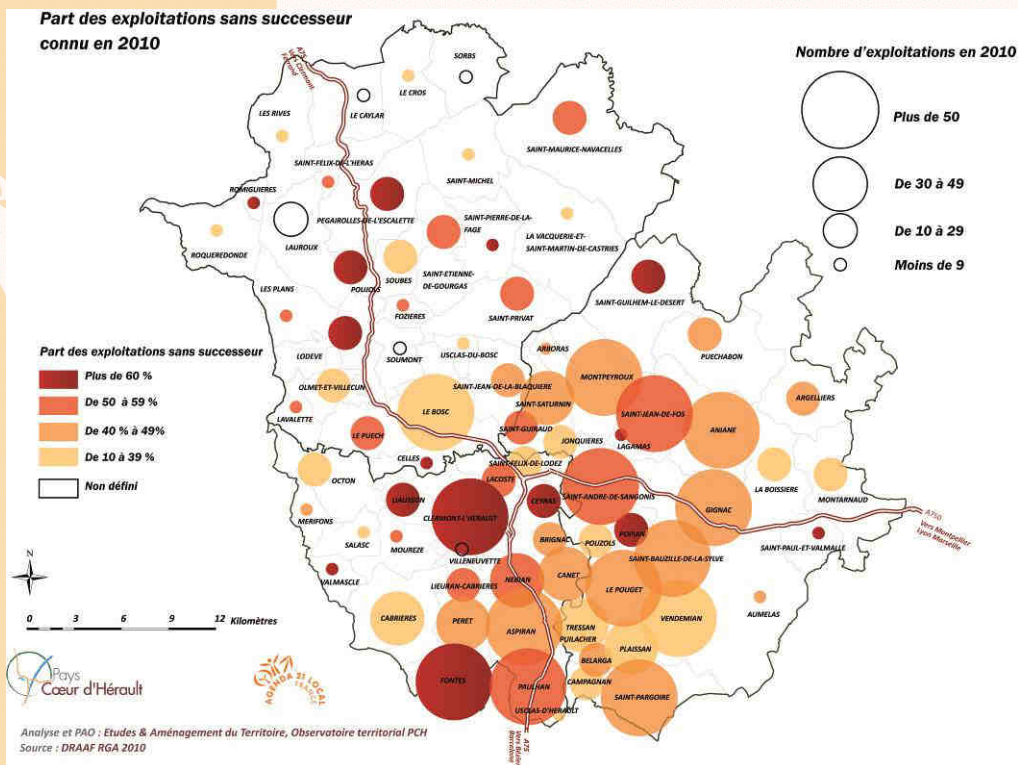
Répartition par Communautés de communes



Nombre d'exploitants agricoles Pays Coeur d'Hérault 2013

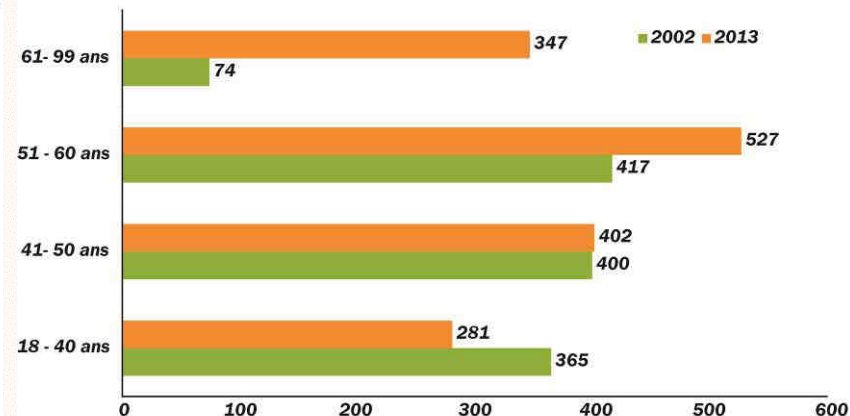


Des transmissions d'exploitations difficiles Une rétention des terres par les plus de 60 ans

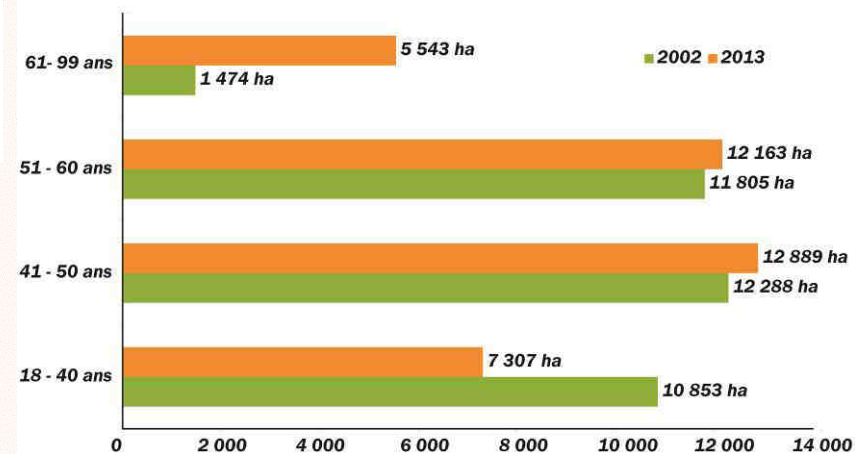


. 38% de la SAU est sans successeur

Nombre d'exploitants par tranche d'âge en 2002 et 2013



Détention de la superficie agricole par tranche d'âge (en ha)



Sources : ODR, MSA
Traitement : Aménagement du territoire, Observatoire Territorial du Pays Cœur d'Hérault

Points à retenir

- . Dans un contexte de forte diminution de la SAU, les 2 OTEX structurantes du territoire se maintiennent grâce notamment aux appellations de qualité.
- . Emergence de nouvelles productions agricoles, voire atypiques
- . Filière alimentaire locale peu structurée
- . Petites et moyennes exploitations
- . Vieillesse de la population agricole et problème du renouvellement des chefs d'exploitations
- . Evolution des profils d'exploitants avec une augmentation du nombre d'installations hors cadre familial et le développement du statut de cotisant solidaire
- . Problème d'accessibilité au foncier, au bâti, ...
- . **Meilleure prise en compte de l'agriculture dans les documents d'urbanisme**

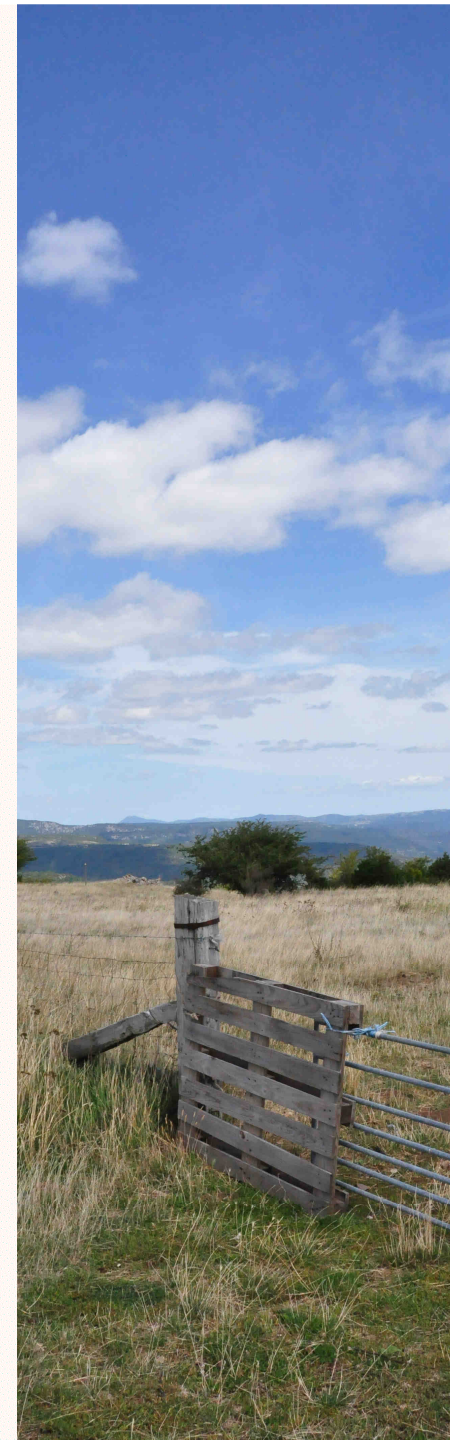


Mise à disposition d'outils pour faciliter et développer les activités agricoles

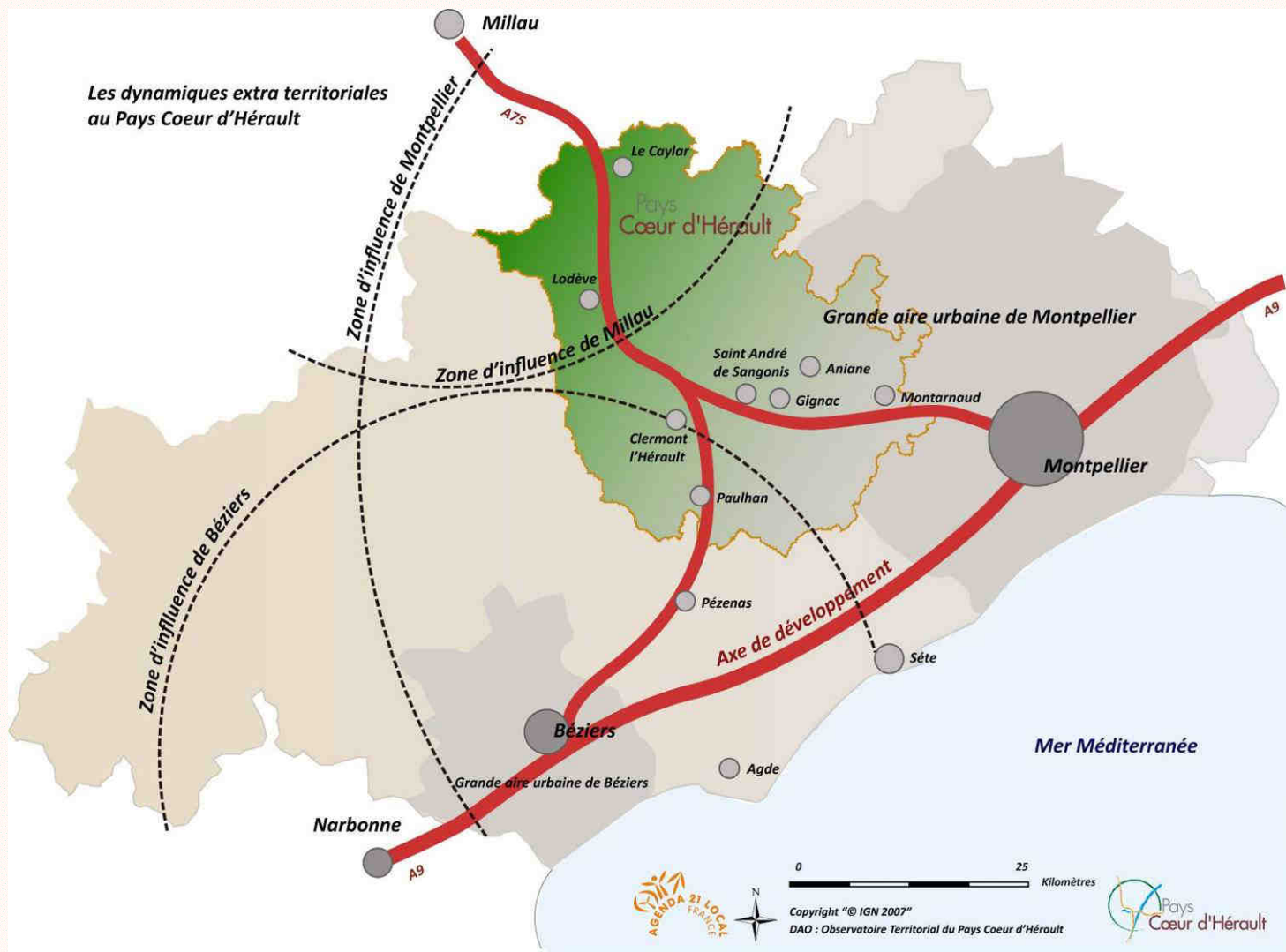
Organiser la filière alimentaire territoriale : mutualiser les outils de production, de valorisation agricole

Tendre vers des documents d'urbanisme permettant de protéger et de développer l'activité agricole

Synthèse stratégique

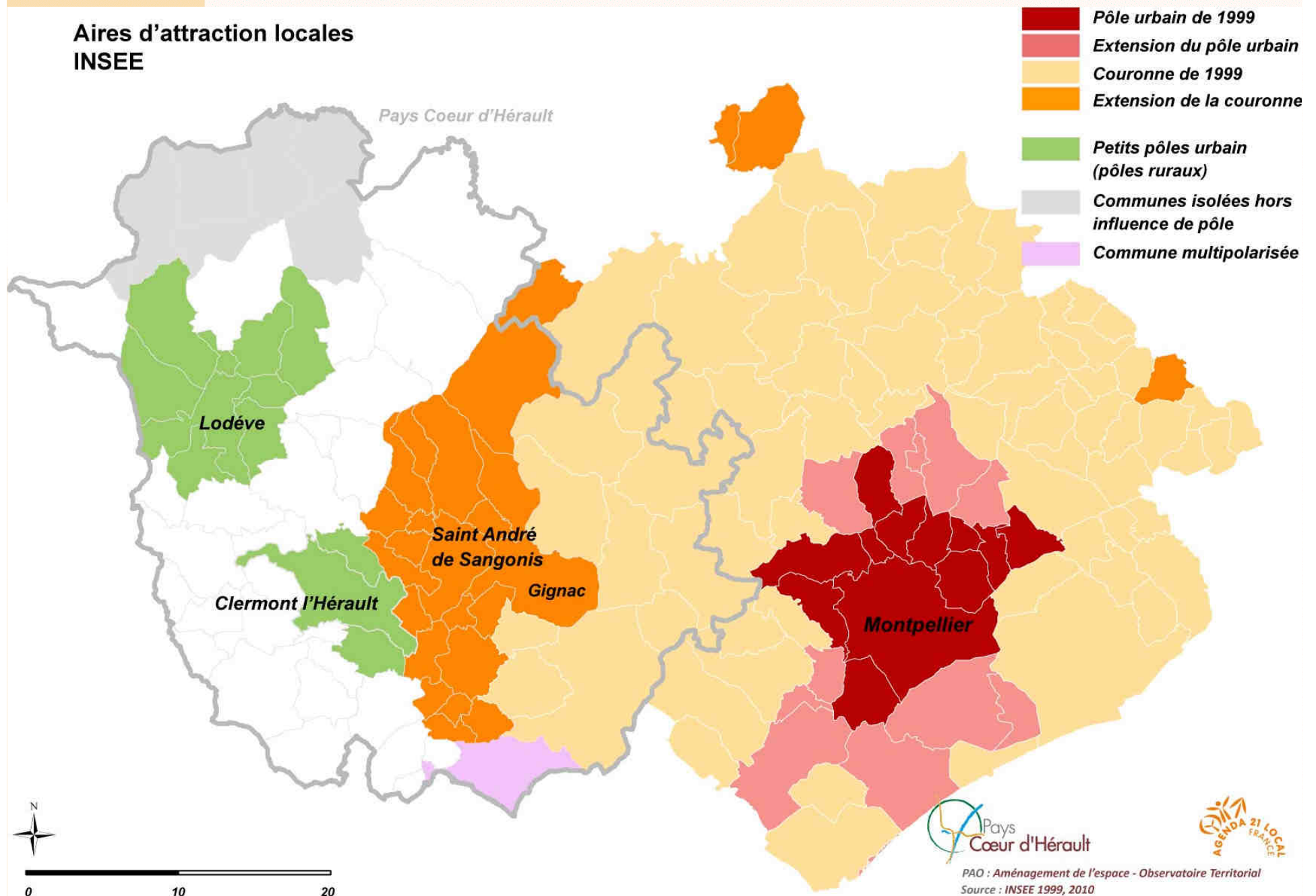


Une dynamique territoriale extérieure continue et influençant le territoire



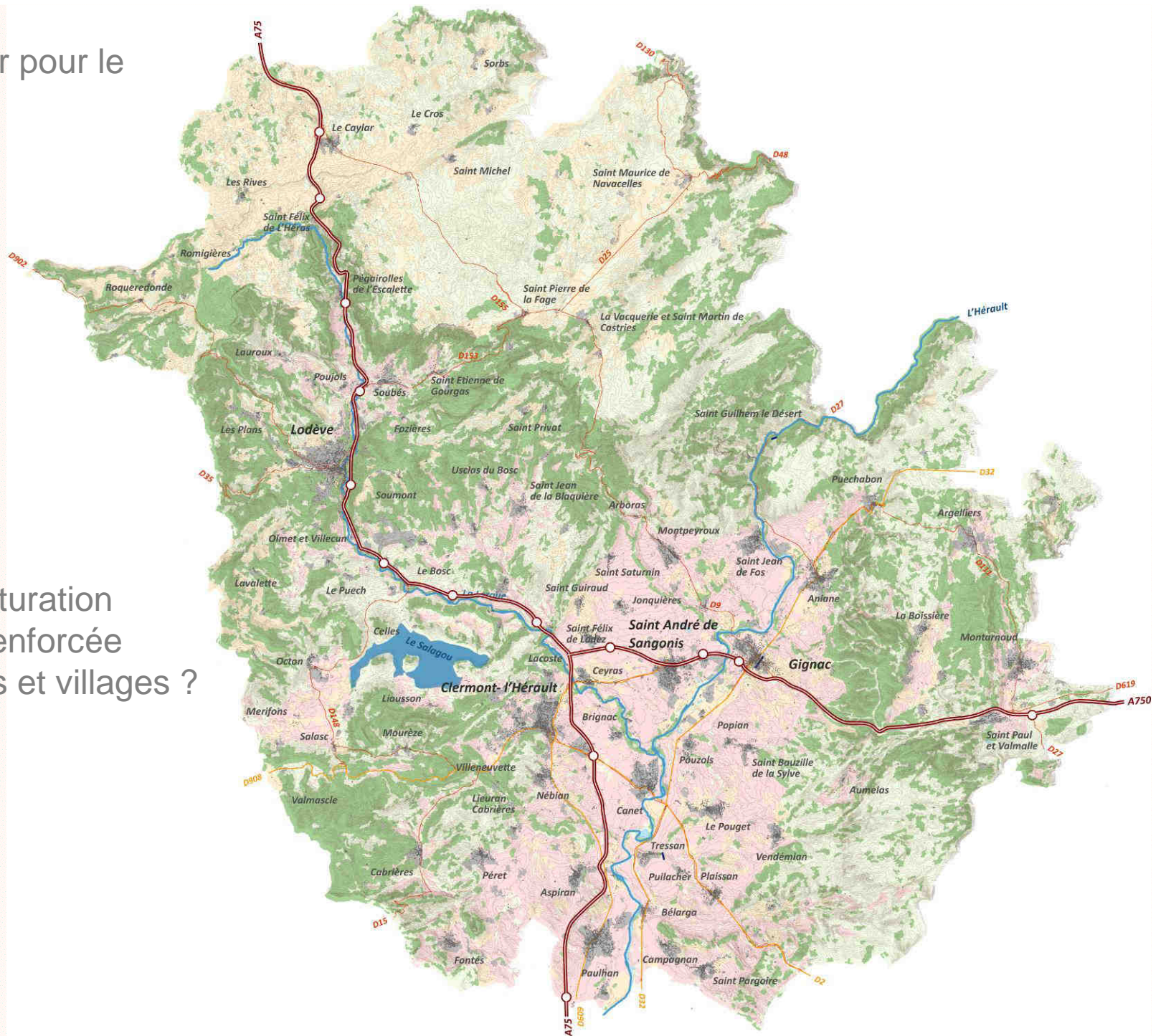
Le fonctionnement territorial : la grande aire urbaine montpelliéraine

Aires d'attraction locales INSEE



Quel devenir pour le territoire ?

Quelle structuration territoriale renforcée entre bourgs et villages ?



C'est à partir du contexte territorial que le projet se construit (ex mobilité) ...

Synthèse des objectifs

Des pratiques de mobilité et un territoire à organiser autour de :

- Pôles structurants
- Pôles secondaires
- ★ Pôles touristiques

Des aménagements de voirie pour améliorer les déplacements doux en prenant en compte le contexte local et la hiérarchisation actuelle du réseau viaire :

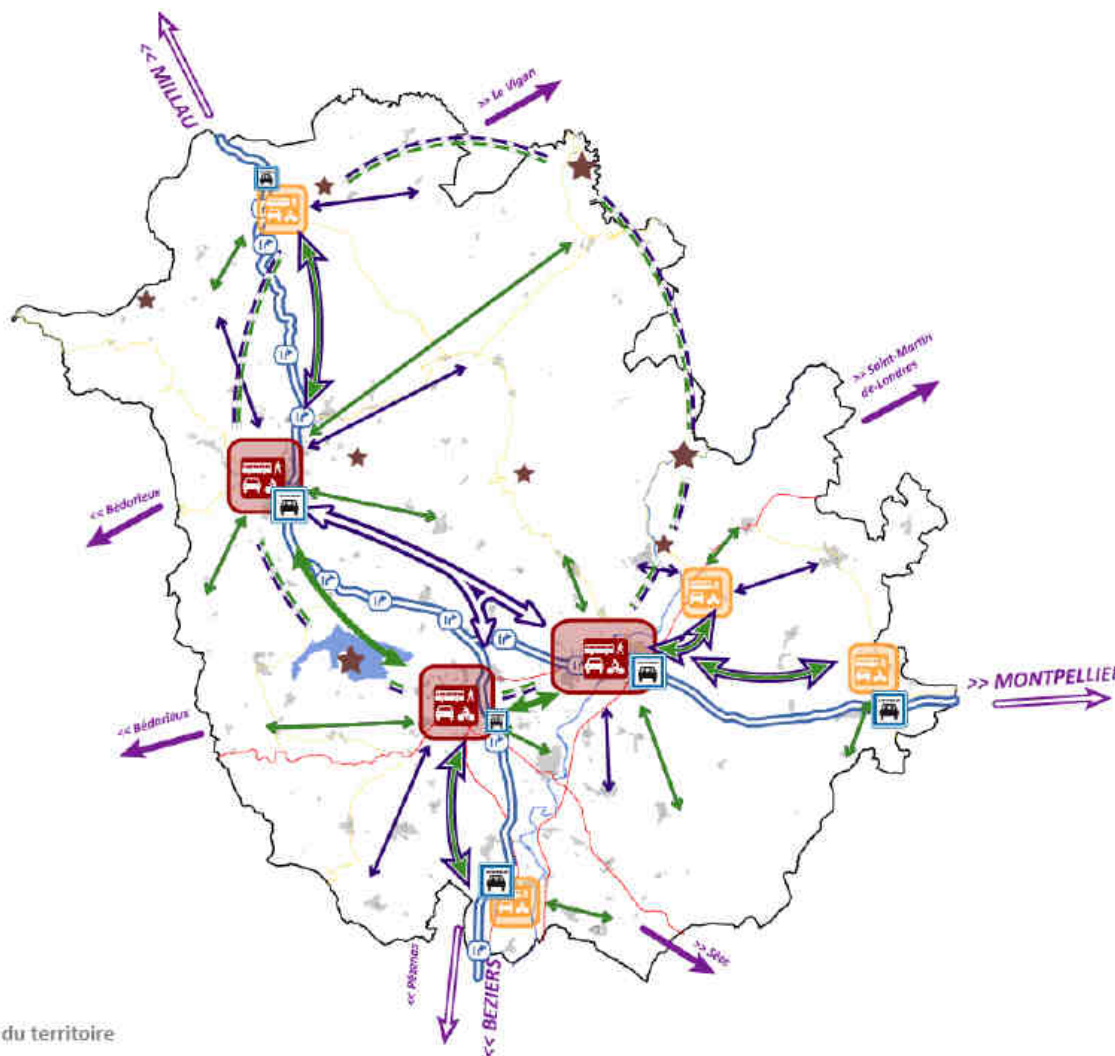
- Réseau magistral
- Réseau principal
- Réseau secondaire

Une amélioration des déplacements en transports collectifs, à travers :

- Des arrêts aux pôles structurants, aménagés comme de véritables PEM
- ↔ Des liaisons structurantes entre les principaux pôles...
... Et depuis les pôles secondaires
- ↔ Des lignes régulières ou TAD permettant un rabattement vers les pôles
- Une boucle touristique pour relier les sites aux pôles du territoire
- Des liaisons externes vers les pôles régionaux...
... et également vers les pôles secondaires

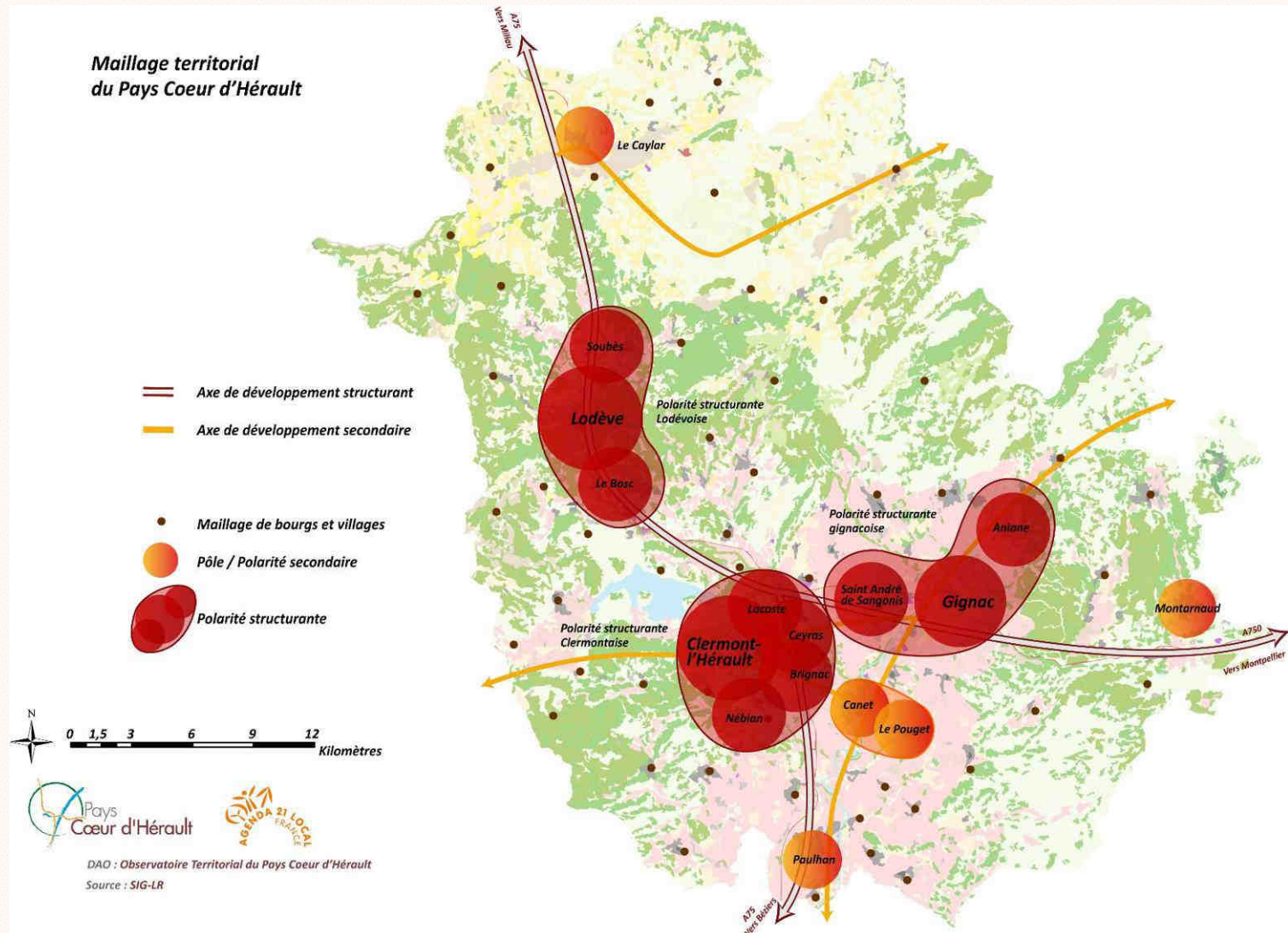
Une pratique des modes actifs améliorée grâce à :

- ↔ La réalisation d'aménagements cyclables sécurisés entre les pôles du territoire
... et vers les pôles
- Des itinéraires touristiques entre les sites et depuis les pôles
- Un maillage d'aires de covoiturage aux abords des échangeurs autoroutiers



C'est à partir du contexte territorial que le projet se construit (ex structuration territoriale)

...





Merci !



Contacts :

**Thierry Laniesse, Directeur du SYDEL du Pays
Cœur d'Hérault**

18 avenue Raymond Lacombe
34800 CLERMONT L'HERAULT
Tel : 04 67 44 39 74

**Vincent Salignac, Responsable du SCoT Cœur
d'Hérault / Aménagement du territoire**

Zae La Garrigue
5, rue de la Lucques
34 725 Saint André de Sangonis
04 67 57 01 07

Vincent.salignac@coeur-herault.fr
scot@coeur-herault.fr

