

BIMATCH EN IMAGES

SAMEDI 26 OCTOBRE 2024 À LODÈVE

AVEC LE COLLECTIF BIM



PRÉFACE

BIMATCH, LA CRÉATION D'UN SPECTACLE PARTICIPATIF AVEC DES JEUNES DU PAYS CŒUR D'HÉRAULT !

ET SI REGARDER CE QUI NOUS ENTOURE ÉTAIT UN SPORT DE HAUT NIVEAU ?

DU 21 AU 26 OCTOBRE 2024, PENDANT LES VACANCES SCOLAIRES, LE COLLECTIF BIM A PROPOSÉ UNE SEMAINE D'ATELIERS ENTRE THÉÂTRE, DANSE ET SPORT POUR RÉENCHANTER L'ESPACE PUBLIC ET EN FAIRE UN TERRAIN DE JEU.

LE BUT ULTIME DE CETTE SEMAINE D'ATELIERS ÉTAIT LA CRÉATION DU BIMATCH, UN SPECTACLE PARTICIPATIF AUTOUR DU SPORT AVEC SES RÈGLES, SES ARBITRES, SES STARS, SA MASCOTTE, QUI A RÉUNI UNE CINQUANTAINES DE JEUNES DU LODÉVOIS LARZAC, DE LA VALLÉE DE L'HÉRAULT ET DU CLERMONTAIS.

PRÉSENTÉ SAMEDI 26 OCTOBRE À LODÈVE, LE BIMATCH, CETTE AVENTURE SPORTIVE ET ARTISTIQUE UN PEU FOLLE, A RASSEMBLÉ 300 SPECTATEURS-SUPPORTERS.



















































STUDIO

























VILLE DE LODEVE





MERCI À TOUTES ET TOUS
POUR VOTRE PARTICIPATION



CE PROJET EST PORTÉ EN COLLABORATION AVEC LE PAYS CŒUR D'HÉRAULT ET LES COMMUNAUTÉS DE COMMUNES DU CLERMONTAIS, DU LODÉVOIS ET LARZAC ET DE LA VALLÉE DE L'HÉRAULT, EN PARTENARIAT AVEC LES SCÈNES ASSOCIÉES EN CŒUR D'HÉRAULT (LE SILLON, RÉSURGENCE ET LE SONAMBULE),

DANS LE CADRE DE LA CONVENTION DE GÉNÉRALISATION DE L'ÉDUCATION ARTISTIQUE ET CULTURELLE (CGEAC), COFINANCÉ PAR LA DRAC OCCITANIE, AVEC LE SOUTIEN DE LA VILLE DE LODÈVE ET LA PARTICIPATION DU COLLÈGE PAUL DARDÉ, DE L'ACCUEIL ADOS DU CLERMONTAIS (SERVICE JEUNESSE), DE L'ACCUEIL DE LOISIRS 11-14 ANS DU LODÉVOIS LARZAC (SERVICE ENFANCE JEUNESSE) ET LE SERVICE JEUNESSE DE GIGNAC.

CRÉDIT PHOTO : CHRISTOPHE MAILLOT

Lodève
Avec le collectif Bim,
les jeunes sur scène
Page 4

Lodévois
Les falaises
bientôt sécurisées
Page 5

DIMANCHE 27 OCTOBRE 2024 - midilibre.fr

2 € - N° 28826

80 ans

Midi Libre

Lodève / Cœur d'Hérault

Vilavigne
Foire aux WHISKIES
17 OCTOBRE / 17 NOVEMBRE 2024
Gavarn
C4tic Whisky Blend
40% - 70 cl
-50%
Avenue Marcellin Albert
34800 NÉBIAN - 04 67 96 02 90

MIDI + DIVERTO
Votre supplément rédactionnel
et votre magazine TV
Le dimanche
avec votre
journal

LE DOSSIER DU DIMANCHE

Crabe bleu, pyrale du buis, ragondin...

LA TRAQUE DES ENVAHISSEURS

En Occitanie, 44 espèces
invasives sont recensées.
Peut-on s'en débarrasser ?
Pages 2 et 3

PHOTO YANNICK PHILIPPONNAT

TENNIS DE TABLE

À Montpellier, Félix gagne le duel fratricide des Lebrun

Pages Sports



PHOTO GIACOMO ITALIANO

VSD

Votre week-end

Gard / Portrait
La guerre reste
au centre de la
vie d'Édouard
Élias, ex-otage

En fin de journal



PHOTO HÉLOÏSE GRÉGOIRE



PHOTO MIKAEL ANISSET

Santé

Les Français accros
au Doliprane mais
le connaissent-ils
vraiment ?

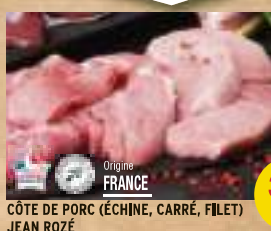
En fin de journal

2^e cahier
Diverts et Midi
rédactionnel



Intermarché

Du mardi 29 octobre au dimanche
3 novembre 2024



VOS INTERMARCHÉS
SONT OUVERTS TOUS LES DIMANCHES
DE 8H30 À 12H30

**FOIRE AU PORC
ET AUX ABATS**



JEAN ROZÉ



JEAN ROZÉ

intermarché.com
GIGNAC Route Nationale 109
CLERMONT-L'HÉRAULT

ENLÈVEMENT

Comment les
enquêteurs ont
retrouvé Santiago

Pages France / Europe / Monde

BUDGET 2025

Voitures essence et
diesel : l'Assemblée
dit non au malus

Pages France / Europe / Monde

Des fouilles préventives au presbytère

SAINT-ANDRÉ-DE-SANCONIS



Les fouilles archéologiques vont durer un mois environ.

Un pas de plus vient d'être franchi dans le projet d'implantation de la médiathèque à la place de l'ancien presbytère. Après les sondages archéologiques réalisés au mois de février dernier par l'Institut national de recherches archéologiques préventives (Inrap), le choix du cabinet d'architecture (Basalt), « le permis de construire de la médiathèque a été reçu ce mercredi 22 octobre », indique Roxane Marc adjointe à l'urbanisme chargée du dossier.

Mieux comprendre le centre ancien

Mais avant le démarrage de la déconstruction du bâtiment par une entreprise spécialisée, des fouilles préventives doivent être réalisées aux abords du presbytère et de l'ancien rempart situé rue Bayard afin d'affiner les connaissances historiques de ce quartier.

L'arrêté préfectoral affiché sur les grilles du jardin du presbytère mentionne clairement : « Les travaux envisagés sont de nature à porter at-

teinte à des éléments du patrimoine archéologique et notamment la fortification tardo-médiévale et moderne du bourg ainsi que des vestiges de l'habitat civil accolé au mur d'enceinte », de ce fait les travaux doivent être précédés d'une étude des vestiges par une fouille archéologique. « Ce qui ne remet pas en cause la suite du projet », précise Roxane Marc.

La durée de ces fouilles est estimée par les services de la Drac entre 20 et 30 jours qui pourront s'étaler sur quelques mois en fonction de l'organisation de l'entreprise intervenante qui peut être l'Inrap ou une autre habilitée à entreprendre des fouilles. L'emprise soumise aux investigations des chercheurs est évaluée à une superficie de 2 678 m². Les travaux de déconstruction sont de fait, reportés au premier trimestre 2025. Le permis de construire des dix-sept logements prévus dans l'ancienne propriété Pappas a lui aussi été accordé.

► Correspondante Midi Libre 06 27 04 45 31

Le Bimatch a transformé la salle en terrain de jeu artistique



Les jeunes comédiens étaient prêts à en découdre dans une série de confrontations entre différentes équipes.

LODÈVE

Les familles sont venues applaudir le travail des jeunes et du collectif Bim.

Samedi 26 octobre, le parc municipal de Lodève se préparait à recevoir le collectif Bim, pour un spectacle de théâtre, danse, sport dans l'espace public : Bimatch.

Mais la météo en avait décidé autrement. C'est à la salle Ramadier que le public et les jeunes des communautés de communes du Clermontois, de la Vallée de l'Hérault et du Lodévois et Larzac se sont retrouvés pour vivre et faire vivre une aventure sportive et artistique un peu folle.

Une quarantaine d'ados sur scène

Ce spectacle était le résultat d'une semaine d'ateliers menés par le collectif dans le cadre des Scènes associées en Cœur d'Hérault, regroupant Le Sillon (Clermontois), Résurgence (Lodévois et Larzac) et Le Somnambule (Vallée de l'Hérault).

Il s'agissait de réenchanter l'espace public et en faire un terrain de jeu.

« La règle du Bimatch, expliquait l'arbitre, est de trouver l'esprit du lieu, sa spécificité ! » Plus de 40 ados participaient à l'expérience avec beaucoup de sérieux et de cohésion, beaucoup d'humour et un excellent travail de mime. Ils étaient fortement motivés par de nombreux parents venus les encourager dans la bonne humeur.

« Le public est chaud », disait un spectateur en applaudissant l'entrée des artistes. Pendant « l'entre-temps », sorte d'entracte, a eu lieu un lancer de bonbons, pour le plus grand plaisir des grands et des petits. Pendant une heure et demie de spectacle, les apprentis comédiens ont été sur scène. Et bien sûr, malgré un score très serré entre le Japon et les jeunes lodévois, clermontois et gignacois, ce sont les artistes... du gymnase Ramadier à Lodève qui ont gagné devant un public bon enfant, tout acquis à leur cause : il ne pouvait en être autrement !

► Correspondante Midi Libre : 06 31 85 56 57



De la bonne humeur et des sourires.



Le public avait envahi les gradins de la salle Ramadier.

AGENDA

MIDI LIBRE

Journalistes

Alain Mendez
07 71 71 09 85
Jérôme Mouillot
06 73 65 36 54

Courriel

redac.coeurherault@midilibre.com

L'Agence by Midi

04 67 07 69 86

Abonnement et portage

04 30 00 30 34

Du lundi au vendredi, 8 h à 17 h, le samedi, de 8 h à 12 h et par profil.midilibre.fr

SANTÉ

Hôpital de Lodève

04 67 88 30 30

Hôpital de Clermont-l'Hérault

04 67 88 89 90

SÉCURITÉ

Gendarmerie

07 17

Pompiers

07 18

ADMINISTRATIONS

Mairie Lodève

04 67 88 86 00

Mairie Clermont

04 67 88 87 00

Mairie Gignac

04 67 57 01 70

Lodévois et Larzac

04 30 11 95 01 40

Pays Clermontois

04 67 88 95 50

Vallée de l'Hérault

04 67 57 04 50

Sous-préfecture/Maison de

l'État de Lodève

04 67 88 34 00

Maison de la Justice et du droit

de Lodève

04 67 44 10 29

Syndicat Centre Hérault

04 67 88 18 46

À L'AFFICHE AUJOURD'HUI

LES CINÉMAS LUTEVA

Avenue J.-Maury, Lodève

04 67 96 40 23

L'amour ouf : 20 h,

Croquette, le chat merveilleux :

16 h 15,

C'est le monde à l'envers ! :

18 h,

Maya, donne-moi un titre :

14 h 30, 16 h 15,

Miséricorde : 20 h 30,

Sauvages : 18 h,

CINÉMA ALAIN-RESNAIS

Rue Roger-Salasc,

Clermont-l'Hérault

04 67 96 03 95

Kill : 20 h 35,

Le robot sauvage : 14 h,

Monsieur Aznavour : 18 h,

Sauvages : 16 h,

Découvrez toute l'info régionale en avant-première

LE JOURNAL PAPIER LIVRÉ DU LUNDI AU DIMANCHE

VERSION NUMÉRIQUE INCLUSE

-30%

ABONNEZ-VOUS

359,99€

POUR 1 AN

AU LIEU DE 509,60€



BON DE COMMANDE

☐ Oui, Je profite de l'offre Midi Libre

Indispensable afin de profiter du Club Abonnés et du Journal Numérique

NOM, PRÉNOM : _____

ADRESSE : _____

Complétez le bon de commande, vous ne réglez rien aujourd'hui, vous

recevrez un formulaire de prélèvement à compléter. A retourner à

l'adresse : Midi Libre Abonnements 34438 St-Jean-de-Védos cedex

Profitez de 30% de remise ! Recevez Midi Libre 7j/7 à votre domicile.

Accédez à l'intégralité de Midilibre.fr sur tous vos écrans et bénéficiez de tous les avantages & invitations du Club Abonnés.

CP : _____

COMMUNE : _____

TÉL : _____

COURRIEL : _____

04 3000 30 34 (appel non surtaxé)

Lundi au vendredi 8h/17h

Midi Libre

Offre valable pour un premier abonnement avant le 31/12/2024, réservée aux particuliers. Portage matinal ou l'usage par les services postaux selon l'accès à votre boîte aux lettres. Vos données sont destinées à la gestion de votre compte et au suivi de notre relation commerciale, ainsi qu'aux actions marketing sur les produits et services du Groupe La Dépêche du Midi. Conformément au Règlement Européen RGPD et pour consulter les modalités de traitement de vos données, ainsi que les droits dont vous disposez (accès, rectification, opposition, portabilité, sort des données après décès), vous pouvez consulter notre politique de confidentialité sur abonnement.midilibre.fr/donnees-personnelles.html ou écrire à : Midi Libre Abonnements - Responsable du traitement des données - 34438 St-Jean-de-Védos cedex.

"Bimatch" : les jeunes chamboulent la scène urbaine avec style et poésie

ARTS ET LOISIRS

Restitution à Lodève demain des trois ateliers menés toute la semaine par le collectif BIM.

Correspondante locale

redac.coeurdherault@midilibre.com

Toute la semaine, elles et ils ont travaillé, répété, imaginé, pour un spectacle unique à découvrir demain, samedi 26 octobre, au parc municipal de Lodève. Dans le cœur d'Hérault, une quarantaine de jeunes se sont investis dans ce projet porté par le collectif BIM et les services culturels intercommunaux Le Sillon, Résurgence et Le Sonambule. À Gignac, une dizaine d'entre eux participe à cet atelier de création collective.

Se laisser surprendre

« BIMATCH », c'est une histoire qu'on ne peut pas raconter, parce qu'il n'y aurait plus l'effet de surprise. Et surtout, elle se construit au fur et à mesure. C'est le principe du collectif BIM, basé à Villeurbanne, qui pratique l'art de rue, et qui définit son travail sur « l'in situ ». À partir de l'espace urbain, on détourne les lieux pour créer de nouvelles formes avec la poésie et l'humour.

« Ce sera un spectacle participatif, aux allures de compétition sportive officielle, avec des règles, des arbitres, des juges, des commentateurs et des spectateurs », dévoile Liza Blan-



Une quarantaine de jeunes participera au spectacle "Bimatch" avec le collectif BIM ce samedi. NATHALIE POCH

chard, une des coordinatrices du projet. Dans Bimatch, il y a effectivement match, c'est-à-dire deux équipes qui s'affrontent, mais dans un registre construit par les participants.

Apprendre à détourner le mobilier urbain

Pour les jeunes, c'est de toute évidence une initiative qui séduit. Micaël est ravi : « Il y a du théâtre et de la danse, et j'adore ça. On va apprendre tous les jours, et ça va être cool, parce qu'on va s'amuser. On va détourner les objets, prendre un banc pour un cheval, un manège ou autre... on va rendre la place publique différente, sans la transformer. » Roméo a eu l'information par son animateur Jean-Sébastien : « J'aime bien le théâtre, faire des spectacles. Ça va être marrant et intéressant, parce qu'il y a beaucoup

d'impro et j'ai plein d'idées. » Une voisine a dit à Valentine « que c'était pour moi. L'idée du spectacle de rue me plaît, parce que j'aime voir les gens surpris. Ils vont passer et trouver le paysage complètement différent. C'est une expérience pas comme les autres ».

Agathe a 10 ans, et sa maman a demandé si elle pouvait quand même participer (on demandait des jeunes à partir de 11 ans, Ndlr). « J'aurais été déçue de pas le faire. J'aime beaucoup jouer, faire rire. Avec ma sœur, on crée des petits sketches pour la famille. »

Une expérience avec les copains

Lise est venue avec Valentine : « On est dans la même classe. Sport, théâtre et danse, c'est bien. C'est l'occasion de faire quelque chose pendant les va-

cances, de ne pas s'ennuyer, et en plus, c'est avec les copains. »

Durant ces ateliers, les jeunes ont découvert le « langage » BIM : pratique artistique hybride mêlant danse, théâtre et sport, outils de coopération pour créer une émulation collective. « Pour les enfants, l'intérêt c'est qu'ils puissent jouer sans s'en rendre compte, et on travaille cette façon d'être « nature », poursuit Liza.

Si la pluie ne joue pas les trouble-fêtes, les spectateurs seront incontestablement surpris et séduits par cette œuvre collective, portée par les jeunes.

> A découvrir à 16 h samedi 26 octobre au Parc municipal de Lodève. Merci aux jeunes artistes du Sonambule : Micaël, Roméo, Lise, Valentine, Chloé, Swann, Eloi, Jaume, Jade et Agothe.

4 Jeu, danse et Bimatch à Lodève

THÉÂTRE. Et si l'on se réappropriait l'espace public ? C'est en tout cas l'idée de la performance *Bimatch*, créée *in situ* au parc municipal de Lodève, samedi 26. Aux côtés de sept comédiens du Collectif bim, une quarantaine de jeunes issus de Gignac, Clermont-l'Hérault et Lodève affrontent une équipe fictive japonaise à travers un nouveau sport, le Bimatch. Objectif du jeu : révéler le lieu au fil d'épreuves reposant sur son histoire, ses dimensions, ses odeurs ou encore ses usages. *"C'est un espace où il y a du passage, du mobilier que l'on peut détourner, plein d'éléments graphiques. Ce parc est très vivant, très "bimable",* détaille Éloïse Hallauer, membre du Collectif bim. Une compétition qui devrait laisser place à des tableaux spectaculaires entre théâtre, danse et mime. C.V.

**Samedi 26 à 16h au parc municipal de Lodève.
Tél. 04 67 96 31 63 ou theatre-lesillon.fr. Gratuit.**



La Bimatch aura lieu dans la salle Ramadier à 16 h

SPECTACLE Dans le cadre des Scènes associées en Cœur d'Hérault, regroupant Le Sillon (Clermontais), Résurgence (Lodévois & Larzac) et Le Somnambule (Vallée de l'Hérault), le Collectif Bim et le Pays Cœur d'Hérault ont proposé une semaine d'atelier pour les jeunes de 11-17 ans sur les trois territoires durant les vacances scolaires. Entre théâtre, danse et sport, ils ont participé avec les artistes à la réalisation d'un spectacle pour réenchanter l'espace public et en faire un terrain de jeu, intitulé Bimatch. Initialement prévu sur le Parc municipal, le spectacle a été décalé dans la salle polyvalente Ramadier de Lodève, en raison de la météo annoncée, ce samedi 26 octobre à 16 h. Ce que confirmaient Ingrid Hamain, chargée de la programmation de la saison Résurgence, accompagné de Joseph Bourillon du Collectif Bim au micro de Radio Lodève et Radio Saint-Affrique en résidence radiophonique au théâtre de la Bicyclette cette semaine.

> Ce samedi 26 octobre à 16 h salle Ramadier. Tout public, gratuit.
Durée : 1 h 30. Infos : www.festival-resurgence.fr/ rubrique La Saison



SAM. 26 OCT.

16h

Lodève

Parc Municipal

BIMATCH

Collectif bim

Théâtre, danse, sport dans l'espace public

Et si regarder ce qui nous entoure était un Sport de haut niveau ?

Tout public - 1h30 - Gratuit

Buvette sur place proposée par la Calendreta Terra Maire



Informations

www.festival-resurgence.fr

04 67 44 24 60





PARTICIPE AU BIMATCH !

**Tu as entre 11 et 17 ans, tu es libre pendant les vacances d'automne ?
Rejoins le Collectif bim une semaine d'ateliers entre théâtre, danse
et sport pour créer un spectacle autour du sport !**

Grimper en haut des arbres, sauter par-dessus les barrières, **transformer une rue en parc animalier**, disparaître dans les meilleures cachettes, danser en haut des marches : avec le Collectif bim, on fait d'un lieu quotidien un terrain de jeu !

Le but de cette semaine d'ateliers sera **la création du bimatch, un spectacle participatif avec ses règles, ses arbitres, ses stars, sa mascotte**, qui réunira entre **trente et soixante jeunes du Lodévois, de la Vallée de l'Hérault et du Clermontais.**

Rejoins la grande équipe qui fera vibrer les spectateurs-spectateur le **samedi 26 octobre à 16h à Lodève !**

Ateliers collectifs :

Du lundi 21 au jeudi 24 octobre : 13h-17h

Vendredi 25 octobre : 10h-13h puis 14h-17h

Rdv chaque jour à l'ALSH Luteva (Espace Luteva, avenue J. Maury, Lodève)

Restitution :

Dans le cadre de Résurgence, saison des arts vivants

Samedi 26 octobre : 16h, parc municipal, Lodève

Plus d'infos : 06 28 06 74 74 | festival-resurgence.fr

Inscription : Maison de l'Enfance et de la Jeunesse | 04 11 95 02 00
enfancejeunesse@lodevoisetlarzac.fr



Participation au projet BIMATCH

Madame, Monsieur,

Nous proposons un **projet artistique à votre enfant**.

Ce projet s'intitule **Bimatch**. Il est mené par un **collectif d'artistes** issus des arts de la rue, de la danse, du parkour, du théâtre...

Leur objectif est de **créer un spectacle autour du sport en impliquant une soixantaine de jeunes du Lodévois Larzac, du Clermontais et de la Vallée de l'Hérault**.



Entre le 24 septembre et le 10 octobre, l'équipe artistique interviendra au collège Paul Dardé pour présenter le projet, proposer des ateliers de pratique et susciter l'envie de participer à la création du **Bimatch** qui se déroulera **sur la 1^{ère} semaine des vacances de la Toussaint (du 21 au 26 octobre)**.

« Pour votre enfant, participer à l'aventure du Bimatch c'est prendre part à une semaine d'ateliers entre danse, théâtre et sport pour faire-ensemble dans la joie et la bonne humeur.

Le but ultime de cette semaine d'ateliers sera la création du « Bimatch », un spectacle participatif avec ses règles, ses arbitres, ses stars, sa mascotte le samedi 26 octobre à 16h à Lodève. »

Nous espérons que ce projet retiendra votre attention et mobilisera votre enfant.

L'équipe de Résurgence, saison des arts vivants

Bimatch est **proposé dans le cadre d'un partenariat avec le collège Paul Dardé et l'ALSH Luteva 11-14 ans de la Communauté de communes Lodévois Larzac**.

La **participation** au projet est **gratuite mais nécessite un engagement sur toute la semaine du lundi 21 au samedi 26 octobre** selon les horaires précisés ci-dessous :

Ateliers : Du lundi 21 au jeudi 24 octobre = 13h-17h / Vendredi 25 octobre = 10h-13h puis 14h-17h

Rdv chaque jour à l'ALSH Luteva (Espace Luteva, avenue Joseph Maury, Lodève)

Restitution : Samedi 26 octobre : 16h, parc municipal, Lodève (*Prévoir une arrivée dès 14h*)

Durant la semaine **les participants seront encadrés par le collectif bim** sur le volet artistique **et sous la responsabilité d'un animateur agréé de l'ALSH Luteva**. L'équipe du service culture spectacle vivant sera par ailleurs mobilisée pour l'accueil et veillera au bon déroulement du projet tout au long de la semaine.

Renseignements : 06 28 06 74 74 | www.festival-resurgence.fr

Inscription : Maison de l'Enfance et de la Jeunesse (M.E.J)

129 avenue du 11 Novembre – 34700 Lodève

enfancejeunesse@lodevoisetlarzac.fr | 04 11 95 02 00

Ce projet est porté en collaboration avec le Pays Cœur d'Hérault et les Communautés de communes du Clermontais, du Lodévois et Larzac et de la Vallée de l'Hérault, en partenariat avec les Scènes Associées en Cœur d'Hérault (Le Sillon, Résurgence et Le Sonambule), dans le cadre de la Convention de Généralisation de l'Education Artistique et Culturelle (CGEAC), cofinancé par la DRAC Occitanie et le Conseil Départemental de l'Hérault, avec le soutien de la ville de Lodève et la participation de l'association de Twirling Bâton Lodévois, du collège Paul Dardé, de l'Accueil ados du Clermontais (service jeunesse) et le service jeunesse de Gignac.





PART[ICI]PE AU BIMATCH !

Tu as entre 11 et 17 ans, tu es libre pendant les vacances d'automne ?

Le Collectif bim te propose une semaine d'ateliers entre théâtre, danse et sport pour réenchanter l'espace public et en faire un terrain de jeu !

Pour les 11-17 ans | Gratuit | Sur inscription

Renseignements & inscriptions :

06 28 06 74 74 | jroux@lodevoisetlarzacc.fr
www.festival-resurgence.fr



PART[ICI]PE AU BIMATCH !

Tu as entre 11 et 17 ans, tu es libre pendant les vacances d'automne ?

Le Collectif bim te propose une semaine d'ateliers entre théâtre, danse et sport pour réenchanter l'espace public et en faire un terrain de jeu !

Pour les 11-17 ans | Gratuit | Sur inscription

Renseignements & inscriptions :

06 28 06 74 74 | jroux@lodevoisetlarzacc.fr
www.festival-resurgence.fr



PART[ICI]PE AU BIMATCH !

Tu as entre 11 et 17 ans, tu es libre pendant les vacances d'automne ?

Le Collectif bim te propose une semaine d'ateliers entre théâtre, danse et sport pour réenchanter l'espace public et en faire un terrain de jeu !

Pour les 11-17 ans | Gratuit | Sur inscription

Renseignements & inscriptions :

06 28 06 74 74 | jroux@lodevoisetlarzacc.fr
www.festival-resurgence.fr



PART[ICI]PE AU BIMATCH !

Tu as entre 11 et 17 ans, tu es libre pendant les vacances d'automne ?

Le Collectif bim te propose une semaine d'ateliers entre théâtre, danse et sport pour réenchanter l'espace public et en faire un terrain de jeu !

Pour les 11-17 ans | Gratuit | Sur inscription

Renseignements & inscriptions :

06 28 06 74 74 | jroux@lodevoisetlarzacc.fr
www.festival-resurgence.fr



Grimper en haut des arbres, sauter par-dessus les barrières, **transformer une rue en parc animalier**, disparaître dans les meilleures cachettes, danser en haut des marches : avec le Collectif bim, on fait d'un lieu quotidien un terrain de jeu !

Le but de cette semaine d'ateliers sera **la création du bimatch, un spectacle participatif avec ses règles, ses arbitres, ses stars, sa mascotte**, qui réunira entre trente et soixante jeunes du Lodévois, de la Vallée de l'Hérault et du Clermontais.

Rejoint la grande équipe qui fera vibrer les spectateurs-soutenir **le samedi 26 octobre à 16h à Lodève !**

Ateliers collectifs :

Du lundi 21 au jeudi 24 octobre : 13h-17h, *salle Mégisserie et espace public, Lodève*

Vendredi 25 octobre : 10h-13h puis 14h-17h
salle Mégisserie et espace public, Lodève

Restitution :

Dans le cadre de Résurgence, saison des arts vivants

Samedi 26 octobre : 16h, parc municipal, Lodève



Grimper en haut des arbres, sauter par-dessus les barrières, **transformer une rue en parc animalier**, disparaître dans les meilleures cachettes, danser en haut des marches : avec le Collectif bim, on fait d'un lieu quotidien un terrain de jeu !

Le but de cette semaine d'ateliers sera **la création du bimatch, un spectacle participatif avec ses règles, ses arbitres, ses stars, sa mascotte**, qui réunira entre trente et soixante jeunes du Lodévois, de la Vallée de l'Hérault et du Clermontais.

Rejoint la grande équipe qui fera vibrer les spectateurs-soutenir **le samedi 26 octobre à 16h à Lodève !**

Ateliers collectifs :

Du lundi 21 au jeudi 24 octobre : 13h-17h, *salle Mégisserie et espace public, Lodève*

Vendredi 25 octobre : 10h-13h puis 14h-17h
salle Mégisserie et espace public, Lodève

Restitution :

Dans le cadre de Résurgence, saison des arts vivants

Samedi 26 octobre : 16h, parc municipal, Lodève



Grimper en haut des arbres, sauter par-dessus les barrières, **transformer une rue en parc animalier**, disparaître dans les meilleures cachettes, danser en haut des marches : avec le Collectif bim, on fait d'un lieu quotidien un terrain de jeu !

Le but de cette semaine d'ateliers sera **la création du bimatch, un spectacle participatif avec ses règles, ses arbitres, ses stars, sa mascotte**, qui réunira entre trente et soixante jeunes du Lodévois, de la Vallée de l'Hérault et du Clermontais.

Rejoint la grande équipe qui fera vibrer les spectateurs-soutenir **le samedi 26 octobre à 16h à Lodève !**

Ateliers collectifs :

Du lundi 21 au jeudi 24 octobre : 13h-17h, *salle Mégisserie et espace public, Lodève*

Vendredi 25 octobre : 10h-13h puis 14h-17h
salle Mégisserie et espace public, Lodève

Restitution :

Dans le cadre de Résurgence, saison des arts vivants

Samedi 26 octobre : 16h, parc municipal, Lodève



Grimper en haut des arbres, sauter par-dessus les barrières, **transformer une rue en parc animalier**, disparaître dans les meilleures cachettes, danser en haut des marches : avec le Collectif bim, on fait d'un lieu quotidien un terrain de jeu !

Le but de cette semaine d'ateliers sera **la création du bimatch, un spectacle participatif avec ses règles, ses arbitres, ses stars, sa mascotte**, qui réunira entre trente et soixante jeunes du Lodévois, de la Vallée de l'Hérault et du Clermontais.

Rejoint la grande équipe qui fera vibrer les spectateurs-soutenir **le samedi 26 octobre à 16h à Lodève !**

Ateliers collectifs :

Du lundi 21 au jeudi 24 octobre : 13h-17h, *salle Mégisserie et espace public, Lodève*

Vendredi 25 octobre : 10h-13h puis 14h-17h
salle Mégisserie et espace public, Lodève

Restitution :

Dans le cadre de Résurgence, saison des arts vivants

Samedi 26 octobre : 16h, parc municipal, Lodève

