

# COMITE DE PILOTAGE – RH. Attractivité DU PAYS CŒUR D'HERAULT

MARDI 28 JUIN 2022

BILAN MISSION GEOLINK



Projet cofinancé par le Fonds Européen Agricole pour le Développement Rural  
L'Europe investit dans les zones rurales

# RAPPEL DU CONTEXTE

## LE PAYS COEUR D'HERAULT, UN TERRITOIRE EN MOUVEMENT

- **Une forte croissance démographique** ces dernières années qui influe profondément l'aménagement et la vie économique du territoire
- **Les transitions écologique et numérique** réhaussées par les récentes **crises sanitaire et économique**, ont un impact direct et indirect sur tous les acteurs du territoires dans leurs modes de vie et de travail, qu'ils soient entrepreneurs, salariés du public ou du privé, institutionnels ou simples citoyens.
- Les évolutions en résultant nécessitent de **requalifier les enjeux, les freins et les leviers d'attractivité** au service des employeurs et du territoire.

### **PREREQUIS:**

Avoir une vision croisée des institutionnels et des entrepreneurs de l'ensemble du territoire, sur le constat et les leviers à mettre en œuvre.

UNE MISSION  
-  
4 OBJECTIFS

IDENTIFIER LES  
FREINS A L'  
ATTRACTIVITE

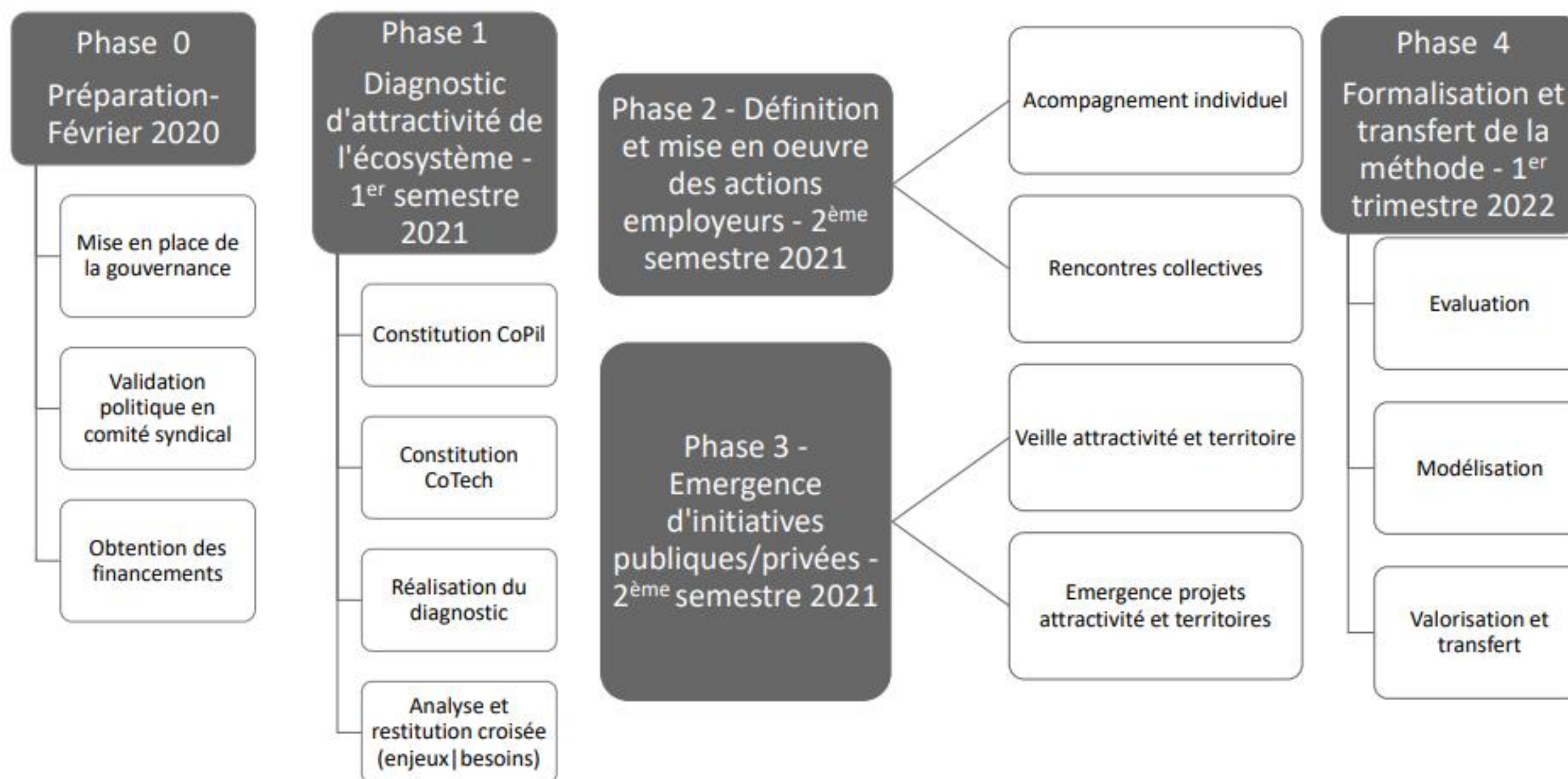
IDENTIFIER DES  
PISTES  
D'AMELIORATION

PRIORISER DES  
ACTIONS  
COLLECTIVES

ESQUISSE UNE  
LIGNE  
DIRECTRICE

## Projet RH et attractivité en Pays Cœur d'Hérault

## LES PHASES DU PROJET



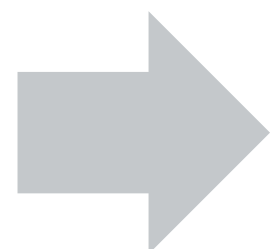
- ✓ Diagnostiquer l'attractivité territoriale du point de vue des employeurs, des salariés et des élus ; Créer du lien entre attractivité territoriale et attractivité des entreprises ;
- ✓ Identifier des leviers d'amélioration de l'attractivité chez les employeurs notamment par la RSE ;
- ✓ Mettre en place des actions permettant l'amélioration de l'attractivité chez les employeurs au regard d'actions territoriales portées par la collectivité ;
- ✓ Faire émerger des initiatives publiques/privées ;
- ✓ Formaliser et modéliser une méthode transférable sur d'autres territoires.

## UNE MISSION EN 4 PHASES

Diagnostiquer l'attractivité territoriale  
du point de vue des employeurs, des  
salariés et des élus.

Relier attractivité territoriale et  
attractivité des entreprises

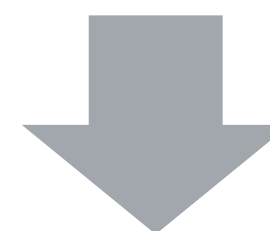
PHASE 1 : 10/2021 - 02/2022



Proposer et faire émerger des leviers  
d'amélioration de l'attractivité chez les  
employeurs.

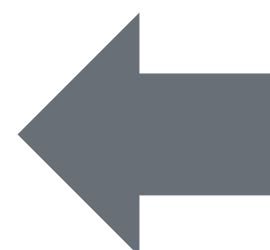
Prioriser ces leviers et mettre en  
place un référentiel commun qui  
permette de les suivre

PHASE 2 03/2022 - 05/2022



Modéliser la méthode et les initiatives  
enclenchées en vue de la transférer  
sur d'autres territoires

PHASE 4 05/2022 - 06/2022



Mettre en place des actions  
collectives et individuelles, avec  
benchmark d'autres territoires

PHASE 3 05/2022 - 06/2022



# PHASE 1 / SYNTHESE DES ENJEUX ET FACTEURS D'ATTRACTIVITE DU TERRITOIRE:

Préserver les paysages tout en permettant l'urbanisation : en favorisant le maillage interne et les partenariats externes

1

Renforcer des activités productives non délocalisables et l'économie résidentielle à forte valeur ajoutée (par une approche écosystémique dans agriculture, industrie,)

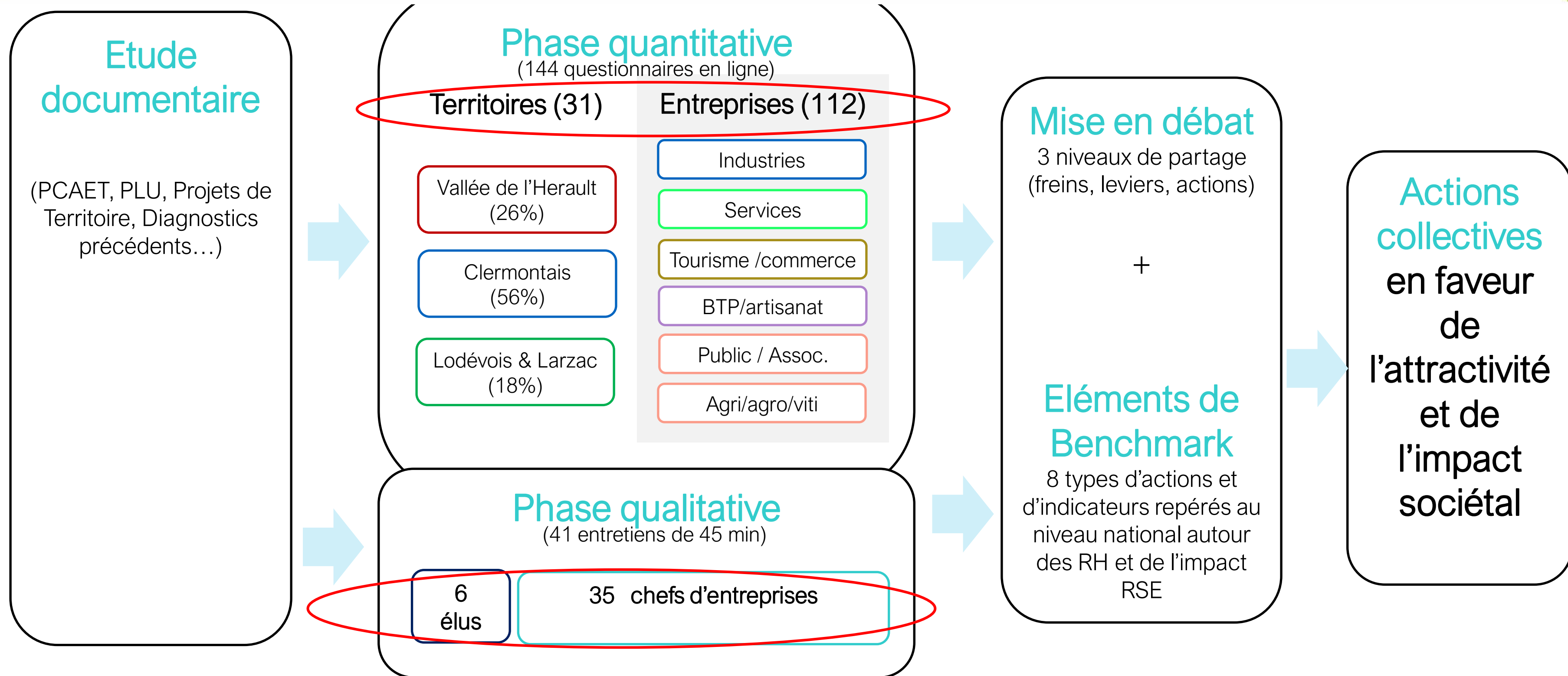
2

Protéger un territoire à haute valeur patrimoniale et environnementale : tourisme, commerce, énergie

3

Favoriser l'accessibilité et la mobilité durable en rapprochant habitants, employeurs et services

4



8 mois pour impulser une démarche d'attractivité au service des employeurs et du territoire



# PHASE 1 / PRIORITÉS THÉMATIQUES AUTOUR DU RECRUTEMENT

## ATOUTS

Qualité de vie  
Environnement  
Loisirs, sports, culture

## FAIBLESSES

Transports Mobilité  
Commerces, services  
Ecoles et formation

## EVOLUTIONS STRUCTURELLES

Crises  
Accélération technologique  
Urgence écologique  
Quête de sens

## DIFFICULTES SPECIFIQUES

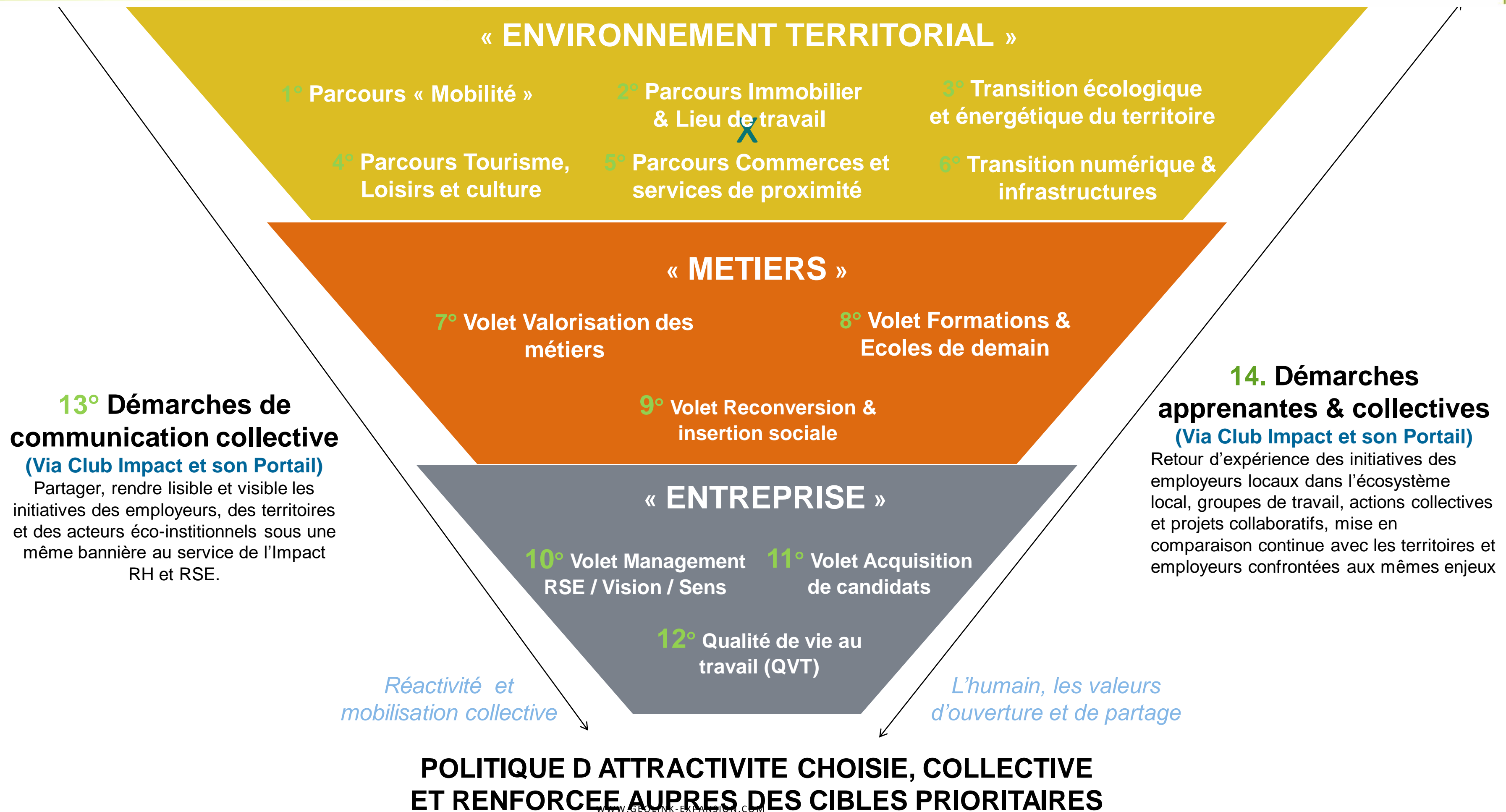
Pbm logement et mobilité  
Préserver cadre de vie et  
développement  
Des filières en tension

## A DEVELOPPER

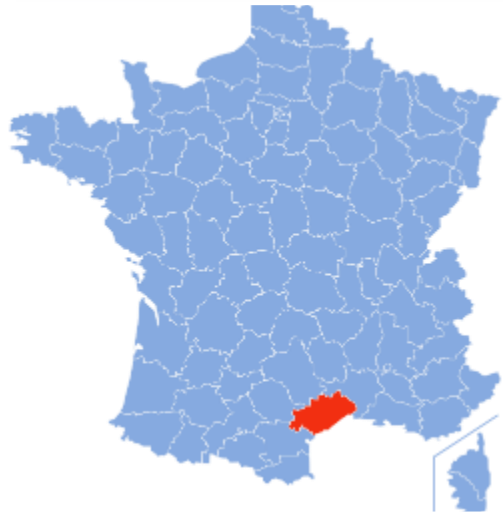
Taille « humaine » du territoire et des entreprises  
Valoriser les pratiques individuelles  
(QVT, organisation et conditions de travail, RSE...)  
Développer des actions collectives  
(recrutement, TE, achats locaux....



# PHASE 2 / 14 FACTEURS D'ATTRACTIVITE RH ANALYSES AUPRES DES EMPLOYEURS ET DES ELUS







## TERRITOIRE

- Repenser l'approche en matière d'accessibilité et de mobilité au sein du territoire, dans les entreprises...
- Repenser l'offre de logements et lieux de travail selon cibles
- Redynamiser la vie des centres bourgs en lien avec les ZAE
- Vivre ET travailler sur le territoire (loisirs, tourisme...)
- Favoriser les infrastructures et 'inclusion numérique
- Faire de la transition écologique, un outil de cohésion et de partage

## METIERS



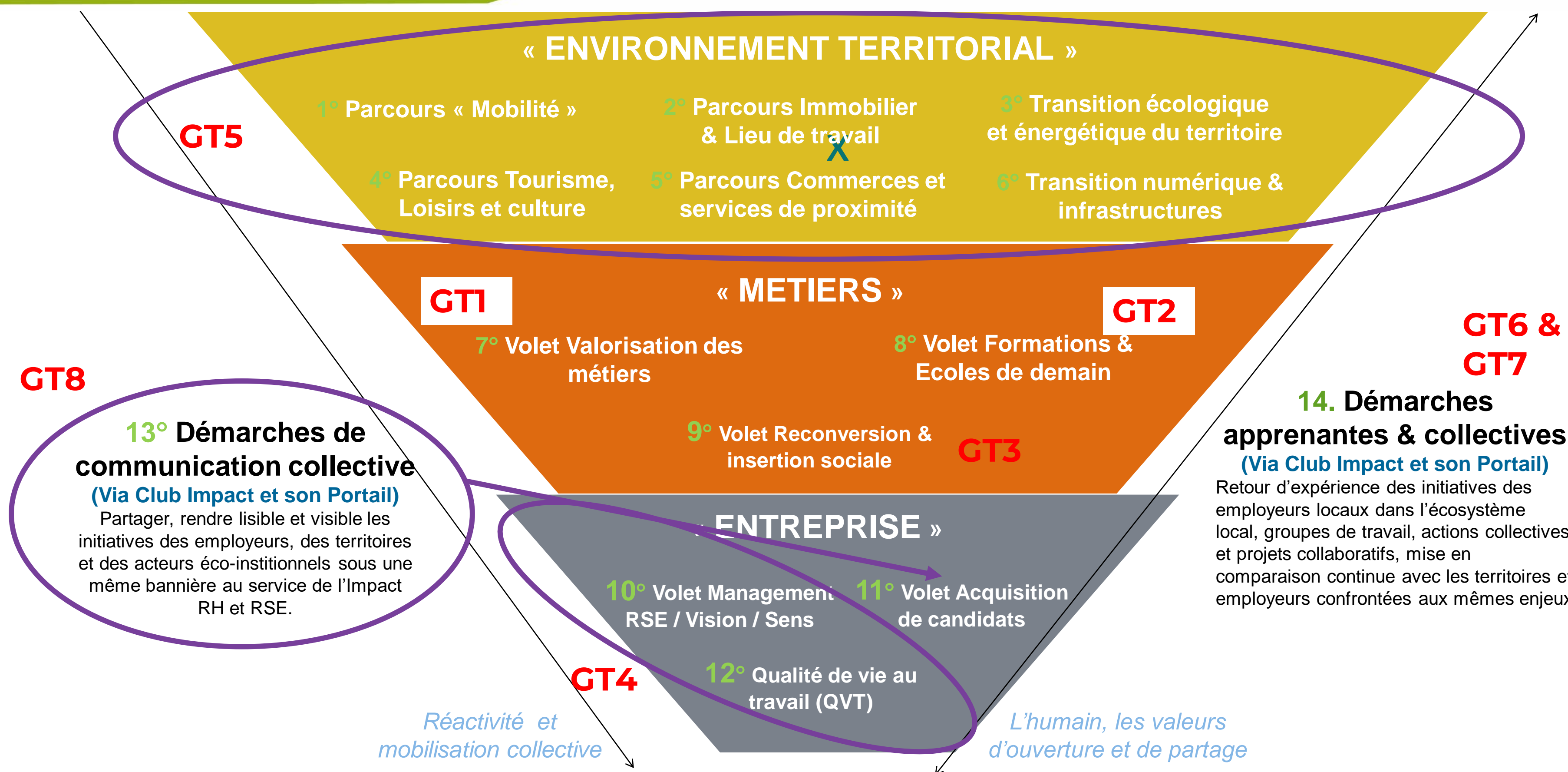
- Donner envie aux candidats de postuler et aux salariés de rester
- Valoriser les métiers et mieux orienter vers besoins employeurs, notamment par le développement d'une plateforme
- Développer les formations initiale et continuer aux métiers manuels ; préparer aux métiers en tension
- Accompagner la reconversion des salariés



## ENTREPRISES

- Favoriser les initiatives en faveur de la QVT, de la RSE et de la quête de sens...
- Favoriser les démarches de communication collective
- Développer la notion de communs, à commencer par les salariés
- Partager et expérimenter des pratiques, actions et projets collaboratifs entre employeurs

PHASE 3 /  
PREFIGURATION DE LA STRATEGIE D'ATTRACTIVITE PAR  
GROUPE DE TRAVAIL (COTECH 11/03)



POLITIQUE D ATTRACTIVITE CHOISIE, COLLECTIVE  
ET RENFORCEE AUPRES DES CIBLES PRIORITAIRES



# PHASE 3/ LES RENCONTRES DE L'ATTRACTIVITE : 29 MARS ET 15 MAI

## QUELLES PRATIQUES DEVELOPPER EN ENTREPRISE POUR ATTIRER LES COMPETENCES?

THEMATIQUES	OBJECTIFS
Valoriser votre métier	Donner envie aux jeunes et aux moins jeunes de faire votre métier sur le territoire
Formation initiale et compétences de demain	Mieux relier la formation face à l'évolution des métiers
Compétences d'aujourd'hui et formation continue	Impulser une dynamique pour favoriser l'insertion et la reconversion
Management, RSE et QVT	Optimiser les conditions de vie au travail

## COMMENT FACILITER LE PARCOURS « USAGER » DES SALARIÉS /CANDIDATS SUR LE TERRITOIRE EN DEHORS DES OFFRES DE L'ENTREPRISE?

THEMATIQUES	OBJECTIFS
Améliorer l'accès au logement	Faciliter l'accès au logement des salariés et futurs salariés
Favoriser la mobilité et les transports	Faire que la mobilité ne soit plus un frein sur le territoire
Améliorer l'offre de commerces et de services de proximité	Permettre de singulariser l'offre du territoire en termes d'offres de services et de commerces
Valoriser les loisirs, la culture et le tourisme	Faire de la vie hors travail, l'atout n°1 du territoire pour les gens qui y travaillent



# PHASE 3 / SYNTHESE ACTIONS PRIORISEES DES GROUPES DE TRAVAIL

CONCLUSIONS DES GROUPE DE TRAVAIL

GROUPE DE TRAVAIL	ACTIONS	RANG	ACTEURS	ECHEANCE
VALORISER LES METIERS	Tournage Vidéo pour faire témoigner les salariés	1	PCH, entreprises, Géolink, Talents Tube,	30/06/2022
	Communiquer de façon innovante notamment sur réseaux sociaux			
	Valoriser les démarches RSE			
FORMATION INITIALE ET COMPETENCES DE DEMAIN	Benchmarker les expériences extérieures			
	Analyse croisée des besoins et des obstacles vécus dans les filières à potentiel			
	Adopter solutions nouvelles pour vision nouvelle du travail			
COMPETENCES D'AUJOURD'HUI ET FORMATION CONTINUE	Répertorier l'existant et le diffuser			
	Etablir un réseau de référents à chaque niveau			
MANAGEMENT, RSE et QVT	Communiquer sur et pour le territoire			
	Créer des opportunités pour créer du lien entre les entreprises			
AMELIORER L ACCES AU LOGEMENT	Redonner envie de vivre en habitat collectif (écoquartiers, coliving, espaces publics conviviaux...)			
	Poursuivre rénovation cœur de villes/villages (locaux vacants, penser centralité...)			
	Végétaliser l'habitat			
	Créer des maisons relais pour les jeunes			
FAVORISER LA MOBILITE ET LES TRANSPORTS	Faire un diagnostic des solutions existantes et leur adéquation avec les besoins des entreprises			
	Hiérarchisé un réseau cyclable avec pistes sécurisées			
	Développer des Plans de Mobilité Employeurs			
	Intensifier les dispositifs en place (Picholines, Réseau Pouce...)			
	Rechercher transports alternatifs sur anciennes voies ferrées			
	Développer de nouveaux modes de commerce et d'animation commerciale			
AMELIORER L'OFFRE DE COMMERCE ET DE SERVICES DE PROXIMITE	Repenser l'espace public			
	Favoriser l'accès par les modes de déplacements doux			
	Développer des événements conviviaux aux cœurs des villes et à l'échelle du Pays			
VALORISER LA CULTURE, LES LOISIRS ET LE TOURISME	Une seule structure pour promouvoir le tourisme et les loisirs de tout le territoire, toute l'année			
	Cartographier toutes les offres du territoire (hébergeurs, activités, patrimoine...)			
	Stricture de nouvelles formes de loisirs pour les habitants/salariés			

## VALORISER LES METIERS

- [www.vocationslefestival.com](http://www.vocationslefestival.com) : donner une autre représentation du travail par l'expression d'un talent et d'un facteur d'intégration à la société. Mise en avant par des professionnels de tous secteurs qui viennent partager leur passion.
- [Structure d'animation territoriale - Viel Audon - Ardèche \(levielaudon.org\)](http://Structure d'animation territoriale - Viel Audon - Ardèche (levielaudon.org)) : créer un centre qui regroupent des acteurs formant à l'environnement durable, à la permaculture, à l'alimentation et au tourisme écologique
- <https://latelierpaysan.org> : favoriser l'installation de jeunes agriculteurs grâce à l'auto-construction d'outils accessibles en open source
- [www.decoltonjob.fr](http://www.decoltonjob.fr) : Rendre accessible les offres d'emplois locales sur le terrain et lutter contre l'isolement des candidats (affichage dans restaurants commerces, lieux publics...) organisation Job Cafés..
- [www.fermesdavenir.org](http://www.fermesdavenir.org) Faire pousser des fermes agroécologiques avec 3 objectifs: nourrir la population avec des produits sains locaux, préserver le capital naturel et garantir une activité viable aux agriculteurs

## SOCIAL

- [www.cafecontactemploi.fr](http://www.cafecontactemploi.fr) Mettre en face à face autour d'un café candidats et employeurs
- [www.cantine-savoyarde.fr](http://www.cantine-savoyarde.fr) : récupération de surplus de denrées alimentaires, ouverture d'une cuisine et table pour personnes défavorisées
- [www.machancemoiaussi.org](http://www.machancemoiaussi.org) , accompagnement scolaire, culturel et artistique d'enfants issus de milieu défavorisé. Sur la durée (700 h/an, jusqu'à 10 ans
- [Patrons Solidaires - Accueil | Facebook](#) et [each One : solution de recrutement et de formation qui fait de l'inclusion une expérience créatrice de valeur pour les entreprises et leurs équipes](#) : faire de l'accueil de migrants une solution pour les recrutements dans des métiers et filières en tension
- [www.brio-nantes.org](http://www.brio-nantes.org) : favoriser l'accès à l'enseignement supérieur à des jeunes par le tutorat d'étudiants auprès de lycéens sélectionnés (culture, sorties, réunions de sensibilisation )
- [www.aucoindelaroue.org](http://www.aucoindelaroue.org) : rompre l'isolement en zone rurale avec véhicule itinérant autour d'activités créant du lien
- [www.fresqueduciamt.org](http://www.fresqueduciamt.org) : sensibiliser de façon collaborative par des ateliers aux enjeux du climat
- [www.amasco](http://www.amasco) ou [www.machancemoiaussi.org](http://www.machancemoiaussi.org) : ateliers ludo-éducatifs pour les 6-13 ans pour redonner goût des études aux enfants

## ECONOMIE SOCIALE ET SOLIDAIRE

- [www.fabrique-revermont.fr](http://www.fabrique-revermont.fr) / [www.lab01.fr](http://www.lab01.fr) : faire d'un tiers lieu, un champs d'intelligence collective, promoteur de la culture numérique, du faire ensemble, de l'entrepreneuriat, notamment pour les jeunes de -30 ans
- [www.soudicy.kohinos.eu](http://www.soudicy.kohinos.eu) : développer une monnaie locale pour favoriser la relocalisation de l'économie et la lutter contre la spéculation
- [www.ardeleine.fr](http://www.ardeleine.fr) : valoriser les ressources du territoire. Exemple ici de récupération et transformation de la laine, avec visite et animations. Réflexion à mener en parallèle sur la structuration en Pole Territorial de Coopération Economique (<https://www.lalabo-ess.org/poles-territoriaux-de-cooperation-economique> )
- [www.la-breche.fr](http://www.la-breche.fr) : Structure accompagnant l'émergence de projets dans l'ESS, l'agriculture et l'habitat (stages, formations, ateliers, ressources...) adhérente du réseau des CREFAD (<https://reseaucrefad.org/> )
- <http://caissesolidairebfc.fr/> : par une collecte d'épargne solidaire des citoyens et structures locales, faciliter l'accès au microcrédit personnel pour l'emploi, le permis de conduire, le logement, etc.
- [www.tzcld.fr](http://www.tzcld.fr) et entreprise à but d'emploi (ex. [www.ebe-58.fr](http://www.ebe-58.fr) ) opération expérimentale permettant aux sans emplois de créer leur activité dans des secteurs adaptés au territoire: ressourcerie, maraîchage, petits travaux, jardinage, etc

## AMELIORER L'ACCES AU LOGEMENT

- Héberger des jeunes en EHPAD moyennant des heures de bénévolat
- Construire sa maison en chantier collectif, via le développement d'une filière auto construction sur la base de transmission de savoir faire ([www.assobois.fr](http://www.assobois.fr))
- Développer les initiatives pour l'installation d'énergies vertes, sous forme d'association ou de coopératives. Exemple [www.ere43.fr](http://www.ere43.fr) ou [www.cowatt.fr](http://www.cowatt.fr) (centrale solaire de communauté de citoyens)
- Développer des propriétés collectives non spéculatives (tous les coopérateurs sont propriétaires de l'immeuble et chacun loue un logement en interdisant tout profit. Exemple [www.village-vertical.org](http://www.village-vertical.org))
- Transformer d'anciens commerces fermés en appart'hôtels atypiques avec des matériaux de recyclage et des jeunes avec les missions locales. Exemple: concept Bedinshop à Romans-sur-Isère [https://www.youtube.com/watch?v=K7zNH\\_HpRRY](https://www.youtube.com/watch?v=K7zNH_HpRRY))
- Mettre en relation des jeunes en recherche de logement avec une personne âgée ayant une surface disponible. Exemple: <https://www.untoit2generations.fr/>, <https://www.leparisolidaire.fr/>
- Transformer d'anciens containers en logements d'urgence ou provisoires [www.unevillaenurgence.org](http://www.unevillaenurgence.org)
- Proposer aux propriétaires de bâtiments vacants de les mettre à disposition des acteurs culturels et associatifs de l'ESS durant leur vacance [www.plateau-urbain.com](http://www.plateau-urbain.com)

## FAVORISER LA MOBILITE ET LES TRANSPORTS

- Auto Liberté Pour Tous ([www.facebook.com/AutoLibertePourTous](https://www.facebook.com/AutoLibertePourTous)) : garage solidaire permettant de rénover des véhicules issus de dons de particuliers, les revendre ou les louer à bas coûts
- Créer des ateliers de réparation et d'autoréparation de vélos (+récupération, reconditionnement, électrification des vélos, etc. (ex: [www.labecaneajules.fr](http://www.labecaneajules.fr))
- Favoriser la pratique de la mobilité douce et le lien social, notamment pour les seniors. Exemple: [www.avelosansage.fr](http://www.avelosansage.fr)
- Faire revivre des lignes de chemins de fer abandonnées [www.railcoop.fr](http://www.railcoop.fr)

## AMELIORER L'OFFRE DE COMMERCE ET DE SERVICES DE PROXIMITE

[www.villagesvivants.com](http://www.villagesvivants.com) : redynamiser les cœurs de village en réinstallant des commerces à la place de boutiques laissées vacantes

[www.compostinsitu.fr](http://www.compostinsitu.fr) : Développement de plates formes de compostage citoyennes/locales/communes pour méthanisation (non industrielle) et utilisation locale

[www.lemarsoin.fr](http://www.lemarsoin.fr) : cabinet médical itinérant

[www.comptoirdecampagne.fr](http://www.comptoirdecampagne.fr) ou [www.1000cafes.org](http://www.1000cafes.org) : S'inscrire dans des programmes visant à revitaliser les villages par l'installation d'un petit commerce

[www.commune-opportune.fr](http://www.commune-opportune.fr) : mise en relation entre porteurs de projets et collectivités territoriales pour dynamiser certaines activités de commerces ou de services (santé)

[www.cci-loiret.fr](http://www.cci-loiret.fr) Aide à l'installation de professionnels de santé (15k€/5ans sur place)

## VALORISER LA CULTURE, LES LOISIRS ET LE TOURISME

Favoriser l'accueil d'artistes dans les cafés restaurants par une aide financière allant jusqu'à 65% [www.gipcafecultures.fr](http://www.gipcafecultures.fr)

- Mobiliser par l'événementiel sur les déchets qui souillent l'environnement : ateliers, créatifs, journées citoyennes, musique et sport : exemple: [www.qnscnt.com](http://www.qnscnt.com)
- Multiplier les actions en faveur de l'environnement afin de faire progresser l'éthique «environnementale» dans les entreprises (exemple [www.ruptur.fr](http://www.ruptur.fr))
- Proposer à des jeunes de venir 6 mois pour participer à l'élaboration de projets locaux (animation et lien social, culture et patrimoine, environnement et développement durable: [www.insite-france.org](http://www.insite-france.org))
- Mise en valeur des exploitations, des vignes, des lieux et des activités «vertes» □ organisation de circuits en mobilité douce. Exemple: Actualité d'Odyssée Nature ([www.odyssee-nature.fr](http://www.odyssee-nature.fr))
- [www.maisonimage.eu](http://www.maisonimage.eu) : actions d'éducation à l'image (multimédia, cinéma, photos). Accompagnement des jeunes dans des projets audiovisuels
- Le Château de Monthelon – Atelier International de Fabrique Artistique : choisir un lieu emblématique pour un faire une résidence d'artistes pluridisciplinaire (musique, cirque, théâtre avec une pluralité d'événements sur l'année avec quelques temps forts)
- Pack Tourisme : 3 jours découverte du territoire pour candidats à l'installation de travailleurs ciblés métiers en tension [www.maviedanslamanche.fr](http://www.maviedanslamanche.fr)





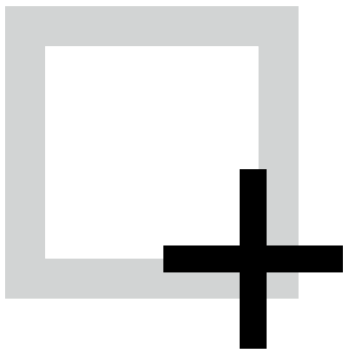
- 1

Une grande diversité d'acteurs doublée d'une très forte implication de l'ensemble des partenaires entrepreneurs et institutionnels  
*(150 questionnaires, +de 60 entretiens)*
- 2

Une grande fierté d'appartenance au territoire avec la volonté de s'y ancrer en privilégiant et en préservant cadre et qualité de vie
- 3

Des acteurs lucides sur les freins qui handicapent l'attraction des talents, notamment autour de la mobilité, l'accès au logement et à la formation. Ils conviennent de la nécessité de faire du collectif et de mutualiser efforts et solutions
- 4

Une volonté affirmée de rendre visible le territoire, ses entreprises et les initiatives qui s'y développent par l'utilisation d'outils de communication et digitaux à destination de publics endogène et exogène.



**SYNTHÈSE DU POSITIONNEMENT « ATTRACTIVITÉ RH »  
DU PAYS CŒUR D'HÉRAULT :**  
[Vidéo Territoire 2 – YouTube](#)

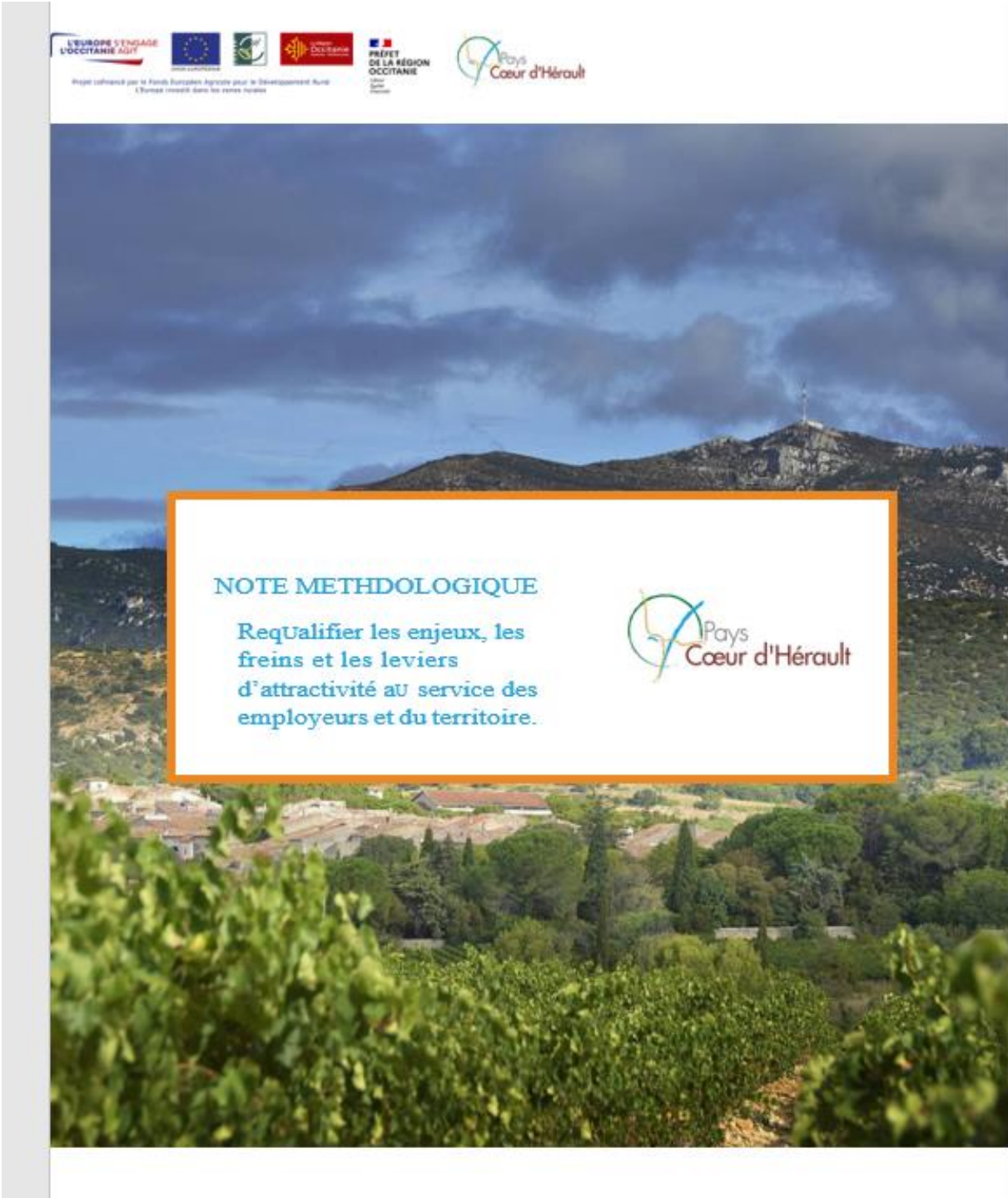
« *Vivre ET travailler au Pays Cœur d'Hérault :  
Placer l'humain au cœur d'un territoire préservé* »

Des priorités:

- La nécessité **de territorialiser les politiques d'emploi** pour mieux rapprocher puis anticiper offres et demandes (*formation, initiales et continues, recrutement, évènementiel académique...*) notamment dans les filières en tension (*social, tourisme, industrie...*) → création d'une PF de convergence pour l'emploi, programme évènementiel
- **Communiquer et rendre visible** le territoire et ses entreprises, en changeant la perception du travail et des métiers
- **S'appuyer sur des dispositifs éprouvés** sur le territoire ou ailleurs, notamment pour faciliter l'accès au logement et à la mobilité (*priorisation par catégorie, filières et métiers*)
- **Créer du lien** entre les entreprises, entre les secteurs, entre tous les acteurs du territoire
- **Adapter les offres immobilières, culturelles, de services et commerciales** aux nouvelles attentes des travailleurs et des citoyens. Tout en anticipant leurs évolutions (*prix de l'énergie, numérisation, etc.*)







- 6 Le territoire
- 8 Le contexte
- 11 Phase 1 : Comprendre
- 14 Phase 2 : Prioriser
- 16 Phase 3 : Partager
- 20 Conclusion

Le contexte  
économique et social

Pourquoi lancer cette étude ?

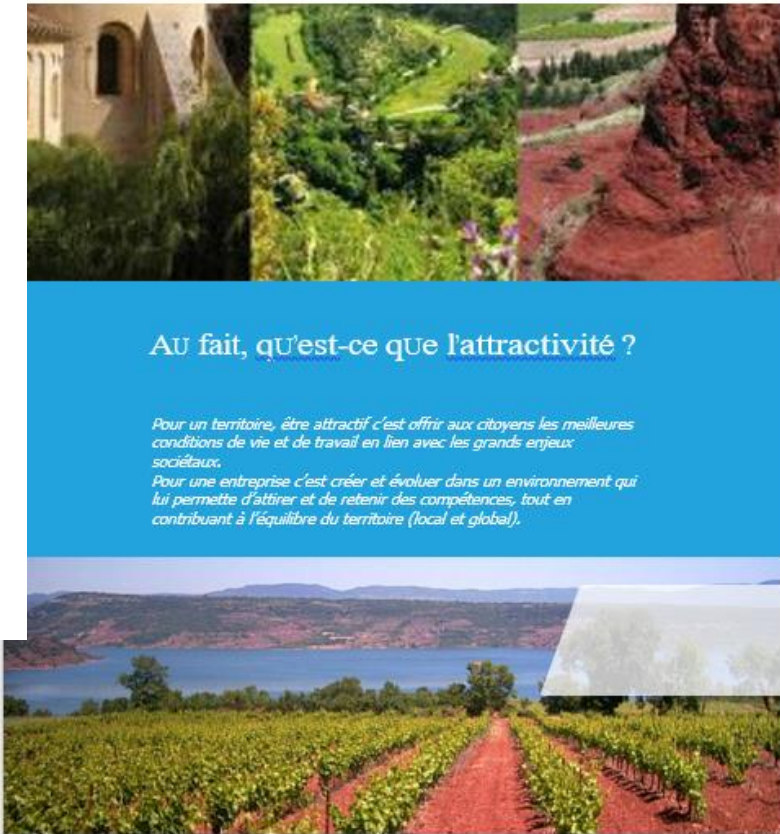
Pensé par un Syndicat Mixte de **Développement Local (SYDEL)**, le Pays Cœur d'Hérault (PCH) est au cœur de l'Occitanie, un espace géographique, économique et social qui regroupe plus de 75 000 habitants et 77 communes regroupées dans 3 Communautés de Communes (CC Val de l'Hérault, CC du Clermontais, CC Lodévois et Lézards).

Son positionnement géographique et un solide réseau d'infrastructures le connectent directement aux grandes agglomérations de Montpellier, Sète et Béziers, lui valent une croissance démographique soutenue (+17% en 10 ans), une attractivité croissante, une

forte et indirecte sur tous les acteurs du territoire dans leurs modes de vie et de travail, qu'ils soient entrepreneurs, salariés du public ou du privé, institutionnels ou simples citoyens.

La nécessité de repenser l'attractivité

Les évolutions en résultant nécessitent de requalifier les enjeux, les freins et les leviers d'attractivité au service des employeurs et du territoire.



Dam, coriasso, erenabja, ad quia eweilt, oonoon, sandel, eturesicilit, volutabates, as none, nimolun, tatouub, eriani, occus, mo, cus, ditasse, laci, tenime.

<b>COMPRENDRE</b> Diagnostic Comprendre le contexte au travers des documents et études existantes, mais aussi en multipliant les rencontres et échanges avec un échantillon aussi représentatif que possible de la vision des acteurs du territoire. - Constitution d'un COPIL	<b>PRIORISER</b> Initiatives Le partage de la synthèse avec toutes les parties prenantes impliquées dans la démarche permet de faire émerger des initiatives en vue de les partager et des freins sur lesquels il convient de réfléchir à des solutions. - Accompagnement individuel - Rencontres collectives	<b>PARTAGER</b> Programmation Modélisation, valorisation, transfert. - Modélisation - Valorisation et transfert
---	---	---



1. Analyser

Construire avec les acteurs du territoire une vision commune des enjeux, des freins et des leviers d'attractivité. Identifier les enjeux, les freins et les leviers d'attractivité. Prioriser les enjeux, les freins et les leviers d'attractivité. Partager les enjeux, les freins et les leviers d'attractivité.



# ANNEXES



# RAPPEL DES PRINCIPALES VISIONS DE L'ATTRACTIVITE:

## POINT DE VUE DES EMPLOYEURS:

*112 questionnaires et 35 entretiens*

- ✓ Attachement à la qualité et au cadre de vie
- ✓ Problème de disponibilité de foncier
- ✓ Difficultés de recrutement par manque de candidatures
- ✓ Volonté de fidéliser les salariés et de multiplier les liens interentreprises
- ✓ Faire de la TE le levier pour se connaître, contribuer à maintenir la qualité de vie et résoudre les problèmes de mobilité

## POINT DE VUE DES ELUS:

*31 questionnaires et 6 entretiens*

- ✓ Un territoire plus attractif pour la population que pour les entreprises et la création d'emploi
- ✓ Une évolution économique mitigée depuis 5 ans: tissu, immobilier et formation
- ✓ Thématiques prioritaire à travailler: transports/mobilité, formations et métiers de demain
- ✓ Préserver le cadre de vie par un développement équilibré
- ✓ Faire de la Transition Ecologique un levier de développement (consommation locale, éco circulaire, énergie, mobilité)

# LES RENCONTRES DE L'ATTRACTIVITE

MARDI 29 MARS 2022



Projet cofinancé par le Fonds Européen Agricole pour le Développement Rural  
L'Europe investit dans les zones rurales

# Constitution des groupes de travail

Deux règles pour un bon équilibre :

- 6 à 10 participants par groupe de travail
- 2 à 4 acteurs publics / éco-institutionnels

GT1

VALORISER VOTRE METIER ET  
VOTRE TERRITOIRE PAR LA VIDEO

Votre challenge :  
donner envie aux jeunes et moins jeunes  
de faire votre métier sur votre territoire.

GT2

FORMATION INITIALE ET  
COMPETENCES DE DEMAIN

Votre challenge :  
mieux relier et anticiper la formation face à  
l'évolution des métiers

GT3

COMPETENCES D AUJOURD HUI ET  
FORMATION CONTINUE

Votre challenge :  
Impulser une Plateforme Initiative Emplois  
pour favoriser l'insertion et la reconversion

GT4

QUALITE DE VIE AU TRAVAIL ET  
HORS TRAVAIL

Votre challenge :  
Optimiser les conditions de travail du  
salarié et son parcours sur le territoire.



# GT1 : VALORISATION DES METIERS et des territoires



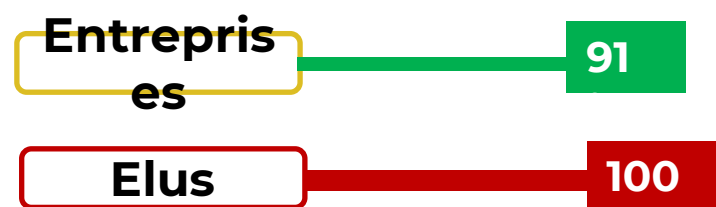
OBJECTIFS

OUTILS & METHODES

PARTICIPANTS

- ✓ Donner envie aux candidats de postuler sur ce métier, dans cette entreprise et sur ce territoire
- ✓ **Maintenir/** Fidéliser/ faire grandir les équipes en place.

- ✓ **TALENTS TUBE** / la vidéo pour humaniser le recrutement et valoriser avec authenticité sens, vision, RSE
- ✓ Formation Social media, Affiliation...
- ✓ Portail Emplois et RSE du territoire
- ✓ CLUB RH pour communiquer avec candidats, écoles, organismes de recrutement



ANTERIORITE  
ACTEURS CLES  
RELAIS EMPLOYE

O/N

TALENTSTUBE

O / N

## Conclusions des échanges lors des séances de travail du 29 mars

Valider l'objectif opérationnel du GT

*Donner envie aux jeunes en priorité, mais aussi aux moins jeunes, de venir travailler sur le territoire*  
*Réussir à valoriser des parcours professionnels*

Vérifier l'antériorité

*Présentation des métiers en milieu scolaire*  
*Visites des scolaires en entreprises pour découvrir les métiers*  
*Présentation des métiers en salon*  
*Miser sur réseau professionnels pour faire rayonner métiers : groupements employeurs, club d'entreprises*

Identifier des acteurs clés

*Entrepreneurs, partenaires de l'emploi (MLJ, Pôle Emploi)*

Décrire les attentes opérationnelles

*Avoir une vision représentative du territoire (équilibre bassins et secteurs )*  
**MONTRER / FAIRE CONNAITRE LES METIERS DU TERRITOIRE** (métiers en tension dans la santé/ tourisme/industrie → casser les clichés, montrer les parcours et évolutions possibles notamment dans l'industrie)  
**MONTRER LES ENTREPRISES DU TERRITOIRE** en mettant en avant leur diversité, mais aussi par les avantages d'être une entreprises à taille humaine, par le sentiment d'appartenance à l'entreprise (ex. travail d'équipe en saison dans le secteur tourisme/restauration) et au territoire

Prioriser et planifier les actions du GT

*Tournage vidéo pour faire témoigner des salariés sur leur métier afin de les faire connaître et de créer des vocations notamment chez les jeunes*  
*Exploiter davantage les réseaux sociaux (jeunes) comme support de présentation et de valorisation des métiers*  
*Développer de nouvelles formes de communication* qui doivent être plus innovantes, interactives et dynamiques. Etre créatifs sur le fond et la forme (exemple: jeu de piste en entreprise)  
*Valoriser les démarches ESS auprès des salariés (exemple OYAS)*

## LE CHALLENGE :

Donner envie aux jeunes et moins jeunes de faire votre métier sur votre territoire.

- **Donner envie** aux jeunes et aux moins jeunes, de venir travailler sur le territoire
- Réussir à **valoriser des parcours professionnels**

## Objectifs

## Attentes

- Avoir une **vision représentative du territoire**
- Montrer et **faire connaître les métiers du territoire**
- **Montrer les entreprises du territoire.**

- **Tournage vidéo** pour faire témoigner salariés
- **Communiquer de façon innovante et interactive**, notamment sur les réseaux sociaux
- Valoriser les démarches RSE

## Actions prioritaires

OBJECTIFS

OUTILS & METHODES

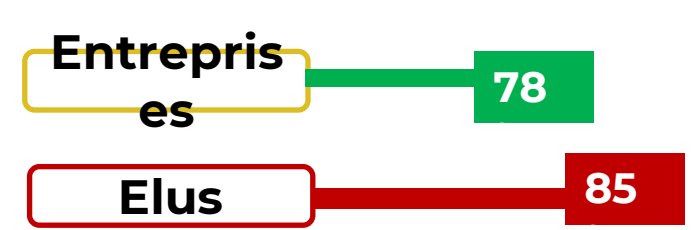
PARTICIPANTS

GT 2 : FORMATION INITIALE ET COMPETENCES DE DEMAIN



- ✓ Préfigurer des écoles aux métiers manuels et des parcours pour préparer aux emplois en tension
- ✓ Valoriser les métiers et **mieux orienter les jeunes** vers les besoins employeurs.
- ✓ **Identifier plus clairement les offres de formation initiale et continue.**

- ✓ Qualifier et regrouper les besoins en compétences des entreprises
- ✓ Inventer des parcours de développement des compétences avec des dirigeants, des jeunes, des DE
- ✓ Mutualiser les besoins de formation ou autres actions de développement des compétences (AFEST, tutorat, GEIQ, emplois partagés...)



ANTERIORITE	O/N
ACTEURS CLES	Ecoles, CF
RELAIS EMPLOYE	O / N

Conclusions des échanges lors des séances de travail du 29 mars

Valider l'objectif opérationnel du GT

Vérifier l'antériorité

Identifier des acteurs clés

Décrire les attentes opérationnelles

Prioriser et planifier les actions du GT

**Mieux relier et anticiper la formation face à l'évolution des métiers**  
Difficultés de se découpler des difficultés de l'EN  
Hausse des difficultés de recrutement liés à des pbm de savoir être et d'une inadéquation sur le territoire (voire parfois par l'inexistence) de formations adaptées aux demandes  
Trouver un vocabulaire plus simple: lister les métiers en demande et définir un référentiel commun notamment via les réseaux existants  
Faire apparaître les valeurs du Savoir Etre, transposable dans de nombreux métiers sur le territoire

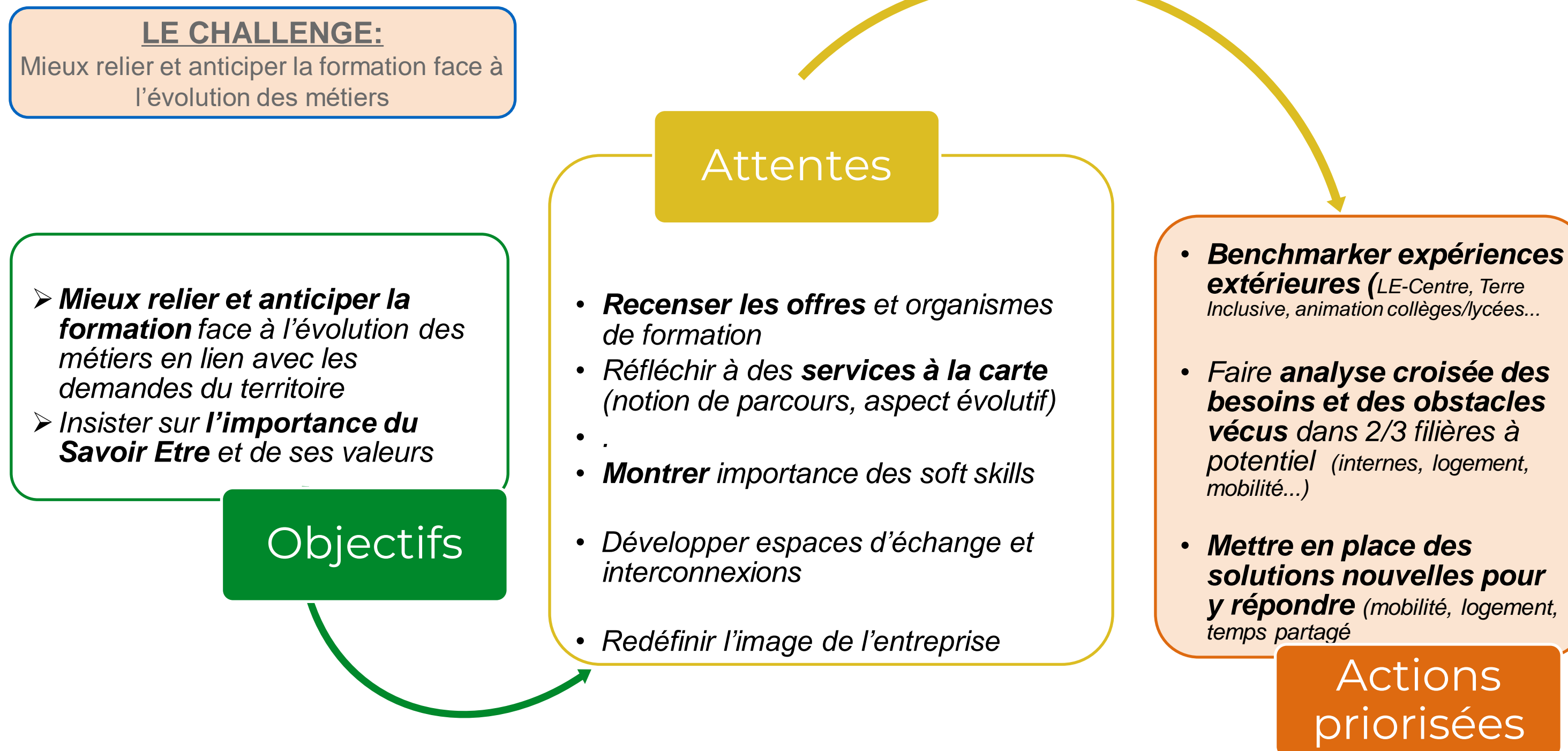
Plusieurs initiatives sur le territoire à recenser et faire connaître  
S'inspirer d'actions réalisées hors territoire. Ex.: GEIQ, expérience Terre Inclusive à Gaillac,

1. Chefs d'entreprises, salariés, jeunes, Demandeurs emploi
2. Chambres consulaires, Ad'Occ, OPCO EP, Centres de formation, AFPA ?, Maison de la Région, DREETS Proviseurs des Lycées / CFA ...) Mission locale des jeunes

- **Recenser les offres** et organismes de formation
- **Réfléchir à des services à la carte** pour la mise en place de parcours d'intégration et de développement des compétences
- **Inspirer les jeunes** pour leur vie pro : montrer le caractère évolutif d'une carrière, voir d'un métier. Souligner l'aspect non définitif d'un choix initial de formation /
- **Montrer l'importance des soft skills** (pas seulement le savoir faire). Importance de l'inspiration: donner du sens au travail (rôle de l'entreprise dans la société)
- Développer les espaces d'interconnexions entre les réseaux du territoire pour faire connaître et partager les ressources: **développer liens entre lycées et entreprises** – visites mutuelles) / Faire connaître les métiers (en plus des filières) / **Redéfinir l'image de l'entreprise**: aventure humaine collective /casser idées reçues/

- **Benchmarker expériences extérieures** (LE-Centre, Terre inclusive...), programme d'animation des écoles (collèges, lycées,
- Faire une analyse croisée des besoins en compétences et des obstacles vécus par les usagers (jeunes et DE) dans 2 ou 3 filières méconnues et à potentiel (activités de pleine nature, recyclage, upcycling) et apporter des solutions nouvelles (exemples: temps partagé qui peut donner une vision nouvelle de l'emploi/travail, mobilité/logement pour les jeunes en proposant des logements vacants de lycéens en période estivale aux travailleurs saisonniers). Importance des connexions inter-réseaux





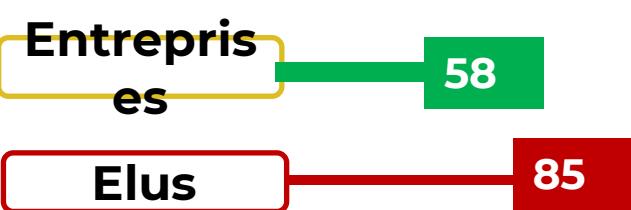
OBJECTIFS  
OUTILS & METHODES  
PARTICIPANTS

GT3 COMPETENCES  
D'AUJOURD'HUI ET  
FORMATION CONTINUE



- ✓ Accompagner les DE et les salariés volontaires à se reconvertir avec une prise en charge employeurs/dispositifs publics
- ✓ Développer la formation continue pour monter en compétences/ qualification
- Favoriser la mobilité et la reconversion

- ✓ Repérer les besoins et Packager un accompagnement employeurs
- ✓ Relier aux Programmes **TRANSITION COLLECTIVE** pour se reconvertir vers les métiers en tension et à fort potentiel et au Programme TZCLD



ANTERIORITE	O/N
ACTEURS CLES	Région, Etat, FACE
RELAIS EMPLOYE	O / N

Conclusions des échanges lors des  
séances de travail du 29 mars

Valider l'objectif  
opérationnel du GT

- **Développer une Plateforme d'Initiative Emplois** (sur le principe des PIL) → accompagnement insertion, évolution et reconversion. **Importance de l'humain** qui doit être au centre de la stratégie (une plateforme digitale ne sera pas suffisante, ni totalement adaptée à ce but)
- **Remettre en cause des méthodes de recrutement**: comment s'assurer que les entreprises ont la bonne approche pour attirer, conserver et valoriser les talents? Comment capter les talents sortant de dispositifs d'insertion ?

Vérifier l'antériorité

- **Recenser les PF existantes** qui mettent en lien besoins des entreprises/salariés, structures de formation et demandeurs d'emplois

Identifier des acteurs clés

Pôle Emploi, OPCO, CPIR-Atpro, Ressourcerie, Croix Rouge Insertion, TZCLD, CD34, syndicats de salariés, Village AFPA, Région ...inclure DE et talents

Décrire les attentes  
opérationnelles

- Favoriser les rencontres et échanges directs entre entreprises et DE (job dating...) permettant de **mieux cerner les attentes des uns et des autres**
- Avoir référent humain en GPEC/ médiateur avec PF / Accompagnement parcours salariés
- Privilégier le rôle des réseaux (avec et hors digital) → comment aller vers les autres/importance du lien

Prioriser et planifier les  
actions du GT

- Répertorier l'existant, le présenter aux acteurs institutionnels et aux entreprises, sur tout le territoire
- Importance du réseautage avec des référents au niveau des communes, du dpt, région

**LE CHALLENGE :**  
Impulser une Plateforme Initiative Emplois  
pour favoriser l'insertion et la reconversion

- **Développer une Plateforme d'Initiative Emplois**  
(accompagnement, évolution, reconversion...) centrée sur l'humain
- **Remettre en cause les méthodes de recrutement**

Objectifs

Attentes

- **Favoriser les rencontres et échanges directs** entre entreprises et DE
- **Avoir un référent GPEC** pour accompagner chaque salarié
- **Privilégier le rôle des réseaux**

- **Répertorier l'existant et le diffuser**
- **Importance du réseautage**: avoir des référents identifiés à chaque niveau

Actions  
priorisées



# GT4 MANAGEMENT, RSE ET

QVT



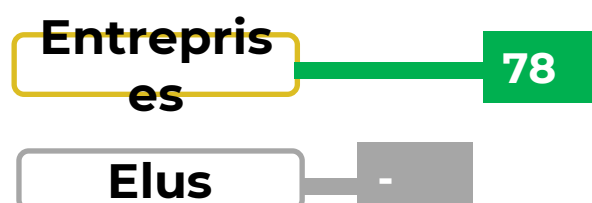
OBJECTIFS

- ✓ Favoriser les relations et la qualité de vie au travail (ambiance /convivialité /flexibilité
- ✓ Développer une vision du management en lien avec la quête de sens des salariés.
- ✓ Evaluer le bien être au travail et sur el territoire

OUTILS & METHODES

- ✓ Recenser et partager les initiatives employeurs locaux et hors territoire
- ✓ Diagnostiquer les besoins des employeurs dans leur rapport aux salariés d'aujourd'hui
- ✓ Développer des outils/méthodes pratiques
  - Mettre en place des Indicateurs : Tx de bien être au travail, Tx de bien être sur le Territoire, turn-over, acceptation passage CDD en CDI, absentéisme

PARTICIPANTS



ANTERIORITE  
ACTEURS CLES  
RELAIS EMPLOYE

O/N

PAYS, CCI /  
CMA....

O / N

## Conclusions des échanges lors des séances de travail du 29 mars

Valider l'objectif  
opérationnel du GT

- **Recenser et structurer les initiatives et bonnes pratiques sur le territoire, pour les rendre visibles et les étendre**
- Soutenir, accompagner et regrouper ces entreprises porteuses de sens

Vérifier l'antériorité

- Club d'entreprises (démarche RSE), ANIA OCCITANIE, FNTR, UNIFAF
- **Entreprises « exemplaires »** / Innovantes dans leurs pratiques (exemple : OYAS semaine de 4j) et porteuses de valeurs
- Diversité des entreprises sur l'ensemble du territoire
- Volonté d'avancer et de faire avancer le territoire(bonnes pratiques,

Identifier des acteurs clés

- ARACT Occitanie, DREETS, Syndicats salariés, entreprises,
- Salariés à intégrer

Décrire les attentes  
opérationnelles

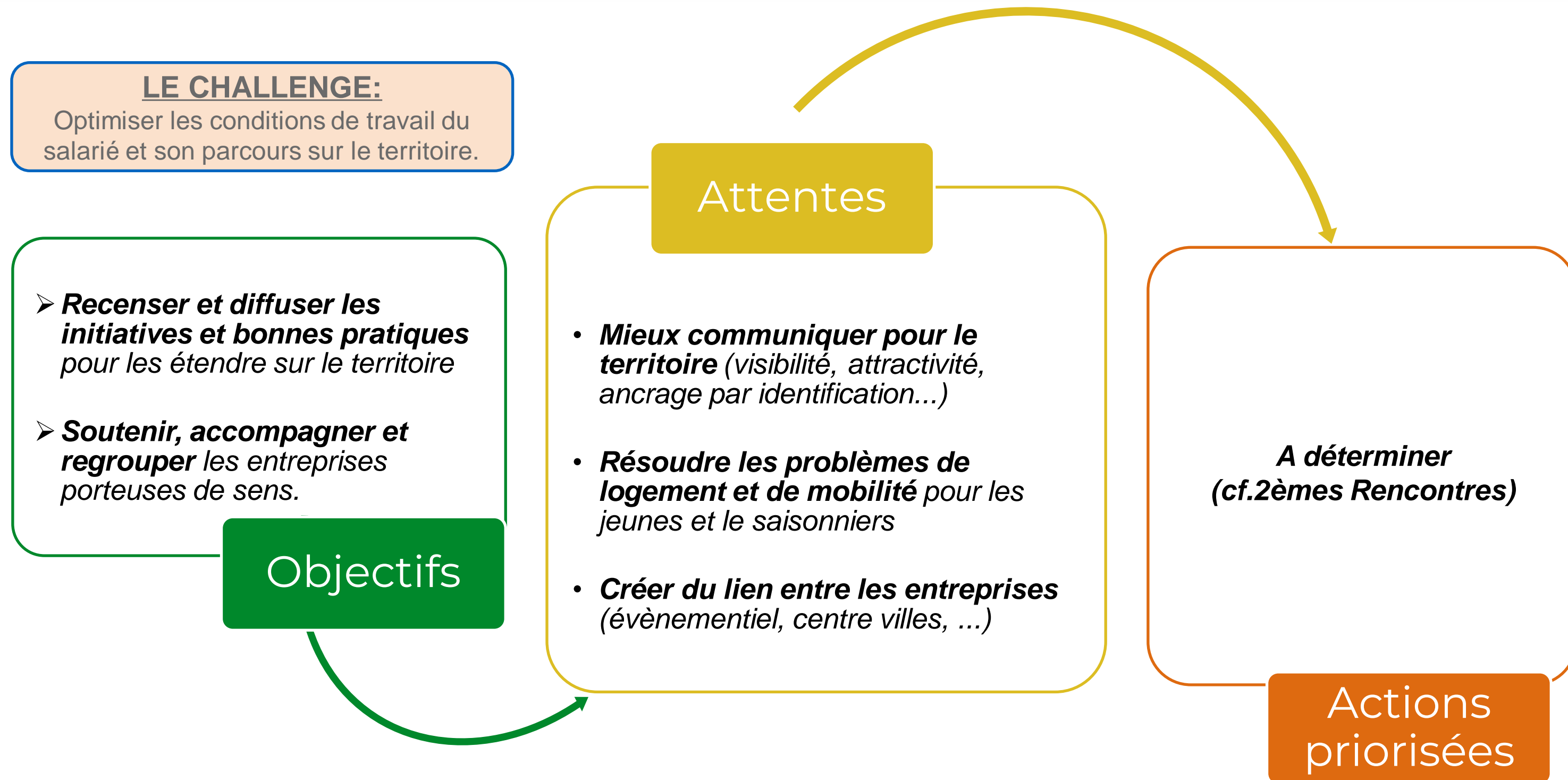
- **Importance de la communication pour le territoire** pour rendre visible ce qui est fait sur le territoire, attirer les compétences et avancer les arguments / Idée de marque du territoire pour fédérer entreprises et les ComCom
- **Résoudre problème de mobilité** (fidélisation, fonction de l'âge) et **de logement pour les jeunes et les saisonniers**
- **Créer du lien entre les entreprises**, à mettre en perspective avec les souhaits exprimés de plus de « vie » en centre-ville, de créer des évènements interentreprises (dont sport) et de créer une dynamique avec les métropoles régionales

Prioriser et planifier les  
actions du GT

Ex : planification des actions et objectifs de ce GT

**Immédiat :**  
**à 6 mois :**  
**à 1 an :**  
**à 3 ans :**

## CONCLUSIONS DU GROUPE DE TRAVAIL



# LES 2èmes RENCONTRES DE L'ATTRACTIVITE

JEUDI 19 MAI 2022



Projet cofinancé par le Fonds Européen Agricole pour le Développement Rural  
L'Europe investit dans les zones rurales



# OBJECTIF : Comment faciliter le parcours « usager » des salariés et/ou candidats sur le territoire en dehors des offres de l'entreprise?

## Constitution des groupes de travail

Thématiques issues des conclusions des phases précédentes

Deux règles pour un bon équilibre :

- 8 à 12 participants par groupe de travail
- 2 à 4 acteurs publics / éco-institutionnels

GT1

AMELIORER L'ACCES AU LOGEMENT

Votre challenge :

Prioriser 3 initiatives pour faciliter l'accès au logement des salariés et futurs salariés

GT2

FAVORISER LA MOBILITE ET LES TRANSPORTS

Votre challenge :

Prioriser 3 initiatives pour faire que la mobilité ne soit plus un frein sur le territoire

GT3

AMELIORER L'OFFRE DE COMMERCES ET DE SERVICES DE PROXIMITE (dont santé et éducation)

Votre challenge :

Prioriser 3 initiatives permettant de singulariser l'offre du territoire en termes d'offres de services et de commerces

GT4

VALORISER LOISIRS/CULTURE /TOURISME

Votre challenge :

Prioriser 3 initiatives faisant de la vie hors travail, l'atout n°1 du territoire pour les gens qui y travaillent .

## GROUPE 1

# AMELIORER L'ACCES AU LOGEMENT

•

# AMELIORER L'ACCES AU LOGEMENT

## Données du problème:

- Le logement est l'un des principaux leviers d'attractivité des territoires
- La hausse des prix handicape l'accès au logement des jeunes en début de parcours professionnel. Enjeu croissant pour réussir à loger un public « intermédiaire »
- Des choix individuels en matière d'habitat pouvant poser problème (modèle pavillonnaire en évolution à l'heure du zéro artificialisation)
- Evolution des pratiques et habitudes de travail pouvant influencer sur la destination (télétravail)
- Equation coût du logement / efficacité énergétique / contraintes de déplacement impactant largement l'arrivée de nouveaux candidats
- Réussir l'équilibre bassin de vie, bassin d'emploi à l'échelon du Pays

## OBJECTIFS METHODOLOGIQUES DU GROUPE DE TRAVAIL

- Définir les cibles prioritaires (âges, métiers, filières, statuts...)
- Importance de penser renouvellement urbain et non plus étalement urbain
- Privilégier la végétalisation des espaces
- Réfléchir aux initiatives d'habitat coopératif
- Penser à l'échelon du Pays en lien avec la mobilité et l'accès aux commerces et services proximité
- ...



# AMELIORER L'ACCES AU LOGEMENT

## Exemples d'actions – A prioriser, préciser et compléter par l'existant en place

### DIAGNOSTIC

- Recenser le foncier et l'immobilier vacants et favoriser leur mise sur le marché (rénovation, crédit d'impôts)
- Programme rénovation réhabilitation (Action Cœur de Ville : prêt et subvention pour isolation dans zones B2 et C)
- Favoriser l'écorénovation par acteurs de l'insertion pour créer lien social et favoriser accès([www.compagnonsbatisseurs.org](http://www.compagnonsbatisseurs.org); [www.lestoitsdelespoirt.fr](http://www.lestoitsdelespoirt.fr))
- Recenser les actions engagées par les 3 ComCom et le PCH autour de la consommation, la rénovation et le mix énergétique. Pour communiquer et les développer en lien avec besoins du territoire et attentes des habitants (quelle énergies, quelles échéances, pour quels bâtiments, logements...)
- Donner l'exemple en réalisant le bilan énergétique des équipements municipaux/entreprises et fixer des objectifs pour réduire la consommation
- Favoriser l'écoconstruction de logements sociaux, dont certains par acteurs de l'insertion ([www.echobat.fr](http://www.echobat.fr); [www.chenelet.org](http://www.chenelet.org) , [www.apijbat.com](http://www.apijbat.com); [Developpement\(residetape.fr](http://Developpement(residetape.fr))
- .....

### ACCOMPAGNEMENT

- Accompagnement à la découverte du territoire, puis à la recherche de logement lors du recrutement (package bienvenue)
- Accompagnement démarches administratives, scolarisations
- Accueil des enfants (identification des besoins, écoles, crèches, gardes → visite et inscriptions) Emploi du conjoint et intégration...
- Développer KAPS (Koloc'A Projet Solidaires) pour jeunes en colocation avec AFEV [KAPS.pdf \(rtes.fr\)](#)
- Favoriser l'appui Action Logement (collectivité, bailleurs, salariés, entreprises → recherche, financement, caution, rénovation...) <https://www.actionlogement.fr/entreprise>
- Favoriser package rénovation énergétique pour habitats ciblés (propriétaires et/ou locataires)
- Optimiser les liens avec mobilité (organisation de navettes; covoiturage )
- Sensibiliser à l'importance de l'eau (désimperméabilisation , récupération, traitement,...), à la végétalisation des espaces publics/privés) , au compostage, tri des déchets... → créations d'ateliers, plaquettes, site web...
- ....

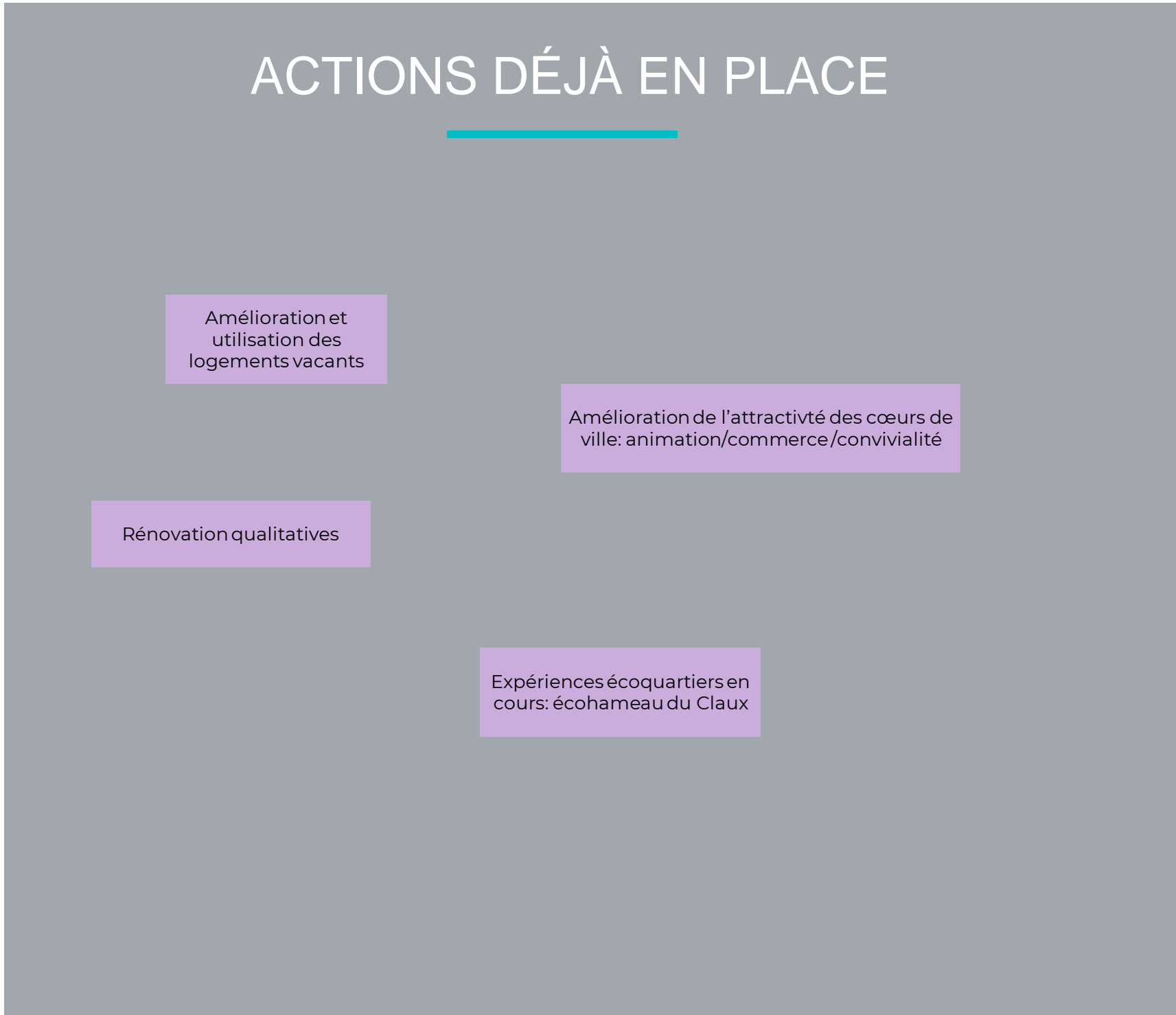
### SOLUTIONS

- Prime à la mobilité – Prime au déménagement
- Utiliser l'internat des lycées pour les saisonniers
- Avantage en nature Logement (loyer pris en charge) - Offrir X mois de loyer /signature contrat pour métiers en tension /
- Raccorder certains bâtiments, logements, au réseau de chaleur de la ville (géothermie, biomasse, solaire, chaleur fatale, serveur...)
- Réduction d'impôts pour propriétaires pour location plafonnées (<https://www.service-public.fr/particuliers/vosdroits/F34115> )
- Conserver la politique de logement social pour favoriser la rotation et rapprocher l'habitat du lieu de travail, donc limiter les déplacements
- Favoriser la végétalisation des voiries, des espaces publics et privés
- Aider les espaces privés à améliorer la biodiversité sur leur parcelle (information, financement, aide technique..)

### AUTRES EXEMPLES ISSUS DU BENCHMARK:

- Héberger des jeunes en EHPAD moyennant des heures de bénévolat
- Construire sa maison en chantier collectif, via le développement d'une filière auto construction sur la base de transmission de savoir faire ([www.assobois.fr](http://www.assobois.fr) )
- Développer les initiatives pour l'installation d'énergies vertes, sous forme d'association ou de coopératives. Exemple [www.ere43.fr](http://www.ere43.fr) ou [www.cowatt.fr](http://www.cowatt.fr) (centrale solaire de communauté de citoyens)
- Développer des propriétés collectives non spéculatives (tous les coopérateurs sont propriétaires de l'immeuble et chacun loue un logement en interdisant tout profit. [WWW.GEOLINK-EXPANSION.COM](http://WWW.GEOLINK-EXPANSION.COM) Exemple [www.village-vertical.org](http://www.village-vertical.org) )
- Transformer d'anciens commerces fermés en appart'hôtels atypiques avec des matériaux de recyclage et des jeunes avec les missions locales. Exemple: concept Bedinshop à Romans-sur-Isère [https://www.youtube.com/watch?v=K7zNH\\_HpRRY](https://www.youtube.com/watch?v=K7zNH_HpRRY) )
- Mettre en relation des jeunes en recherche de logement avec une personne âgée ayant une surface disponible. Exemple: <https://www.untoit2generations.fr/> , <https://www.leparisolidaire.fr/>
- Transformer d'anciens containers en logements d'urgence ou provisoires [www.unevillaenurgence.org](http://www.unevillaenurgence.org)
- Proposer aux propriétaires de bâtiments vacants de les mettre à disposition des acteurs culturels et associatifs de l'ESS durant leur vacance [www.plateau-urbain.com](http://www.plateau-urbain.com)

# RESULTATS ET IDEES ISSUS DU GROUPE DE TRAVAIL LE 19.05.22



## SYNTHESE ET ACTIONS PRIORISEES PAR LE GROUPE DE TRAVAIL

- **HABITAT COLLECTIF**
- **RENOVATION**
- **VEGETALISATION**

- Redonner envie de vivre en habitat collectif:
  - Favoriser les habitats plus groupés (fin de l'habitat individuel)
  - Développer les écoquartiers, sur modèle écohomeaux au clos à Lodève, Giganc, Cel
  - Repenser le commun et les espaces partagés en y mettant du collectif
  - Accès aux espaces naturels plus conviviaux
  - Diffuser la culture du coliving à côté du coworking
- Rénover les cœurs de villes et villages
  - Poursuivre le travail entamé sur les locaux vacants et redonner confiance aux propriétaires pour louer leur bien
  - Faciliter l'accès aux actions et dispositifs d'aide à la rénovation
  - Réfléchir en termes de centralité dans chaque quartier (« autonomie des commerces, services »)
- Travailler sur la végétalisation de l'habitat (qualité de vie, fraîcheur, biodiversité)
- Créer des maisons relais pour les jeunes en début de carrière. Soutien des entreprises pour financer ces habitats..



## LE CHALLENGE

Faciliter l'accès au logement des salariés  
et futurs salariés

CONCLUSIONS DU GROUPE DE TRAVAIL

OBJETCIFS

- Définir les **cibles prioritaires** (âge, métiers, filières, statuts....)

- **Penser renouvellement urbain** et non plus étalement urbain

- Privilégier la **végétalisation des espaces**

- Réfléchir aux initiatives **d'habitat coopératif**

- Penser à l'échelon du Pays (en lien avec commerce, mobilité...)

### Redonner envie de vivre en habitat collectif:

- Favoriser les habitats plus groupés (fin de l'habitat individuel)
- Développer les écoquartiers, sur modèle écohameaux au clos à Lodève, Giganc, Cel
- Repenser le commun et les espaces partagés en y mettant du collectif
- Accès aux espaces naturels plus conviviaux
- Diffuser la culture du coliving à coté du coworking

### Rénover les cœurs de villes et villages

- Poursuivre le travail entamé sur les locaux vacants et redonner confiance aux propriétaires pour louer leur bien
- Faciliter l'accès aux actions et dispositifs d'aide à la rénovation
- Réfléchir en termes de centralité dans chaque quartier (« autonomie des commerces, services »)

**.Travailler sur la végétalisation de l'habitat** (qualité de vie, fraîcheur, biodiversité)

**Créer des maisons** relais pour les jeunes en début de carrière. Soutien des entreprises pour financer ces habitats..

ACTIONS PRIORISEES

## GROUPE 2

# FAVORISER LA MOBILITE ET LES TRANSPORTS

•

# FAVORISER LA MOBILITE ET LES TRANSPORTS

## Données du problème:

- 70 % des déplacements se font en voiture (30km en moyenne) pour aller vers pôle activité (emploi et/ou commerces /éducation/loisirs/santé)
- 80% des déplacements en voiture sont hors travail
- Plus on s'éloigne d'un centre urbain, moins on y travaille, mais plus on a besoin de la voiture (commerce, santé). Néoruraux changent la donne (plus forte demande de leur part)
- Importance très forte de l'automobile sur le territoire handicapé ceux qui n'en ont pas (exclusion) -> nécessité de développer des alternatives, d'autant que coûts et contraintes vont peser de +en + lourd sur l'automobile (20% des dépenses de 20% des ménages)
- 1 personne en insertion sur 2 refuse un emploi pour pbm mobilité
- Rôle de l'Autorité Organisatrice de la Mobilité (Région) et du Pays Cœur d'Hérault -> coordonner /optimiser)

## OBJECTIFS METHODOLOGIQUES DU GROUPE DE TRAVAIL

- Définir les cibles prioritaires (âges, métiers, filières, statuts...)
- Faire évoluer l'offre (du carboné vers le « propre »)
- Prioriser l'accompagnement au changement (info, formation)
- Favoriser les actions collectives (*notamment aspect inclusif des publics fragiles*)
- Penser à l'échelon du Pays en lien avec l'aménagement



# FAVORISER LA MOBILITE ET LES TRANSPORTS

## Exemples d'actions – A prioriser, préciser et compléter par l'existant en place

### DIAGNOSTIC

- Lister les liaisons à prioriser (liaisons interbassins, liaisons pôles activités, villages et lieux de résidence de métiers en tension...)
- Lister les lieux d'implantation des stations de covoiturage et de services d'autopartage, de bornes de recharges VAE, de trottinettes, des parcs à vélo ...en lien avec lieux de résidence des métiers en tension..)
- Recenser et coordonner les solutions, actions des 3 ComCom, de leurs émanations (mission locale...) et des associations (transports solidaires) → outil de la Région Plateforme Occitanie Mobilité – EMCP? Outil du PCH Plateforme mobilité (passerelles-chantiers.fr)
- Favoriser la création de Plans de Mobilité Employeur (collectif) : accompagnement personnalisé vers mobilité durable /
- Création d'une plateforme ou agence de mobilité PCH (rôle primordiale d'accompagnement au changement pour les habitants, salariés et entreprise dans mise en place des Plans de Déplacements de Entreprises voir exemple Le blog Mobilité - (mobilite-nord-isere.fr)
- S'inspirer des solutions développées par Moov in ON (dont navette autonome
- .....

### ACCOMPAGNEMENT

- Proposer des expérimentations à volontaires de modes alternatifs de déplacements (ex. depuis Montpellier) → AAP, AA Candidatures, événements pédagogiques/tests, suivi/accompagnement sur durée
- Favoriser meilleure concertation entre entreprises et habitants (échanges besoins/offres: individuel / collectif autopartage, voiturettes, scooter, ..)
- Accompagnement au changement avec par exemple la mise en place d'un service type Diagnostic Mobilité et solutions pour chacun http://centre-social-edith-bonnem.org/mobijump-plateforme-mobilite-du-pays-dalencon/
- Mise en avant des modes de mobilité et itinéraires « doux » : liaisons : bienfaits sur la santé, panneaux indicatifs de temps de parcours pour rallier des endroits à pied/vélo, sécuriser ces itinéraires + parking, abris...
- Favoriser les transports solidaires ou d'utilité sociale : développer lien entre Autorité Organisatrice de la Mobilité (Région) et structures ESS
- Revitaliser et multiplier les acheminements « verts » du territoire
- Lutter contre les nuisances sonores de véhicules (motos...) → radars?
- ....

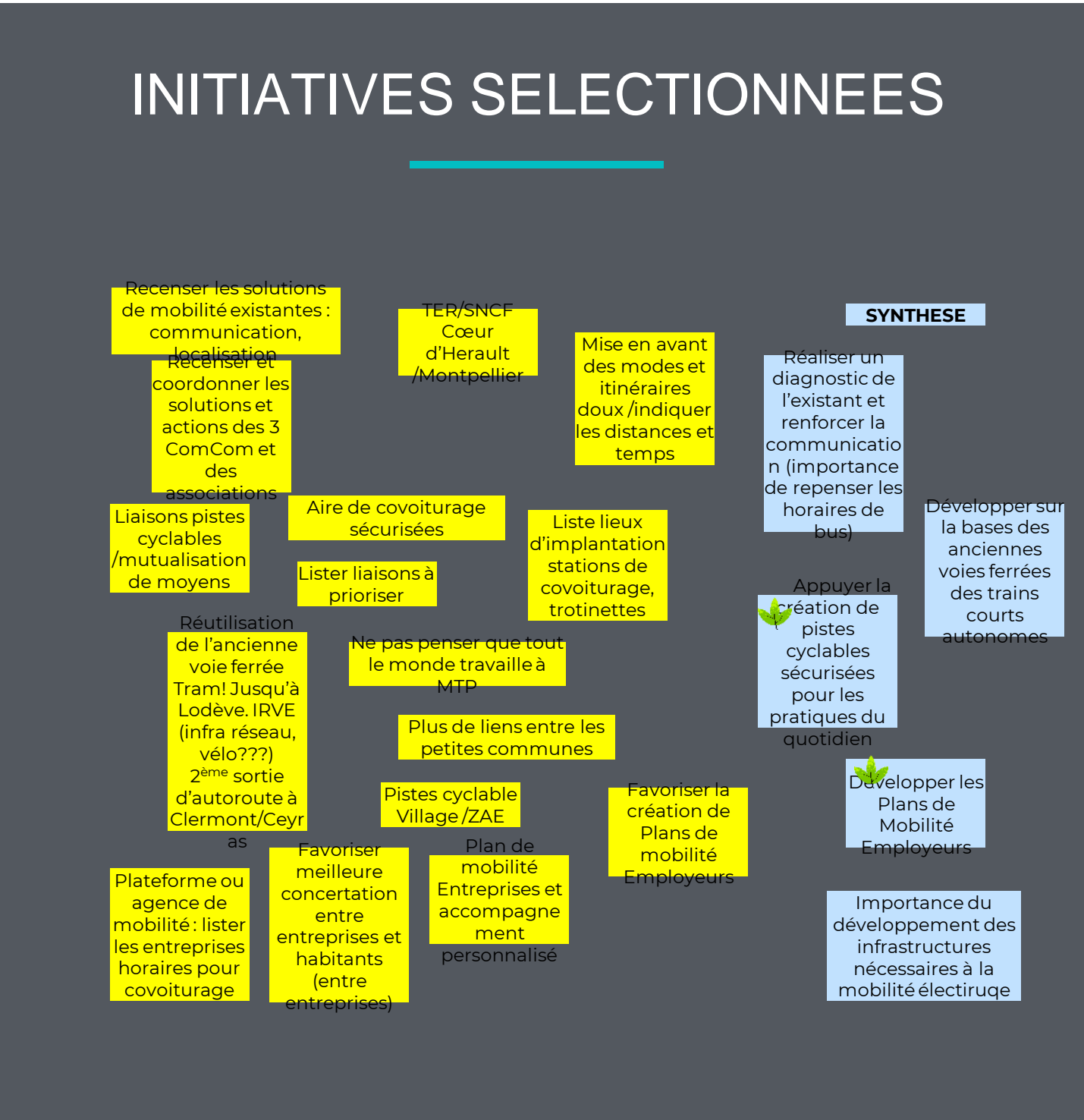
### SOLUTIONS

- Développer les solutions de covoiturage en place ( PICHOLINES , REZO POUCE et MOBICOOP)
- Mise à disposition d'un véhicule à cout modéré pour période limitée pour certains publics ciblés (jeunes en formation, DE, période essai... www.papa-charlie.com ; http://mobilemploi29.net/
- Favoriser la création d'une auto école associative /à vocation sociale (pour publics rencontrant difficultés d'ordre social, pro ou économique http://www.mjc-duclair.fr/insertion-professionnelle-auto-ecole-associative
- Favoriser actions pour personnes à mobilité réduite (scolaire, handicapés, seniors) Titi Floris - Transport et accompagnement de personnes en situation de handicap (titi-floris.fr) TRANSPORT SOLIDAIRE "DIOIS EXPRESS" | Plateforme mobilité Rhone Alpes (plateformemobilite-ra.fr)
- Favoriser un garage solidaire/participatif (appel à mécaniciens, bénévoles, salariés, en insertion, en formation) ex Le Garage Moderne - Ateliers Associatifs – Accueil qui fait du garage un lieu de rencontre avec événements
- Favoriser l'autopartage : mise en commun de véhicules au profit d'abonnés (voir http://alpes-loire.citiz.coop/ http://alsace.citiz.coop/
- Locations de vélos (160€/an) et VAE (320€/an avec entretien en complément des transports en commun → prix variable selon public ciblé (demandeur emploi) /participation employeur? Prêt de vélos (vs caution).
- Favoriser l'accès de services/commerces à domicile/ développer la solidarité de proximité / services d'accompagnement pour courses, visites, seniors...
- ....

#### AUTRES EXEMPLES ISSUS DU BENCHMARK

- Auto Liberté Pour Tous(www.facebook.com/AutoLibertePourTous) : garage solidaire permettant de rénover des véhicules issu de dons de particuliers, les revendre ou les louer à bas coûts
- Créer des ateliers de réparation et d'autoréparation de de vélos (+récupération, reconditionnement, électrification des vélos, etc. (ex: www.labecaneajules.fr )
- Favoriser la pratique de la mobilité douce et le lien social, notamment pour les seniors. Exemple: www.avelosansage.fr
- Faire revivre des lignes de chemins de fer abandonnées www.railcoop.fr

RESULTATS ET IDEES ISSUS DU GROUPE DE TRAVAIL LE 19.05.022



## FAVORISER LA MOBILITE ET LES TRANSPORTS

## SYNTHESE ET ACTIONS PRIORISEES PAR LE GROUPE DE TRAVAIL

- **RECENSEMENT DE L'EXISTANT**
- **PISTES CYCLABLES**
- **PLAN MOBILITE ENTREPRISES**

- Avoir un diagnostic des solutions existantes
  - Action Manque d'adéquation entre l'offre de transports et le monde du travail (*liaisons, horaires...*)
- Hiérarchiser un réseau cyclable avec pistes sécurisées
  - Pouvoir se rendre au travail ou à l'entretien d'embauche facilement
  - Travailler aux infrastructures nécessaires à la mobilité électrique (*bornes, parkings..*)
- Développer des plans de mobilité employeurs
  - Communiquer aux employés les solutions existantes et leur proposer accompagnement
- Intensifier les actions en place : *Picholines*, *Réseau Pouce*, *Passerelle*
- Rechercher transports alternatifs, sur les anciennes voies ferrées
  - s et initiatives de la Région, des EPCI, des associations...pas toujours connues



CONCLUSIONS DU GROUPE DE TRAVAIL

OBJECTIFS

## LE CHALLENGE

Faire que la mobilité ne soit plus un frein sur le territoire

- Définir les cibles prioritaires (âges, métiers, filières, statuts...)
- Faire évoluer l'offre (du carboné vers le « propre »)
- Prioriser l'accompagnement au changement (info, formation)
- Favoriser les actions collectives (notamment aspect inclusif des publics fragiles)
- Penser à l'échelon du Pays en lien avec l'aménagement

- Avoir un diagnostic des solutions existantes
  - Manque d'adéquation entre l'offre de transports et le monde du travail (*liaisons, horaires...*)
- Hierarchiser un réseau cyclable avec pistes sécurisées
  - Pouvoir se rendre au travail ou à l'entretien d'embauche
  - Travailler aux infrastructures nécessaires à la mobilité électrique (*bornes, parkings..*)
- Développer des plans de mobilité employeurs
  - Communiquer aux employés les solutions existantes et leur proposer accompagnement
- Intensifier les actions en place : *Picholines, Réseau Pouce, Passerelle*
- Rechercher transports alternatifs, sur les anciennes voies ferrées
  - Actions et initiatives de la Région, des EPCI, des associations...pas toujours connues

ACTIONS PRIORISEES

## GROUPE 3

# AMELIORER L'OFFRE DE COMMERCES ET DE SERVICES DE PROXIMITE

.

# AMELIORER L'OFFRE DE COMMERCE ET DE SERVICES DE PROXIMITE

## Exemples d'actions – A prioriser, préciser et compléter par l'existant en place

### DIAGNOSTIC

- Lister les services de Santé : prévention, protection, accès aux soins (classiques, complémentaires), mutualisation et coopération (, autonomie, solutions thérapeutiques, accompagnement adapté (handicap, seniors)
- En lien avec les travaux de recensement d'immobilier disponible notamment en centres villes/villages, recenser les attentes des populations pour développer commerces et services dans chaque village (cf. Le Projet – Comptoir de Campagne qui commercialisent produits locaux, + La Poste + pressing, colis, etc...programme des 1000 cafés) → leviers réglementaires (préemption, dispositif, intervention Immobilière, encadrement baux commerciaux, bonification travaux... Cf Guide Opération revitalisation PVD)
- .....

### ACCOMPAGNEMENT

- Favoriser l'accès à une alimentation durable et sensibiliser aux enjeux de la transition écologique par le développement: circuits courts de proximité, agriculture urbaine, jardins d'insertion, commerce équitable, aides à l'insertion par l'agriculture et l'alimentation, zéro déchet (vents en vrac), coopération, mutualisation, accompagnement à l'installation/reprise d'exploitations/commerces → *lien à faire avec PAT*
- Revégétaliser les espaces publics, les friches, les murs, les toits, les écoles, les zones sensibles → mettre panneaux sur la biodiversité dans toutes les villes. Encourager par le financement...
- Diminuer la pollution visuelle (affichage) et lumineuse (éclairage public et privé) → développement de nouvelles approches, LED, détecteurs, etc...)
- Recentrage des commerces, services et équipements structurants en centre ville autour d'espaces fédérateurs
- Favoriser les éco gestes chez les commerçants (origine, emballages, tris, déchets, réemploi...)
- Communiquer sur les modalités et lieux pour les déchets, le réemploi...(composteur, recyclerie..)
- Créer des postes en insertion dans des structures de commerces/ services de proximité (ex. VITAMINE T dont Qui sommes-nous ? – Les serres des prés (lesserresdespres.com))
- Réduire l'isolement de personnes (dont démunies) en zone rurale (ex.centres itinérants de distribution alimentaire)
- ....

### SOLUTIONS

- Communiquer et favoriser la mutualisation des équipements des consommateurs (voitures, outils, etc.)
- Favoriser l'approche éducative sur le développement des softskills chez les enfants, la Communication Non Violente, la parité, etc.....
- Favoriser l'accès aux pratiques culturelles et artistiques pour les enfants
- Sensibiliser les enfants à la biodiversité au sein des écoles (jardinage, tri, alimentation...) → visite de fermes pédagogiques, ateliers cuisine...
- Sensibiliser aux éco gestes avec l'installation de repair café
- Aide à l'installation de producteurs locaux, repreneurs exploitations, commerces, artisanat....
- Crèche, garderie, écoles alternatives (Montesori, Caminando, www.ecolo-creche.fr; www.labschool.fr, www.ecoles-libres.fr; syn-lab.fr)
- Logistique urbaine « propre » URBY - Logistique urbaine, Livraisons mutualisées, Stockage et services Appui Groupe La Poste
- Créer des tiers lieux pour que des habitants puissent y travailler et réduire les déplacements

### • AUTRES EXEMPLES ISSUS DU BENCHMARK

- www.villagesvivants.com : redynamiser les cœurs de village en réinstallant des commerces à la place de boutiques laissées vacantes
- www.compostinsitu.fr : Développement de plates formes de compostage citoyennes/locales/communes pour méthanisation (non industrielle) et utilisation locale
- www.lemarsoins.fr : cabinet médical itinérant
- www.comptoirdecampagne.fr ou www.1000cafes.org : S'inscrire dans des programmes visant à revitaliser les villages par l'installation d'un petit commerce
- www.commune-opportunite.fr mise en relation entre porteurs de projets et collectivités territoriales pour dynamiser certaines activités de commerces ou de services (santé)



RESULTATS DU GROUPE DE TRAVAIL LORS DE LA SEANCE DU 19.05.022



SELECTION DE 3 ACTIONS

## AMELIORER L'OFFRE DE COMMERCE/SERVICES DE PROXIMITE

## SYNTHESE ET ACTIONS PRIORISEES PAR LE GROUPE DE TRAVAIL

- **FORMES INNOVANTES**
- **ACCES EN MODE DOUX**
- **EVENEMENTS DANS TOUT LE PAYS**

- Développer les nouveaux modes de commerce et d'animation commerciale
  - Click & collect, drive, livraison à domicile, horaires élargis
  - Boutiques paysannes et afterworks
- Repenser l'espace public
  - Végétalisation, espace de convivialité, parcours de sport, crossfit...afin de recréer un lieu de rencontre et de convivialité
- Favoriser l'accès par les modes de déplacement doux
  - Accès piétons, pistes cyclables, vélos en accès libre, bornes de recharges VEA, etc
- Développer des événements conviviaux dans les cœurs de ville et à l'échelon du Pays:
  - Type Festival (ex. Festival FoodTruck) , Happy Hour, braderie

# THEMATIQUE 3 / AMELIORER L'OFFRE DE COMMERCE ET DE SERVICES DE PROXIMITE

## LE CHALLENGE

Permettre de singulariser l'offre du territoire en termes d'offres de services et de commerces

OBJETIFS

Adopter des formes et pratiques innovantes

Penser accès en modes alternatifs

Travailler l'évènementiel à la fois en local et à l'échelon du Pays

Développer les nouveaux modes de commerce et d'animation commerciale : *click & collect, drive, livraison domicile, horaires, boutique paysannes, afterworks....*)

Repenser l'espace public (*végétalisation, parcours sport, crossfit...*)

Favoriser l'accès par les modes de déplacement doux : *accès piétons, pistes cyclables, vélos en accès libre, bornes recharges...*

Développer des événements conviviaux dans les cœurs de ville et à l'échelon du Pays (*ex. Festival Food Truck, Happy Hour ...*)

ACTIONS PRIORISEES

CONCLUSIONS DU GROUPE DE TRAVAIL



## GROUPE 4


# VALORISER LA CULTURE/LOISIRS /TOURISME

•




VALORISER LA CULTURE/LOISIRS/TOURISME

Exemples d’actions – A prioriser, préciser et compléter par l’existant en place


DIAGNOSTIC

-  Recenser sur le territoire, toutes les ressources produites par les structures locales pour accompagner aux différentes transitions et répondre aux enjeux sociétaux. Créer une PF ?...

ACCOMPAGNEMENT

- Newsletter aux salariés du « what to do » ce week end (« best of »
-  • Organiser des évènements de solidarité, notamment en lien avec la sensibilisation au changement climatique, ou l’accompagnement de publics défavorisés (par collecte de fonds pour accès aux soins, à l’éducation... sur le territoire/ hors territoire)
-  • Faire de la protection de l’environnement le moteur du territoire : cf. Centre d’Education à l’Environnement (classes vertes écoles, touristes, habitants, entreprises pour évènementiel avec structures d’accueil , [Odcvl - L'Eaudici](#) Le Centre d’Education à l’Environnement d’Amaury | PNRSE (pnr-scarpe-escaut.fr); → jouer et apprendre dans la nature : élément identitaire
-  • Organiser des ateliers et défis « entreprises /quartiers/familles à énergie positive »
- Favoriser des ateliers et concerts de musique classique, jazz, opéra dans territoires ruraux afin d’élargir publics à ce type de musique. <http://www.concertsdepoeche.com/> Idem pour lecture avec librairie ambulante <http://www.lemokiroule.fr> , accès à l’art pour les enfants [Réseau Môm'artre](#) l’éducation artistique et culturelle pour tous (momartre.net)
- ....

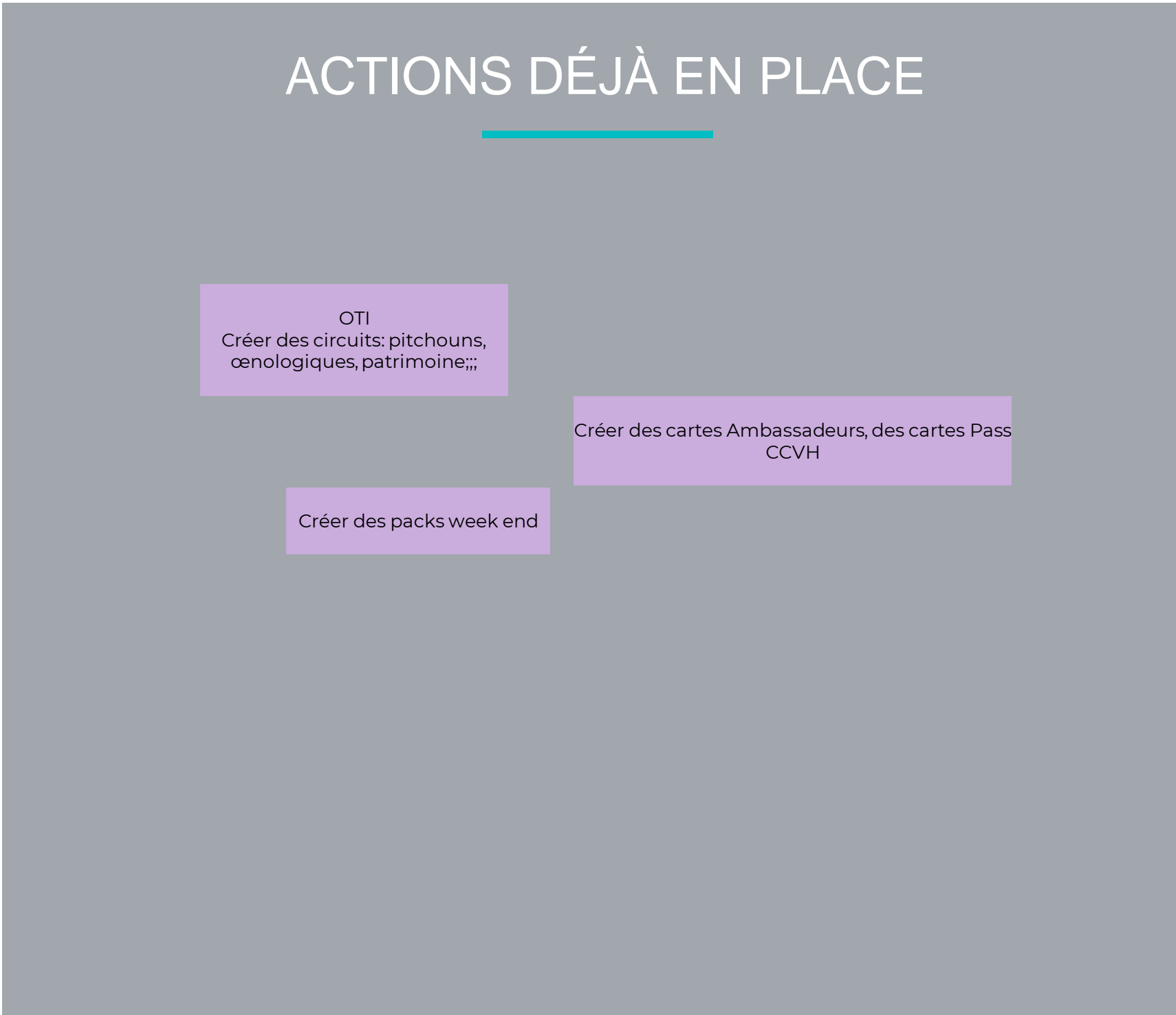
SOLUTIONS

- Développer offres séminaires /formation pour faire connaître le territoire à des entreprises/salariés exogènes
- Promouvoir le tourisme participatif: les habitants font découvrir leur ville aux visiteurs (futurs et nouveaux salariés/candidats), gratuitement dans esprit participatif [Greeters: balades individuelles et gratuites - International Greeter Association](#) ; [Nos valeurs – Les Têtes de l'Art \(lestetesdelart.fr\)](#)
-  • Mise en valeur des exploitations, des vignes, des lieux et des activités « vertes » → organisation de circuits en mobilité douce. Exemple: [Actualité d'Odyssee Nature \(odyssee-nature.fr\)](#)
- .....

AUTRES EXEMPLES ISSUS DU BENCHMARKING :

- Favoriser l’accueil d’artistes dans les cafés restaurants par une aide financière allant jusqu’à 65% [www.gipcafecultures.fr](http://www.gipcafecultures.fr)
- Mobiliser par l’évènementiel sur les déchets qui souillent l’environnement : ateliers, créatifs, journées citoyennes, , jeux, musique et sport : exemple : [www.qnscnt.com](http://www.qnscnt.com)
- Multiplier les actions en faveur de l’environnement afin de faire progresser l’éthique « environnementale » dans les entreprises ( exemple association [www.ruptur.fr](http://www.ruptur.fr)
- Proposer à des jeunes de venir 6 mois pour participer à l’élaboration de projets locaux (animation et lien social, culture et patrimoine, environnement et développement durable: [www.insite-france.org](http://www.insite-france.org)

RESULTATS DU GROUPE DE TRAVAIL LORS DE LA SEANCE DU 19.05.022



SELECTION DE 3 ACTIONS

## SYNTHESE ET ACTIONS PRIORISEES PAR LE GROUPE DE TRAVAIL

- **UNE SEULE STRUCTURE**
- **UNE OFFRE GLOBALE**
- **DES PRODUITS DEDIES**

- Une seule structure: Office du Tourisme et des Loisirs
  - Tourisme à l'année et notion de loisirs pour interpeler les habitants du PCH
- Recenser toutes les offres sur le territoire
  - Press book, cartographie de tous les hébergeurs, toutes les activités, tout le patrimoine
  - Communiquer à destination des habitants/salariés
- Structurer de nouvelles formes de loisirs pour les habitants
  - Journée de Cohésion entreprises
  - Donner usage quotidien au patrimoine
  - Journée événementielle pour mettre en avant l'offre local à destination des habitants
  - Développer des Cartes Ambassadeurs, Pack Pitchoun...avec conditions privilégiées aux locaux: création de pass week-ends pour circuits œnologiques, VTT, canoé, etc...



# THEMATIQUE 4 / VALORISER LA CULTURE, LES LOISIRS ET LE TOURISME

## LE CHALLENGE

Faire de la vie hors travail, l'atout n°1 du territoire pour les gens qui y travaillent .

OBJECTIFS

- Valoriser l'existant au travers d'une offre globale et lisible
- Développer des produits dédiés aux habitants /salariés

Une seule structure : Office du Tourisme et des Loisirs

*Tourisme à l'année et notion de loisirs pour interpeler habitants du PCH*

Recenser toutes les offre sur le territoire

*Presse book, cartographie des hébergeurs, activités, patrimoine; communiquer à destination des habitants salariés*

Structurer de nouvelles formes de loisirs pour les habitants/

*Journée de Cohésion entreprises  
Donner usage quotidien au patrimoine  
Journée évènementielle pour mettre en avant l'offre local à destination des habitants  
Développer des Cartes Ambassadeurs, Pack Pitchoun...avec conditions privilégiées aux locaux: création de pass week-ends pour circuits œnologiques, VTT, canoé, etc*

ACTIONS PRIORISEES

CONCLUSIONS DU GROUPE DE TRAVAIL

## PHASAGE DETAILLE & PLANNING PREVISIONNEL

	Septembre	Octobre	Novembre	Décembre	Janvier	Février	Mars	Avril	Mai	Juin
	13>17 20>24 27>01	4>8 11>15 18>22 25>29	01>05 08>12 15>19 22>26 29>03	06>10 13>17 20>24 27>31	03>07 10>14 17>21 24>28	31>5 07>11 14>18 21>25	28>3 6>10 13>17 20>24 27>31	3>8 11>15 18>22 25>29	1>5 8>12 15>19 22>26	29>3 6>10 13>17 20>24
<b>PHASE 1 : DEFINIR LE DIAGNOSTIC ATTRACTIVITE EMPLOYEURS ET TERRITOIRE</b>										
Présentation COPIL puis COTECH										
Préparation des 3 questionnaires, du fichier ciblé et du guide d'entretien (listing validé et questions partagées cotech)										
Enquête en ligne auprès des employeurs publics/privés (vision multisecteur - distribué par le cotech)										
Entretiens 30 employeurs qualitatifs personnalisés 45 min par personne (listing et questions validés et partagés Cotech)										
Entretien élus qualitatifs personnalisés 45 min par élu (questions validés et partagés avec Copil)										
Résultats analyses quantitatives et qualitatives de l'enquête et des entretiens ciblés										
Cartographie des problématiques/freins et des premières idées/opportunités										
Matrice SWOT synthétisé issu des différentes études et complétées par les enquêtes										
Rapport d'attractivité RH - synthèse globale de la phase 1										
<b>PHASE 2 : REPERER ET DEFINIR DES ACTIONS EMPLOYEURS</b>										
Réalisation d'une veille sur les démarches innovantes en lien avec l'attractivité emplois/RSE (travail continu)										
Recensement des actions déjà mises en place et des nouvelles imaginées ou à venir										
Animation d'une réunion de travail pour suggérer et évaluer des leviers et des propositions d'actions employeurs via un système de scoring avec le Comité										
Priorisation, séquençage et organisation des actions employeurs retenues										
Rapport d'attractivité RH - synthèse globale de la phase 2										
<b>PHASE 3 : SUIVRE DES PROJETS COLLABORATIFS EMPLOYEURS / TERRITOIRE</b>										
Co-construction du plan d'actions collaboratifs et individuels employeurs / territoires										
Définition d'une première action "exemple" sous forme de Vidéo Emploi avec TalentS TUBE										
Présentation du plan d'action et de la 1ère action vidéo aux élus et à la société civile										
Mise en place des ateliers collectifs employeurs										
Plan d'actions priorisé à déployer par le GIP avec calendrier prévisionnel de mise en œuvre										
Rapport d'attractivité RH - synthèse globale de la phase 3										
<b>PHASE 4 : EVALUER, VALORISER ET PARTAGER LA METHODE ET LES INITIATIVES ENCLENCHEES</b>										
Préparer le livre blanc du projet Attractivité Employeurs RSE (méthodes et outils)										
Centraliser et diffuser les documents pédagogiques de la démarche dans un format exploitable										
Rapport d'attractivité RH - synthèse globale de la phase 4 - Finalisation de la démarche en comité de pilotage et lien vers l'évènement dédié prévu pour l'occasion.										
<b>SUIVI COPIL / COTECH TOUT AU LONG DE LA DEMARCHE</b>										
Participation COPIL - groupe de travail et restitution globale	R				R	R			R	R
Participation COTECH - groupe de travail et restitution globale	R			R	R	R		R	R	R
Participation Club Entreprises - groupe de travail et restitution spécifique		R			R					



# RAPPEL PHASE 1



## FACTEUR ENVIRONNEMENT TERRITORIAL

OBJECTIFS  
LEVIERS & ACTIONS  
PARTICIPANTS  
POTENTIELS

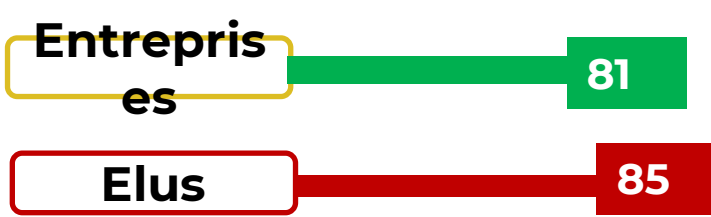
### MOBILITE & ACCESSIBILITE



*L'évolution des modes de transports et le télétravail incitent à repenser l'approche en matière d'accessibilité.*

*Le niveau d'accessibilité est insuffisant entre les différents pôles de vie.*

- Les liaisons vers des pôles de services et de commerces seraient un plus.
  - Un parcours à créer entre les écoles et les zones d'activités du territoire
  - Des mobilités in situ (piétonnes, vélo, etc.) à faciliter et apaiser pour « décroisonner » les différents pôles de vie du territoire
- Plus de stations et bornes recharges pour ses salariés**



ANTERIORITE  
ACTEURS CLES  
RELAIS EMPLOYE

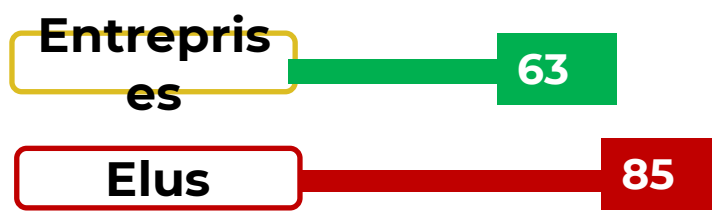
O/N
PICHOLINE, POUCE...
O / N

### IMMOBILIER & LIEU DE TRAVAIL DE DEMAIN



- ✓ Construire une offre de logements et de lieu de travail adapté aux besoins des jeunes, néo-salariés et salariés en reconversion.

- Tiers lieux : ex coworking et tiers lieu solidaire et numérique pour délaissés du numérique
- Anticipation foncière et rationalisation pour les entrepreneurs
- Rénovation, réhabilitation, montée en gamme avec leviers financiers.



ANTERIORITE  
ACTEURS CLES  
RELAIS EMPLOYE

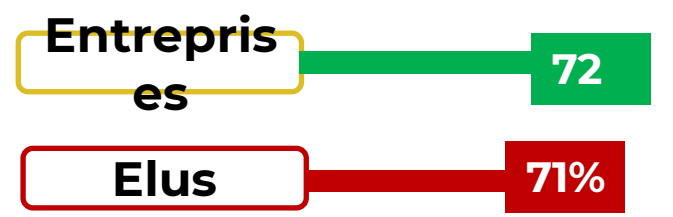
O/N
RESEAU TIERS LIEU
O / N

### COMMERCES & SERVICES DE PROXIMITE



- ✓ Redynamiser la vie de centres bourgs dans les villages et à proximité des zones d'activités économiques du Pays.

- ✓ Se calquer avec le programme ANCT avec les 6 Petites Villes de Demain / centres bourgs attractifs.
- ✓ Faire participer les employeurs locaux
- ✓ Proposer des outils d'animation, des concepts innovants
- ✓ Café des entrepreneurs
- ✓ learn and Lunch / Green bag drive



ANTERIORITE  
ACTEURS CLES  
RELAIS EMPLOYE

O/N
-- / --- / --
O / N

Comment les employeurs peuvent s'appropriier les outils et dispositifs des territoires  
Ex : chantier Mobilité Douce avec certaines ZAE.



# FACTEUR TERRITORIAL



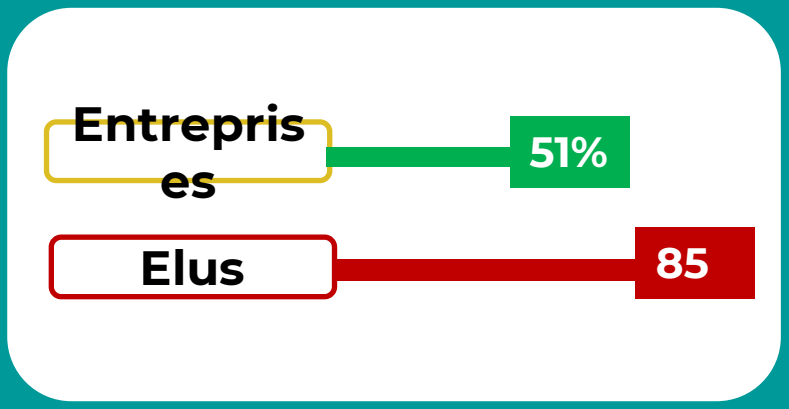
OBJECTIFS  
ACTIONS  
PARTICIPANTS

## TOURISME, CULTURE LOISIRS DE DEMAIN



La porosité vie pro / vie privée incite à accompagner le salarié dans sa gestion quotidienne plutôt que le contraindre par des accès trop limités à l'extérieur. Penser Destination et Parcours Qualifié.

- ❖Espaces de détente et de convivialité
- ❖Partenariats sports avec les écoles et universités locales
- ❖Organisations 'activités mutualisées entre membres salariés et entrepreneurs
- ❖Station de Trail Nature avec des Challenges Entreprises
- ❖Travailler une Destination « Sélective » pour ne pas être « débordée par la masse »



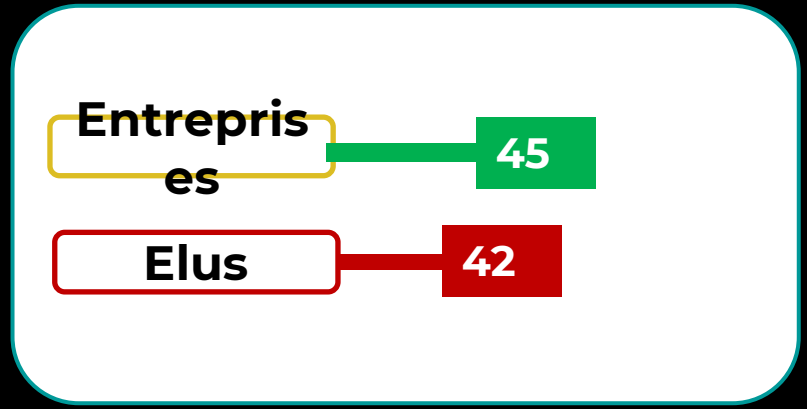
ANTERIORITE	<input type="text" value="O/N"/>
ACTEURS CLES	<input type="text" value="--/---/--"/>
RELAIS EMPLOYEU	<input type="text" value="O / N"/>

## TRANSITION NUMERIQUE & INFRASTRUCTURES



- ✓ Favoriser l'inclusion numérique et l'équilibre territorial en permettant à chacun de télé-travailler efficacement
- ✓ Développer les infrastructures internet et les lieux de coworking connectés

- ✓ Programme NOUVEAU LIEU, NOUVEAU LIEN par exemple
- ✓ Réflexion entre employeurs pour mutualiser les espaces de télétravail avec des services associés.



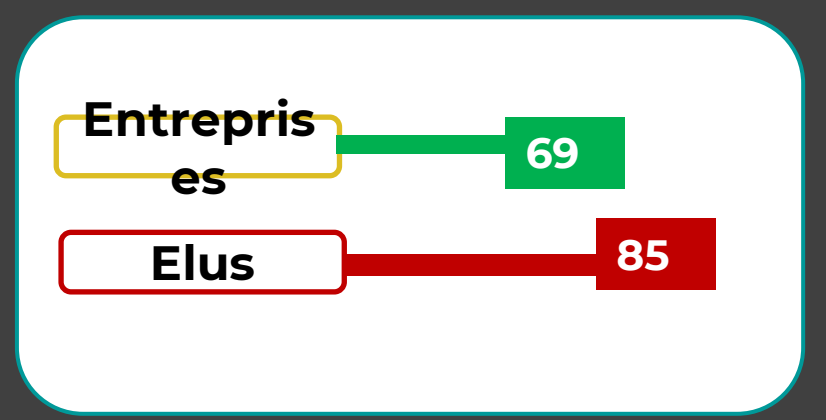
ANTERIORITE	<input type="text" value="O/N"/>
ACTEURS CLES	<input type="text" value="--/---/--"/>
RELAIS EMPLOYE	<input type="text" value="O / N"/>

## TRANSITION ECOLOGIQUE ET ENERGETIQUE



- ✓ Favoriser la transition écologique, les circuits courts et l'économie circulaire
- ✓ En faire un facteur de cohésion et de partage entre employeurs et territoires
- ✓ Valoriser les actions TE déjà engagées

- ✓ Centraliser les initiatives en TE avec les employeurs et les territoires
- ✓ Les faire connaître pour développer le sentiment de fierté, de qualité de vie, de RSE du territoire et de ses entreprises



ANTERIORITE	<input type="text" value="O/N"/>
ACTEURS CLES	<input type="text" value="--/---/--"/>
RELAIS EMPLOYE	<input type="text" value="O / N"/>





# FACTEUR METIERS

OBJECTIFS  
OUTILS & METHODES  
PARTICIPANTS

### VALORISATION DES METIERS

- ✓ Donner envie aux candidats de postuler sur ce métier, dans cette entreprise et sur ce territoire
- ✓ **Maintenir/** Fidéliser/ faire grandir les équipes en place.

- ✓ **TALENTS TUBE** / la vidéo pour humaniser le recrutement et valoriser avec authenticité sens, vision, RSE
- ✓ Formation Social media, Affiliation...
- ✓ Portail Emplois et RSE du territoire
- ✓ CLUB RH pour communiquer avec candidats, écoles, organismes de recrutement

Entreprises91

Elus100

ANTERIORITE

ACTEURS CLES

RELAIS EMPLOYEURS

O/N

TALENTSTUBE, SPEP...

O/N

### RECONVERSION ET INSERTION SOCIALE

- ✓ Accompagner les salariés volontaires à se reconvertir avec une prise en charge employeurs
- ✓ Développer une Plateforme d'Initiative Emplois (sur le principe des PIL)

- ✓ Repérer les besoins et Packager un accompagnement employeurs
- ✓ Relier aux Programmes **TRANSITION COLLECTIVE** pour se reconvertir vers les métiers en tension et à fort potentiel et au Programme TZCLD

Entreprises58

Elus85

ANTERIORITE

ACTEURS CLES

RELAIS EMPLOYEURS

O/N

Region, Etat, FACE

O/N

### FORMATION ET ECOLES DE DEMAIN

- ✓ Préfigurer des écoles aux métiers manuels et les préparer aux emplois en tension
- ✓ Développer la formation continue pour monter en compétences/ qualification
- ✓ Valoriser les métiers et **mieux orienter les jeunes** vers les besoins employeurs.

- ✓ Identifier les besoins des entreprises pour freiner exil des jeunes ruraux
- ✓ Identifier plus clairement les offres de formation initiale et continue.
- ✓ Repérer les **manques** offres/demandes
- ✓ Mettre de l'agilité avec des actions Adhoc pour les employeurs
- ✓ Mutualiser les besoins de entreprises et écoles pour une promotion en PCH.

Entreprises78

Elus85

ANTERIORITE

ACTEURS CLES

RELAIS EMPLOYEURS

O/N

Ecoles, CF

O/N





# FACTEUR ENTREPRISE

OBJECTIFS  
ACTIONS  
PARTICIPANTS

### MANAGEMENT, RSE ET QUETE DE SENS

- ✓ Favoriser les relations et la qualité de vie au travail
- ✓ Développer une vision du management en lien avec la quête de sens des salariés.

- ✓ Diagnostiquer les besoins des employeurs dans leur rapport aux salariés d'aujourd'hui
- ✓ Développer des outils et méthodes pratiques

Entrepris  
es

75

Elus

-

ANTERIORITE

O/N

ACTEURS CLES

PAYS, CCI / CMA....

RELAIS EMPLOYE

O / N

### ACQUISITION DE CANDIDATS DIRECTS

- ✓ Recevoir plus de candidatures qualifiées en lien avec le métier
- ✓ Développer des outils de promotion et de prospection adaptés aux générations

- ✓ En lien avec les facteurs Métiers, anticiper et centraliser les besoins de candidats au fil de l'eau
- ✓ Packager l'offre d'emplois Métiers sur le territoire avec des critères de sélection et des arguments QVT/RSE
- ✓ La multi-diffuser avec des outils digitaux puissants

Entrepris  
es

93

Elus

- %

ANTERIORITE

O/N

ACTEURS CLES

-

RELAIS EMPLOYE

O / N

### QUALITE DE VIE AU TRAVAIL (QVT)

- ✓ Améliorer en continue le rapport dans l'entreprise (ambiance/convivialité, aménagement, flexibilité environnement, management...)
- ✓ Evaluer le **bien être au travail** et sur le territoire

- ✓ Recenser et partager les initiatives employeurs locaux et extra-régions qui marchent
- ✓ Mettre en place des Indicateurs : Tx de bien être au travail, Tx de **bien être sur le Territoire**, turn-over, acceptation passage CDD en CDI, absentéisme

Entrepris  
es

81

Elus

- %

ANTERIORITE

O/N

ACTEURS CLES

-

RELAIS EMPLOYE

O / N





FACTEUR ECOSYSTEME

OBJECTIFS  
OUTILS  
PARTICIPANTS

### CLUB IMPACT RH CŒUR D HERAULT

- Partager, centraliser, expérimenter des pratiques, des actions, des projets collaboratifs entre employeurs du Pays.

- ✓ Créer/reformater une association
- ✓ Définir une gouvernance
- ✓ Définir un objet
- ✓ Définir la feuille de route et le plan d'animation inter-employeurs

Entrepris  
es

74

Elus

72%

ANTERIORITE

ACTEURS CLES

RELAI EMPLOYEUR

O/N

SYDEL, Club, Table

O / N

### PORTAIL IMPACT RH CŒUR D HERAULT

- Valoriser, rendre visible vers l'extérieur toutes les initiatives qui donnent du sens et cultivent l'image QVT des employeurs et RSE du territoire

- ✓ Plateforme web
- ✓ Réseau social
- ✓ Gestion affiliation médias RH
- ✓ Mesure d'impact RH / RSE
- ✓ Animations mutualisées et territorialisées

Entrepris  
es

72

Elus

72

ANTERIORITE

ACTEURS CLES

RELAI EMPLOYEUR

O/N

EMPLOYEURS, CC

O / N

### GROUPEMENT IMPACT RH CŒUR D HERAULT

- Partager des salariés entre employeurs du Pays

- ✓ En lien avec le Club et le Portail, un fonds pour partager des compétences entre commerçants, artisans, agriculteurs, industriels locaux...

Entrepris  
es

78

Elus

- %

ANTERIORITE

ACTEURS CLES

RELAI EMPLOYEUR

O/N

EMPLOYEURS

O / N



PHASE 3/  
VEILLE ET BENCHMARK DE PRATIQUES EN LIEN AVEC LES  
THEMATIQUES DU TERRITOIRE

1/2

CONCLUSIONS DES GROUPE DE TRAVAIL

GROUPES DE TRAVAIL	QUELQUES EXEMPLES ISSUS DU BENCHMARK	RANG	ACTEURS	ECHEANCE
AMELIORER L ACCES AU LOGEMENT	Héberger des jeunes (étudiants, travailleurs, saisonniers, alternant...) en EHPAD, moyennant heures de bénévolat			
	Construire sa maison en chantier collectif, via le développement d'une filière auto construction sur la base de transmission de savoir faire (www.assobois.fr			
	Développer les initiatives pour l'installation d'énergies vertes, sous forme d'association ou de coopératives. Exemples www.ere43.fr ou www.cowatt.fr (centrale solaire de communauté de citoyens)			
	Transformer d'anciens commerces fermés en appart'hôtels atypiques avec des matériaux de recyclage et des jeunes avec les missions locales. Exemple: concept Bedinshop à Romans-sur-Isère https://www.youtube.com/watch?v=K7zNH_HpRRY )			
	Mettre en relation des jeunes en recherche de logement avec une personne âgée ayant une surface disponible. Exemple: https://www.untoit2generations.fr/ , https://www.leparisolidaire.fr/			
	Transformer d'anciens containers en logements d'urgence ou provisoires www.unevillaenurgence.org			
	Proposer aux propriétaires de bâtiments vacants de les mettre à disposition des acteurs culturels et associatifs de l'ESS durant leur vacance www.plateau-urbain.com			
	Développer des propriétés collectives non spéculatives (tous les coopérateurs sont propriétaires de l'immeuble et chacun loue un logement en interdisant tout profit. Exemple www.village-vertical.org )			
FAVORISER LA MOBILITE ET LES TRANSPORTS	Auto Liberté Pour Tous(www.facebook.com/AutoLibertePourTous) : garage solidaire permettant de rénover des véhicules issus de dons de particuliers, les revendre ou les louer à bas coûts			
	Créer des ateliers de réparation et d'autoréparation de vélos (+récupération, reconditionnement, électrification des vélos, etc. (ex: www.labecaneajules.fr )			
	Favoriser la pratique de la mobilité douce et le lien social, notamment pour les seniors. Exemple: www.avelosansage.fr			
	Faire revivre des lignes de chemins de fer abandonnées www.railcoop.fr			
AMELIORER L'OFFRE DE COMMERCE ET DE SERVICES DE PROXIMITE				
	www.villagesvivants.com : redynamiser les cœurs de village en réinstallant des commerces à la place de boutiques laissées vacantes			
	www.compostinsitu.fr : Développement de plates formes de compostage citoyennes/locales/communes pour méthanisation (non industrielle) et utilisation locale			
	www.comptoirdecampagne.fr ou www.1000cafes.org : S'inscrire dans des programmes visant à revitaliser les villages par l'installation d'un petit commerce			
	www.commune-opportunité.fr mise en relation entre porteurs de projets et collectivités territoriales pour dynamiser certaines activités de commerces ou de services (santé)			
	www.lemarsoins.fr : cabinet médical itinérant			
VALORISER LA CULTURE, LES LOISIRS ET LE TOURISME	Favoriser l'accueil d'artistes dans les cafés restaurants par une aide financière allant jusqu'à 65% www.gipcafecultures.fr			
	Mobiliser par l'événementiel sur les déchets qui souillent l'environnement : ateliers, créatifs, journées citoyennes, , jeux, musique et sport : exemple : www.qnscnt.com			
	Proposer à des jeunes de venir 6 mois pour participer à l'élaboration de projets locaux (animation et lien social, culture et patrimoine, environnement et développement durable: www.insite-france.org			
	Multiplier les actions en faveur de l'environnement afin de faire progresser l'éthique « environnementale » dans les entreprises ( exemple association www.ruptur.fr			